

THE GATE 6



انعم برغد العيش في أحد أكثر أحياء الجادة حداثة وتميزاً
Live in Aljada's most modern neighbourhood





الجادة، داون تاون الشارقة الجديدة

مختلف أرجاء المنطقة، ويوفر لهم منازل ذات أسعار تنافسية، إضافة إلى العديد من الفرص الوظيفية، فضلاً عن قربه من أحد أكبر المراكز التعليمية والثقافية في العالم العربي.

ويزاوج مشروع الجادة بين التصميم الأخاذ وأناقة الحياة العصرية، كما يمنحك كل ما تحتاج إليه في متناول يدك. فهو وبكل بساطة يشكل البيئة المثالية لجيل الغد الواعد!

تعُد الجادة أحدث مشروع تطوير عقاري في إمارة الشارقة، حيث ينعم فيه القاطنون والزوار بباقة من أبرز المرافق والخدمات، وتتنوع فيه خيارات السكن والعمل والترفيه والاستجمام والتسوق لتلائم متطلبات الجميع.

ويقع مشروع الجادة في قلب مدينة الشارقة، ويتمتع بموقع استراتيجي يتصل بمختلف المناطق المحيطة والإمارات الأخرى عبر عدة نقاط حيوية. كما ويمثل المشروع مركزاً جديداً للابتكار والتجديد في الإمارات العربية المتحدة، حيث يجتذب الشباب من

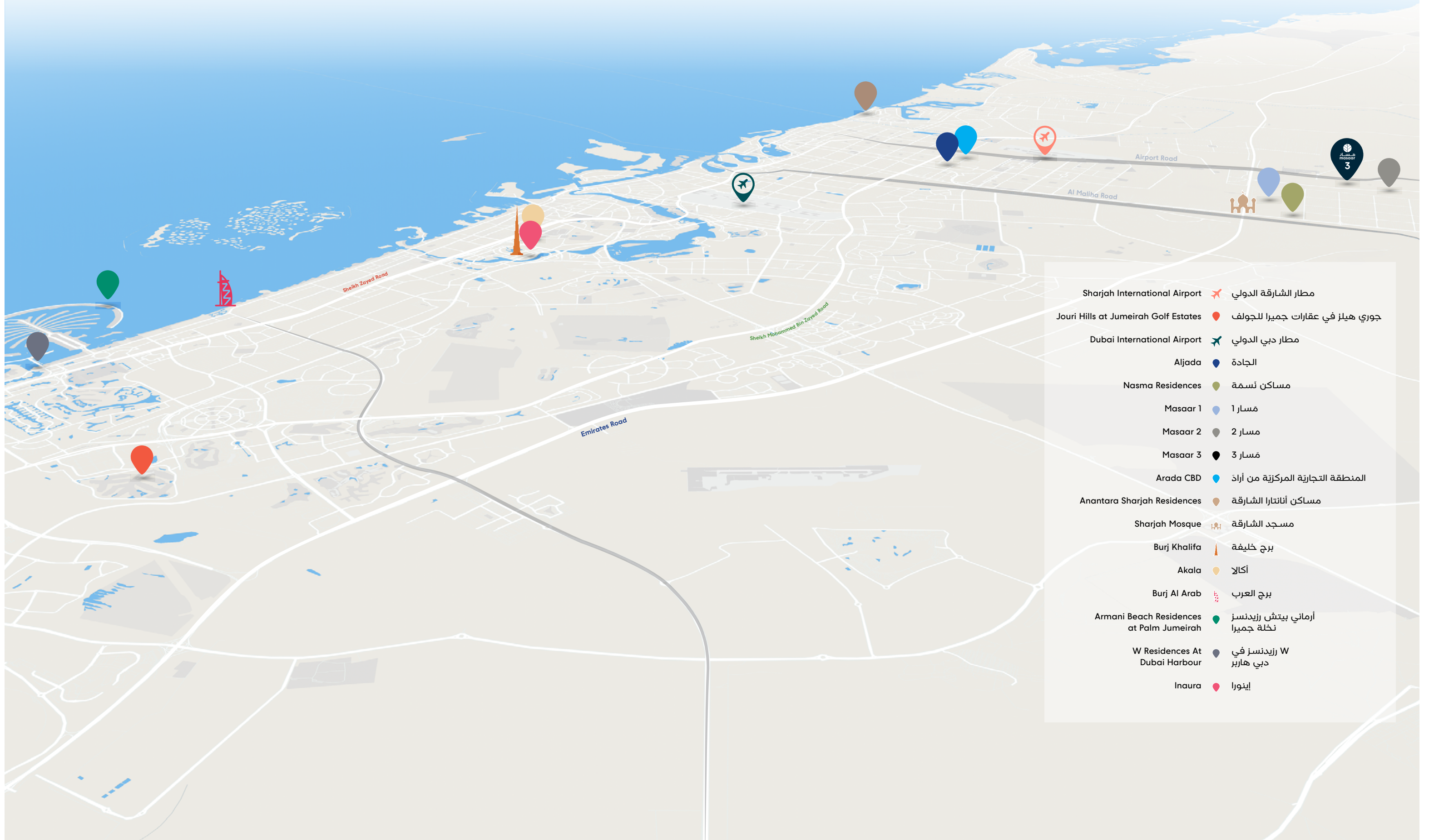
Aljada is the downtown of new Sharjah

A destination where everything is at your fingertips, and where living, working, entertainment, relaxing, shopping and culture all come together.

Ideally located in the heart of one of the Middle East's most welcoming cities, Aljada is a truly all-encompassing development and the perfect place to bring up your family. With a masterplan

that draws inspiration from some of Sharjah's oldest heritage districts, Aljada is designed to provide you and your children with a stress-free yet active lifestyle.

A destination where engaging design meets contemporary elegance, Aljada allows you to be all that you can be.



- Sharjah International Airport  مطار الشارقة الدولي
- Jouri Hills at Jumeirah Golf Estates  جوري هيلز في عقارات جميرا للجولف
- Dubai International Airport  مطار دبي الدولي
- Aljada  الجادة
- Nasma Residences  مساكن نَسمة
- Masaar 1  مسار 1
- Masaar 2  مسار 2
- Masaar 3  مسار 3
- Arada CBD  المنطقة التجارية المركزية من أراد
- Anantara Sharjah Residences  مساكن أنانتارا الشارقة
- Sharjah Mosque  مسجد الشارقة
- Burj Khalifa  برج خليفة
- Akala  أكالا
- Burj Al Arab  برج العرب
- Armani Beach Residences at Palm Jumeirah  أرمانى بيتش ريزيدنسز نخلة جميرا
- W Residences At Dubai Harbour  W ريزيدنسز في دبي هاربر
- Inaura  إينورا



- | | | | | | |
|----------------------------|--|----------------------------------|--|----------------------------------|---|
| 1. Madar Mall | 8. Areej Apartments 1-7 | 14. Sarab 1 Villa Community | 21. Rove Home Aljada | 28. East Boulevard | 36. Central park and outdoor sports complex |
| 2. Aljada Discovery Center | 9. Rehan Apartments 1-3 | 15. Tiraz 1-8 (Naseej District) | 22. Wellness District | 29. West Boulevard | 37. The Gate 3 - 4 |
| 3. Aljada Skate Park | 10. Misk Apartments 1-4 | 16. il teatro (Naseej District) | 23. Education District | 30. Convention Center | 38. Safa 1 - 5 |
| 4. Zad Food District | 11. East Village (Riff, Solo and Link) | 17. Sarab 2 Villa Community | 24. Arada Central Business District | 31. Hotel and Residences | 39. The Gate 5 - 6 |
| 5. Bounce | 12. Vida Aljada Hotel and Vida Residences Aljada | 18. The Gate 1 - 2 | 25. SABIS International School Aljada (SIS-Aljada) | 32. Residences | |
| 6. Wellfit Gym | 13. The Boulevard 1-3 | 19. Nest Student Housing Complex | 26. Raffles World Academy Aljada | 33. Nesba 1 - 5 | |
| 7. The Address Aljada | | 20. Nasaq 1 - 6 | 27. School 3 | 34. Sokoon 1-5 (Naseej District) | |
| | | | | 35. il teatro Residences 1 and 2 | |

أسلوب حياة عصري يشجع على الابتكار والتجديد

ابدأ صبيحة كل يوم مع شعور بالإثارة والانتعاش والفرص اللامتناهية، واستكشف مشاهد وأصداء مدهشة في وجهة عصرية جديدة، حيث لا تنتهي الأفاق وتحصل على كل ما تحتاجه على مقربة من عتبة منزلك الجديد.

بموقعها المثالي في قلب الشارقة، تلك المدينة التي تترعب على عرش الثقافة والفنون في المنطقة، يمكن اعتبار الجادة المكان الأفضل لكم ولعائلاتكم. إنه المكان الذي يلتقي فيه العيش والعمل واللعب في آن واحد، والمكان الذي يلتقي فيه الماضي والمستقبل لتقديم أسلوب حياة استثنائي.

Live and grow in a hub for creativity

Wake up every morning to a feeling of excitement and endless possibility. Explore the sights and sounds of a new destination, where the journey never ends. And relax in the knowledge that everything you need to enjoy life is right on your doorstep.

Ideally located in the heart of Sharjah, a city where culture and the arts take centre stage, Aljada is the perfect place for you and your family to grow. It's a place where living, working and playing all come together, and a place where the past and future unite, offering the best of both worlds.





إنجاز وإبداع في أحضان مدينة نابضة بالحياة

في عالم تتسارع فيه الأحداث والمتغيرات، لا بد أن يكون لديك خيارات عمل مختلفة في متناول يديك. ستوفر الجادة بيئة من شأنها دعم نمو اقتصاد دولة الإمارات ورفد الشباب من منطقة الخليج وخارجها بفرص عمل مثرية.

تجذب منطقة أراذ المركزية للأعمال، وهي أول منطقة أعمال في المنطقة بعد تفشي كوفيد-19، الشركات التي تحرص على استئجار مساحات فاخرة من داخل الشارقة ودولة الإمارات العربية المتحدة وخارجها، وذلك بفضل موقعها المثالي الذي يضم مجموعة لا مثيل لها من المزايا والمرافق. لذا، سواء أكنت تطمح أن تكون معمارياً أم مهندساً، فإن الجادة هي ما تبحث عنه.

Collaborate and work in a dynamic city

In a rapidly changing world, it's vital to have a range of different working options close to hand. Aljada will contain an ecosystem that will not only support the growth of the UAE's economy, but also provide jobs for thousands of young people from the Gulf and beyond.

The region's first post-pandemic business district, Arada CBD is attracting corporates keen to lease both Grade A and Grade B space from within Sharjah, the wider UAE and further afield, thanks to its ideal location and access to an unmatched range of benefits and offerings. So whether you want to be an architect or an engineer, Aljada is the perfect place to set the foundations for an amazing career.

أطلق لنفسك العنان ضمن بيئة حضرية غنيّة

توفر لكم الجادة كل ما تحتاجون إليه بين متناول أيديكم، حيث تتوفر فيها الخيارات من الحدائق الخضراء الواسعة والمطاعم والمقاهي الراقية والمرافق الخدمية المختلفة لإثراء تجربة جميع أفراد العائلة.

يحظى مجمع مدار، من تصميم شركة زها حديد العالمية للهندسة المعمارية، بأصداء إيجابية واسعة لدى مختلف شرائح المجتمع المحلي منذ افتتاحه، حيث يتوافد عليه حالياً أكثر من 120,000 زائر شهرياً. ويضم المجمع مجموعة واسعة من أماكن الجذب السياحي مثل زاد - منتزه عربات الطعام الشهير - سينما خارجية مجانية للسيارات، أكبر ميدان تزلج في المنطقة، صالة ويلفت للياقة البدنية، ومنطقة مخصصة للقفز على المطاط، بالإضافة إلى الحدائق المخصصة للمغامرات واللعب بالماء وغيرها.

Relax and explore a modern urban setting

Aljada is a destination where everything is at your fingertips. Whether you want to walk through lush green parks, dine at incredible restaurants or take the family on an amazing day out, there are a lifetime of experiences to enjoy.

Designed by Zaha Hadid Architects, Madar at Aljada is the UAE's fastest-growing family entertainment experience, welcoming over 120,000 visitors a month. A wide list of attractions includes Zad, a popular food truck park, a free drive-in cinema, the region's biggest skate park, a Wellfit gym, and a trampoline attraction, alongside adventure playgrounds, water play areas and much more.







أهلاً بك في منزلك الجديد في «ذا غيت»

من الأجهزة الحديثة التي تضم فرن طبخ وشفاط مطبخ وغسالة مع مجففة ملابس.

وتتميز العديد من الشقق بحدائق شتوية تمثل مفهوماً جديداً ومعاصراً يضيف راحة على مساحة المعيشة في منزلك والممتدة نحو الشرفة لمنحك أجمل الأجواء.

تمتاز الوحدات السكنية في «ذا غيت» بباقة متنوعة من المساحات والمخططات التي تلائم مختلف طموحاتك ومتطلبات حياتك.

وتتنوع الخيارات السكنية ابتداءً من غرفة نوم واحدة وصولاً إلى المنازل العائلية الراحبة من أربع غرف نوم، حيث تم تجهيز جميع الوحدات بتقنيات المنازل الذكية ومجموعة

Come home to The Gate

With a variety of sizes and floorplans, you have the flexibility to choose the lifestyle you want at The Gate.

Ranging from cosy one-bedroom apartments to four-bedroom family homes, all residences at The Gate include smart home features as standard, as well as a

kitchen cooker, hood and washer/drier from a premium European manufacturer.

Many homes also feature a 'winter garden', a design feature that extends the living space in your home onto the balcony, bringing the outdoors indoors.



أسلوب حياة صحي في متناول الجميع في «ذا غيت»

يتمتع سكان ذاغيت بوصول مباشر إلى مجموعة من المرافق الرياضية والترفيهية عالمية المستوى. يمكن لعشاق الرياضة ممارسة نشاطاتهم المفضلة في الهواء الطلق من خلال مجمع الجادة الرياضي الرئيسي المجاور، والذي يحتوي على ملعب كرة قدم بالحجم الكامل، مجموعة ملاعب خماسية، بالإضافة إلى ملاعب خاصة لكرة الريشة وكرة السلة والكرة الطائرة وتنس البادل.

هذا بالإضافة إلى وصول مباشر إلى منافذ التسوق وتناول الطعام العديدة في ويست بوليفارد الشهير في الجادة، والذي يقع خارج المنزل مباشرة.

Welcome to a healthy, happy lifestyle

Residents at The Gate have direct access to a world-class array of sporting and recreational facilities. Fitness fans can make the most of Aljada's main outdoor sports complex next door, which contains a full-size football pitch, several five-a-side pitches and a range of facilities for badminton, basketball, volleyball and padel tennis.

Enjoy direct access to the many shopping and dining outlets on Aljada's popular West Boulevard, which is just outside your front door.





وصول مباشر إلى المجمع الرياضي الرئيسي في الجادة، والذي يحتوي على ملعب كرة قدم احترافي، ملاعب من 5 لاعبين، مرافق واسعة لتتنس البادل، كرة السلة، الكرة الطائرة، وكرة الريشة في مساحات خضراء فارحة وخرابة
Direct access to Aljada's main sports complex, featuring a full-size football pitch, 5-a-side pitches and extensive facilities for padel tennis, basketball, volleyball and badminton, set in a landscaped green park



وصول مباشر إلى ويست بوليفارد، وجهة التسوق وتناول الطعام الشهيرة المحاطة بالأشجار
Direct access to West Boulevard, a popular tree-lined shopping and dining destination



دخول حصري إلى صالة الألعاب الرياضية وبركة السباحة المخصصة للمقيمين فقط
Exclusive access to residents'-only gym and swimming pool



مميزات ذكية في كل منزل
Smart features included in every home



عذة الطهي، شفاط هواء، غسالة مع مجففة في كل منزل
Cooking range, hood and washer-dryer included in every home



دقيقتين سيراً على الأقدام من رافلز وورلد أكاديمي - الجادة
2 minutes walk from Raffles World Academy - Aljada



5 دقائق سيراً على الأقدام من مجمع مدار العائلي الترفيهي
5 minutes walk from Madar family entertainment complex

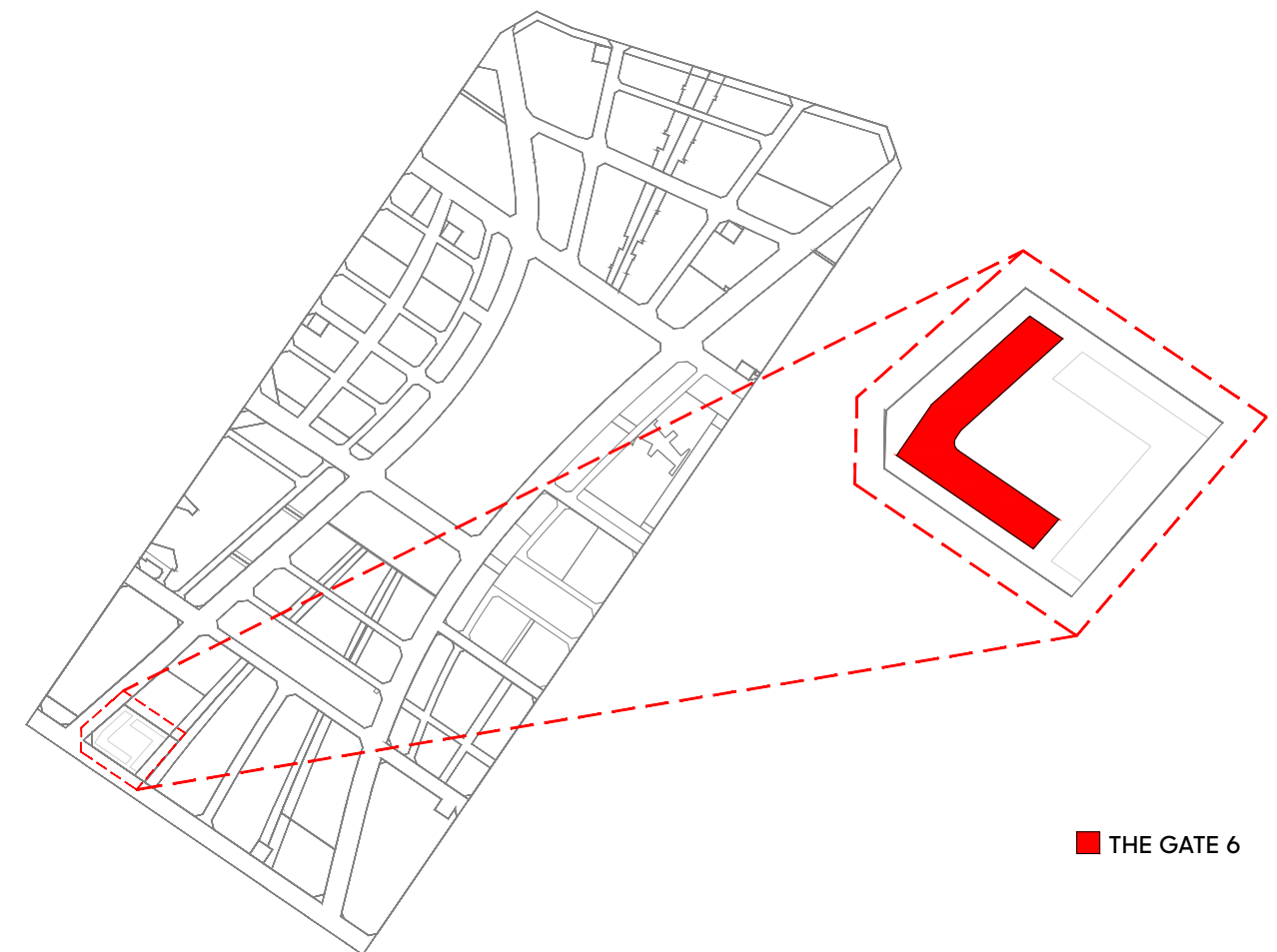


10 دقائق سيراً على الأقدام من حي نسيج الثقافي
10 minutes walk from Naseej cultural district



15 دقائق سيراً على الأقدام من منطقة أراد المركزية للأعمال (CBD)
15 minutes walk from Arada CBD, Aljada's business park





الطابق الأول

1st Floor Plan



1 bedroom 2 bedroom 3 bedroom



الطابق الثاني

2nd Floor Plan



1 bedroom 2 bedroom 3 bedroom

الطابق الثالث حتى السادس 3rd to 6th Floor Plan



1 bedroom 2 bedroom 3 bedroom



الطابق السابع حتى الثامن 7th to 8th Floor Plan



1 bedroom 2 bedroom 3 bedroom

الطابق التاسع

9th Floor Plan



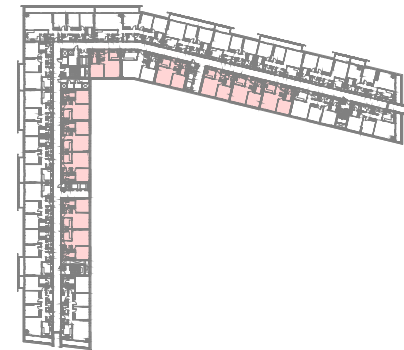
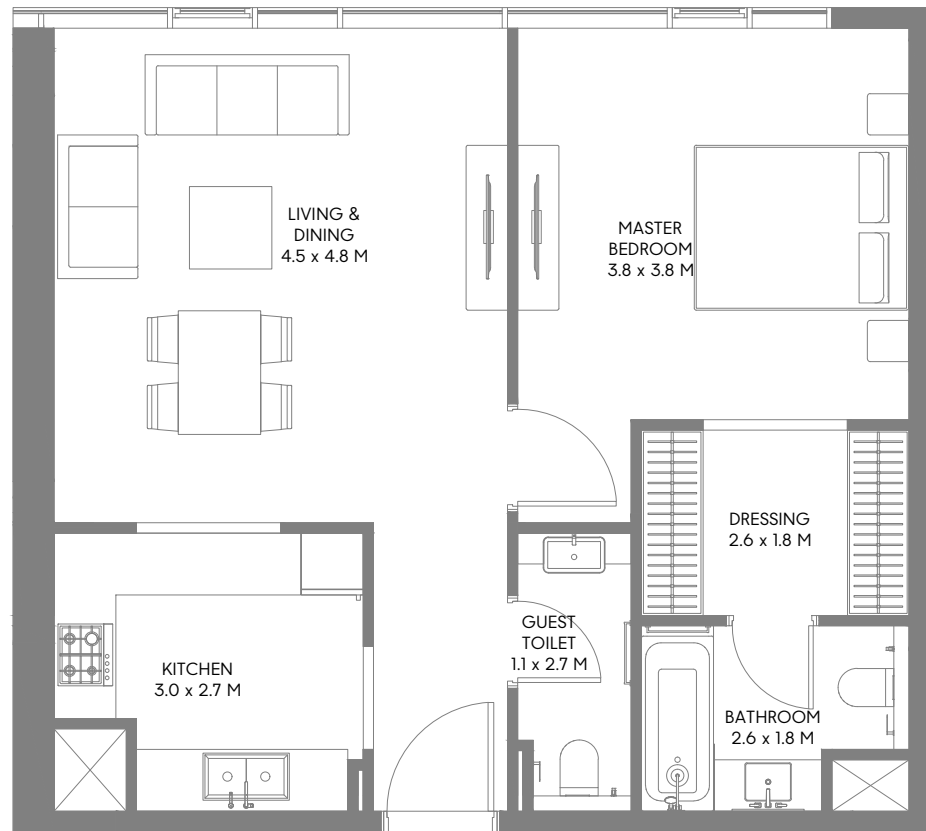
1 bedroom 2 bedroom 3 bedroom 4 bedroom





مخططات الوحدات السكنية

1 Bedroom Type A1



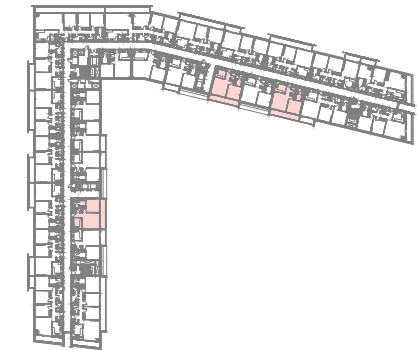
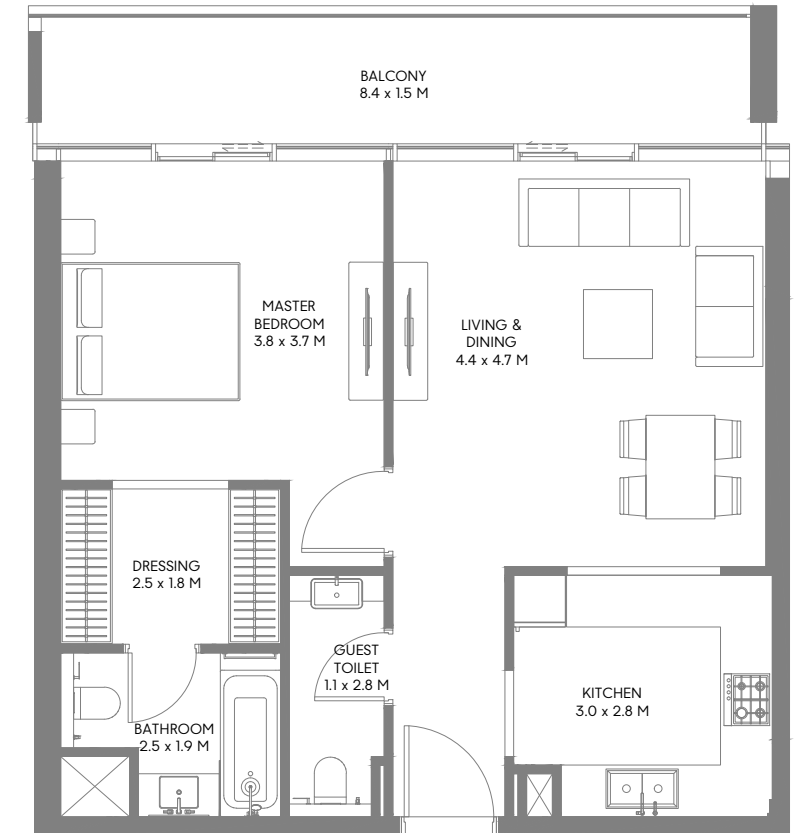
2ND FLOOR PLAN



3RD, 4TH, 5TH & 6TH FLOOR PLAN

Suite Area: From 65.56 Sqm (706 Sqft) To 68.51 Sqm (738 Sqft) | **Total Area:** From 65.56 Sqm (706 Sqft) To 68.51 Sqm (738 Sqft)

1 Bedroom Type A2



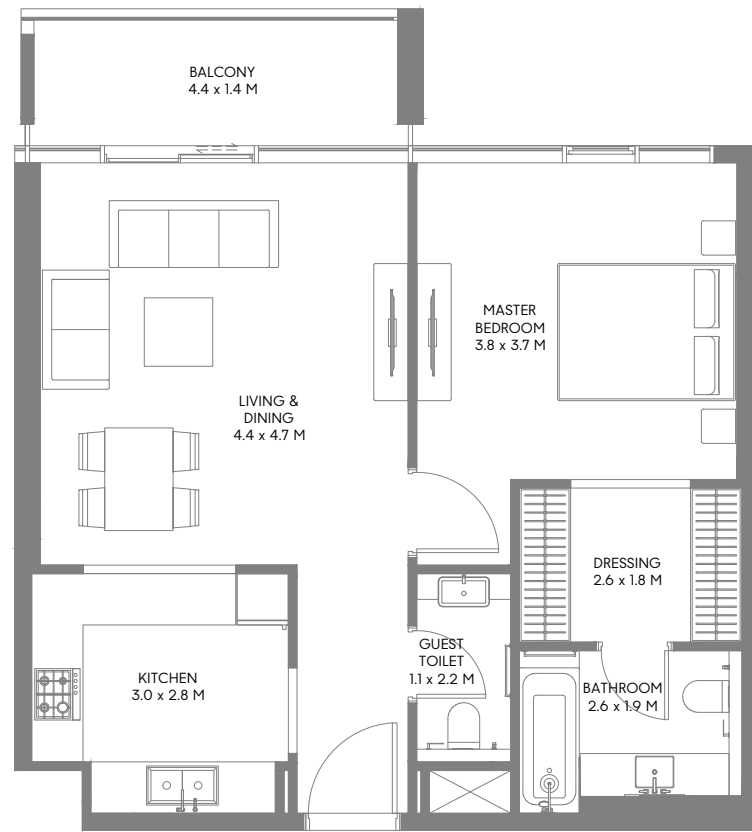
3RD, 4TH, 5TH & 6TH FLOOR PLAN

Suite Area: From 65.55 Sqm (706 Sqft) To 67.03 Sqm (722 Sqft) | **Balcony Area:** From 13.63 Sqm (147 Sqft) To 14.38 Sqm (155 Sqft)
Total Area: From 79.93 Sqm (861 Sqft) To 80.79 Sqm (870 Sqft)

1-Measurements are indicative 'finish to finish' in Metric & Imperial excluding construction tolerance. 2-Plot/unit dimensions may vary from brochure, and unit types/plans may exist as mirrored versions; 3-All images used are for illustrative purposes only. 4-Unless stated otherwise, all fittings and interior decorative items shown are for illustrative purposes only. 5-The developer reserves the right to make alterations, at its absolute discretion, without any liability whatsoever up to the final 'as built' status.

1- تشير الأرقام الواردة إلى القياسات النهائية من سطح الحائط المشطيب إلى سطح الحائط المشطيب المقابل له وبالوحدات المترية والإنجليزية باستثناء التفاوت المسموح به في الأعمال الإنشائية. 2- قد تختلف أبعاد القطع/الوحدات عما هو موضح في البرشور. وقد يتم عرض أصناف/مخططات الوحدات بنسخ معكوسة؛ 3- جميع الصور الواردة هي لأغراض التوضيح فقط. 4- جميع التجهيزات والديكورات الداخلية الواردة هي لأغراض التوضيح فقط، ما لم يرد خلاف ذلك صراحة. 5- يحتفظ المطور، ووفقاً لتقديره المطلق، بحقه في إجراء التعديلات دون أي مسؤولية مترتبة على ذلك حتى إنجاز العمل بصورة نهائية.

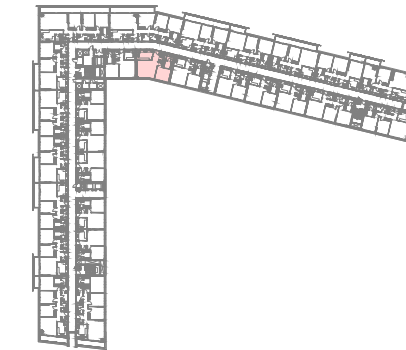
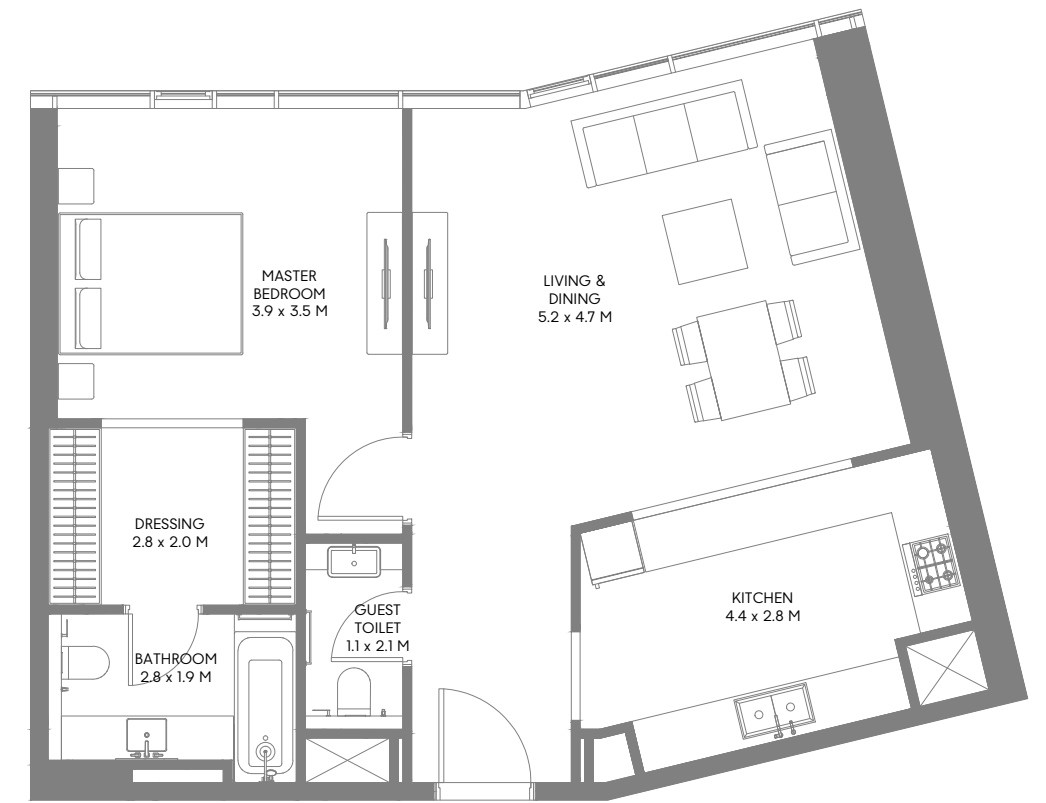
1 Bedroom Type A3



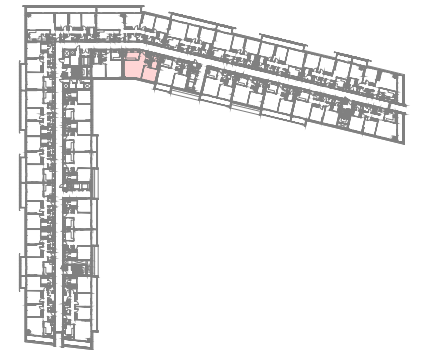
3RD, 4TH, 5TH & 6TH FLOOR PLAN

Suite Area: From 66.13 Sqm (712 Sqft) To 67.41 Sqm (726 Sqft) | **Balcony Area:** From 7.15 Sqm (77 Sqft) To 7.62 Sqm (82 Sqft)
Total Area: From 73.50 Sqm (792 Sqft) To 74.56 Sqm (803 Sqft)

1 Bedroom Type B1



2ND FLOOR PLAN



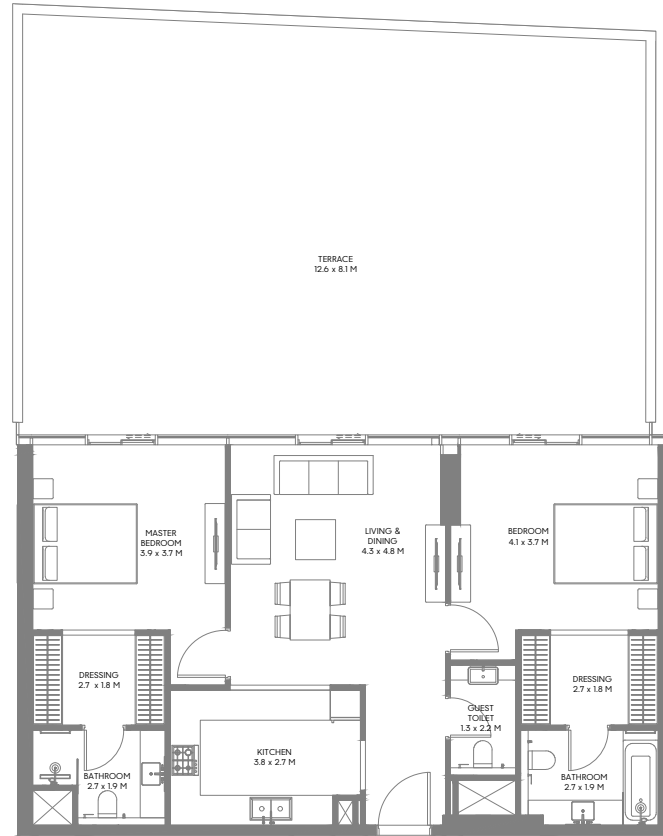
3RD, 4TH, 5TH & 6TH FLOOR PLAN

Suite Area: 79.01 Sqm (851 Sqft) | **Total Area:** 79.01 Sqm (851 Sqft)

1-Measurements are indicative 'finish to finish' in Metric & Imperial excluding construction tolerance. 2-Plot/unit dimensions may vary from brochure, and unit types/plans may exist as mirrored versions; 3-All images used are for illustrative purposes only. 4-Unless stated otherwise, all fittings and interior decorative items shown are for illustrative purposes only. 5-The developer reserves the right to make alterations, at its absolute discretion, without any liability whatsoever up to the final 'as built' status.

1- تشير الأرقام الواردة إلى القياسات النهائية من سطح الحائط المشطيب إلى سطح الحائط المشطيب المقابل له وبالوحدات المترية والإنجليزية باستثناء التفاوت المسموح به في الأعمال الإنشائية. 2- قد تختلف أبعاد القطع/الوحدات عما هو موضح في البرشور. وقد يتم عرض أصناف/مخططات الوحدات بنسخ معكوسة؛ 3- جميع الصور الواردة هي لأغراض التوضيح فقط. 4- جميع التجهيزات والديكورات الداخلية الواردة هي لأغراض التوضيح فقط، ما لم يرد خلاف ذلك صراحة. 5- يحتفظ المطور، ووفقاً لتقديره المطلق، بحقه في إجراء التعديلات دون أي مسؤولية مترتبة على ذلك حتى إنجاز العمل بصورة نهائية.

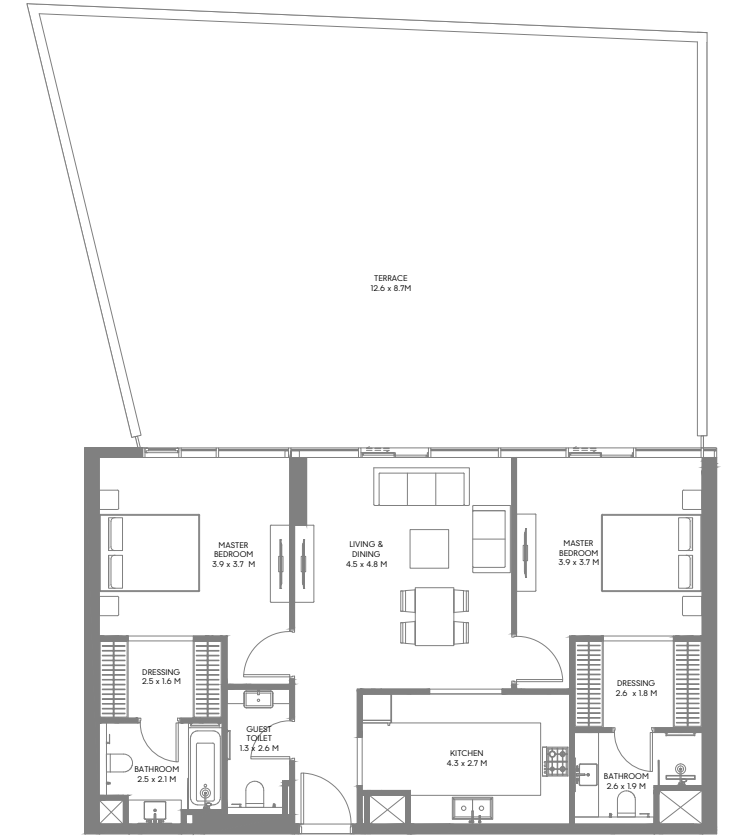
2 Bedroom Type A1



1ST FLOOR PLAN

Suite Area: From 99.07 Sqm (1,067 Sqft) To 99.66 Sqm (1,073 Sqft) | **Terrace:** From 102.20 Sqm (1,100 Sqft) To 105.51 Sqm (1,136 Sqft)
Total Area: From 201.27 Sqm (2,167 Sqft) To 205.17 Sqm (2,209 Sqft)

2 Bedroom Type B1

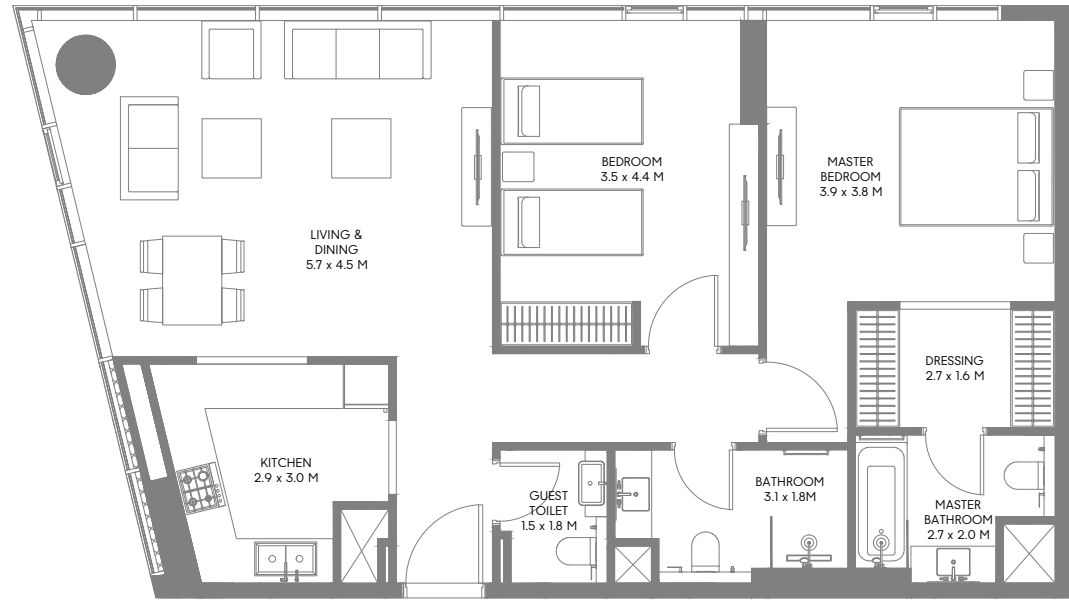


1ST FLOOR PLAN

Suite Area: 100.74 Sqm (1,085 Sqft) | **Terrace:** 114.47 Sqm (1,232 Sqft) | **Total Area:** 215.21 Sqm (2,317 Sqft)

1- تشير الأرقام الواردة إلى القياسات النهائية من سطح الحائط المشطيب إلى سطح الحائط المشطيب المقابل له وبالوحدات المترية والإنجليزية باستثناء التفاوت المسموح به في الأعمال الإنشائية.
 2- قد تختلف أبعاد القطع/ الوحدات عما هو موضح في البرشور، وقد يتم عرض أستاذ/مخططات الوحدات بنسخ معكوسة؛ 3- جميع الصور الواردة هي لأغراض التوضيح فقط. 4- جميع التجهيزات والديكورات الداخلية الواردة هي لأغراض التوضيح فقط، ما لم يرد خلاف ذلك صراحة. 5- يحتفظ المطور، ووفقاً لتقديره المطلق، بحقه في إجراء التعديلات دون أي مسؤولية مترتبة على ذلك حتى إنجاز العمل بصورة نهائية.

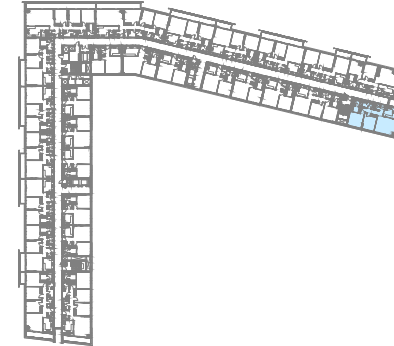
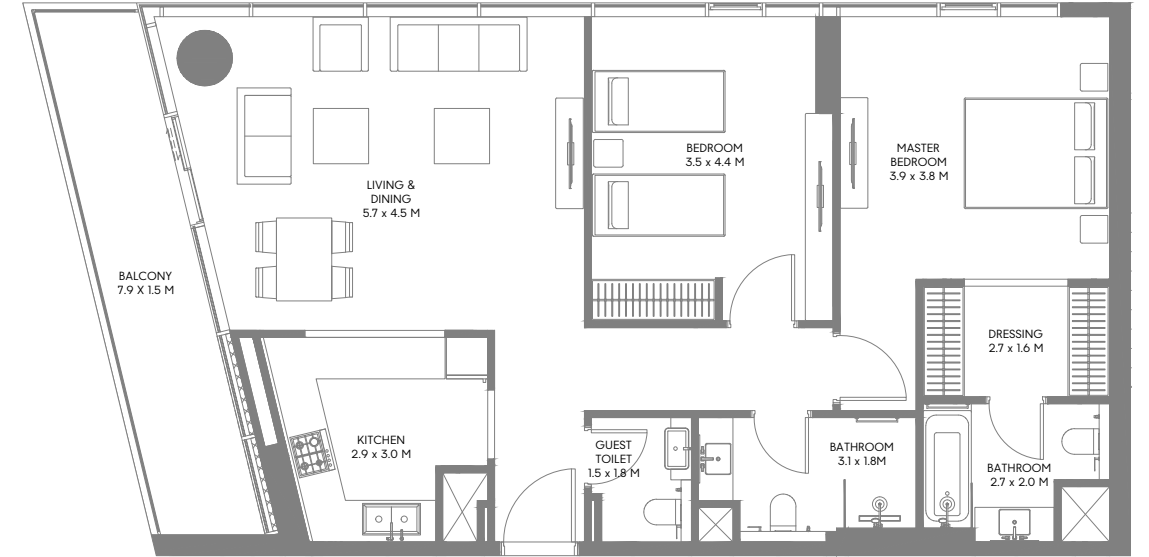
2 Bedroom Type C1



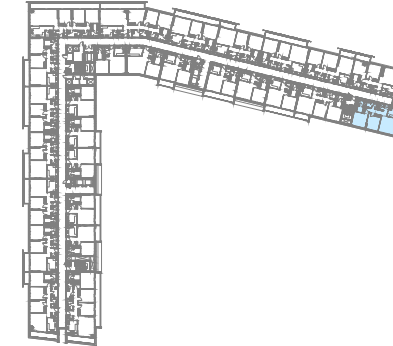
1ST FLOOR PLAN

Suite Area: 104.73 Sqm (1,128 Sqft) | Total Area: 104.73 Sqm (1,128 Sqft)

2 Bedroom Type C2



2ND FLOOR PLAN



3RD, 4TH, 5TH, 6TH, 7TH & 8TH FLOOR PLAN



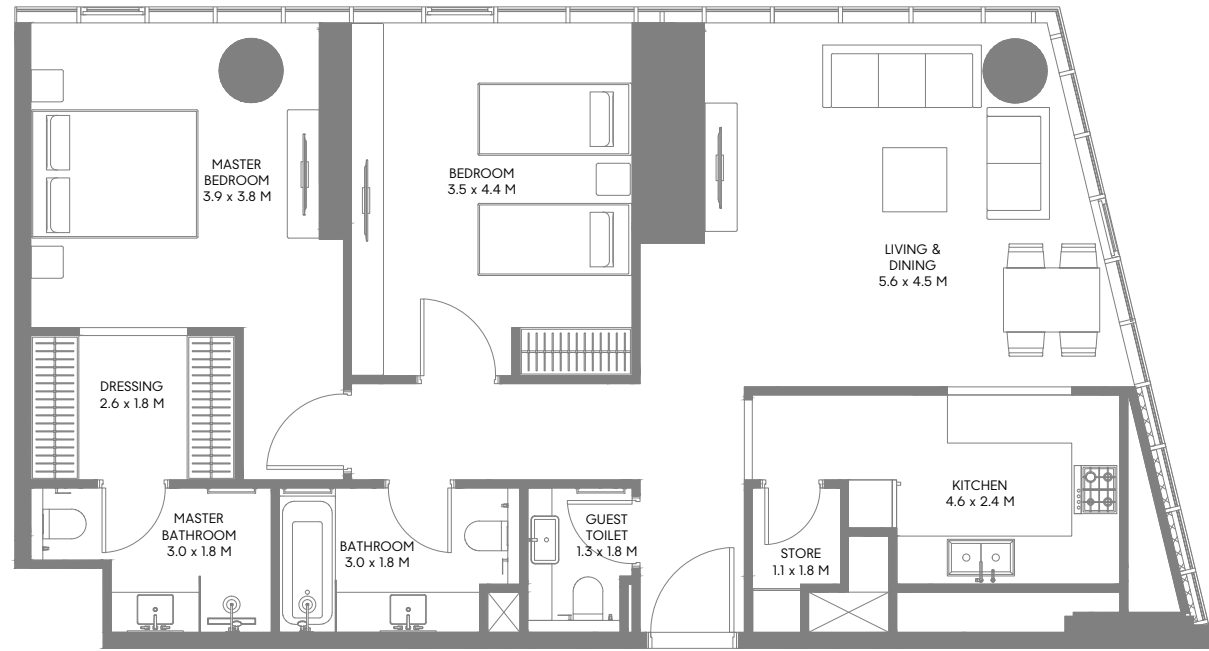
9TH FLOOR PLAN

Suite Area: 104.72 Sqm (1,128 Sqft) | Balcony Area: 13.36 Sqm (144 Sqft) | Total Area: 118.08 Sqm (1,272 Sqft)

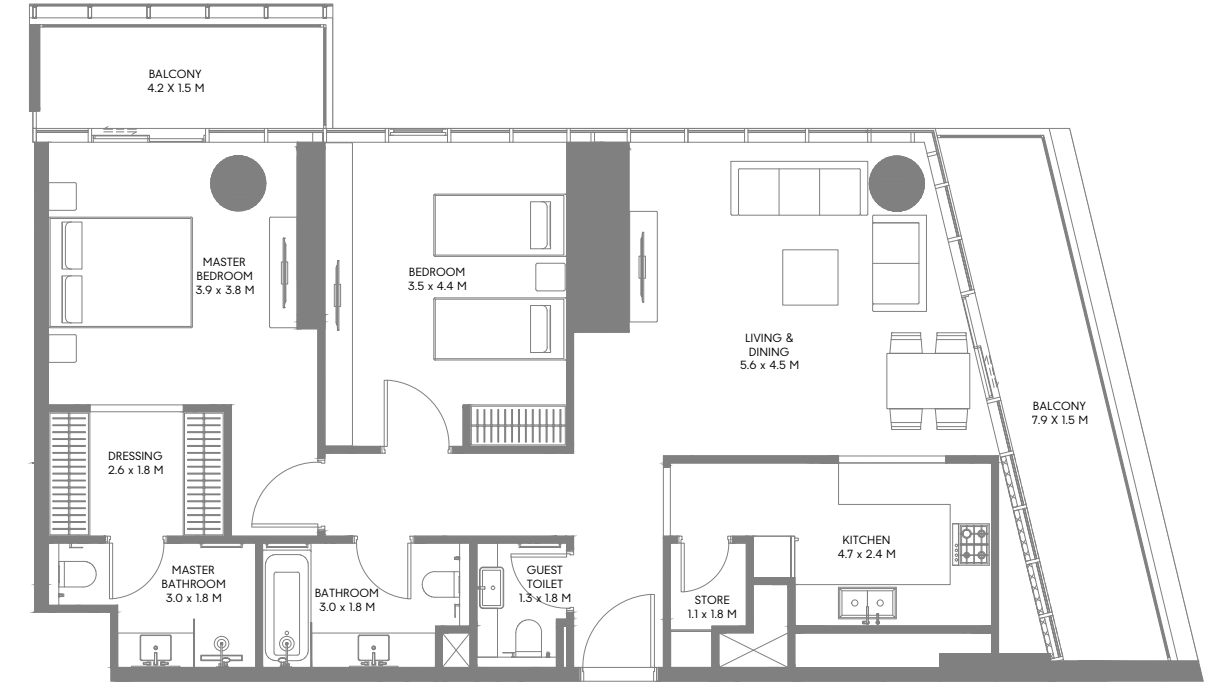
1-Measurements are indicative 'finish to finish' in Metric & Imperial excluding construction tolerance. 2-Plot/unit dimensions may vary from brochure, and unit types/plans may exist as mirrored versions; 3-All images used are for illustrative purposes only. 4-Unless stated otherwise, all fittings and interior decorative items shown are for illustrative purposes only. 5-The developer reserves the right to make alterations, at its absolute discretion, without any liability whatsoever up to the final 'as built' status.

1- تشير الأرقام الواردة إلى القياسات النهائية من سطح الحائط المشطيب إلى سطح الحائط المشطيب المقابل له وبالوحدات المترية والإنجليزية باستثناء التفاوت المسموح به في الأعمال الإنشائية. 2- قد تختلف أبعاد القطع/الوحدات عما هو موضح في البرشور، وقد يتم عرض أصناف/مخططات الوحدات بنسخ معكوسة؛ 3- جميع الصور الواردة هي لأغراض التوضيح فقط. 4- جميع التجهيزات والديكورات الداخلية الواردة هي لأغراض التوضيح فقط، ما لم يرد خلاف ذلك صراحة. 5- يحتفظ المطور، ووفقاً لتقديره المطلق، بحقه في إجراء التعديلات دون أي مسؤولية مترتبة على ذلك حتى إنجاز العمل بصورة نهائية.

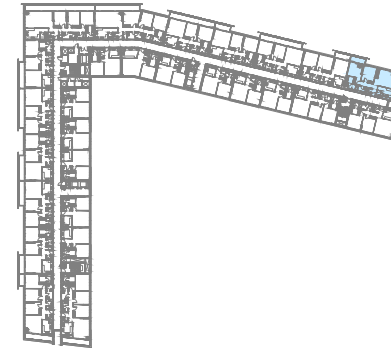
2 Bedroom Type D1



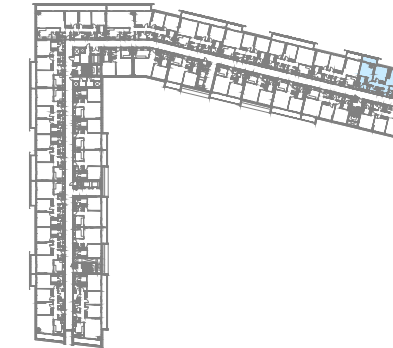
2 Bedroom Type D2



1ST FLOOR PLAN



2ND FLOOR PLAN



3RD, 4TH, 5TH & 6TH FLOOR PLAN



7TH & 8TH FLOOR PLAN

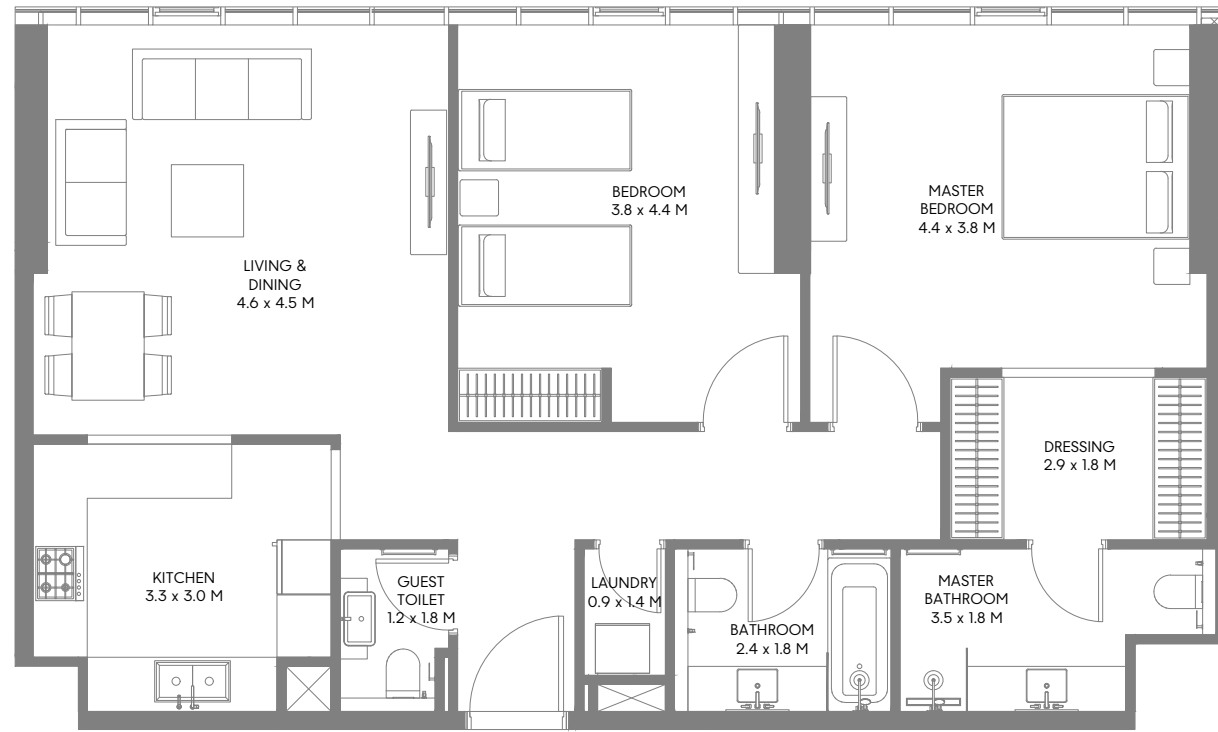
Suite Area: 109.44 Sqm (1,179 Sqft) | Total Area: 109.44 Sqm (1,179 Sqft)

Suite Area: 109.46 Sqm (1,179 Sqft) | Balcony Area: 20.24 Sqm (218 Sqft) | Total Area: 129.70 Sqm (1,397 Sqft)

1-Measurements are indicative 'finish to finish' in Metric & Imperial excluding construction tolerance. 2-Plot/unit dimensions may vary from brochure, and unit types/plans may exist as mirrored versions; 3-All images used are for illustrative purposes only. 4-Unless stated otherwise, all fittings and interior decorative items shown are for illustrative purposes only. 5-The developer reserves the right to make alterations, at its absolute discretion, without any liability whatsoever up to the final 'as built' status.

1- تشير الأرقام الواردة إلى القياسات النهائية من سطح الحائط المشطيب إلى سطح الحائط المشطيب المقابل له وبالوحدات المترية والإنجليزية باستثناء التفاوت المسموح به في الأعمال الإنشائية. 2- قد تختلف أبعاد القطع/الوحدات عما هو موضح في البرشور. وقد يتم عرض أصناف/مخططات الوحدات بنسخ معكوسة؛ 3- جميع الصور الواردة هي لأغراض التوضيح فقط. 4- جميع التجهيزات والديكورات الداخلية الواردة هي لأغراض التوضيح فقط، ما لم يرد خلاف ذلك صراحة. 5- يحتفظ المطور، ووفقاً لتقديره المطلق، بحقه في إجراء التعديلات دون أي مسؤولية مترتبة على ذلك حتى إنجاز العمل بصورة نهائية.

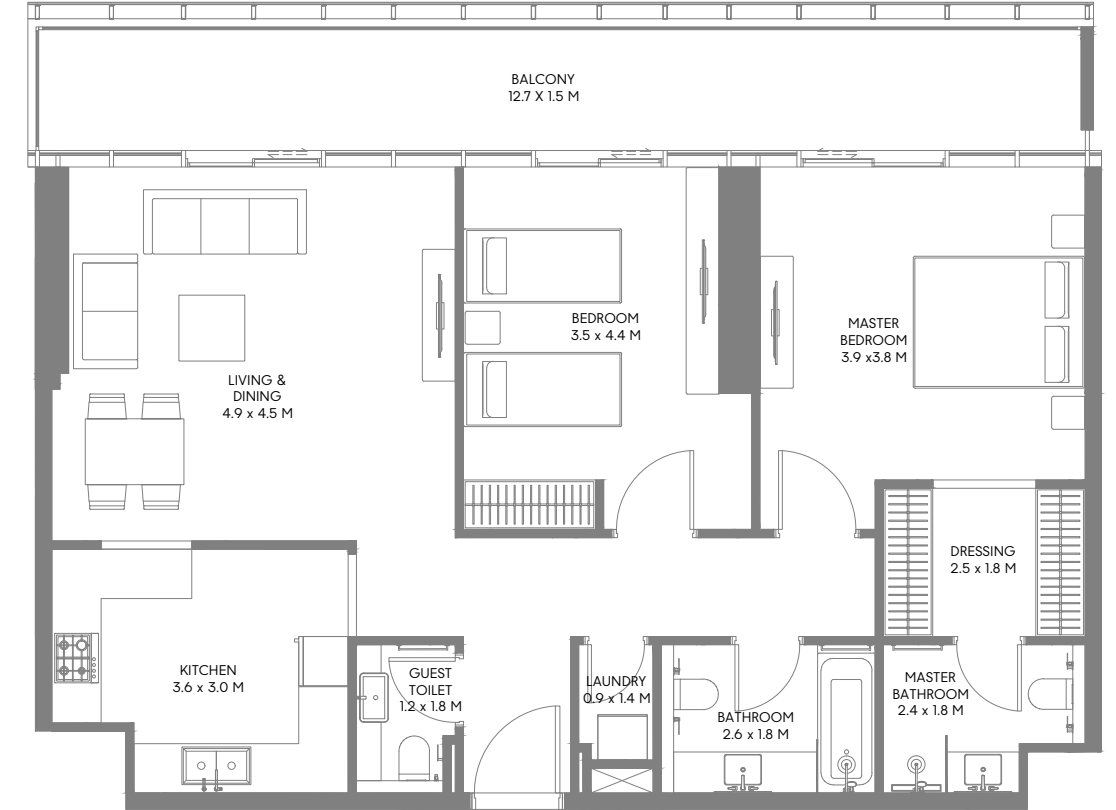
2 Bedroom Type E1



1ST FLOOR PLAN

Suite Area: From 99.57 Sqm (1,072 Sqft) To 103.39 Sqm (1,113 Sqft) | Total Area: From 99.57 Sqm (1,072 Sqft) To 103.39 Sqm (1,113 Sqft)

2 Bedroom Type E2



2ND FLOOR PLAN



3RD, 4TH, 5TH & 6TH FLOOR PLAN



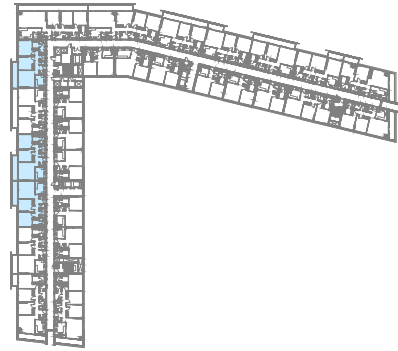
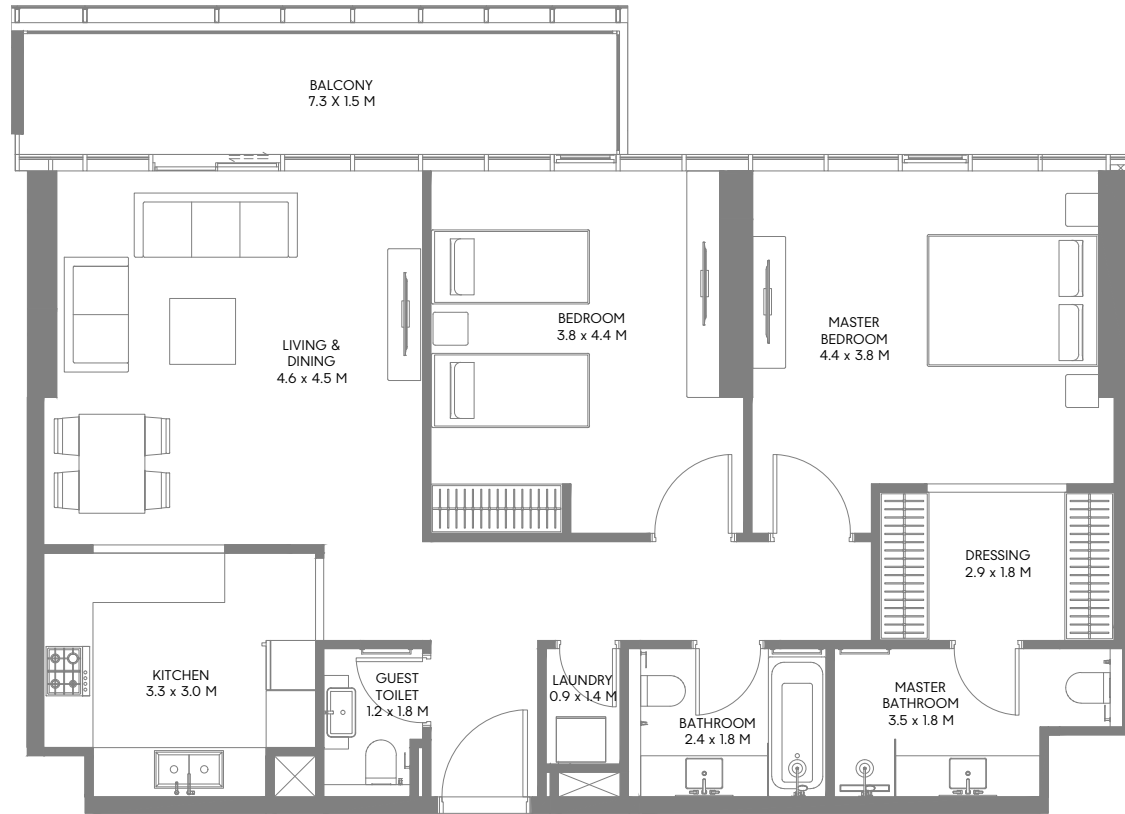
7TH & 8TH FLOOR PLAN

Suite Area: From 99.85 Sqm (1,075 Sqft) To 100.14 Sqm (1,078 Sqft) | Balcony Area: From 17.43 Sqm (187 Sqft) To 20.59 Sqm (222 Sqft)
Total Area: From 117.49 Sqm (1,265 Sqft) To 120.73 Sqm (1,300 Sqft)

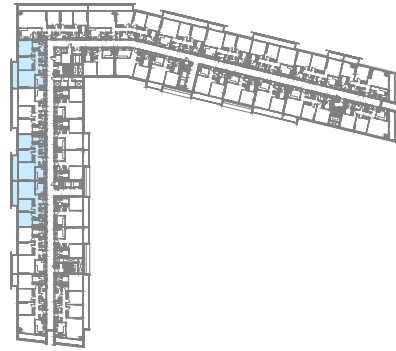
1-Measurements are indicative 'finish to finish' in Metric & Imperial excluding construction tolerance. 2-Plot/unit dimensions may vary from brochure, and unit types/plans may exist as mirrored versions; 3-All images used are for illustrative purposes only. 4-Unless stated otherwise, all fittings and interior decorative items shown are for illustrative purposes only. 5-The developer reserves the right to make alterations, at its absolute discretion, without any liability whatsoever up to the final 'as built' status.

1- تشير الأرقام الواردة إلى القياسات النهائية من سطح الحائط المشطوب إلى سطح الحائط المشطوب المقابل له وبالوحدات المترية والإنجليزية باستثناء التفاوت المسموح به في الأعمال الإنشائية. 2- قد تختلف أبعاد القطع/الوحدات عما هو موضح في البرشور، وقد يتم عرض أصناف/مخططات الوحدات بنسخ معكوسة؛ 3- جميع الصور الواردة هي لأغراض التوضيح فقط. 4- جميع التجهيزات والديكورات الداخلية الواردة هي لأغراض التوضيح فقط، ما لم يرد خلاف ذلك صراحة. 5- يحتفظ المطور، ووفقاً لتقديره المطلق، بحقه في إجراء التعديلات دون أي مسؤولية مترتبة على ذلك حتى إنجاز العمل بصورة نهائية.

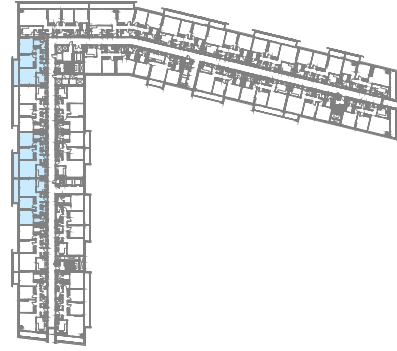
2 Bedroom Type E3



2ND FLOOR PLAN



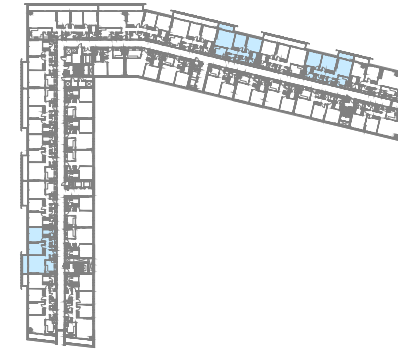
3RD, 4TH, 5TH & 6TH FLOOR PLAN



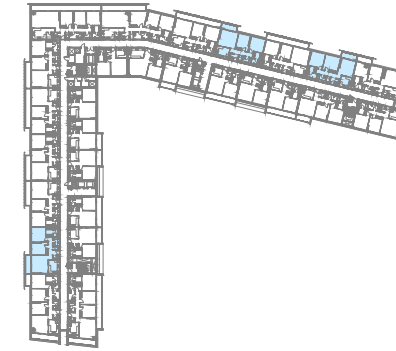
7TH & 8TH FLOOR PLAN

Suite Area: From 99.93 Sqm (1,076 Sqft) To 103.39 Sqm (1,113 Sqft) | **Balcony Area:** From 11.06 Sqm (119 Sqft) To 11.86 Sqm (128 Sqft)
Total Area: From 111.01 Sqm (1,195 Sqft) To 115.25 Sqm (1,241 Sqft)

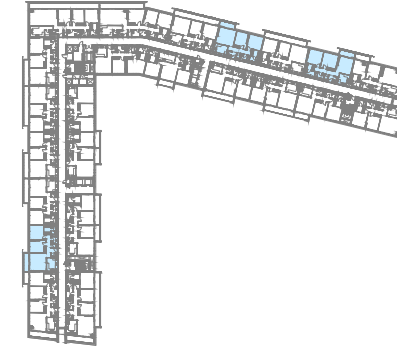
2 Bedroom Type E4



2ND FLOOR PLAN



3RD, 4TH, 5TH & 6TH FLOOR PLAN



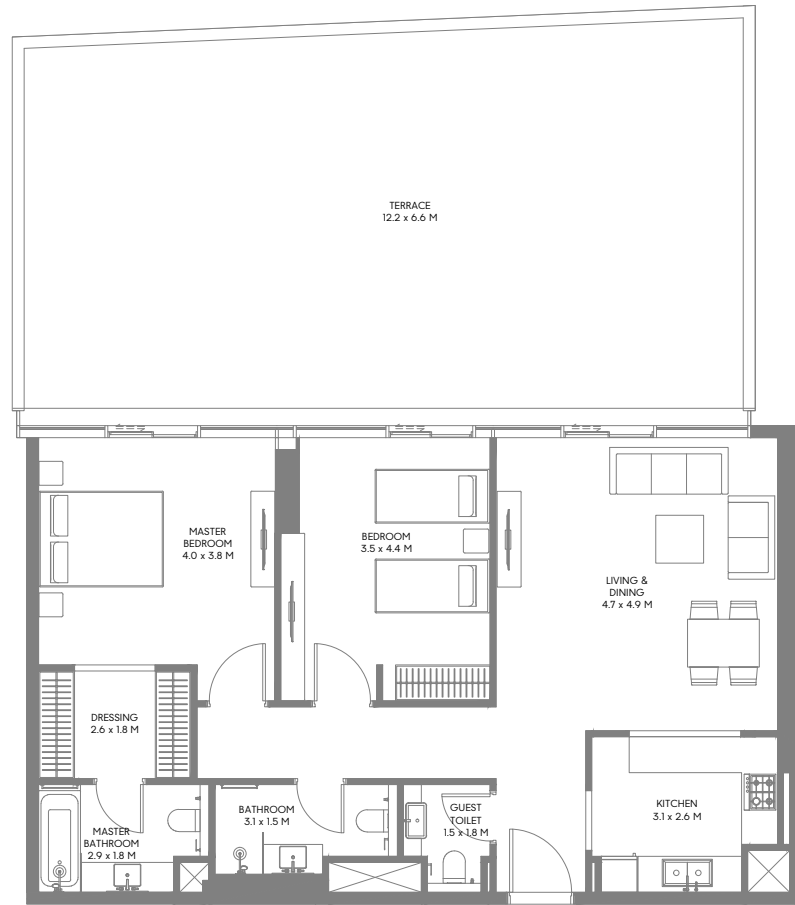
7TH & 8TH FLOOR PLAN

Suite Area: From 99.56 Sqm (1,072 Sqft) To 100.55 Sqm (1,083 Sqft) | **Balcony Area:** From 7.12 Sqm (77 Sqft) To 8.51 Sqm (91 Sqft)
Total Area: From 106.69 Sqm (1,149 Sqft) To 108.57 Sqm (1,169 Sqft)

1-Measurements are indicative 'finish to finish' in Metric & Imperial excluding construction tolerance. 2-Plot/unit dimensions may vary from brochure, and unit types/plans may exist as mirrored versions; 3-All images used are for illustrative purposes only. 4-Unless stated otherwise, all fittings and interior decorative items shown are for illustrative purposes only. 5-The developer reserves the right to make alterations, at its absolute discretion, without any liability whatsoever up to the final 'as built' status.

1- تشير الأرقام الواردة إلى القياسات النهائية من سطح الحائط المشطيب إلى سطح الحائط المشطيب المقابل له وبالوحدات المترية والإنجليزية باستثناء التفاوت المسموح به في الأعمال الإنشائية. 2- قد تختلف أبعاد القطع/الوحدات عما هو موضح في البرشور. وقد يتم عرض أصناف/مخططات الوحدات بنسخ معكوسة؛ 3- جميع الصور الواردة هي لأغراض التوضيح فقط. 4- جميع التجهيزات والديكورات الداخلية الواردة هي لأغراض التوضيح فقط، ما لم يرد خلاف ذلك صراحة. 5- يحتفظ المطور، ووفقاً لتقديره المطلق، بحقه في إجراء التعديلات دون أي مسؤولية مترتبة على ذلك حتى إنجاز العمل بصورة نهائية.

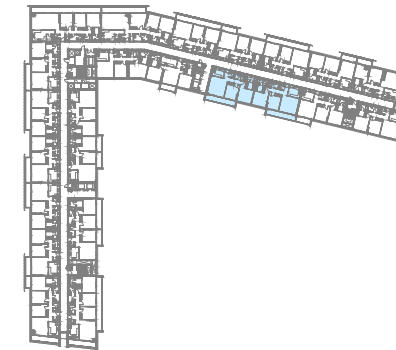
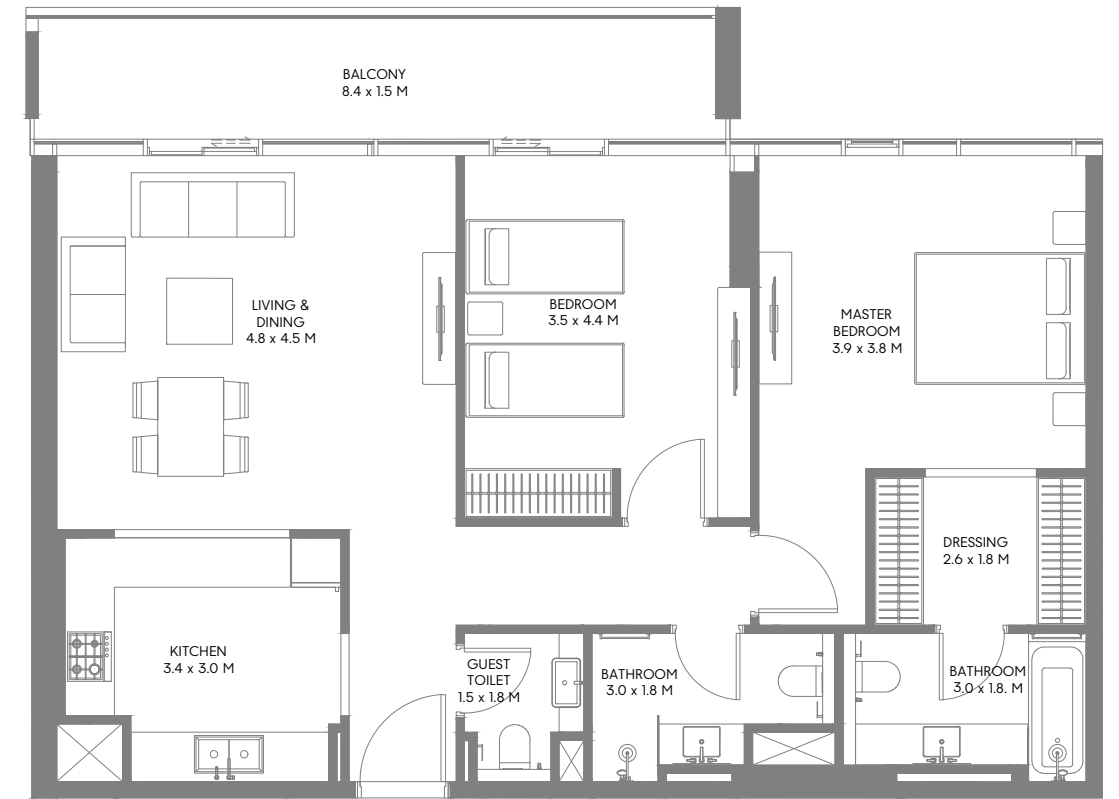
2 Bedroom Type F1



1ST FLOOR PLAN

Suite Area: 99.18 Sqm (1,068 Sqft) | Terrace: 83.99 Sqm (904 Sqft) | Total Area: 183.17 Sqm (1,972 Sqft)

2 Bedroom Type F2



7TH & 8TH FLOOR PLAN



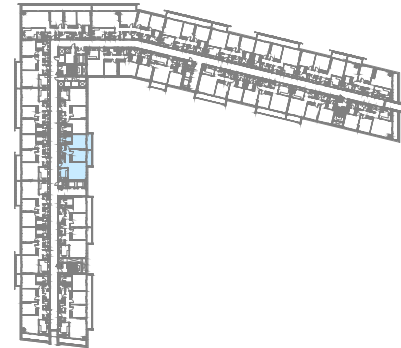
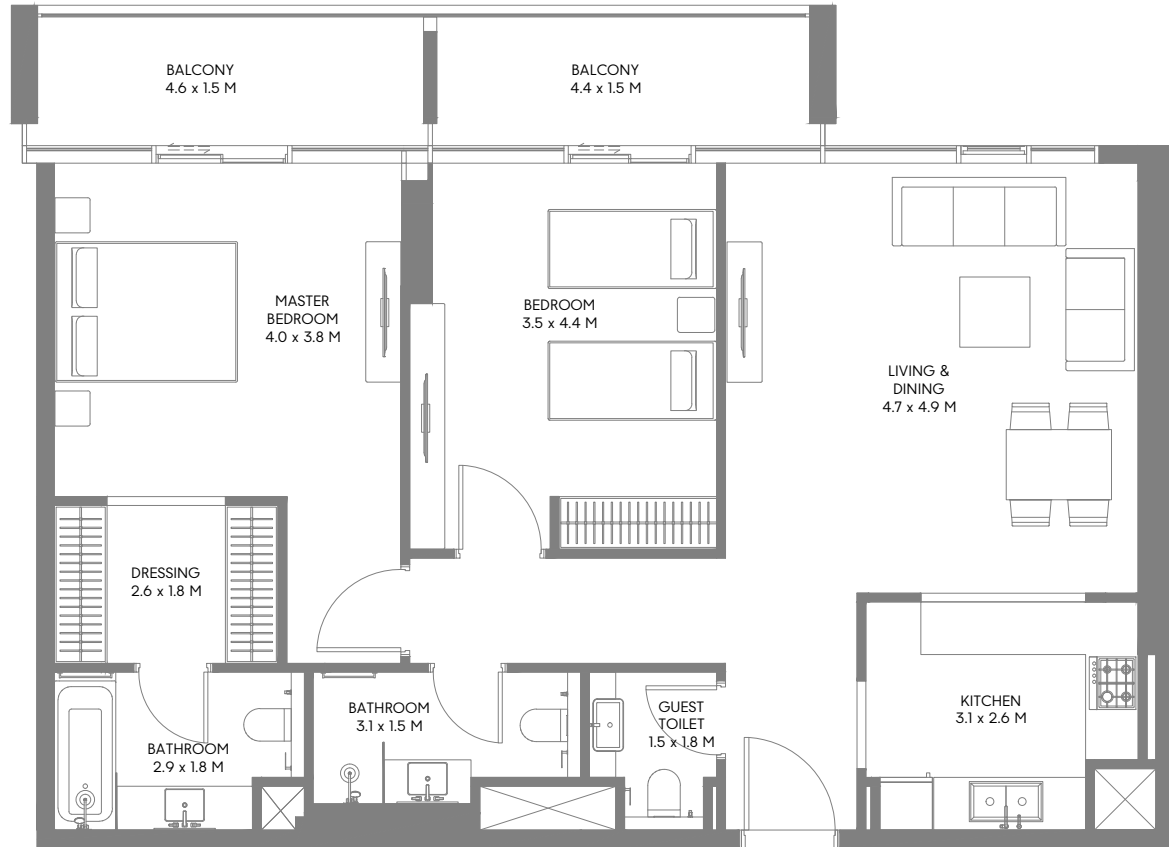
9TH FLOOR PLAN

Suite Area: From 99.39 Sqm (1,070 Sqft) To 100.13 Sqm (1,078 Sqft) | Balcony Area: From 13.76 Sqm (148 Sqft) To 14.38 Sqm (155 Sqft)
Total Area: From 113.77 Sqm (1,225 Sqft) To 113.89 Sqm (1,226 Sqft)

1-Measurements are indicative 'finish to finish' in Metric & Imperial excluding construction tolerance. 2-Plot/unit dimensions may vary from brochure, and unit types/plans may exist as mirrored versions; 3-All images used are for illustrative purposes only. 4-Unless stated otherwise, all fittings and interior decorative items shown are for illustrative purposes only. 5-The developer reserves the right to make alterations, at its absolute discretion, without any liability whatsoever up to the final 'as built' status.

1- تشير الأرقام الواردة إلى القياسات النهائية من سطح الحائط المشطوب إلى سطح الحائط المشطوب المقابل له وبالوحدات المترية والإنجليزية باستثناء التفاوت المسموح به في الأعمال الإنشائية. 2- قد تختلف أبعاد القطع/الوحدات عما هو موضح في البرشور، وقد يتم عرض أصناف/مخططات الوحدات بنسخ معكوسة؛ 3- جميع الصور الواردة هي لأغراض التوضيح فقط. 4- جميع التجهيزات والديكورات الداخلية الواردة هي لأغراض التوضيح فقط، ما لم يرد خلاف ذلك صراحة. 5- يحتفظ المطور، ووفقاً لتقديره المطلق، بحقه في إجراء التعديلات دون أي مسؤولية مترتبة على ذلك حتى إنجاز العمل بصورة نهائية.

2 Bedroom Type F3



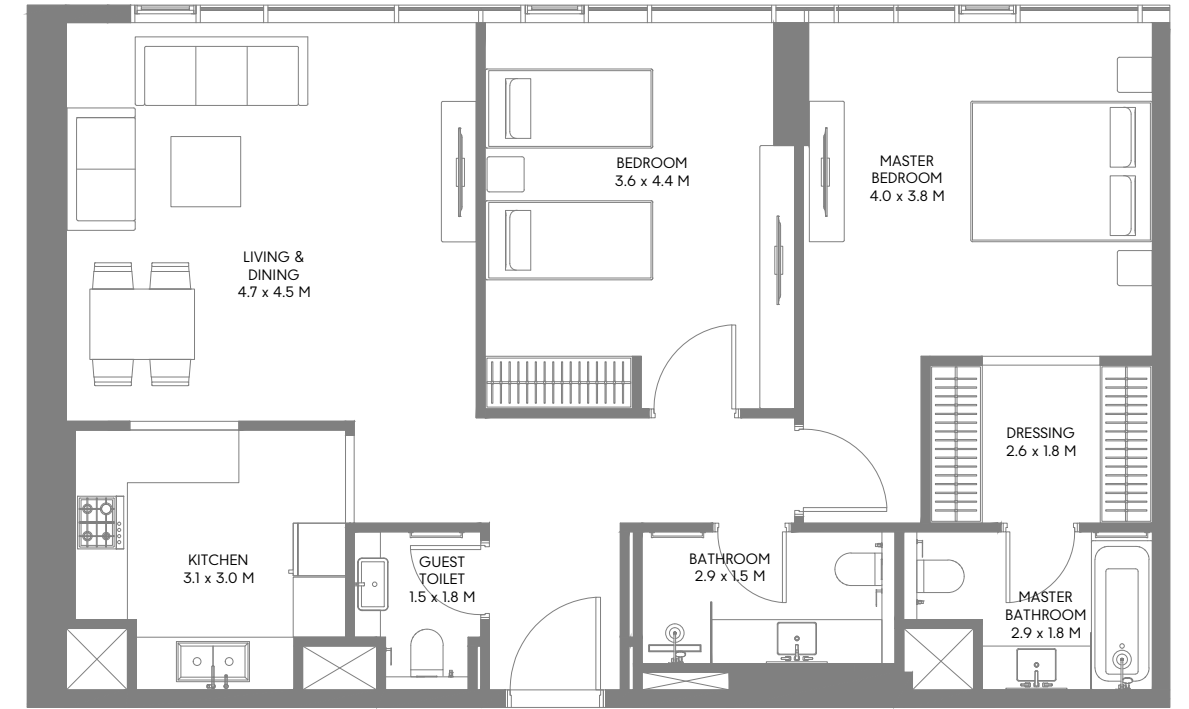
7TH & 8TH FLOOR PLAN



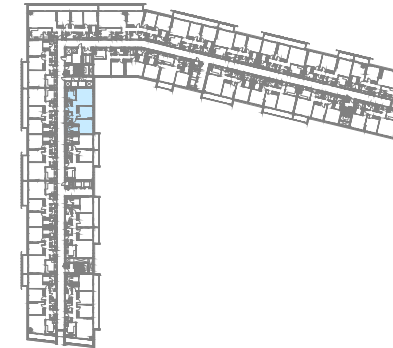
9TH FLOOR PLAN

Suite Area: 99.16 Sqm (1,068 Sqft) | Balcony Area: 14.98 Sqm (161 Sqft) | Total Area: 114.14 Sqm (1,229 Sqft)

2 Bedroom Type G1



1ST FLOOR PLAN



7TH & 8TH FLOOR PLAN



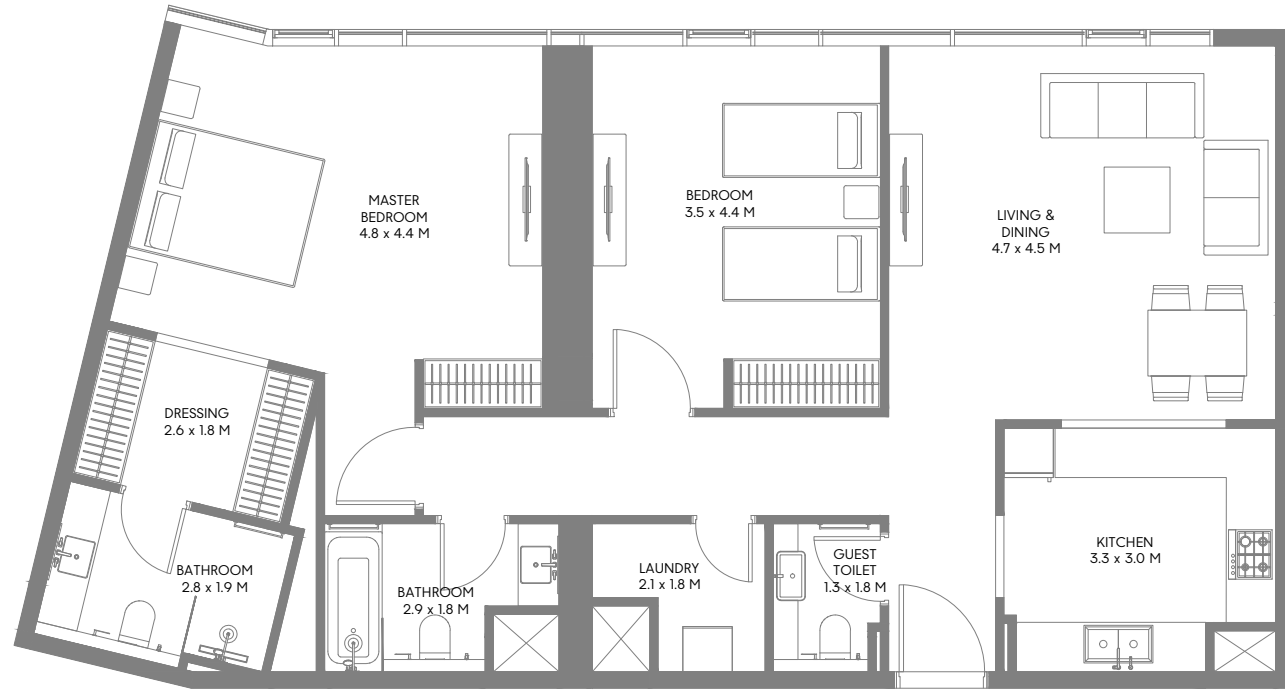
9TH FLOOR PLAN

Suite Area: 99.31 Sqm (1,069 Sqft) | Total Area: 99.31 Sqm (1,069 Sqft)

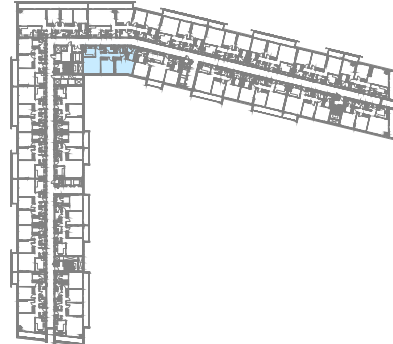
1-Measurements are indicative 'finish to finish' in Metric & Imperial excluding construction tolerance. 2-Plot/unit dimensions may vary from brochure, and unit types/plans may exist as mirrored versions; 3-All images used are for illustrative purposes only. 4-Unless stated otherwise, all fittings and interior decorative items shown are for illustrative purposes only. 5-The developer reserves the right to make alterations, at its absolute discretion, without any liability whatsoever up to the final 'as built' status.

1- تشير الأرقام الواردة إلى القياسات النهائية من سطح الحائط المشطيب إلى سطح الحائط المشطيب المقابل له وبالوحدات المترية والإنجليزية باستثناء التفاوت المسموح به في الأعمال الإنشائية. 2- قد تختلف أبعاد القطع/الوحدات عما هو موضح في البرشور. وقد يتم عرض أصناف/مخططات الوحدات بنسخ معكوسة؛ 3- جميع الصور الواردة هي لأغراض التوضيح فقط. 4- جميع التجهيزات والديكورات الداخلية الواردة هي لأغراض التوضيح فقط، ما لم يرد خلاف ذلك صراحة. 5- يحتفظ المطور، ووفقاً لتقديره المطلق، بحقه في إجراء التعديلات دون أي مسؤولية مترتبة على ذلك حتى إنجاز العمل بصورة نهائية.

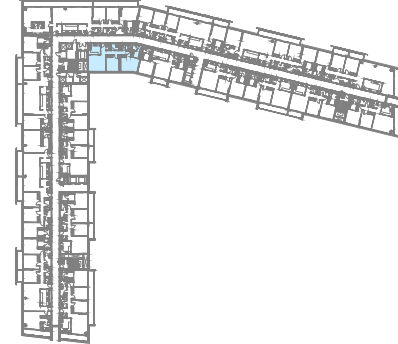
2 Bedroom Type H1



1ST FLOOR PLAN



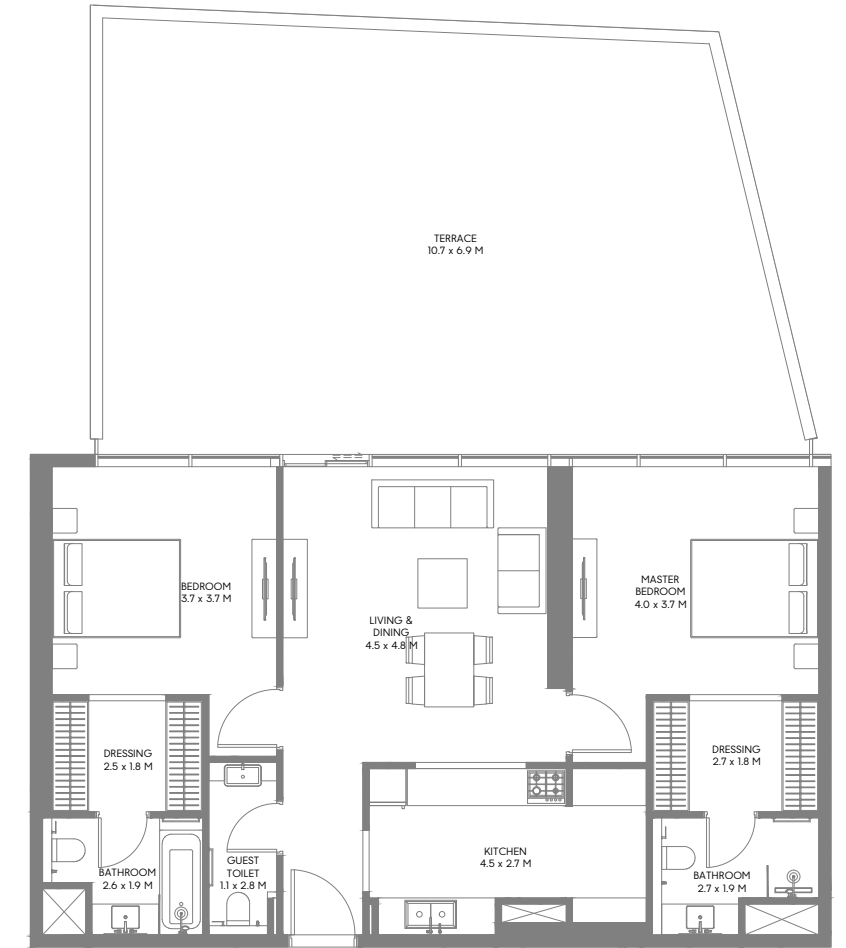
7TH & 8TH FLOOR PLAN



9TH FLOOR PLAN

Suite Area: From 113.79 Sqm (1,225 Sqft) | Total Area: From 113.79 Sqm (1,225 Sqft)

2 Bedroom Type I1



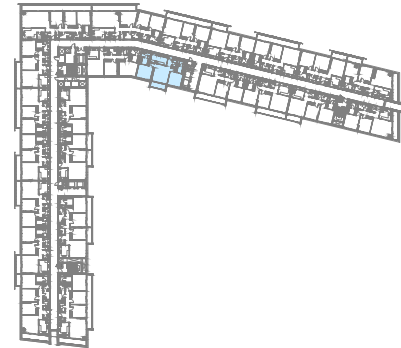
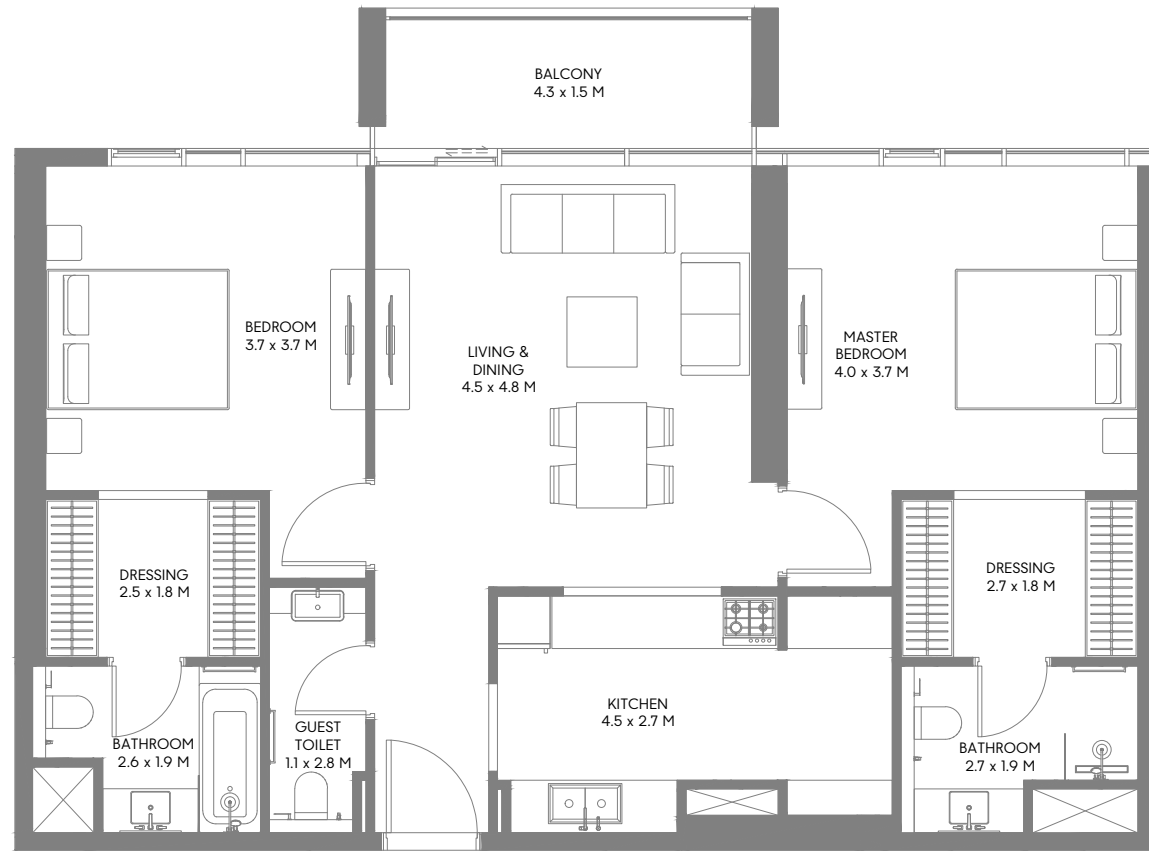
1ST FLOOR PLAN

Suite Area: 99.79 Sqm (1,075 Sqft) | Terrace: 77.87 Sqm (838 Sqft) | Total Area: 177.66 Sqm (1,913 Sqft)

1- تشير الأرقام الواردة إلى القياسات النهائية من سطح الحائط المشطيب إلى سطح الحائط المشطيب المقابل له وبالوحدات المترية والإنجليزية باستثناء التفاوت المسموح به في الأعمال الإنشائية.
 2- قد تختلف أبعاد القطع/ الوحدات عما هو موضح في البرشور. وقد يتم عرض أصناف/مخططات الوحدات بنسخ معكوسة؛ 3- جميع الصور الواردة هي لأغراض التوضيح فقط. 4- جميع التجهيزات والديكورات الداخلية الواردة هي لأغراض التوضيح فقط، ما لم يرد خلاف ذلك صراحة. 5- يحتفظ المطور، ووفقاً لتقديره المطلق، بحقه في إجراء التعديلات دون أي مسؤولية مترتبة على ذلك حتى إنجاز العمل بصورة نهائية.

1- Measurements are indicative 'finish to finish' in Metric & Imperial excluding construction tolerance. 2- Plot/unit dimensions may vary from brochure, and unit types/plans may exist as mirrored versions; 3- All images used are for illustrative purposes only. 4- Unless stated otherwise, all fittings and interior decorative items shown are for illustrative purposes only. 5- The developer reserves the right to make alterations, at its absolute discretion, without any liability whatsoever up to the final 'as built' status.

2 Bedroom Type I2



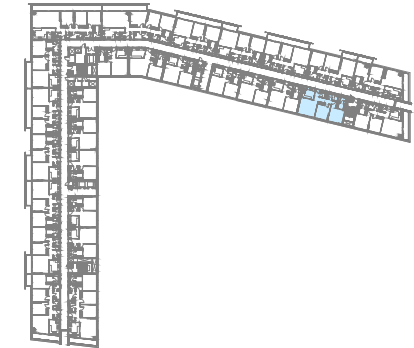
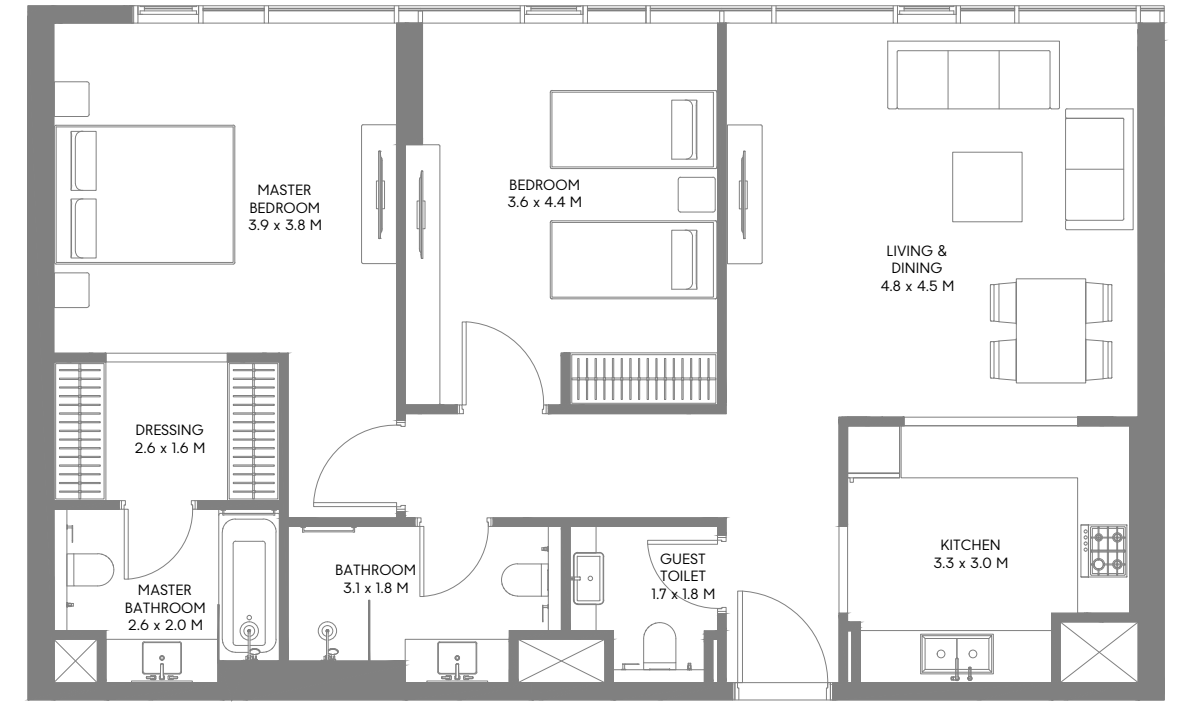
7TH & 8TH FLOOR PLAN



9TH FLOOR PLAN

Suite Area: 99.81 Sqm (1,075 Sqft) | Balcony Area: 7.62 Sqm (82 Sqft) | Total Area: 107.43 Sqm (1,157 Sqft)

2 Bedroom Type J1



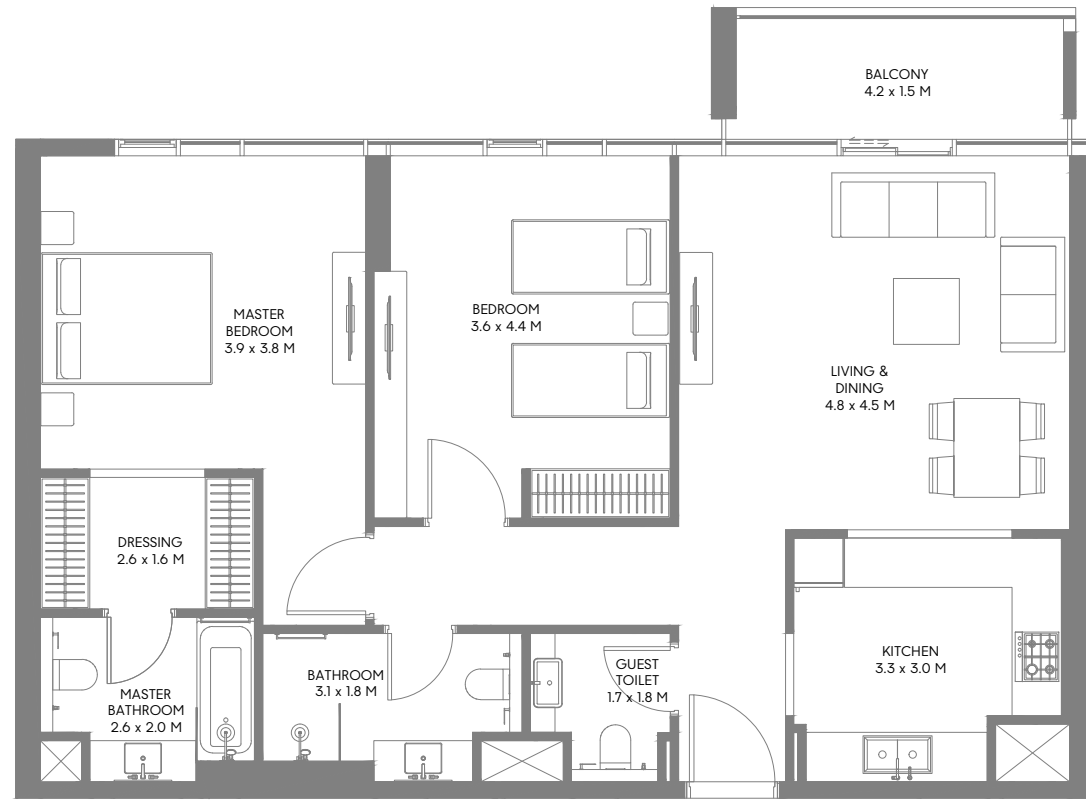
2ND FLOOR PLAN

Suite Area: 100.64 Sqm (1,084 Sqft) | Total Area: 100.64 Sqm (1,084 Sqft)

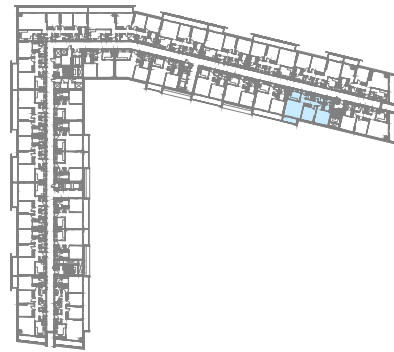
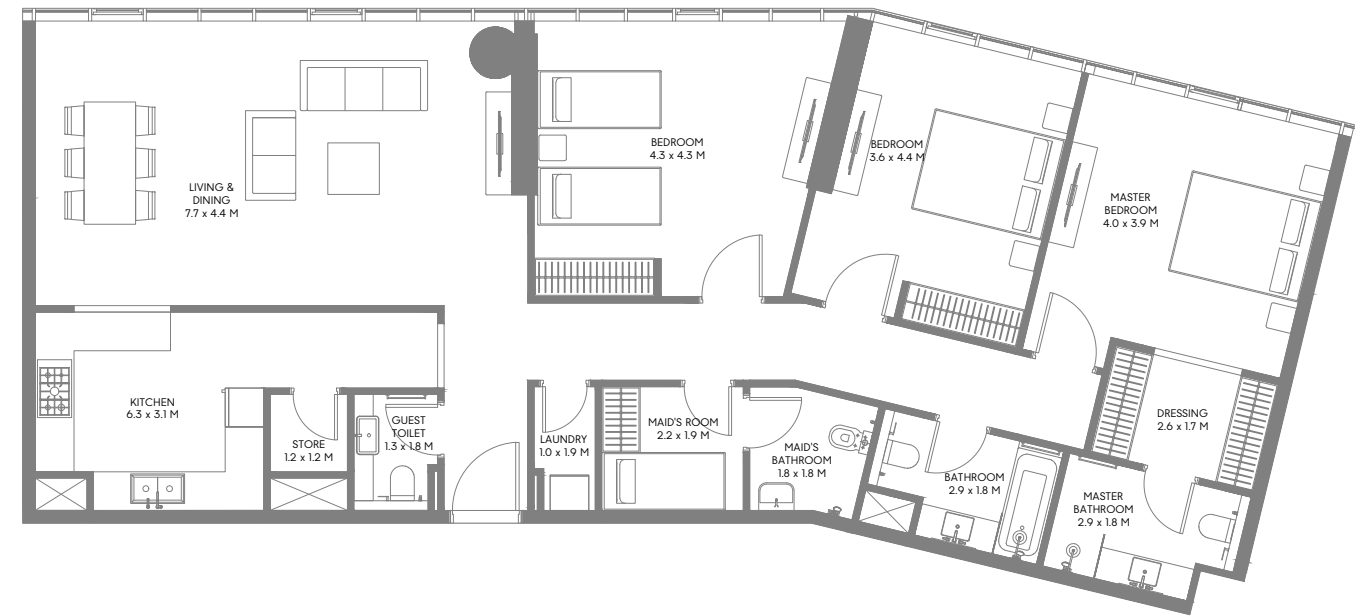
1-Measurements are indicative 'finish to finish' in Metric & Imperial excluding construction tolerance. 2-Plot/unit dimensions may vary from brochure, and unit types/plans may exist as mirrored versions; 3-All images used are for illustrative purposes only. 4-Unless stated otherwise, all fittings and interior decorative items shown are for illustrative purposes only. 5-The developer reserves the right to make alterations, at its absolute discretion, without any liability whatsoever up to the final 'as built' status.

1- تشير الأرقام الواردة إلى القياسات النهائية من سطح الحائط المشطيب إلى سطح الحائط المشطيب المقابل له وبالوحدات المترية والإنجليزية باستثناء التفاوت المسموح به في الأعمال الإنشائية. 2- قد تختلف أبعاد القطع/الوحدات عما هو موضح في البرشور. وقد يتم عرض أصناف/مخططات الوحدات بنسخ معكوسة؛ 3- جميع الصور الواردة هي لأغراض التوضيح فقط. 4- جميع التجهيزات والديكورات الداخلية الواردة هي لأغراض التوضيح فقط، ما لم يرد خلاف ذلك صراحة. 5- يحتفظ المطور، ووفقاً لتقديره المطلق، بحقه في إجراء التعديلات دون أي مسؤولية مترتبة على ذلك حتى إنجاز العمل بصورة نهائية.

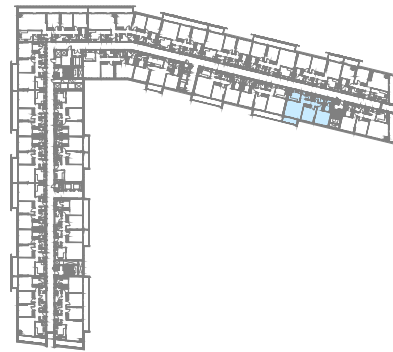
2 Bedroom Type J2



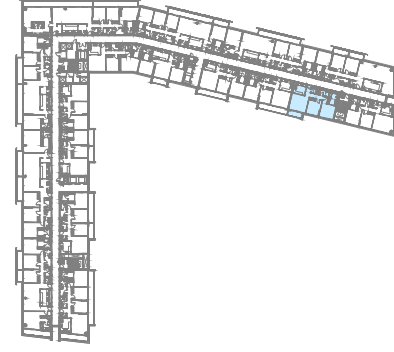
3 Bedroom Type A1



3RD, 4TH, 5TH & 6TH FLOOR PLAN



7TH & 8TH FLOOR PLAN



9TH FLOOR PLAN



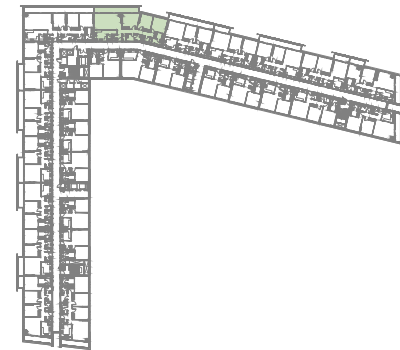
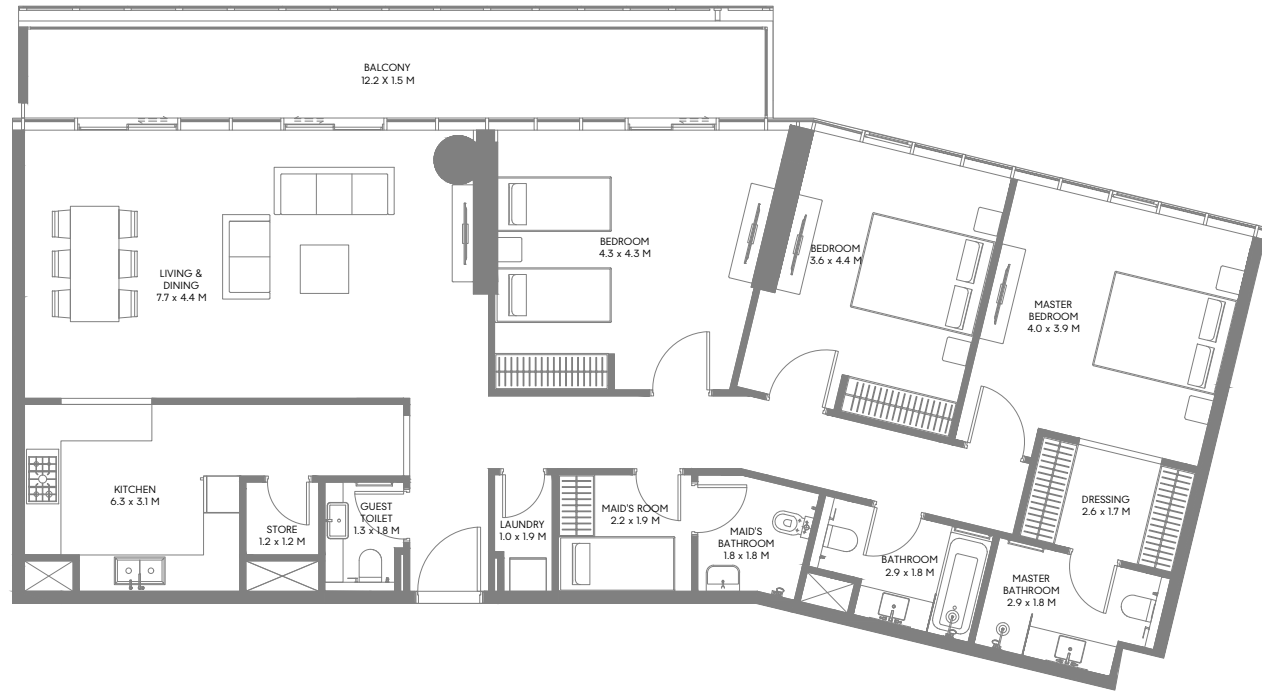
1ST FLOOR PLAN

Suite Area: 100.64 Sqm (1,084 Sqft) | Balcony Area: 6.96 Sqm (75 Sqft) | Total Area: 107.60 Sqm (1,159 Sqft)

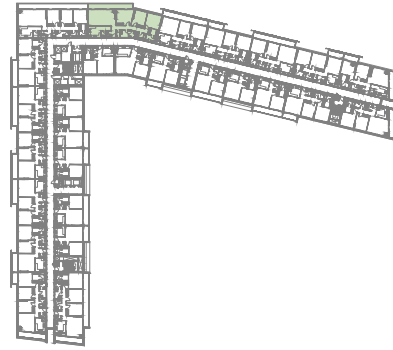
Suite Area: 156.24 Sqm (1,682 Sqft) | Total Area: 156.24 Sqm (1,682 Sqft)

1- تشير الأرقام الواردة إلى القياسات النهائية من سطح الحائط المشطيب إلى سطح الحائط المشطيب المقابل له وبالوحدات المترية والإنجليزية باستثناء التفاوت المسموح به في الأعمال الإنشائية. 2- قد تختلف أبعاد القطع/الوحدات عما هو موضح في البرشور. وقد يتم عرض أستاذ/مخططات الوحدات بنسخ معكوسة؛ 3- جميع الصور الواردة هي لأغراض التوضيح فقط. 4- جميع التجهيزات والديكورات الداخلية الواردة هي لأغراض التوضيح فقط، ما لم يرد خلاف ذلك صراحة. 5- يحتفظ المطور، ووفقاً لتقديره المطلق، بحقّه في إجراء التعديلات دون أي مسؤولية مترتبة على ذلك حتى إنجاز العمل بصورة نهائية.

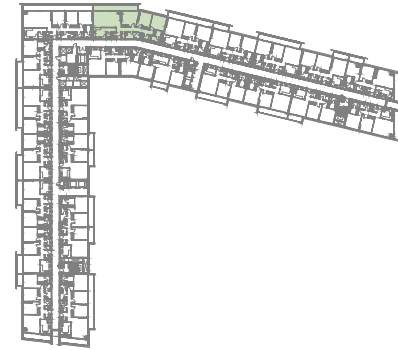
3 Bedroom Type A2



2ND FLOOR PLAN



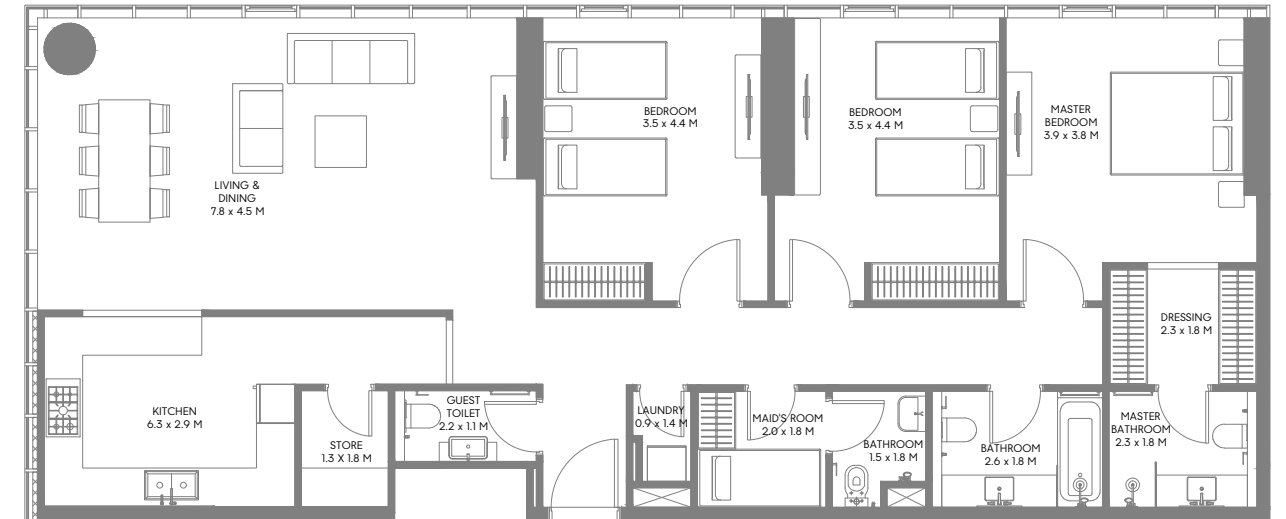
3RD, 4TH, 5TH & 6TH FLOOR PLAN



7TH & 8TH FLOOR PLAN

Suite Area: 156.24 Sqm (1,682 Sqft) | Balcony Area: 19.79 Sqm (213 Sqft) | Total Area: 176.03 Sqm (1,895 Sqft)

3 Bedroom Type B1

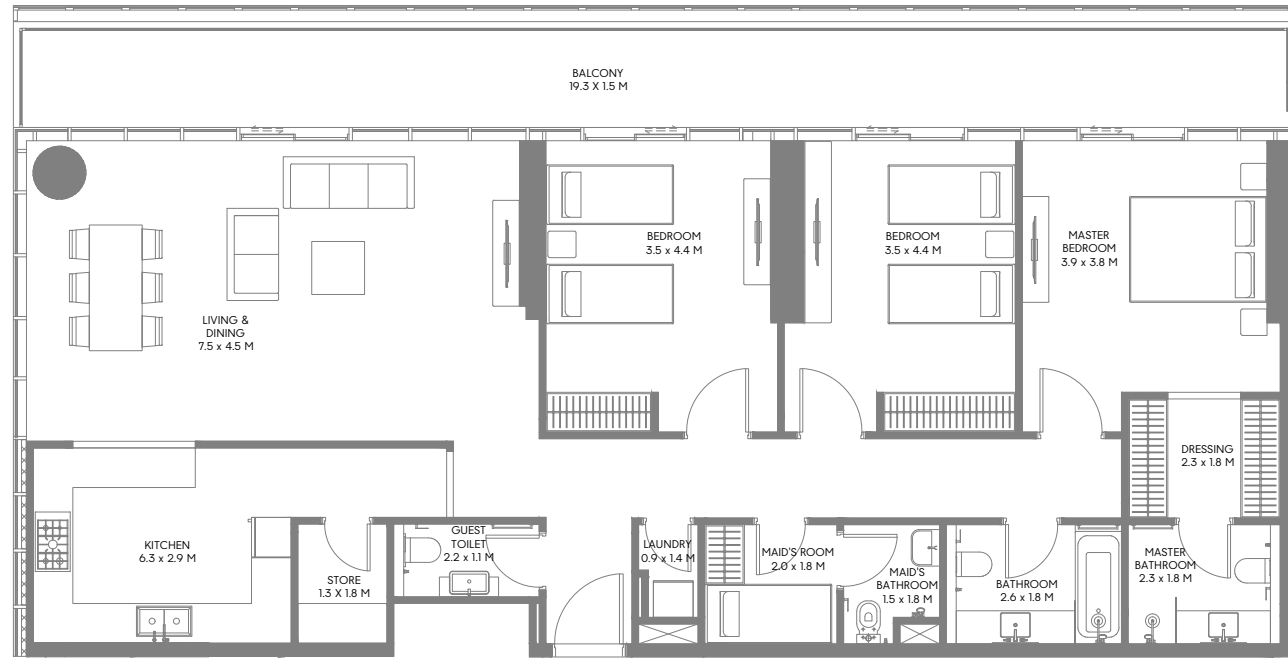


1ST FLOOR PLAN

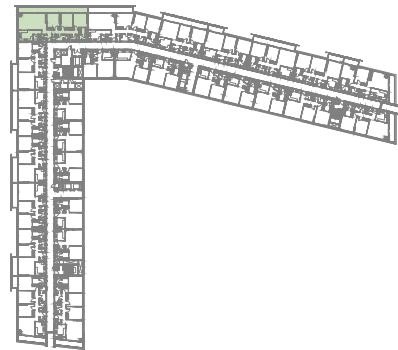
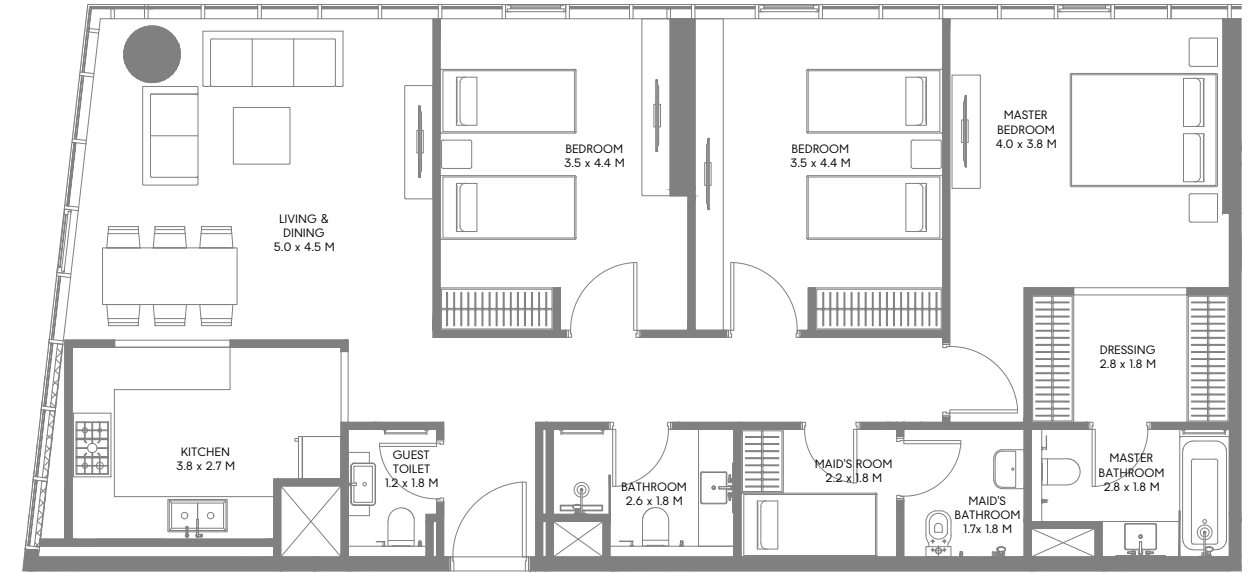
Suite Area: 151.01 Sqm (1,626 Sqft) | Total Area: 151.01 Sqm (1,626 Sqft)

1- تشير الأرقام الواردة إلى القياسات النهائية من سطح الحائط المشطيب إلى سطح الحائط المشطيب المقابل له وبالوحدات المترية والإنجليزية باستثناء التفاوت المسموح به في الأعمال الإنشائية.
 2- قد تختلف أبعاد القطع/ الوحدات عما هو موضح في البرشور. وقد يتم عرض أصناف/مخططات الوحدات بنسخ معكوسة؛ 3- جميع الصور الواردة هي لأغراض التوضيح فقط. 4- جميع التجهيزات والديكورات الداخلية الواردة هي لأغراض التوضيح فقط، ما لم يرد خلاف ذلك صراحة. 5- يحتفظ المطور، ووفقاً لتقديره المطلق، بحقه في إجراء التعديلات دون أي مسؤولية مترتبة على ذلك حتى إنجاز العمل بصورة نهائية.

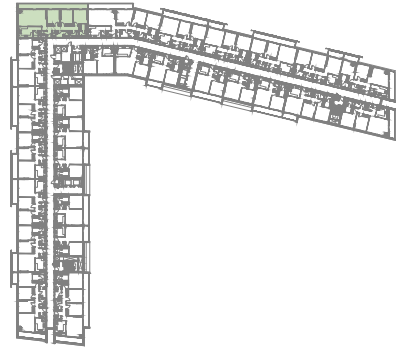
3 Bedroom Type B2



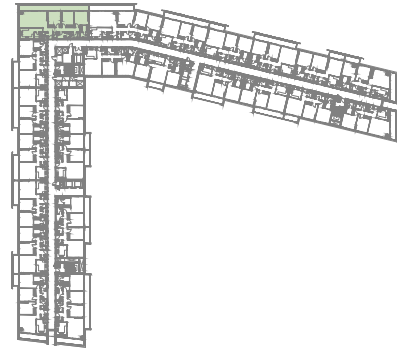
3 Bedroom Type C1



2ND FLOOR PLAN



3RD, 4TH, 5TH & 6TH FLOOR PLAN



7TH & 8TH FLOOR PLAN



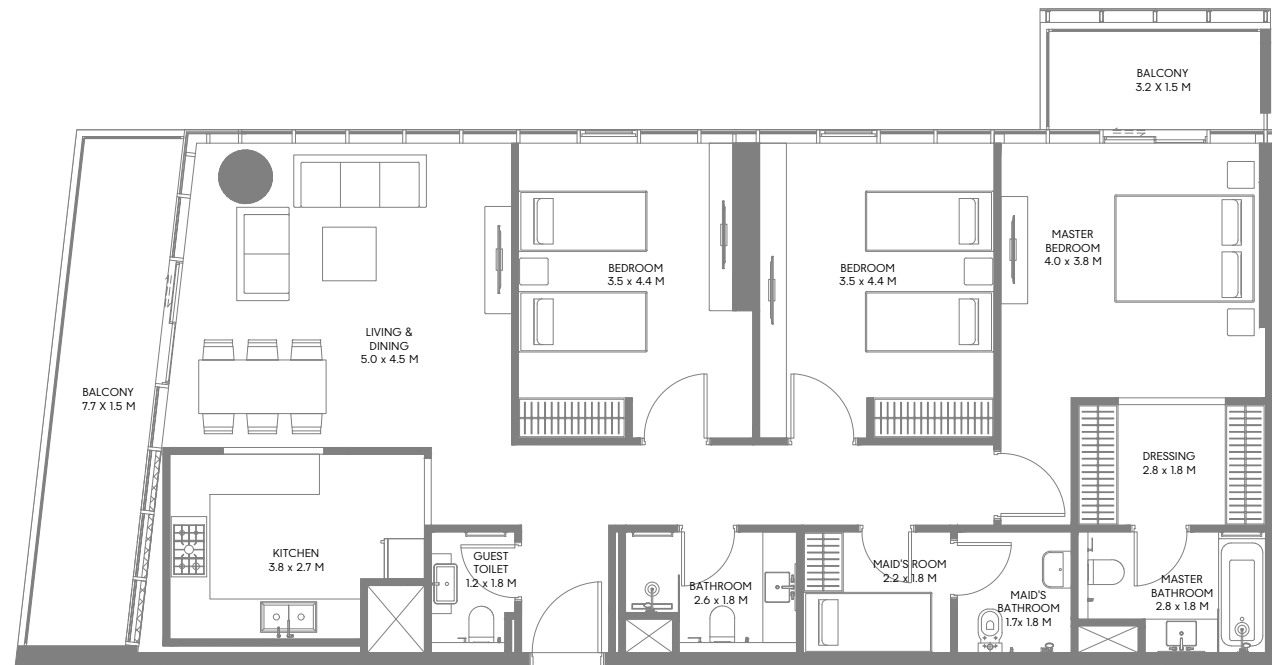
1ST FLOOR PLAN

Suite Area: 151.02 Sqm (1,626 Sqft) | Balcony Area: 30.92 Sqm (333 Sqft) | Total Area: 181.94 Sqm (1,959 Sqft)

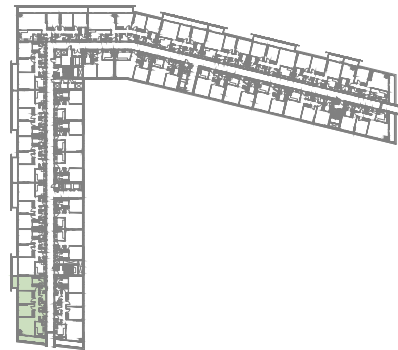
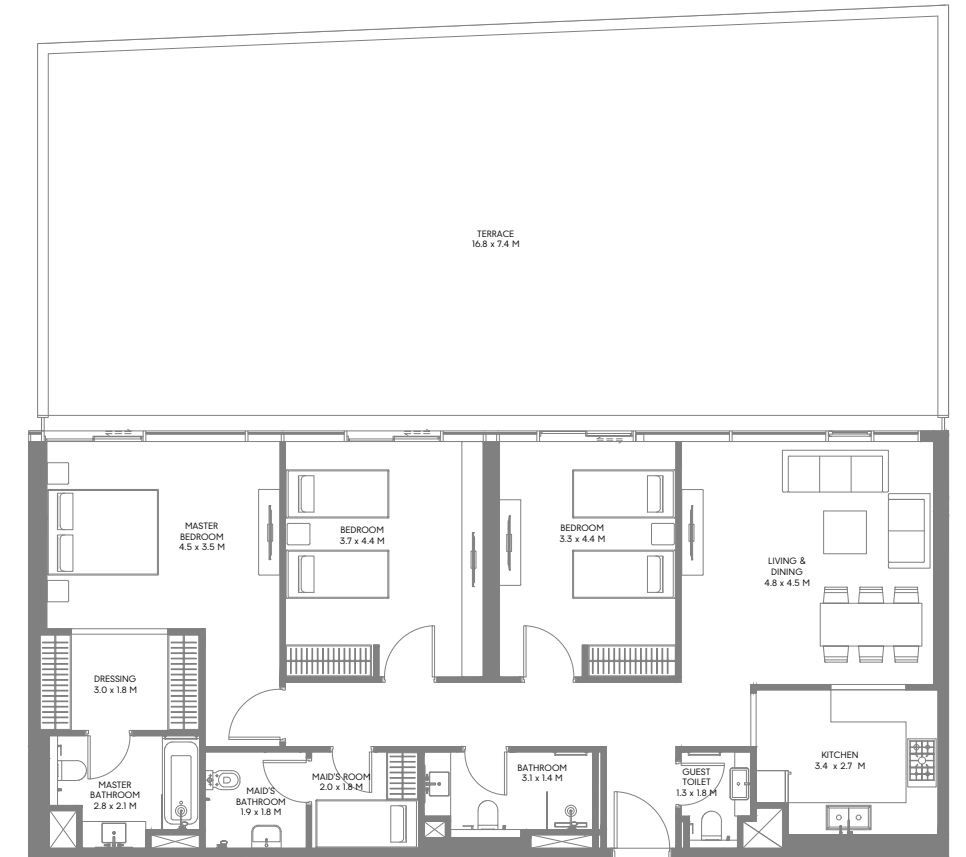
Suite Area: 131.68 Sqm (1,418 Sqft) | Total Area: 131.68 Sqm (1,418 Sqft)

1- تشير الأرقام الواردة إلى القياسات النهائية من سطح الحائط المشطيب إلى سطح الحائط المشطيب المقابل له وبالوحدات المترية والإنجليزية باستثناء التفاوت المسموح به في الأعمال الإنشائية.
2- قد تختلف أبعاد القطع/الوحدات عما هو موضح في البرشور، وقد يتم عرض أصناف/مخططات الوحدات بنسخ معكوسة؛ 3- جميع الصور الواردة هي لأغراض التوضيح فقط. 4- جميع التجهيزات والديكورات الداخلية الواردة هي لأغراض التوضيح فقط، ما لم يرد خلاف ذلك صراحة. 5- يحتفظ المطور، ووفقاً لتقديره المطلق، بحقه في إجراء التعديلات دون أي مسؤولية مترتبة على ذلك حتى إنجاز العمل بصورة نهائية.

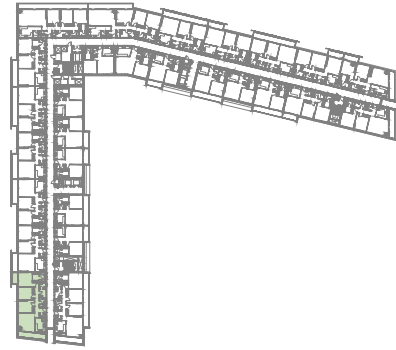
3 Bedroom Type C2



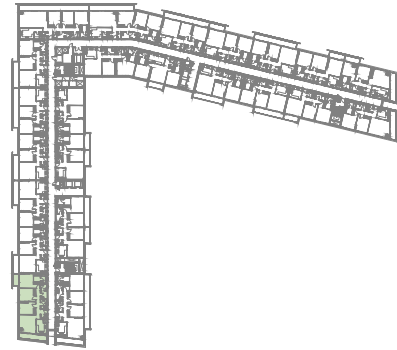
3 Bedroom Type D1



2ND FLOOR PLAN



3RD, 4TH, 5TH & 6TH FLOOR PLAN



7TH & 8TH FLOOR PLAN



1ST FLOOR PLAN

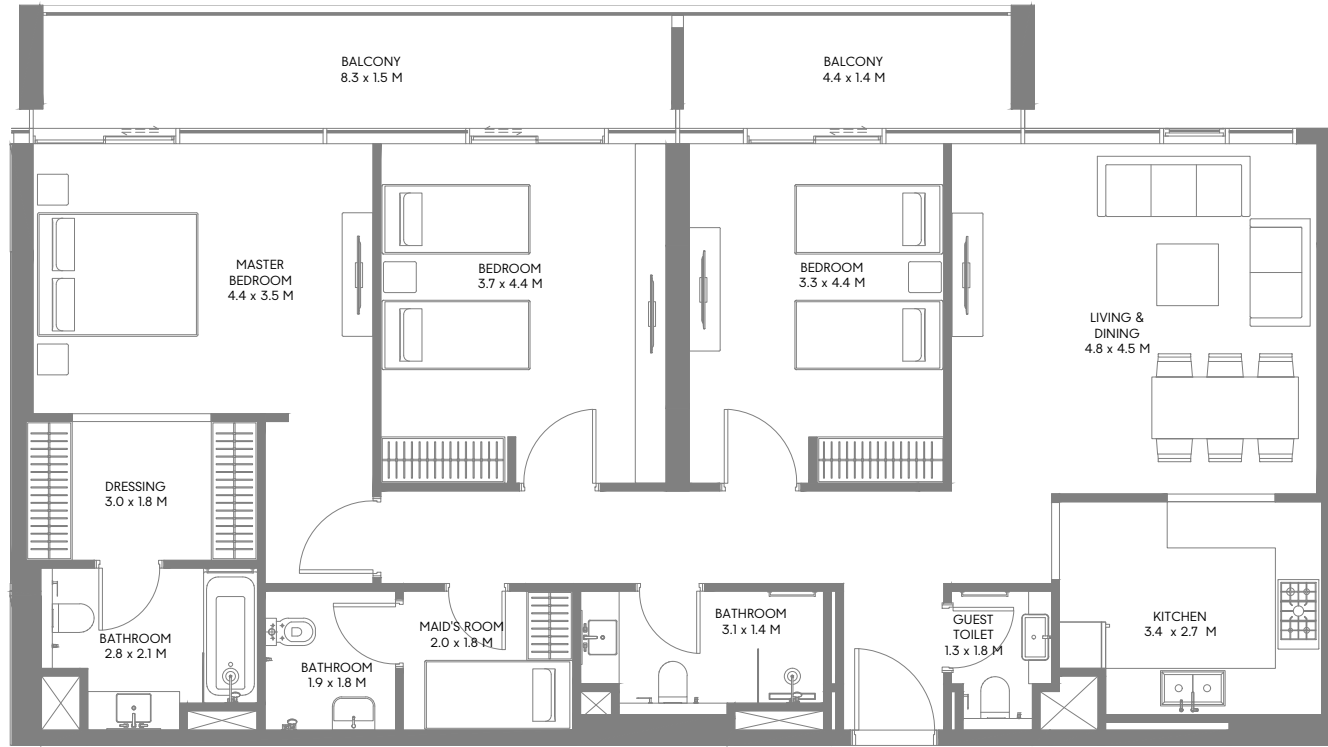
Suite Area: 131.69 Sqm (1,418 Sqft) | Balcony Area: 18.43 Sqm (198 Sqft) | Total Area: 150.12 Sqm (1,616 Sqft)

Suite Area: 134.15 Sqm (1,444 Sqft) | Terrace: 129.37 Sqm (1,393 Sqft) | Total Area: 263.52 Sqm (2,837 Sqft)

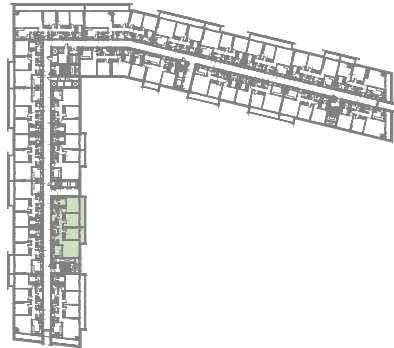
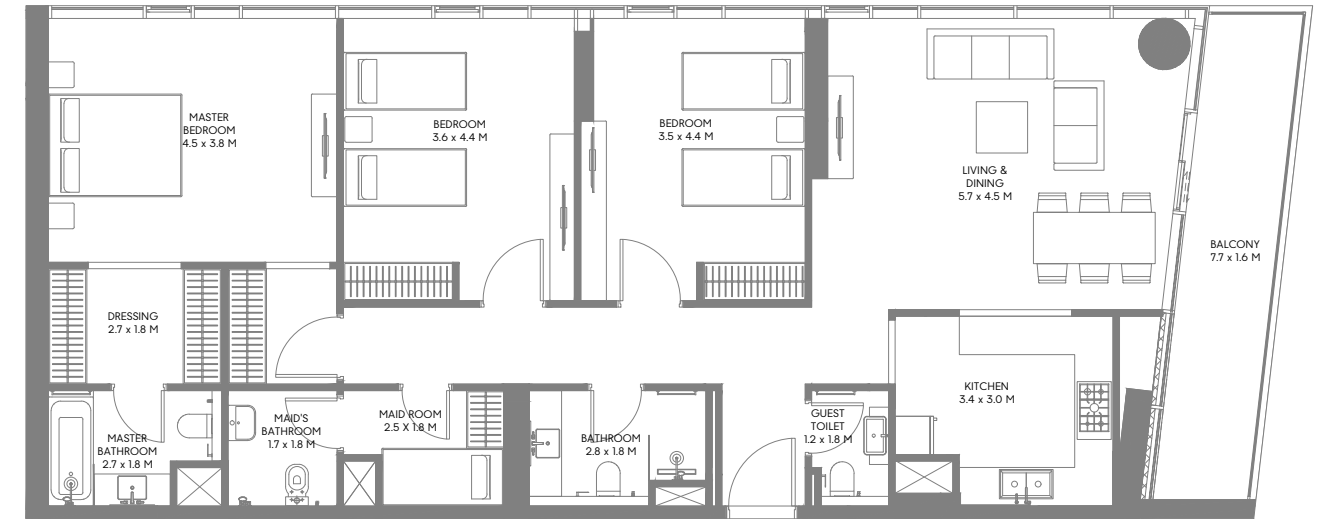
1- تشير الأرقام الواردة إلى القياسات النهائية من سطح الحائط المشطيب إلى سطح الحائط المشطيب المقابل له وبالوحدات المترية والإنجليزية باستثناء التفاوت المسموح به في الأعمال الإنشائية. 2- قد تختلف أبعاد القطع/الوحدات عما هو موضح في البرشور. وقد يتم عرض أستاذ/مخططات الوحدات بنسخ معكوسة؛ 3- جميع الصور الواردة هي لأغراض التوضيح فقط. 4- جميع التجهيزات والديكورات الداخلية الواردة هي لأغراض التوضيح فقط، ما لم يرد خلاف ذلك صراحة. 5- يحتفظ المطور، ووفقاً لتقديره المطلق، بحقه في إجراء التعديلات دون أي مسؤولية مترتبة على ذلك حتى إنجاز العمل بصورة نهائية.

1- Measurements are indicative 'finish to finish' in Metric & Imperial excluding construction tolerance. 2- Plot/unit dimensions may vary from brochure, and unit types/plans may exist as mirrored versions; 3- All images used are for illustrative purposes only. 4- Unless stated otherwise, all fittings and interior decorative items shown are for illustrative purposes only. 5- The developer reserves the right to make alterations, at its absolute discretion, without any liability whatsoever up to the final 'as built' status.

3 Bedroom Type D2



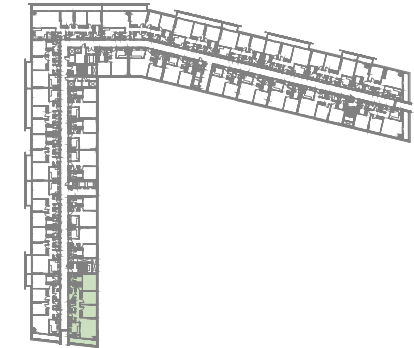
3 Bedroom Type E1



7TH & 8TH FLOOR PLAN



9TH FLOOR PLAN



2ND FLOOR PLAN

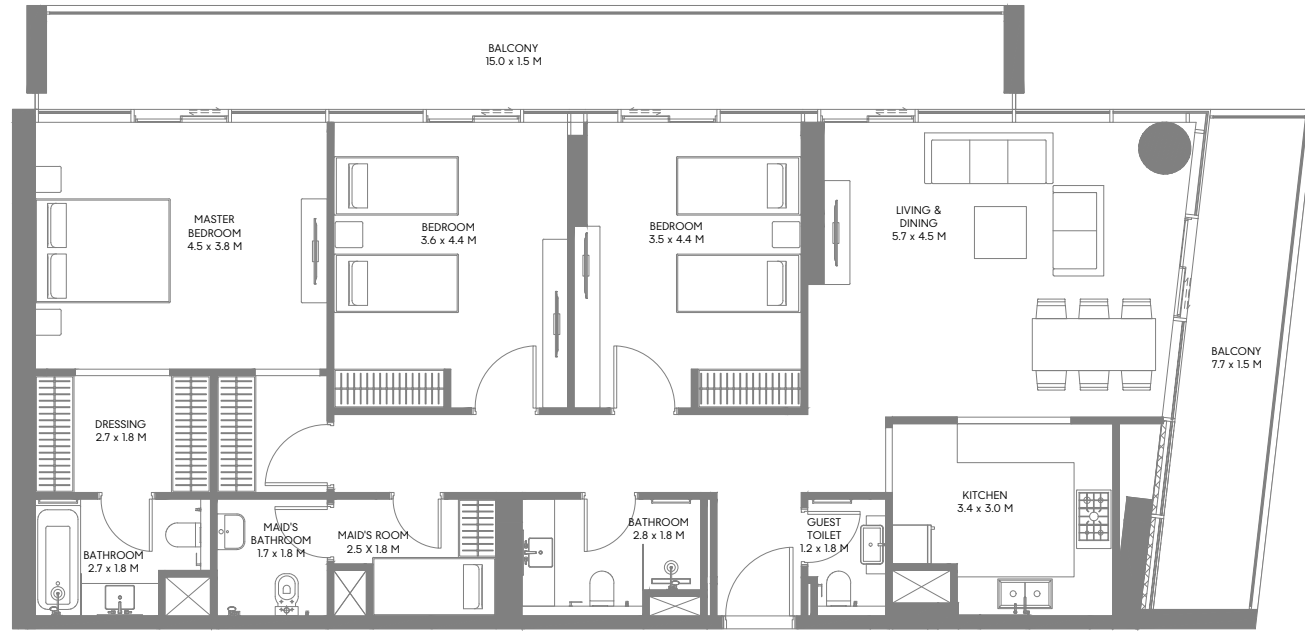
Suite Area: 134.77 Sqm (1,451 Sqft) | Balcony Area: 21.05 Sqm (227 Sqft) | Total Area: 155.82 Sqm (1,678 Sqft)

Suite Area: 140.83 Sqm (1,516 Sqft) | Balcony Area: 13.03 Sqm (141 Sqft) | Total Area: 153.86 Sqm (1,657 Sqft)

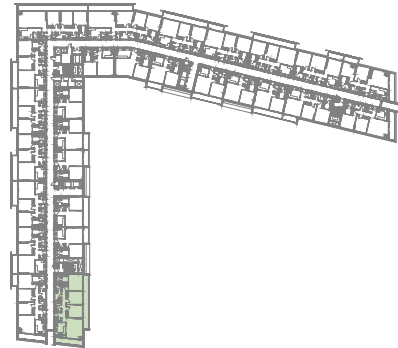
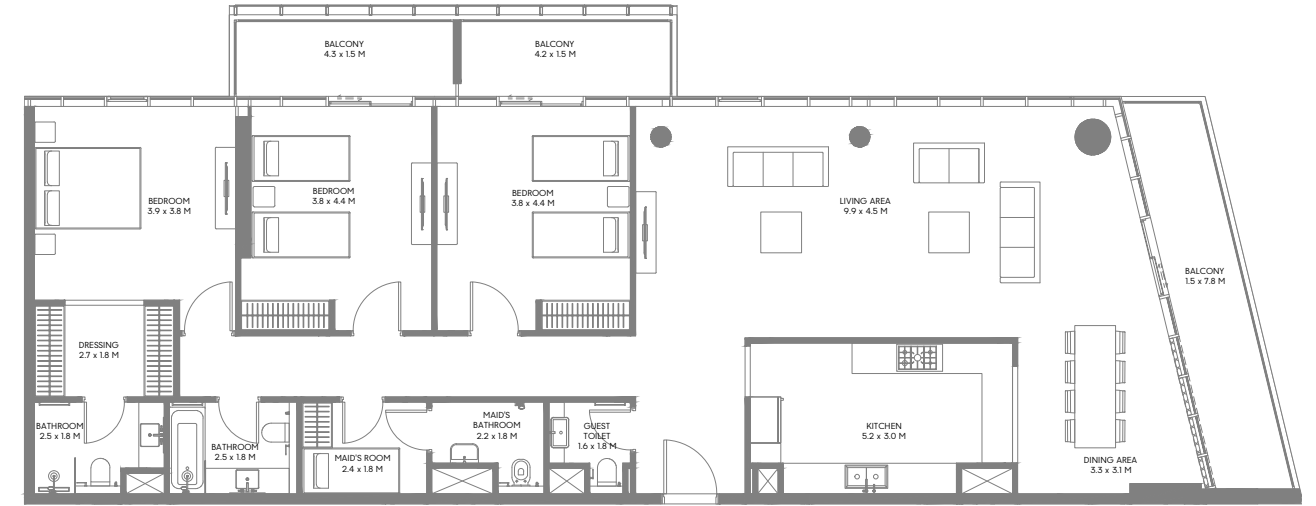
1-Measurements are indicative 'finish to finish' in Metric & Imperial excluding construction tolerance. 2-Plot/unit dimensions may vary from brochure, and unit types/plans may exist as mirrored versions; 3-All images used are for illustrative purposes only. 4-Unless stated otherwise, all fittings and interior decorative items shown are for illustrative purposes only. 5-The developer reserves the right to make alterations, at its absolute discretion, without any liability whatsoever up to the final 'as built' status.

1- تشير الأرقام الواردة إلى القياسات النهائية من سطح الحائط المشطيب إلى سطح الحائط المشطيب المقابل له وبالوحدات المترية والإنجليزية باستثناء التفاوت المسموح به في الأعمال الإنشائية. 2- قد تختلف أبعاد القطع/ الوحدات عما هو موضح في البرشور. وقد يتم عرض أضافي/مخططات الوحدات بنسخ معكوسة؛ 3- جميع الصور الواردة هي لأغراض التوضيح فقط. 4- جميع التجهيزات والديكورات الداخلية الواردة هي لأغراض التوضيح فقط، ما لم يرد خلاف ذلك صراحة. 5- يحتفظ المطور، ووفقاً لتقديره المطلق، بحقه في إجراء التعديلات دون أي مسؤولية مترتبة على ذلك حتى إنجاز العمل بصورة نهائية.

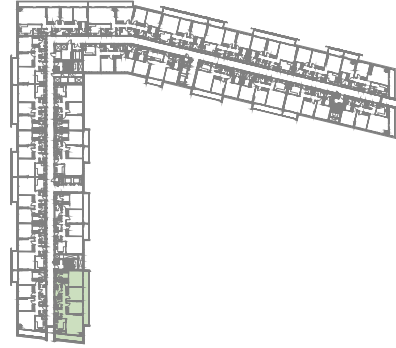
3 Bedroom Type E2



3 Bedroom Type F1



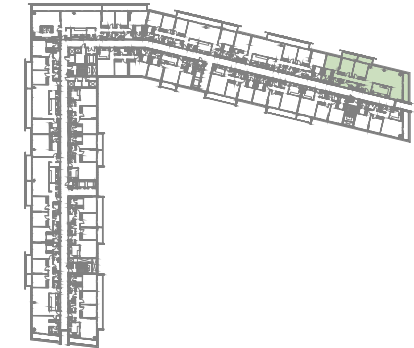
3RD, 4TH, 5TH & 6TH FLOOR PLAN



7TH & 8TH FLOOR PLAN



9TH FLOOR PLAN



9TH FLOOR PLAN

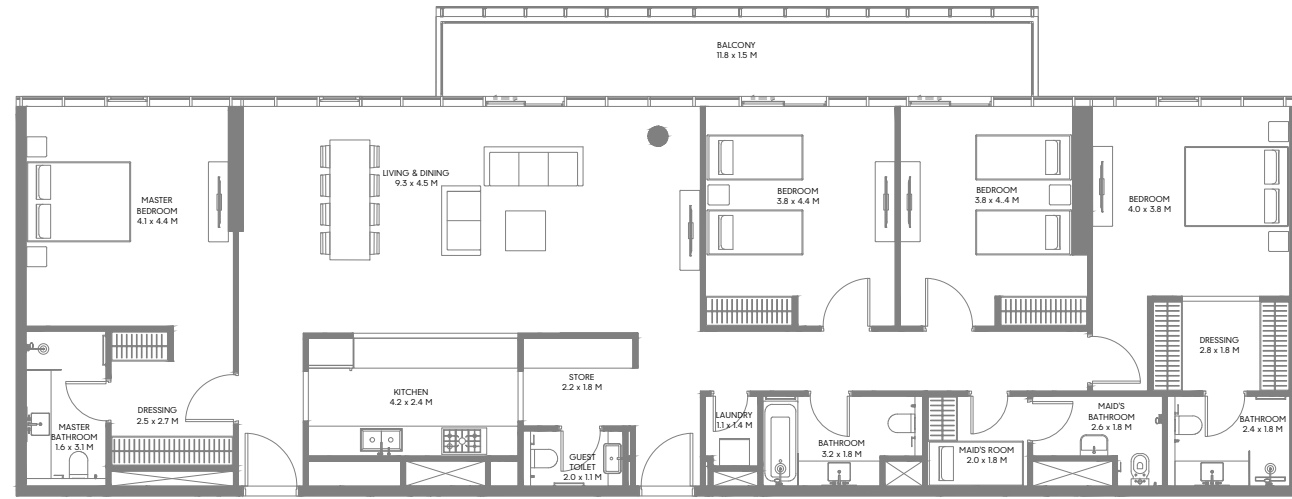
Suite Area: 140.83 Sqm (1,516 Sqft) | Balcony Area: 37.53 Sqm (404 Sqft) | Total Area: 178.36 Sqm (1,920 Sqft)

Suite Area: 176.65 Sqm (1,902 Sqft) | Balcony Area: 27.40 Sqm (295 Sqft) | Total Area: 204.05 Sqm (2,197 Sqft)

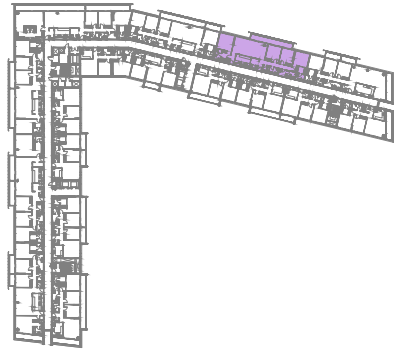
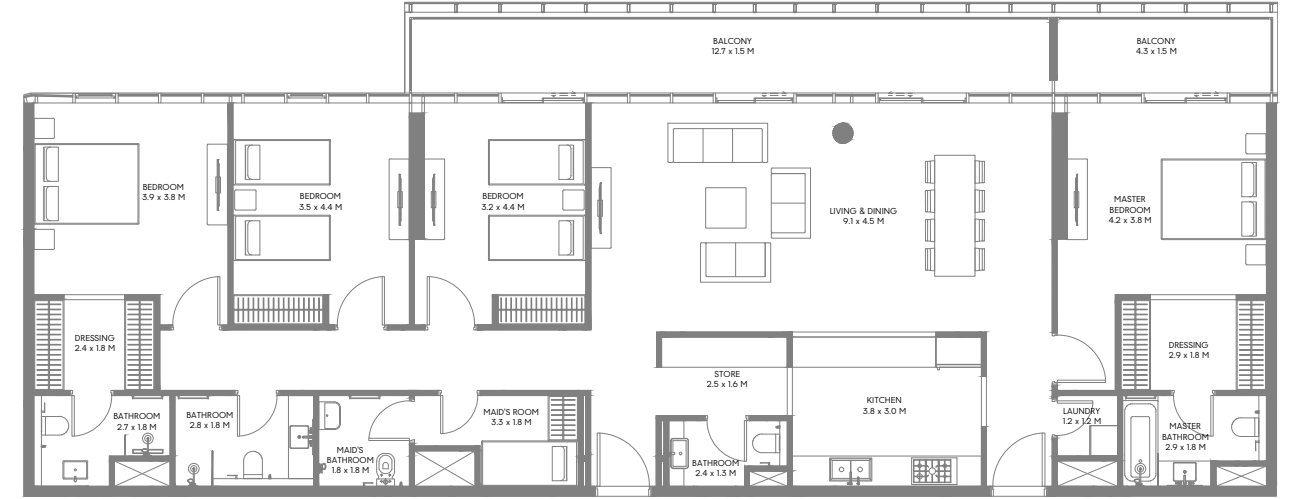
1- تشير الأرقام الواردة إلى القياسات النهائية من سطح الحائط المشطيب إلى سطح الحائط المشطيب المقابل له وبالوحدات المترية والإنجليزية باستثناء التفاوت المسموح به في الأعمال الإنشائية. 2- قد تختلف أبعاد القطع/ الوحدات عما هو موضح في البرشور. وقد يتم عرض أستاذ/مخططات الوحدات بنسخ معكوسة؛ 3- جميع الصور الواردة هي لأغراض التوضيح فقط. 4- جميع التجهيزات والديكورات الداخلية الواردة هي لأغراض التوضيح فقط، ما لم يرد خلاف ذلك صراحة. 5- يحتفظ المطور، ووفقاً لتقديره المطلق، بحقه في إجراء التعديلات دون أي مسؤولية مترتبة على ذلك حتى إنجاز العمل بصورة نهائية.

1- تشير الأرقام الواردة إلى القياسات النهائية من سطح الحائط المشطيب إلى سطح الحائط المشطيب المقابل له وبالوحدات المترية والإنجليزية باستثناء التفاوت المسموح به في الأعمال الإنشائية. 2- قد تختلف أبعاد القطع/ الوحدات عما هو موضح في البرشور. وقد يتم عرض أستاذ/مخططات الوحدات بنسخ معكوسة؛ 3- جميع الصور الواردة هي لأغراض التوضيح فقط. 4- جميع التجهيزات والديكورات الداخلية الواردة هي لأغراض التوضيح فقط، ما لم يرد خلاف ذلك صراحة. 5- يحتفظ المطور، ووفقاً لتقديره المطلق، بحقه في إجراء التعديلات دون أي مسؤولية مترتبة على ذلك حتى إنجاز العمل بصورة نهائية.

4 Bedroom Type A1



4 Bedroom Type B1



9TH FLOOR PLAN



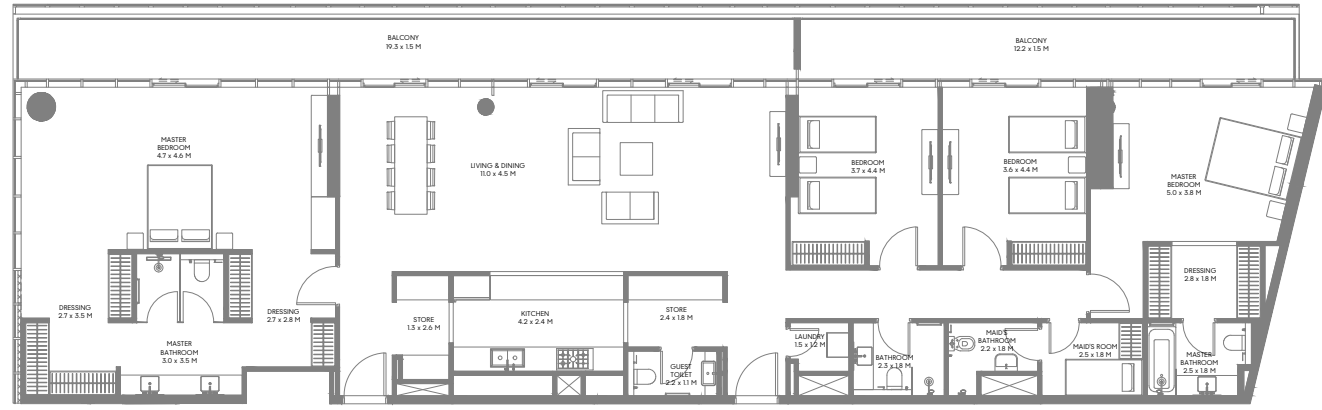
9TH FLOOR PLAN

Suite Area: 199.57 Sqm (2,149 Sqft) | Balcony Area: 19.29 Sqm (207 Sqft) | Total Area: 218.86 Sqm (2,356 Sqft)

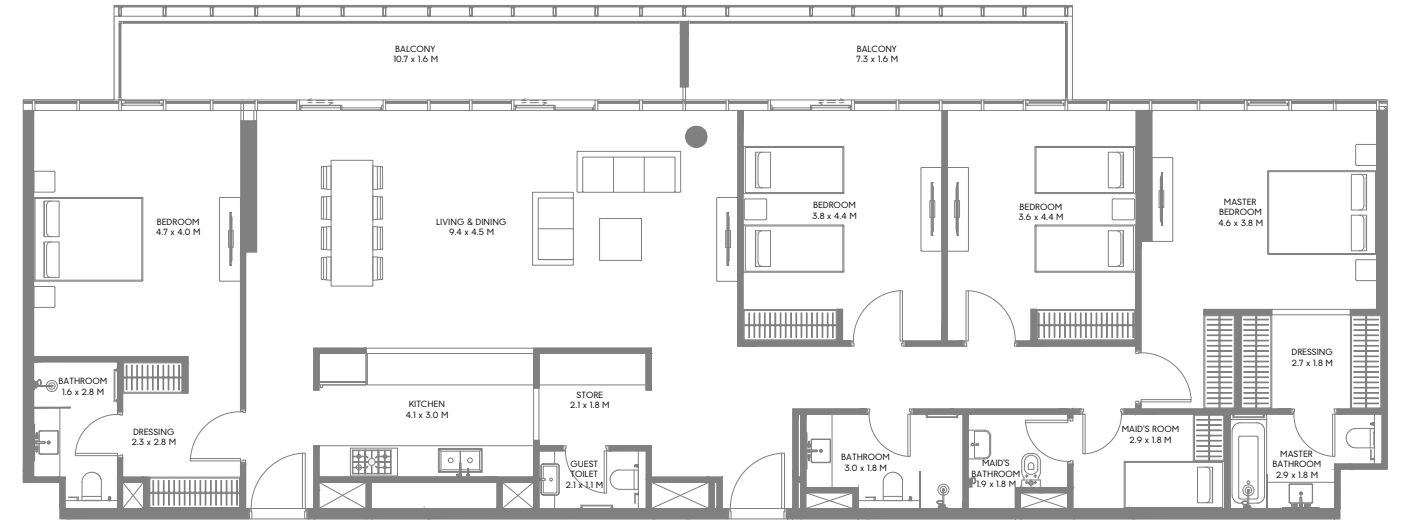
Suite Area: 193.82 Sqm (2,087 Sqft) | Balcony Area: 27.71 Sqm (298 Sqft) | Total Area: 221.53 Sqm (2,385 Sqft)

1- تشير الأرقام الواردة إلى القياسات النهائية من سطح الحائط المشطيب إلى سطح الحائط المشطيب المقابل له وبالوحدات المترية والإنجليزية باستثناء التفاوت المسموح به في الأعمال الإنشائية.
 2- قد تختلف أبعاد القطع/ الوحدات عما هو موضح في البرشور. وقد يتم عرض أصناف/مخططات الوحدات بنسخ معكوسة؛ 3- جميع الصور الواردة هي لأغراض التوضيح فقط. 4- جميع التجهيزات والديكورات الداخلية الواردة هي لأغراض التوضيح فقط، ما لم يرد خلاف ذلك صراحة. 5- يحتفظ المطور، ووفقاً لتقديره المطلق، بحقه في إجراء التعديلات دون أي مسؤولية مترتبة على ذلك حتى إنجاز العمل بصورة نهائية.

4 Bedroom Type C1



4 Bedroom Type D1



9TH FLOOR PLAN



9TH FLOOR PLAN

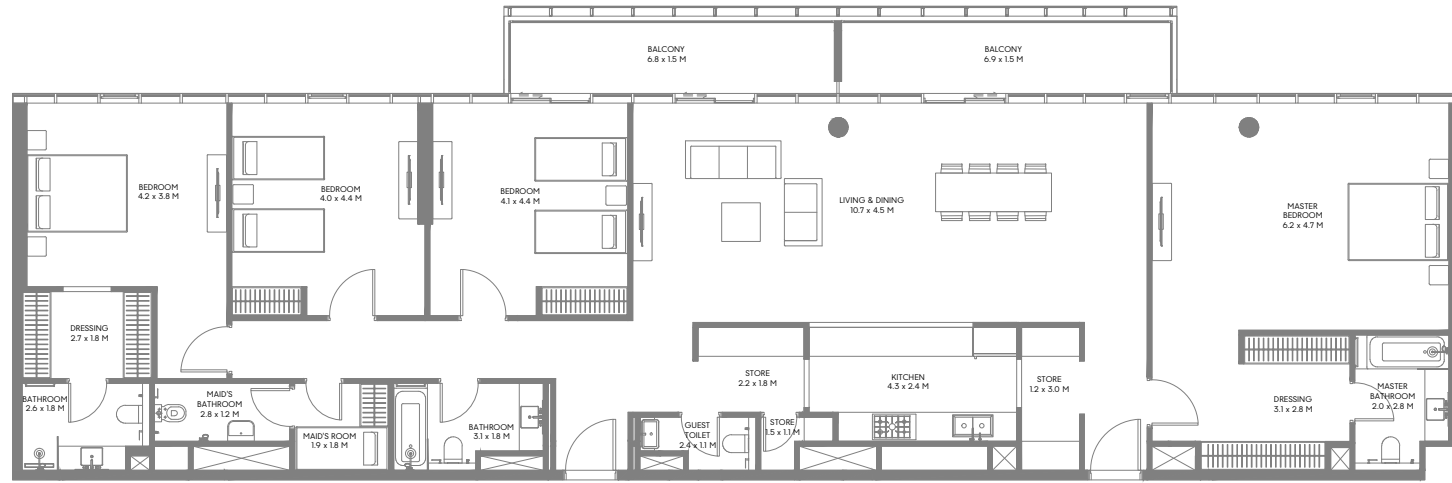
Suite Area: 245.52 Sqm (2,643 Sqft) | **Balcony Area:** 50.75 Sqm (547 Sqft) | **Total Area:** 296.27 Sqm (3,190 Sqft)

Suite Area: 203.07 Sqm (2,186 Sqft) | **Balcony Area:** 29.31 Sqm (316 Sqft) | **Total Area:** 232.38 Sqm (2,502 Sqft)

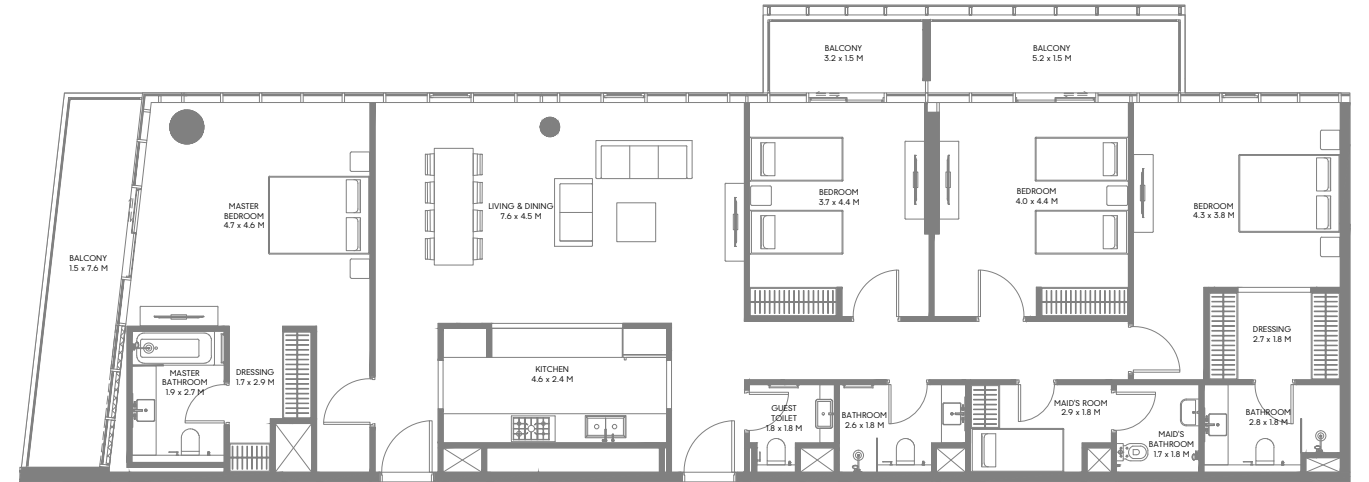
1- تشير الأرقام الواردة إلى القياسات النهائية من سطح الحائط المشطيب إلى سطح الحائط المشطيب المقابل له وبالوحدات المترية والإنجليزية باستثناء التفاوت المسموح به في الأعمال الإنشائية. 2- قد تختلف أبعاد القطع/الوحدات عما هو موضح في البرشور. وقد يتم عرض أصناف/مخططات الوحدات بنسخ معكوسة. 3- جميع الصور الواردة هي لأغراض التوضيح فقط. 4- جميع التجهيزات والديكورات الداخلية الواردة هي لأغراض التوضيح فقط، ما لم يرد خلاف ذلك صراحة. 5- يحتفظ المطور، ووفقاً لتقديره المطلق، بحقه في إجراء التعديلات دون أي مسؤولية مترتبة على ذلك حتى إنجاز العمل بصورة نهائية.

1- Measurements are indicative 'finish to finish' in Metric & Imperial excluding construction tolerance. 2- Plot/unit dimensions may vary from brochure, and unit types/plans may exist as mirrored versions; 3- All images used are for illustrative purposes only. 4- Unless stated otherwise, all fittings and interior decorative items shown are for illustrative purposes only. 5- The developer reserves the right to make alterations, at its absolute discretion, without any liability whatsoever up to the final 'as built' status.

4 Bedroom Type E1



4 Bedroom Type F1



9TH FLOOR PLAN



9TH FLOOR PLAN

Suite Area: 232.23 Sqm (2,500 Sqft) | Balcony Area: 22.29 Sqm (240 Sqft) | Total Area: 254.52 Sqm (2,740 Sqft)

Suite Area: 198.84 Sqm (2,141 Sqft) | Balcony Area: 26.93 Sqm (290 Sqft) | Total Area: 225.77 Sqm (2,431 Sqft)

1- تشير الأرقام الواردة إلى القياسات النهائية من سطح الحائط المشطيب إلى سطح الحائط المشطيب المقابل له وبالوحدات المترية والإنجليزية باستثناء التفاوت المسموح به في الأعمال الإنشائية. 2- قد تختلف أبعاد القطع/الوحدات عما هو موضح في البرشور. وقد يتم عرض أصناف/مخططات الوحدات بنسخ معكوسة؛ 3- جميع الصور الواردة هي لأغراض التوضيح فقط. 4- جميع التجهيزات والديكورات الداخلية الواردة هي لأغراض التوضيح فقط، ما لم يرد خلاف ذلك صراحة. 5- يحتفظ المطور، ووفقاً لتقديره المطلق، بحقه في إجراء التعديلات دون أي مسؤولية مترتبة على ذلك حتى إنجاز العمل بصورة نهائية.

1- Measurements are indicative 'finish to finish' in Metric & Imperial excluding construction tolerance. 2- Plot/unit dimensions may vary from brochure, and unit types/plans may exist as mirrored versions; 3- All images used are for illustrative purposes only. 4- Unless stated otherwise, all fittings and interior decorative items shown are for illustrative purposes only. 5- The developer reserves the right to make alterations, at its absolute discretion, without any liability whatsoever up to the final 'as built' status.



عن أراد

أطلقت أراد عام 2017، ومقرها الرئيسي في الإمارات العربية المتحدة، بهدف بناء مساحات يتواصل فيها الناس من أجل حياة أكثر صحة وسعادة ومعنى.

يغطي نطاق عمل أراد تطوير العقارات، وتجارة التجزئة، والتعليم، والرعاية الصحية، واللياقة البدنية، والرفاهية، والضيافة.

أطلق المطور الرئيسي حتى الآن أحد عشر مجمعا سكنيا حطمت العديد من الأرقام القياسية في الإمارات العربية المتحدة، قبل أن يتوسع في أسواق المملكة المتحدة وأستراليا.

كما تُدير أراد محفظة من العلامات التجارية والتجارب المتكاملة، والتي تشمل صالات رياضية واسعة النطاق، ومطاعم ومقاهي، ومتاجر تجزئة، ومبادرات اجتماعية، ووجهات سياحية.

About Arada

Launched in 2017 and headquartered in the UAE, Arada was created to build spaces people connect with for healthier, happier and more meaningful lives.

Arada's scope of operation covers property development, retail, education, healthcare, fitness, wellness and hospitality.

The master developer has so far launched eleven record-breaking communities in the UAE and has expanded into the UK and Australian market.

Arada also operates a portfolio of complementary brands and experiences, which includes large-scale gyms, F&B and retail assets, social initiatives and visitor destinations.



