



رزیدانسز

في دبي هاربر





# إقامة خيالية على الواجهة المائية



# أهلاً بكم في W رزیدنسز

بأكثر من 400 منزل مجهزة على أعلى المستويات وموزعة على مجمع فريد التصميم يتكون من ثلاثة أبراج، تتيح W رزیدنسز في دبي هاربر للملاك أسلوب حياة إيجابي ومفعم بالطاقة.

عيشوا الحياة العصرية في أرقى وأزهى صورها في W رزیدنسز في دبي هاربر. هنا، تستمتعون بإطلالات خلابة على أفق دبي ومجموعة واسعة من المرافق الاستثنائية المختارة بعناية.

سيحظى الملاك في W رزیدنسز في دبي هاربر بأسلوب حياة لا يضاهي، محاطين بأشهر المعالم في مدينة تبص بالحياة وتتسارع فيها وتيرة التقدم والتطور يوماً بعد يوم.





# إطلالات بحرية من عالم آخر

# الموقع

يعتبر دبي هاربر، وهو حي ساحلي لا مثيل له، مريجاً متناعماً بين الحياة الفاخرة ومجموعة من تجارب المطاعم والمتاجر والضيافة الفاخرة، بالإضافة إلى محطة للرحلات البحرية وأكبر مرسى في المنطقة.

في موقع يحظى بإعجاب الجميع داخل أحدث مجتمع ساحلي في دبي، تتميز W ريزيدنسز في دبي هاربر بإطلالات ساحرة على نخلة جميرا ومرسى دبي وجريرة بلوواترز بالإضافة إلى المحيط المفتوح.









# تفاصيل ترسم روعة الإقامة



# العمارة

هذه المشاهد الخلابة يزيد بها رونقاً  
التجارب المشتركة التي يوفرها المجمع  
على شكل باقة من المرافق والخدمات  
الراقية التي لا مثيل لها والمصممة بعناية  
فائقة.

يوفر W رزیدنسز في دبي هاربر بيئة إبداعية  
تحفز كل من السكان والزائرين، مستوحاةً  
من عظمة محيطه.

صُمم المجمع المكون من ثلاثة أبراج ليربط  
ثلاثة خطوط أفقية - الكورنيش والميناء  
والسما - تحكس الواجهة البحرية والمناظر  
الطبيعية الحضرية الفريدة، كما يتميز  
أيضاً بخطوط قُطرية مميزة تسمح للمباني  
"بالتلامس" في نقاط التقاء الماء والسما.







# حياة تُغني الروح



# المساكن

كما يحتوي W رزیدنسز في دبي هاربر على مجموعة من شقق الدوبلكس المكونة من ثلاث وأربع غرف نوم والتي تقع في القسم المركزي من كل برج، مما يوفر تجربة معيشية استثنائية.

جميع المساكن مجهزة بميزات المنزل الذكي، إلى جانب تصميمها الدافئ والبسيط والتشطيبات الرائعة. هذا بالإضافة إلى مكونات المطبخ - بما في ذلك الغسالة والمجففة ومجموعة الطهي وفتحة التهوية - المتوفرة مجاناً.

W رزیدنسز في دبي هاربر يرحب بكم، حيث تتيح مجموعة واسعة من التصميمات للمالكين فرصة شراء المنزل الذي يناسب احتياجاتهم.

اخترنا من الشقق المجهزة كلياً من غرفة نوم واحدة إلى المساكن الفاخرة المكونة من خمس غرف نوم، والتي تشمل شقق بنتهاوس على السطح تتميز بمساح فاخرة.







# نور الشمس على أنغام البحر الهادئ

# مساحات للتواصل

تعد صالة المقيمين Resident Lounge بمثابة منصة للتجمعات المثمرة والإبداعية. إنها مساحة عمل مشتركة عملية وملهمة نهاراً، وملقى اجتماعي مرموق مساءً. تبلغ مساحة هذه المنطقة أكثر من 170 م<sup>2</sup> مربعاً، وتحتوي على مساحات مرنة وغامرة ومزودة بالتكنولوجيا يمكن تخصيصها لتناسب احتياجات الترفيه أو حتى العمل.



# منتجع صحي



تشمل وسائل الراحة الإضافية الحصرية للمقيمين أجنحة للضيوف مخصصة لزيارات العائلة والأصدقاء، ومركزاً مميزاً للياقة البدنية، ومنتجعاً صحياً، صالة لليوغا والبيلاتس، وغرفاً للصلاة، ونادياً للأطفال.

# صالات يوغا وبيلاتس

يتمتع المقيمون بإمكانية الوصول الحصري إلى مرافق الصحة المتميزة على شكل صالات مصممة خصيصاً لليوغا والبيلاتس. تتمتع هذه المرافق بإطلالات استثنائية على مناظر المدينة المحيطة مع توفير موقع مثالي للاستمتاع بالتأمل وممارسة الرياضة.





# سينما

يمكن للمقيمين الاستمتاع بسينما خاصة بهم، مع شاشة كبيرة حصرية ونظام صوت متطور مخصص للحجز من قبل الملاك وضيوفهم.





# ويلفت

يمتد مركز ويلفت الرياضي الرائد على مساحة 43,000 قدم مربع الأكبر من نوعه في منطقة مرسى دبي بأكملها، ويقدم مجموعة من مناطق وستوديوهات التمرين المختلفة وأحدث المعدات والأجهزة عالية التقنية.

# مقهى ومطاعم فاخرة

يمكن للملاك الاستفادة من مجموعة المتاجر المختارة بعناية في الطابق الأرضي، والتي تتضمن مطاعم فاخرة.

تبدو الحياة أفضل في W ريزدنسز في دبي هاربر، وذلك بفضل المرافق عالية المستوى التي تجعل هذه الوجهة واحدة من أكثر المناطق أهمية وإثارة في هذه المنطقة النابضة بالحياة.







# أطول بركة سباحة لامتناهية

تعد بركة السباحة اللامتناهية والتي يبلغ طولها أكثر من 200 م، واحدة من أطول برك السباحة في المدينة، مع منطقة مسبح واسعة ومنطقة شواء.

# غرفة ألعاب

تقع غرفة الألعاب في طابق المنصة، وتحتوي على مجموعة كاملة من الأنشطة الداخلية الكلاسيكية بما في ذلك طاولات البلياردو وتنس الطاولة، بينما تتميز غرفة Sports Simulator ببرامج متخصصة مرتبطة بشاشة كبيرة تسمح للمقيمين بممارسة مجموعة كبيرة ومتنوعة من الرياضات الإلكترونية.



# جناح تقنيات الصوت



يحتوي جناح الصوت، وهو ستوديو خاص لتسجيل الموسيقى، على صالة وغرفة معيشة وغرفة تقنيات صوت رئيسية تشمل على أحدث المعدات عالية التقنية. إنها مساحة مثالية للفرق الموسيقية ومنسقي الأغاني والموسيقيين للإبداع، حيث تتيح لهم حرية التعاون في موقع مذهل.

# نادي أطفال

يتميز نادي الأطفال الفسيح هنا بموظفين  
خبراء وتوفير مجموعة واسعة من الفرص  
الإبداعية والتمتع، مما يوفر للأطفال  
طريقة ممتعة ومسلية لقضاء وقتهم.  
وبفضل التصميم ذي الألوان الزاهية  
والجدول الزمني المزدحم للأنشطة  
المتغيرة باستمرار، يمكن للآباء الاطمئنان  
إلى أن أطفالهم في أيدي أمينة.





# المرافق

- إطلالة مباشرة على أكبر مارينا في الخليج
- سهولة الوصول إلى نادي اليخوت في ميناء دبي
- يمكن للمقيمين دخول مركز اللياقة البدنية وبلغت المساحة 43,000 قدم مربع
- مطاعم فاخرة في الطابق الأرضي
- مساحات مخصصة للاجتماعات والعمل وأجنحة للضيوف
- مركز لياقة بدنية للمقيمين فقط، ومنتجع صحي، وستوديو يوغا وبيلاتس ونادي أطفال
- الدخول إلى صالة المقيمين بمساحة 170 م مربع
- سينما خاصة وستوديو صوت وغرفة ألعاب
- بركة سباحة لامتناهية بطول 200 متر للمقيمين فقط
- خدمات كونسيرج وصف السيارات 24/7
- إطلالات بانورامية على ميناء دبي وجزيرة بلوواترز ونخلة جميرا ومرسى دبي من كل شقة
- ميزات المنزل الذكي مجهزة مسبقاً في كل مسكن





هنا يجلو  
طعم الحياة





# الخدمات

إن الإقامة في W رزیدنسز في دبي هاربر يعني أن تكون جزءاً من مجموعة حضرية من المقيمين المبدعين، مع مجموعة واسعة من المرافق المصممة لتسهيل التواصل مع الآخرين.

يتمتع مَلَاك W رزیدنسز في دبي هاربر بمجموعة حضرية من الخدمات، إلى جانب وسائل الراحة ذات المستوى العالمي. وتشمل هذه الخدمات خدمة الكونسيرج على مدار الساعة طوال أيام الأسبوع وخدمة صف السيارات وخدمة الإنترنت عالي السرعة وغير ذلك الكثير.







# المخططات الطابقية



غرفة نوم غرفة نوم غرفة نوم 3 غرفة نوم 4 غرفة نوم دوبلكس 4 غرفة نوم بيتهااس 5 غرفة نوم رئاسية 5

غرفة نوم غرفة نوم 3 غرفة نوم بيتهااس 5 غرفة نوم دوبلكس 4 غرفة نوم 4 غرفة نوم دوبلكس 3 غرفة نوم بيتهااس 5 غرفة نوم رئاسية 5

1- تشير الأرقام الواردة إلى القياسات النهائية من سطح الحائط المشطوب إلى سطح الحائط المشطوب المقابل له وبالوحدات المترية والإنجليزية باستثناء التفاوت المسموح به في الأعمال الإنشائية. 2- قد تختلف أبعاد القطع / الوحدات عما هو موضح في البرشور، وقد يتم عرض أصناف/مخططات الوحدات بنسخ معكوسة؛ 3- جميع الصور الواردة هي لأغراض التوضيح فقط. 4- جميع التجهيزات والديكورات الداخلية الواردة هي لأغراض التوضيح فقط، ما لم يرد خلاف ذلك صراحة. 5- يحتفظ المطور، ووفقاً لتقديره المطلق، بحقه في إجراء التعديلات دون أي مسؤولية مترتبة على ذلك حتى إنجاز العمل بصورة نهائية.

1- تشير الأرقام الواردة إلى القياسات النهائية من سطح الحائط المشطوب إلى سطح الحائط المشطوب المقابل له وبالوحدات المترية والإنجليزية باستثناء التفاوت المسموح به في الأعمال الإنشائية. 2- قد تختلف أبعاد القطع / الوحدات عما هو موضح في البرشور، وقد يتم عرض أصناف/مخططات الوحدات بنسخ معكوسة؛ 3- جميع الصور الواردة هي لأغراض التوضيح فقط، ما لم يرد خلاف ذلك صراحة. 5- يحتفظ المطور، ووفقاً لتقديره المطلق، بحقه في إجراء التعديلات دون أي مسؤولية مترتبة على ذلك حتى إنجاز العمل بصورة نهائية.



غرفة نوم غرفة نوم غرفتنا نوم غرفتنا نوم غرفتنا نوم غرفتنا نوم غرفتنا نوم غرفتنا نوم غرفتنا نوم غرفتنا نوم

غرفة نوم غرفتنا نوم غرفتنا نوم غرفتنا نوم غرفتنا نوم غرفتنا نوم غرفتنا نوم غرفتنا نوم غرفتنا نوم غرفتنا نوم غرفتنا نوم غرفتنا نوم غرفتنا نوم غرفتنا نوم

1- تشير الأرقام الواردة إلى القياسات النهائية من سطح الحائط المشطّب إلى سطح الحائط المشطّب المقابل له وبالوحدات المترية والإنجليزية باستثناء التفاوت المسموح به في الأعمال الإنشائية. 2- قد تختلف أبعاد القطع/ الوحدات عما هو موضح في البرشور، وقد يتم عرض أضاف/مخططات الوحدات بنسخ معكوسة؛ 3- جميع الصور الواردة هي لأغراض التوضيح فقط. 4- جميع التجهيزات والديكورات الداخلية الواردة هي لأغراض التوضيح فقط، ما لم يرد خلاف ذلك صراحة. 5- يحتفظ المطور، ووفقاً لتقديره المطلق، بحقه في إجراء التعديلات دون أي مسؤولية مترتبة على ذلك حتى إنجاز العمل بصورة نهائية.

1- تشير الأرقام الواردة إلى القياسات النهائية من سطح الحائط المشطّب إلى سطح الحائط المشطّب المقابل له وبالوحدات المترية والإنجليزية باستثناء التفاوت المسموح به في الأعمال الإنشائية. 2- قد تختلف أبعاد القطع/ الوحدات عما هو موضح في البرشور، وقد يتم عرض أضاف/مخططات الوحدات بنسخ معكوسة؛ 3- جميع الصور الواردة هي لأغراض التوضيح فقط، ما لم يرد خلاف ذلك صراحة. 4- جميع التجهيزات والديكورات الداخلية الواردة هي لأغراض التوضيح فقط، ما لم يرد خلاف ذلك صراحة. 5- يحتفظ المطور، ووفقاً لتقديره المطلق، بحقه في إجراء التعديلات دون أي مسؤولية مترتبة على ذلك حتى إنجاز العمل بصورة نهائية.



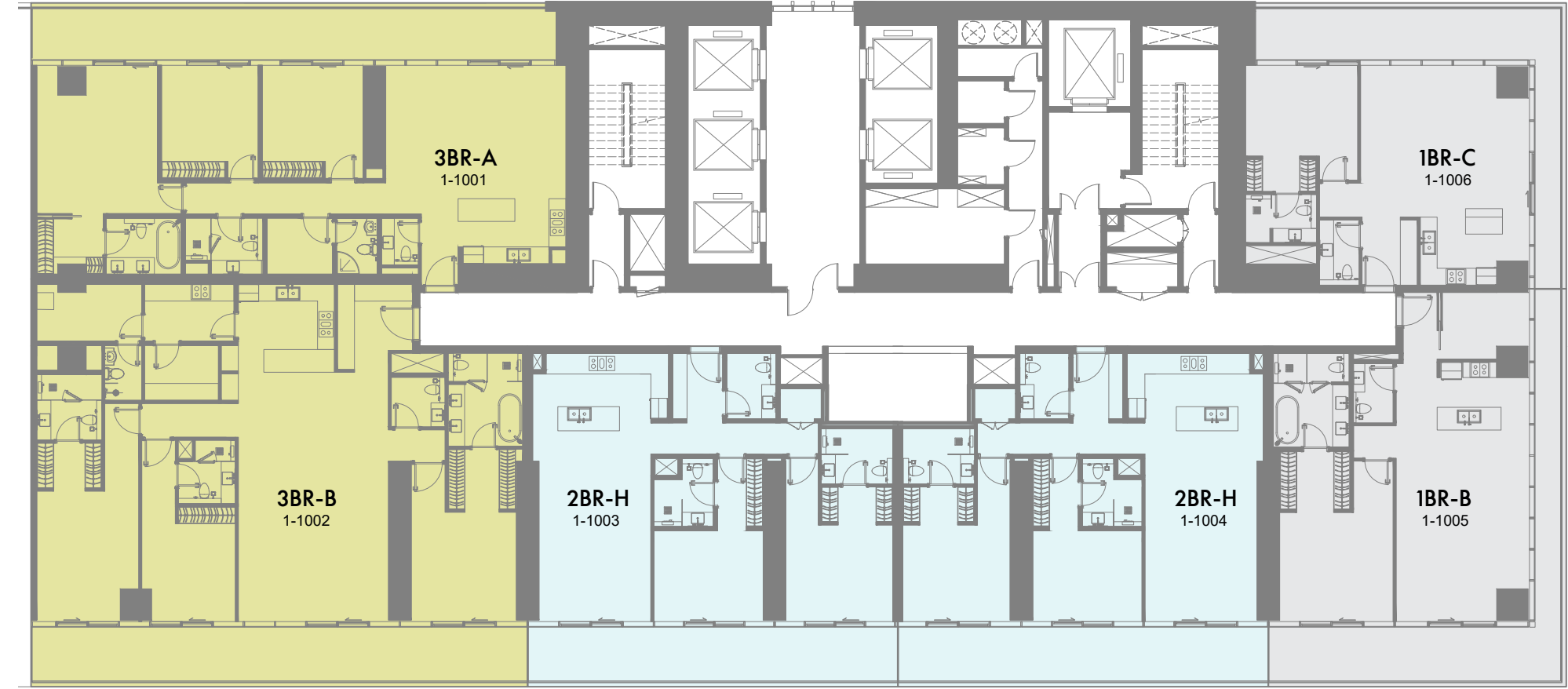
غرفة نوم غرفة نوم غرفتنا نوم غرفتنا نوم 3 غرف نوم 3 غرف نوم دوبلكس 4 غرف نوم 4 غرف نوم دوبلكس 5 غرف نوم بنتهاس 5 غرف نوم رئاسية

1- تشير الأرقام الواردة إلى القياسات النهائية من سطح الحائط المشطوب إلى سطح الحائط المشطوب المقابل له وبالوحدات المترية والإنجليزية باستثناء التفاوت المسموح به في الأعمال الإنشائية. 2- قد تختلف أبعاد القطع/ الوحدات عما هو موضح في البرشور، وقد يتم عرض أصناف/مخططات الوحدات بنسخ معكوسة؛ 3- جميع الصور الواردة هي لأغراض التوضيح فقط. 4- جميع التجهيزات والديكورات الداخلية الواردة هي لأغراض التوضيح فقط، ما لم يرد خلاف ذلك صراحة. 5- يحتفظ المطور، ووفقاً لتقديره المطلق، بحقه في إجراء التعديلات دون أي مسؤولية مترتبة على ذلك حتى إنجاز العمل بصورة نهائية.



غرفة نوم غرفتنا نوم غرفتنا نوم 3 غرف نوم 3 غرف نوم دوبلكس 4 غرف نوم 4 غرف نوم بنتهاس 5 غرف نوم رئاسية

1- تشير الأرقام الواردة إلى القياسات النهائية من سطح الحائط المشطوب إلى سطح الحائط المشطوب المقابل له وبالوحدات المترية والإنجليزية باستثناء التفاوت المسموح به في الأعمال الإنشائية. 2- قد تختلف أبعاد القطع/ الوحدات عما هو موضح في البرشور، وقد يتم عرض أصناف/مخططات الوحدات بنسخ معكوسة؛ 3- جميع الصور الواردة هي لأغراض التوضيح فقط، ما لم يرد خلاف ذلك صراحة. 5- يحتفظ المطور، ووفقاً لتقديره المطلق، بحقه في إجراء التعديلات دون أي مسؤولية مترتبة على ذلك حتى إنجاز العمل بصورة نهائية.



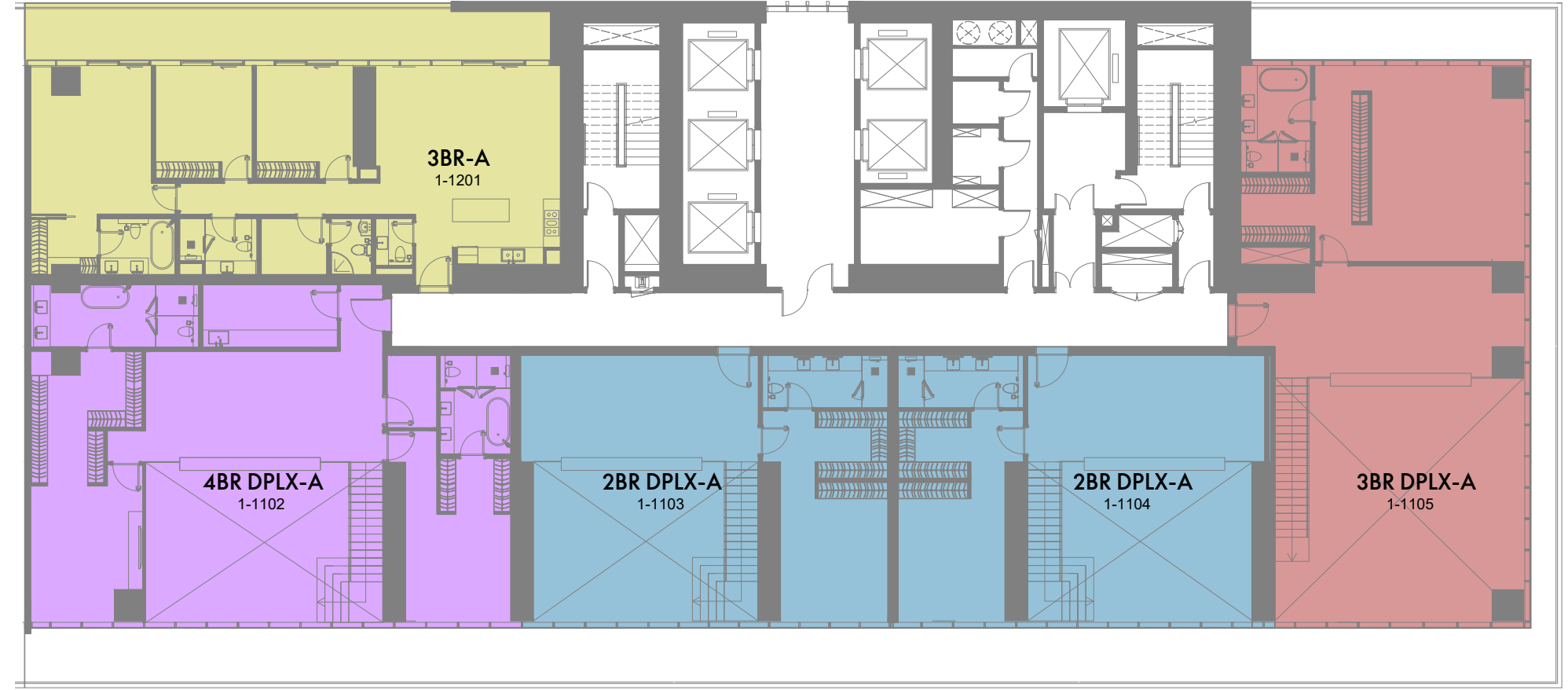
غرفة نوم غرفة نوم غرفتنا نوم غرفتنا نوم 3 غرفة نوم 3 غرفتنا نوم دوبلكس 4 غرف نوم 4 غرفتنا نوم دوبلكس 5 غرف نوم بنتهاس 5 غرف نوم رئاسية

1- تشير الأرقام الواردة إلى القياسات النهائية من سطح الحائط المشطّب إلى سطح الحائط المشطّب المقابل له وبالوحدات المترية والإنجليزية باستثناء التفاوت المسموح به في الأعمال الإنشائية. 2- قد تختلف أبعاد القطع / الوحدات عما هو موضح في البرشور، وقد يتم عرض أصناف/مخططات الوحدات بنسخ معكوسة؛ 3- جميع الصور الواردة هي لأغراض التوضيح فقط. 4- جميع التجهيزات والديكورات الداخلية الواردة هي لأغراض التوضيح فقط، ما لم يرد خلاف ذلك صراحة. 5- يحتفظ المطور، وفقاً لتقديره المطلق، بحقه في إجراء التعديلات دون أي مسؤولية مترتبة على ذلك حتى إنجاز العمل بصورة نهائية.



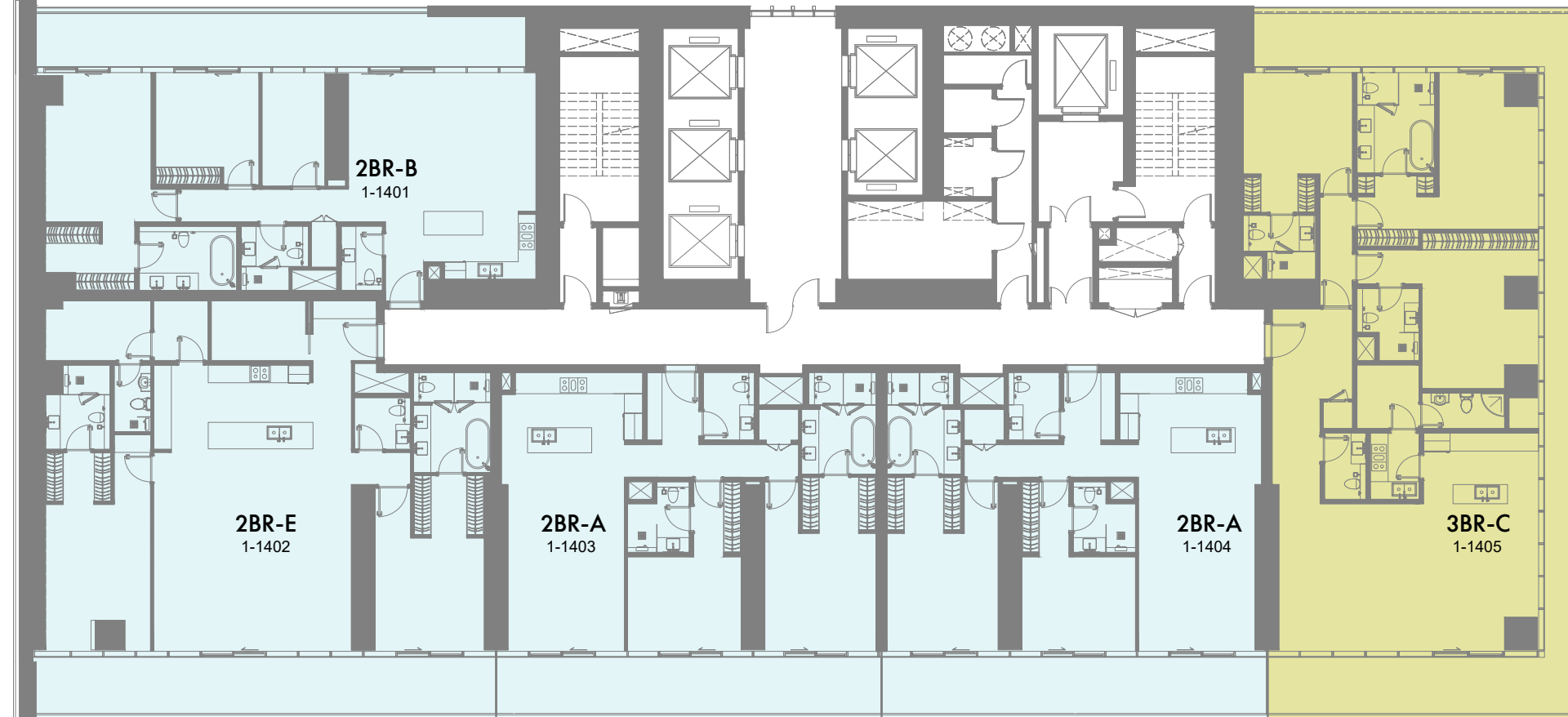
غرفة نوم غرفتنا نوم غرفتنا نوم 3 غرفتنا نوم دوبلكس 3 غرفتنا نوم دوبلكس 4 غرفتنا نوم دوبلكس 5 غرفتنا نوم دوبلكس 5 غرفتنا نوم دوبلكس

1- تشير الأرقام الواردة إلى القياسات النهائية من سطح الحائط المشطّب إلى سطح الحائط المشطّب المقابل له وبالوحدات المترية والإنجليزية باستثناء التفاوت المسموح به في الأعمال الإنشائية. 2- قد تختلف أبعاد القطع / الوحدات عما هو موضح في البرشور، وقد يتم عرض أصناف/مخططات الوحدات بنسخ معكوسة؛ 3- جميع الصور الواردة هي لأغراض التوضيح فقط، ما لم يرد خلاف ذلك صراحة. 5- يحتفظ المطور، وفقاً لتقديره المطلق، بحقه في إجراء التعديلات دون أي مسؤولية مترتبة على ذلك حتى إنجاز العمل بصورة نهائية.



غرفة نوم غرفة نوم غرفة نوم 3 3 3 4 4 4 5 5 5  
 غرفة نوم دبلكس غرفة نوم دبلكس 3 4 4 5 5 5  
 غرفة نوم بنتهاس 5  
 غرفة نوم رئاسية 5

1- تشير الأرقام الواردة إلى القياسات النهائية من سطح الحائط المشطوب إلى سطح الحائط المشطوب المقابل له وبالوحدات المترية والإنجليزية باستثناء التفاوت المسموح به في الأعمال الإنشائية. 2- قد تختلف أبعاد القطع / الوحدات عما هو موضح في البرشور، وقد يتم عرض أصناف/مخططات الوحدات بنسخ معكوسة؛ 3- جميع الصور الواردة هي لأغراض التوضيح فقط. 4- جميع التجهيزات والديكورات الداخلية الواردة هي لأغراض التوضيح فقط، ما لم يرد خلاف ذلك صراحة. 5- يحتفظ المطور، ووفقاً لتقديره المطلق، بحقه في إجراء التعديلات دون أي مسؤولية مترتبة على ذلك حتى إنجاز العمل بصورة نهائية.



غرفة نوم غرفة نوم 3 3 3 4 4 4 5 5 5  
 غرفة نوم دبلكس غرفة نوم دبلكس 3 4 4 5 5 5  
 غرفة نوم بنتهاس 5  
 غرفة نوم رئاسية 5

1- تشير الأرقام الواردة إلى القياسات النهائية من سطح الحائط المشطوب إلى سطح الحائط المشطوب المقابل له وبالوحدات المترية والإنجليزية باستثناء التفاوت المسموح به في الأعمال الإنشائية. 2- قد تختلف أبعاد القطع / الوحدات عما هو موضح في البرشور، وقد يتم عرض أصناف/مخططات الوحدات بنسخ معكوسة؛ 3- جميع الصور الواردة هي لأغراض التوضيح فقط، ما لم يرد خلاف ذلك صراحة. 5- يحتفظ المطور، ووفقاً لتقديره المطلق، بحقه في إجراء التعديلات دون أي مسؤولية مترتبة على ذلك حتى إنجاز العمل بصورة نهائية.





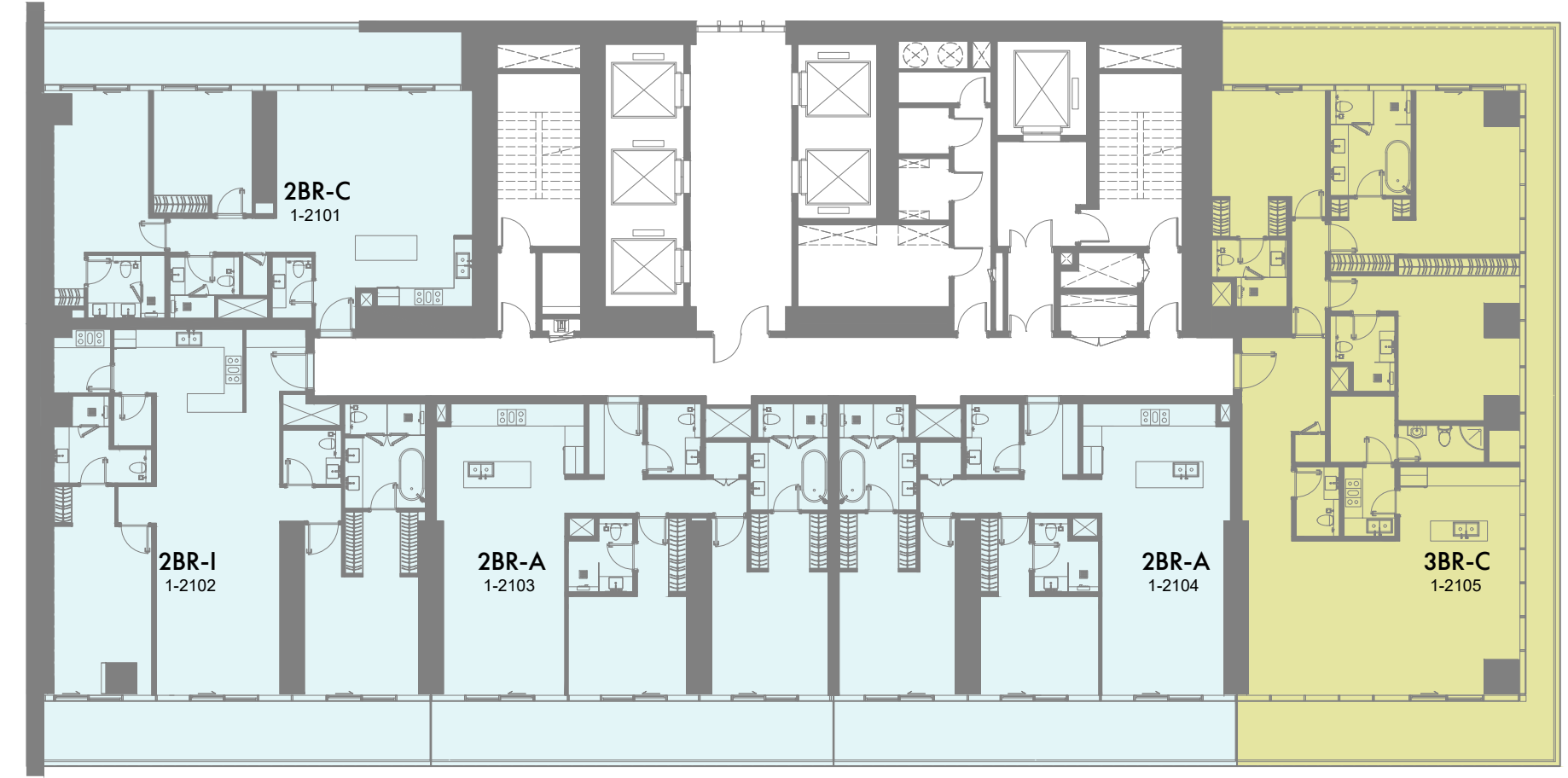
غرفة نوم غرفة نوم غرفتنا نوم غرفتنا نوم 3 غرفة نوم 3 غرف نوم دو بلكس 4 غرف نوم 4 غرف نوم دو بلكس 5 غرف نوم بنتهاس 5 غرف نوم رئاسية

1- تشير الأرقام الواردة إلى القياسات النهائية من سطح الحائط المشطوب إلى سطح الحائط المشطوب المقابل له وبالوحدات المترية والإنجليزية باستثناء التفاوت المسموح به في الأعمال الإنشائية. 2- قد تختلف أبعاد القطع / الوحدات عما هو موضح في البرشور، وقد يتم عرض أصناف/مخططات الوحدات بنسخ معكوسة؛ 3- جميع الصور الواردة هي لأغراض التوضيح فقط. 4- جميع التجهيزات والديكورات الداخلية الواردة هي لأغراض التوضيح فقط، ما لم يرد خلاف ذلك صراحة. 5- يحتفظ المطور، ووفقاً لتقديره المطلق، بحقه في إجراء التعديلات دون أي مسؤولية مترتبة على ذلك حتى إنجاز العمل بصورة نهائية.



غرفة نوم غرفة نوم غرفتنا نوم غرفتنا نوم 3 غرف نوم 3 غرف نوم دو بلكس 4 غرف نوم 4 غرف نوم دو بلكس 5 غرف نوم بنتهاس 5 غرف نوم رئاسية

1- تشير الأرقام الواردة إلى القياسات النهائية من سطح الحائط المشطوب إلى سطح الحائط المشطوب المقابل له وبالوحدات المترية والإنجليزية باستثناء التفاوت المسموح به في الأعمال الإنشائية. 2- قد تختلف أبعاد القطع / الوحدات عما هو موضح في البرشور، وقد يتم عرض أصناف/مخططات الوحدات بنسخ معكوسة؛ 3- جميع الصور الواردة هي لأغراض التوضيح فقط، ما لم يرد خلاف ذلك صراحة. 5- يحتفظ المطور، ووفقاً لتقديره المطلق، بحقه في إجراء التعديلات دون أي مسؤولية مترتبة على ذلك حتى إنجاز العمل بصورة نهائية.



غرفة نوم غرفة نوم غرفتنا نوم غرفتنا نوم 3 غرف نوم 3 غرف نوم دوبلكس 4 غرف نوم 4 غرف نوم دوبلكس 5 غرف نوم بنتهاس 5 غرف نوم رئاسية

1- تشير الأرقام الواردة إلى القياسات النهائية من سطح الحائط المشطوب إلى سطح الحائط المشطوب المقابل له وبالوحدات المترية والإنجليزية باستثناء التفاوت المسموح به في الأعمال الإنشائية. 2- قد تختلف أبعاد القطع/ الوحدات عما هو موضح في البرشور، وقد يتم عرض أصناف/مخططات الوحدات بنسخ معكوسة؛ 3- جميع الصور الواردة هي لأغراض التوضيح فقط. 4- جميع التجهيزات والديكورات الداخلية الواردة هي لأغراض التوضيح فقط، ما لم يرد خلاف ذلك صراحة. 5- يحتفظ المطور، ووفقاً لتقديره المطلق، بحقه في إجراء التعديلات دون أي مسؤولية مترتبة على ذلك حتى إنجاز العمل بصورة نهائية.



غرفة نوم غرفتنا نوم غرفتنا نوم 3 غرف نوم 3 غرف نوم دوبلكس 4 غرف نوم 4 غرف نوم دوبلكس 5 غرف نوم بنتهاس 5 غرف نوم رئاسية

1- تشير الأرقام الواردة إلى القياسات النهائية من سطح الحائط المشطوب إلى سطح الحائط المشطوب المقابل له وبالوحدات المترية والإنجليزية باستثناء التفاوت المسموح به في الأعمال الإنشائية. 2- قد تختلف أبعاد القطع/ الوحدات عما هو موضح في البرشور، وقد يتم عرض أصناف/مخططات الوحدات بنسخ معكوسة؛ 3- جميع الصور الواردة هي لأغراض التوضيح فقط، ما لم يرد خلاف ذلك صراحة. 5- يحتفظ المطور، ووفقاً لتقديره المطلق، بحقه في إجراء التعديلات دون أي مسؤولية مترتبة على ذلك حتى إنجاز العمل بصورة نهائية.



غرفة نوم غرفة نوم غرفة نوم 3 غرفة نوم 4 غرفة نوم 3 غرفة نوم 4 غرفة نوم 4 غرفة نوم 5 غرفة نوم رئيسية

غرفة نوم رئيسية 5 غرفة نوم بنتهاس 5 غرفة نوم 4 غرفة نوم 4 غرفة نوم 3 غرفة نوم 3 غرفة نوم 4 غرفة نوم 5 غرفة نوم بنتهاس 5

1- تشير الأرقام الواردة إلى القياسات النهائية من سطح الحائط المشطوب إلى سطح الحائط المشطوب المقابل له وبالوحدات المترية والإنجليزية باستثناء التفاوت المسموح به في الأعمال الإنشائية. 2- قد تختلف أبعاد القطع/ الوحدات عما هو موضح في البرشور، وقد يتم عرض أصناف/مخططات الوحدات بنسخ معكوسة؛ 3- جميع الصور الواردة هي لأغراض التوضيح فقط. 4- جميع التجهيزات والديكورات الداخلية الواردة هي لأغراض التوضيح فقط، ما لم يرد خلاف ذلك صراحة. 5- يحتفظ المطور، ووفقاً لتقديره المطلق، بحقه في إجراء التعديلات دون أي مسؤولية مترتبة على ذلك حتى إنجاز العمل بصورة نهائية.

1- تشير الأرقام الواردة إلى القياسات النهائية من سطح الحائط المشطوب إلى سطح الحائط المشطوب المقابل له وبالوحدات المترية والإنجليزية باستثناء التفاوت المسموح به في الأعمال الإنشائية. 2- قد تختلف أبعاد القطع/ الوحدات عما هو موضح في البرشور، وقد يتم عرض أصناف/مخططات الوحدات بنسخ معكوسة؛ 3- جميع الصور الواردة هي لأغراض التوضيح فقط، ما لم يرد خلاف ذلك صراحة. 5- يحتفظ المطور، ووفقاً لتقديره المطلق، بحقه في إجراء التعديلات دون أي مسؤولية مترتبة على ذلك حتى إنجاز العمل بصورة نهائية.

## الطابق 32



## الطوابق 30 إلى 31 والطابق 33



غرفة نوم غرفة نوم غرفة نوم غرفة نوم 3 غرفة نوم 3 غرفة نوم دوبلكس غرفة نوم دوبلكس غرفة نوم دوبلكس 4 غرفة نوم 4 غرفة نوم دوبلكس 5 غرفة نوم بنتهاوس 5 غرفة نوم رئاسية 5

غرفة نوم غرفة نوم غرفة نوم دوبلكس 3 غرفة نوم 3 غرفة نوم 4 غرفة نوم 4 غرفة نوم دوبلكس 5 غرفة نوم بنتهاوس 5 غرفة نوم رئاسية 5

1- تشير الأرقام الواردة إلى القياسات النهائية من سطح الحائط المشطوب إلى سطح الحائط المشطوب المقابل له وبالوحدات المترية والإنجليزية باستثناء التفاوت المسموح به في الأعمال الإنشائية. 2- قد تختلف أبعاد القطع / الوحدات عما هو موضح في البرشور، وقد يتم عرض أصناف/مخططات الوحدات بنسخ معكوسة؛ 3- جميع الصور الواردة هي لأغراض التوضيح فقط. 4- جميع التجهيزات والديكورات الداخلية الواردة هي لأغراض التوضيح فقط، ما لم يرد خلاف ذلك صراحة. 5- يحتفظ المطور، ووفقاً لتقديره المطلق، بحقه في إجراء التعديلات دون أي مسؤولية مترتبة على ذلك حتى إنجاز العمل بصورة نهائية.

1- تشير الأرقام الواردة إلى القياسات النهائية من سطح الحائط المشطوب إلى سطح الحائط المشطوب المقابل له وبالوحدات المترية والإنجليزية باستثناء التفاوت المسموح به في الأعمال الإنشائية. 2- قد تختلف أبعاد القطع / الوحدات عما هو موضح في البرشور، وقد يتم عرض أصناف/مخططات الوحدات بنسخ معكوسة؛ 3- جميع الصور الواردة هي لأغراض التوضيح فقط، ما لم يرد خلاف ذلك صراحة. 5- يحتفظ المطور، ووفقاً لتقديره المطلق، بحقه في إجراء التعديلات دون أي مسؤولية مترتبة على ذلك حتى إنجاز العمل بصورة نهائية.



غرفة نوم غرفتا نوم غرفتا نوم دوبلنكس 3 غرف نوم 3 غرف نوم دوبلنكس 4 غرف نوم 4 غرف نوم دوبلنكس 5 غرف نوم بنتهااس 5 غرف نوم رئاسية 5

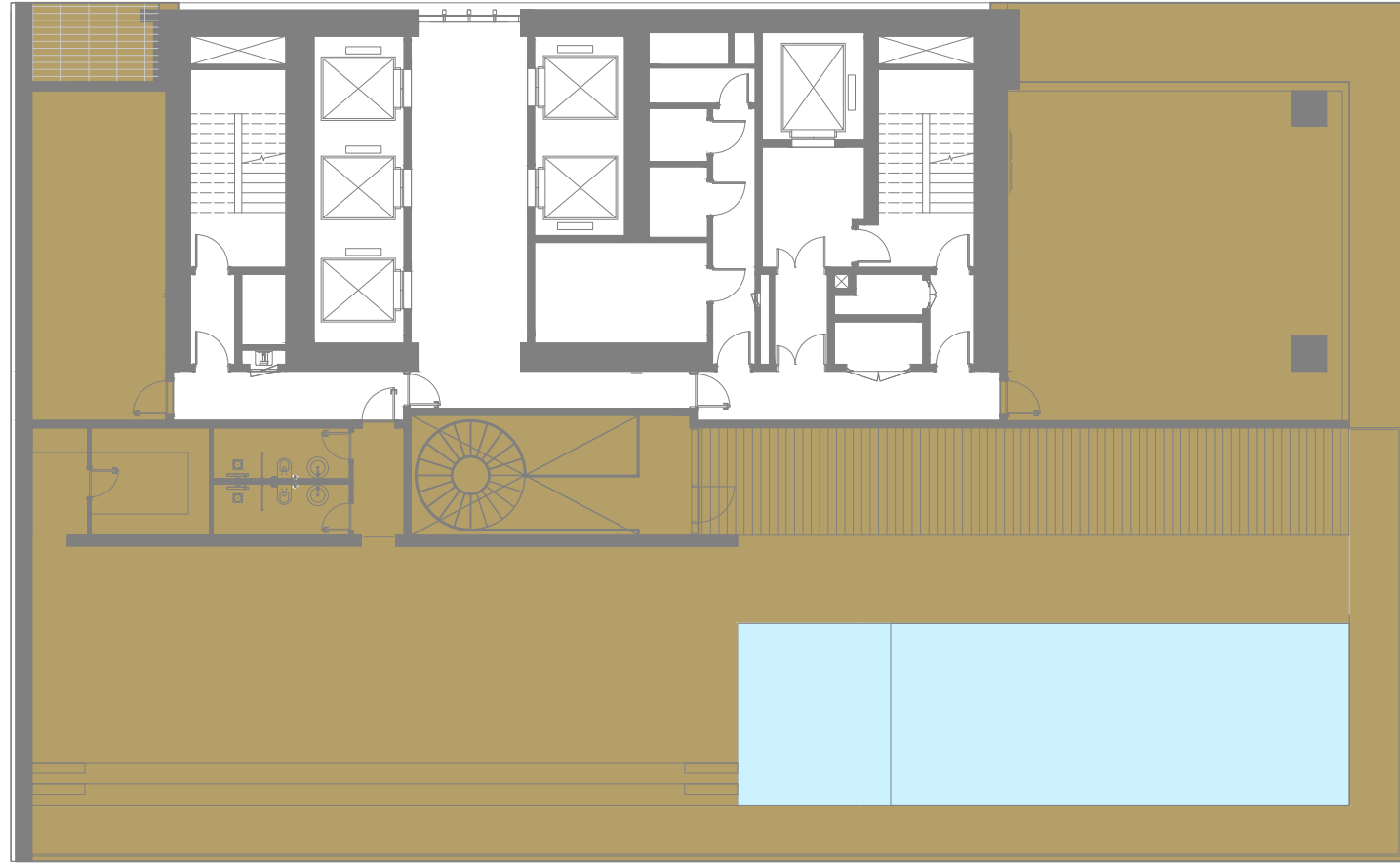
1- تشير الأرقام الواردة إلى القياسات النهائية من سطح الحائط المشطوب إلى سطح الحائط المشطوب المقابل له وبالوحدات المترية والإنجليزية باستثناء التفاوت المسموح به في الأعمال الإنشائية. 2- قد تختلف أبعاد القطع/ الوحدات عما هو موضح في البرشور، وقد يتم عرض أصناف/مخططات الوحدات بنسخ معكوسة؛ 3- جميع الصور الواردة هي لأغراض التوضيح فقط. 4- جميع التجهيزات والديكورات الداخلية الواردة هي لأغراض التوضيح فقط، ما لم يرد خلاف ذلك صراحة. 5- يحتفظ المطور، ووفقاً لتقديره المطلق، بحقه في إجراء التعديلات دون أي مسؤولية مترتبة على ذلك حتى إنجاز العمل بصورة نهائية.



غرفة نوم غرفتا نوم غرفتا نوم دوبلنكس 3 غرف نوم 3 غرف نوم دوبلنكس 4 غرف نوم 4 غرف نوم دوبلنكس 5 غرف نوم بنتهااس 5 غرف نوم رئاسية 5

1- تشير الأرقام الواردة إلى القياسات النهائية من سطح الحائط المشطوب إلى سطح الحائط المشطوب المقابل له وبالوحدات المترية والإنجليزية باستثناء التفاوت المسموح به في الأعمال الإنشائية. 2- قد تختلف أبعاد القطع/ الوحدات عما هو موضح في البرشور، وقد يتم عرض أصناف/مخططات الوحدات بنسخ معكوسة؛ 3- جميع الصور الواردة هي لأغراض التوضيح فقط، ما لم يرد خلاف ذلك صراحة. 5- يحتفظ المطور، ووفقاً لتقديره المطلق، بحقه في إجراء التعديلات دون أي مسؤولية مترتبة على ذلك حتى إنجاز العمل بصورة نهائية.

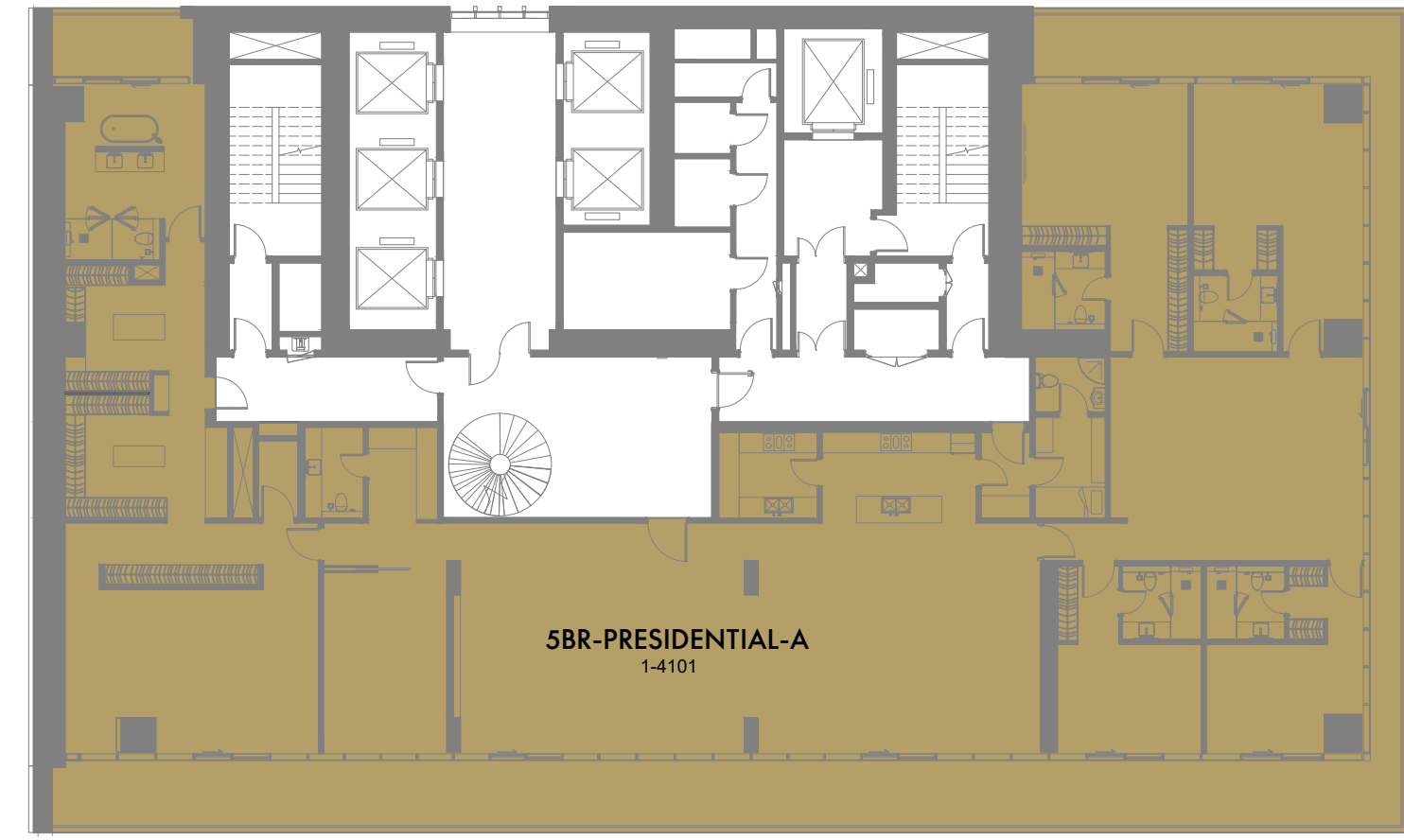
## الطابق العلوي للجناح الرئاسي



غرفة نوم غرفة نوم غرفتنا نوم غرفتنا نوم غرفتنا نوم 3 غرف نوم 3 غرف نوم 4 غرف نوم 4 غرف نوم 4 غرف نوم 5 غرف نوم بنتهااس 5 غرف نوم رئاسية 5

1- تشير الأرقام الواردة إلى القياسات النهائية من سطح الحائط المشطوب إلى سطح الحائط المشطوب المقابل له وبالوحدات المترية والإنجليزية باستثناء التفاوت المسموح به في الأعمال الإنشائية. 2- قد تختلف أبعاد القطع/ الوحدات عما هو موضح في البرشور، وقد يتم عرض أصناف/مخططات الوحدات بنسخ معكوسة؛ 3- جميع الصور الواردة هي لأغراض التوضيح فقط. 4- جميع التجهيزات والديكورات الداخلية الواردة هي لأغراض التوضيح فقط، ما لم يرد خلاف ذلك صراحة. 5- يحتفظ المطور، ووفقاً لتقديره المطلق، بحقه في إجراء التعديلات دون أي مسؤولية مترتبة على ذلك حتى إنجاز العمل بصورة نهائية.

## الطابق 41 للجناح الرئاسي

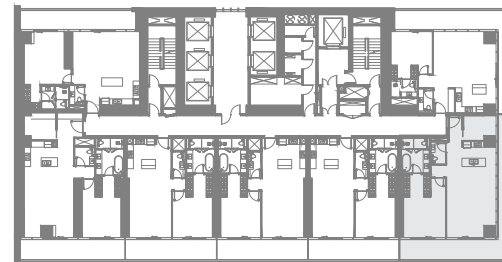
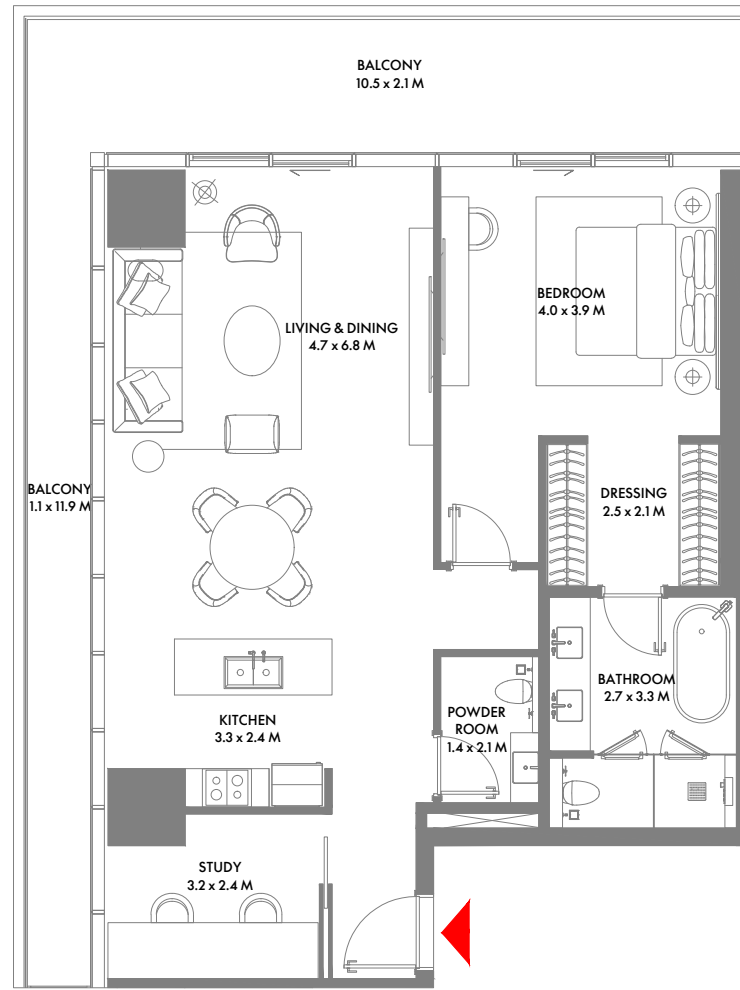


غرفة نوم غرفة نوم غرفتنا نوم غرفتنا نوم غرفتنا نوم 3 غرف نوم 3 غرف نوم 4 غرف نوم 4 غرف نوم 4 غرف نوم 5 غرف نوم بنتهااس 5 غرف نوم رئاسية 5

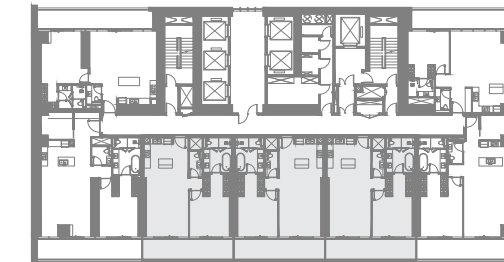
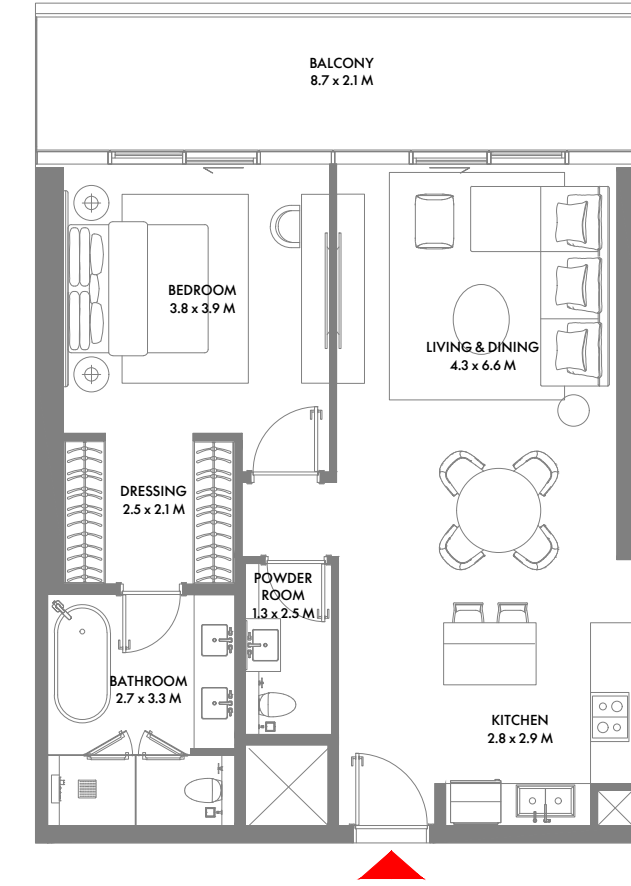
1- تشير الأرقام الواردة إلى القياسات النهائية من سطح الحائط المشطوب إلى سطح الحائط المشطوب المقابل له وبالوحدات المترية والإنجليزية باستثناء التفاوت المسموح به في الأعمال الإنشائية. 2- قد تختلف أبعاد القطع/ الوحدات عما هو موضح في البرشور، وقد يتم عرض أصناف/مخططات الوحدات بنسخ معكوسة؛ 3- جميع الصور الواردة هي لأغراض التوضيح فقط. 4- جميع التجهيزات والديكورات الداخلية الواردة هي لأغراض التوضيح فقط، ما لم يرد خلاف ذلك صراحة. 5- يحتفظ المطور، ووفقاً لتقديره المطلق، بحقه في إجراء التعديلات دون أي مسؤولية مترتبة على ذلك حتى إنجاز العمل بصورة نهائية.



# مخططات الوحدات



1ST TO 10TH FLOOR



1ST TO 8TH FLOOR

## غرفة نوم B

Unit Area: 99.03 Sqm (1,066 Sqft) | Balcony Area: 33.29 Sqm (359 Sqft) | Total Area: 132.32 Sqm (1,425 Sqft)

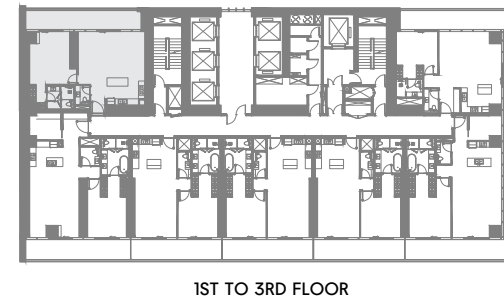
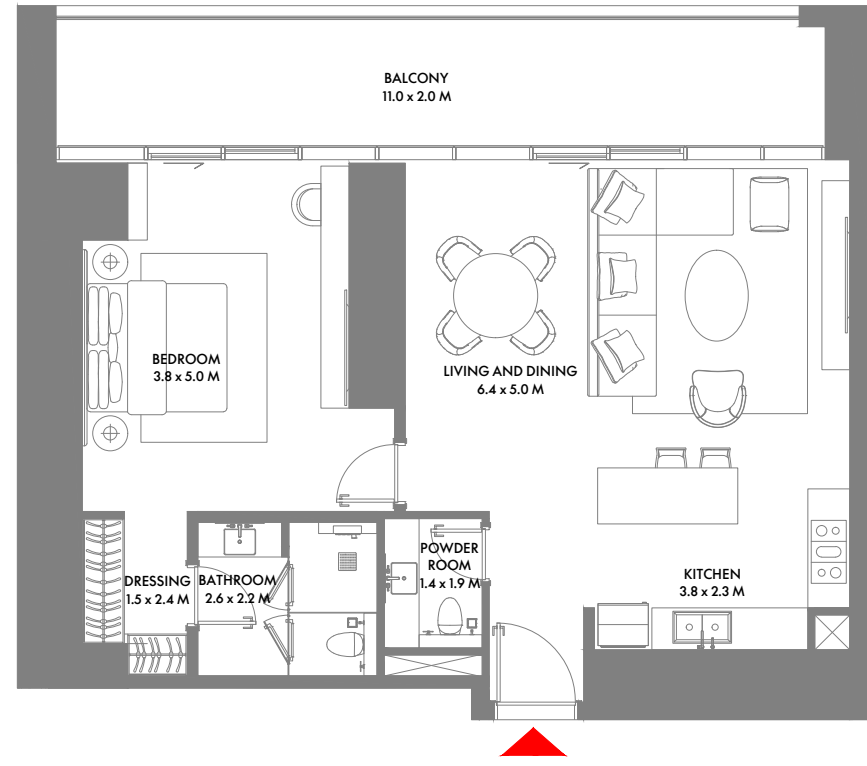
1- تشير الأرقام الواردة إلى القياسات النهائية من سطح الحائط المشطوب إلى سطح الحائط المشطوب المقابل له وبالوحدات المترية والإنجليزية باستثناء التفاوت المسموح به في الأعمال الإنشائية. 2- قد تختلف أبعاد القطع/ الوحدات عما هو موضح في البرشور، وقد يتم عرض أصناف/مخططات الوحدات بنسخ معكوسة؛ 3- جميع الصور الواردة هي لأغراض التوضيح فقط. 4- جميع التجهيزات والديكورات الداخلية الواردة هي لأغراض التوضيح فقط، ما لم يرد خلاف ذلك صراحة. 5- يحتفظ المطور، ووفقاً لتقديره المطلق، بحقه في إجراء التعديلات دون أي مسؤولية مترتبة على ذلك حتى إنجاز العمل بصورة نهائية.

## غرفة نوم A

Unit Area: 81.78 Sqm (881 Sqft) | Balcony Area: 17.73 Sqm (191 Sqft) | Total Area: 99.51 Sqm (1,072 Sqft)

1- تشير الأرقام الواردة إلى القياسات النهائية من سطح الحائط المشطوب إلى سطح الحائط المشطوب المقابل له وبالوحدات المترية والإنجليزية باستثناء التفاوت المسموح به في الأعمال الإنشائية. 2- قد تختلف أبعاد القطع/ الوحدات عما هو موضح في البرشور، وقد يتم عرض أصناف/مخططات الوحدات بنسخ معكوسة؛ 3- جميع الصور الواردة هي لأغراض التوضيح فقط. 4- جميع التجهيزات والديكورات الداخلية الواردة هي لأغراض التوضيح فقط، ما لم يرد خلاف ذلك صراحة. 5- يحتفظ المطور، ووفقاً لتقديره المطلق، بحقه في إجراء التعديلات دون أي مسؤولية مترتبة على ذلك حتى إنجاز العمل بصورة نهائية.



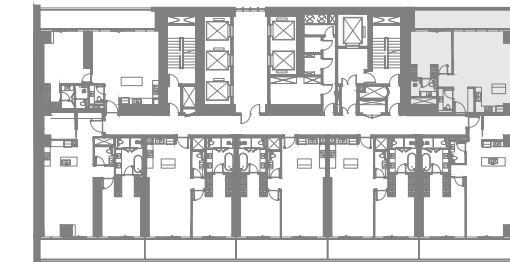
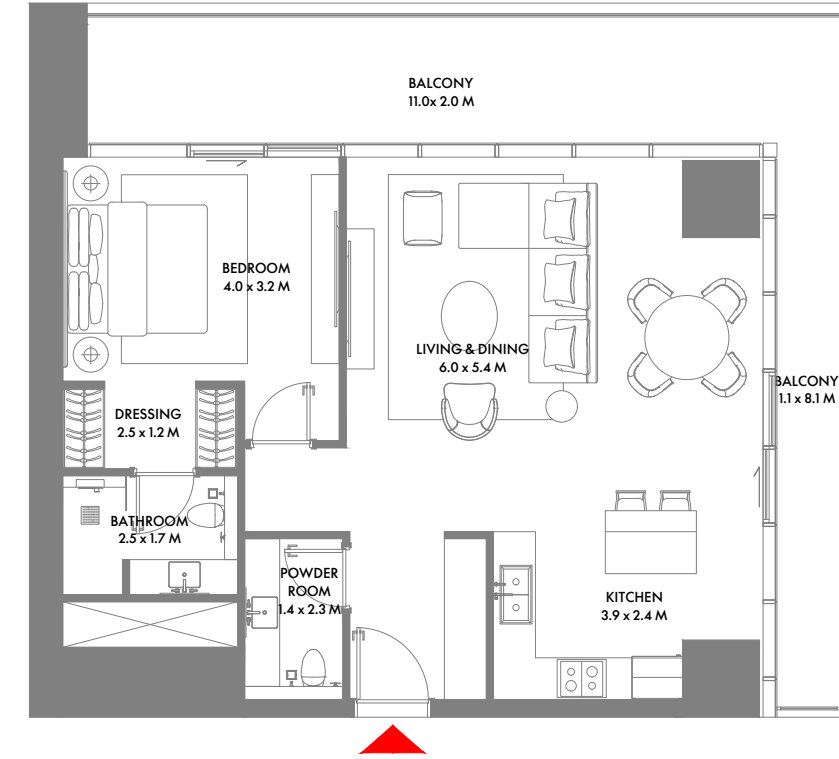


1ST TO 3RD FLOOR

## غرفة نوم D

Unit Area: 99.05 Sqm (1,067 Sqft) | Balcony Area: 26.08 Sqm (281 Sqft) | Total Area: 125.13 Sqm (1,348 Sqft)

1- تشير الأرقام الواردة إلى القياسات النهائية من سطح الحائط المشطوب إلى سطح الحائط المشطوب المقابل له وبالوحدات المترية والإنجليزية باستثناء التفاوت المسموح به في الأعمال الإنشائية. 2- قد تختلف أبعاد القطع/ الوحدات عما هو موضح في البرشور، وقد يتم عرض أصناف/مخططات الوحدات بنسخ معكوسة؛ 3- جميع الصور الواردة هي لأغراض التوضيح فقط. 4- جميع التجهيزات والديكورات الداخلية الواردة هي لأغراض التوضيح فقط، ما لم يرد خلاف ذلك صراحة. 5- يحتفظ المطور، ووفقاً لتقديره المطلق، بحقه في إجراء التعديلات دون أي مسؤولية مترتبة على ذلك حتى إنجاز العمل بصورة نهائية.

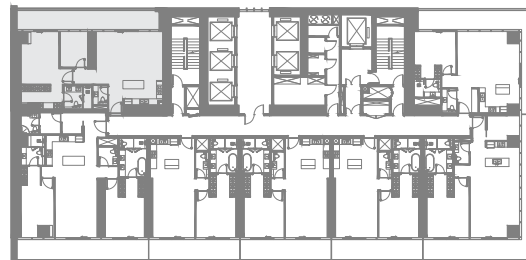
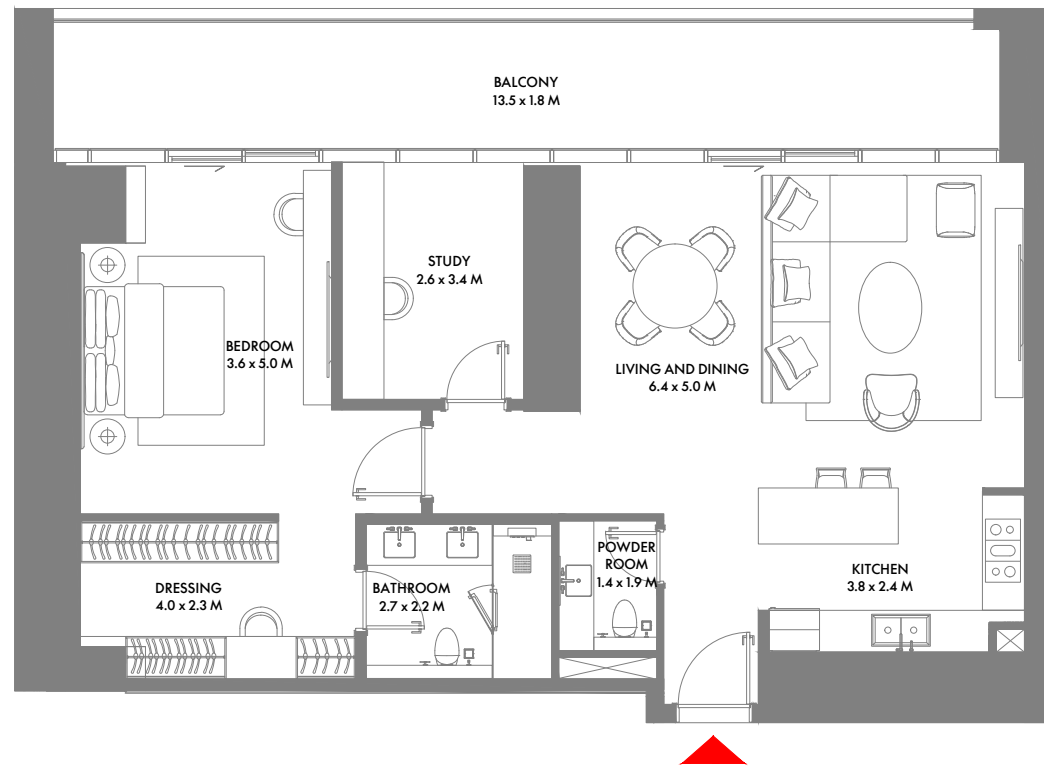


1ST TO 10TH FLOOR

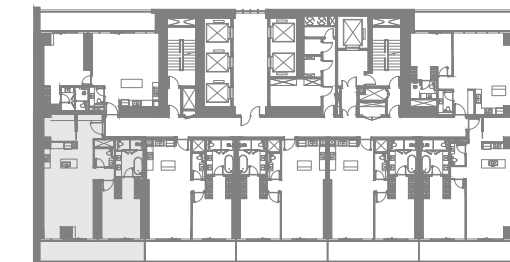
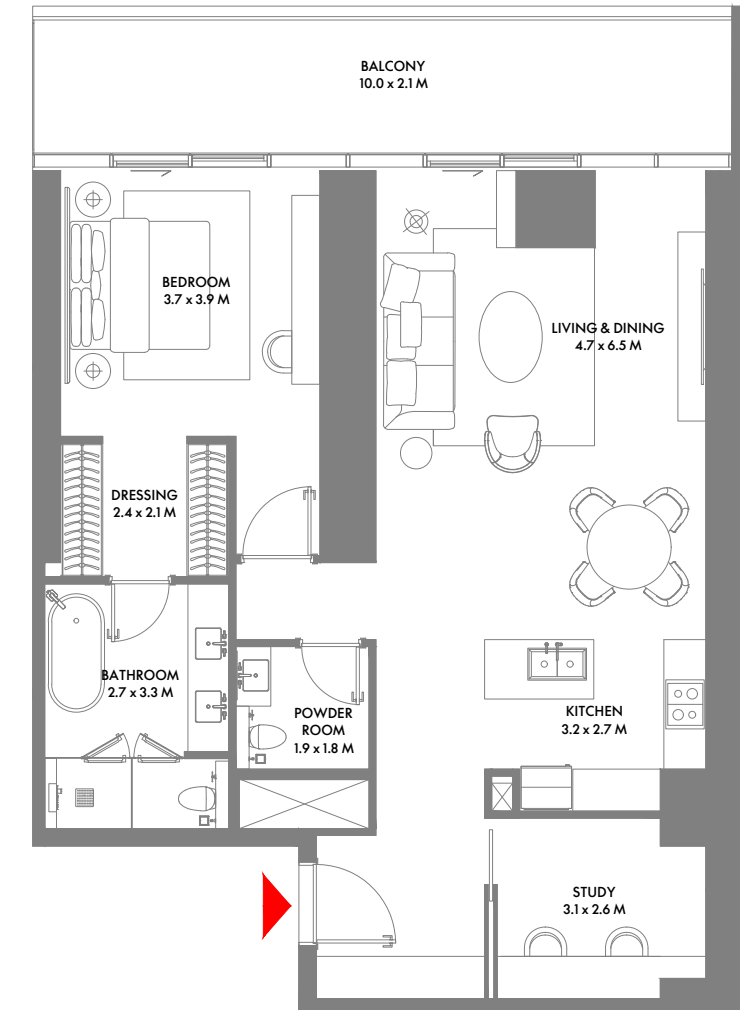
## غرفة نوم C

Unit Area: 79.34 Sqm (855 Sqft) | Balcony Area: 30.74 Sqm (331 Sqft) | Total Area: 110.08 Sqm (1,186 Sqft)

1- تشير الأرقام الواردة إلى القياسات النهائية من سطح الحائط المشطوب إلى سطح الحائط المشطوب المقابل له وبالوحدات المترية والإنجليزية باستثناء التفاوت المسموح به في الأعمال الإنشائية. 2- قد تختلف أبعاد القطع/ الوحدات عما هو موضح في البرشور، وقد يتم عرض أصناف/مخططات الوحدات بنسخ معكوسة؛ 3- جميع الصور الواردة هي لأغراض التوضيح فقط. 4- جميع التجهيزات والديكورات الداخلية الواردة هي لأغراض التوضيح فقط، ما لم يرد خلاف ذلك صراحة. 5- يحتفظ المطور، ووفقاً لتقديره المطلق، بحقه في إجراء التعديلات دون أي مسؤولية مترتبة على ذلك حتى إنجاز العمل بصورة نهائية.



4TH & 22ND FLOOR



1ST & 2ND FLOOR

## غرفة نوم F

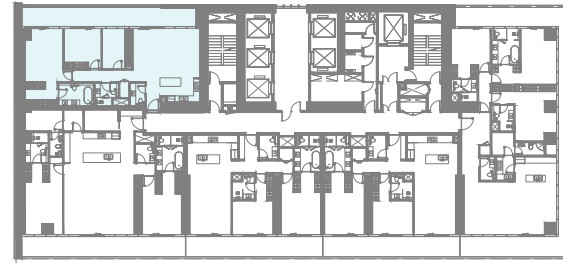
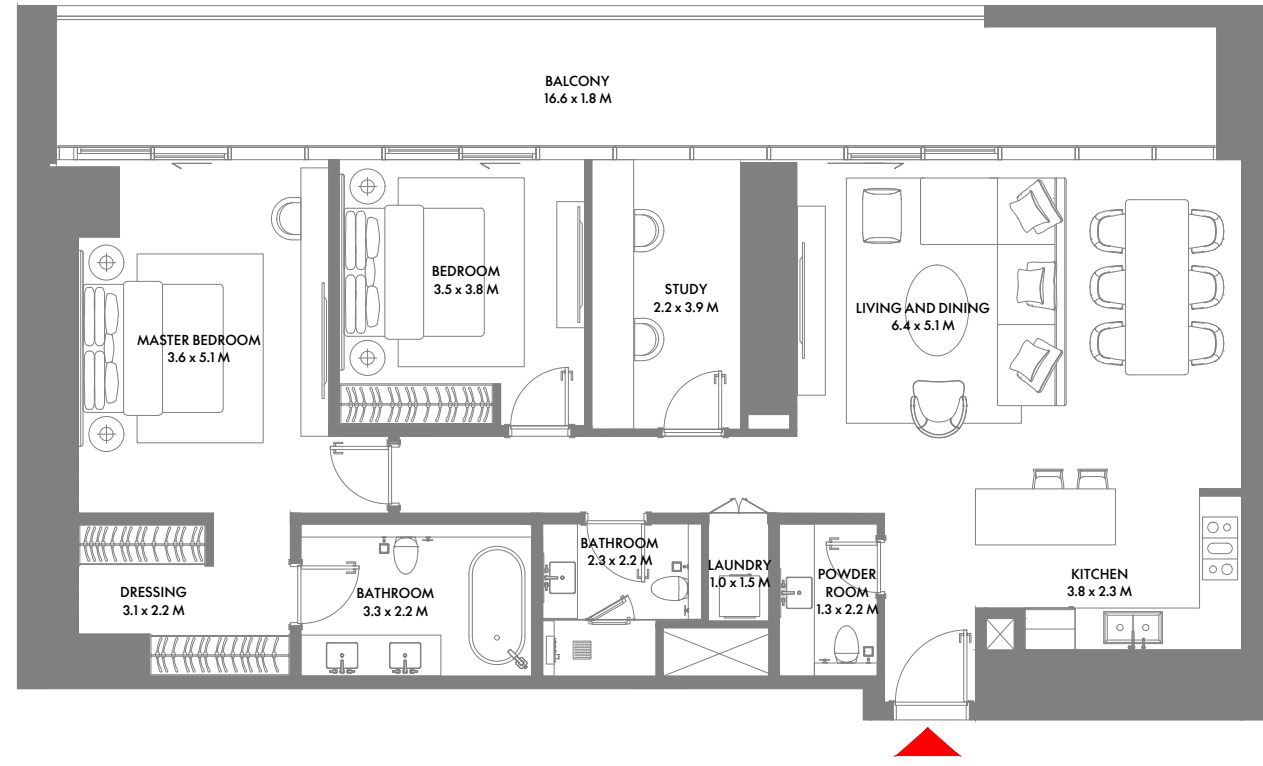
Unit Area: 105.48 Sqm (1,136 Sqft) | Balcony Area: 27.71 Sqm (299 Sqft) | Total Area: 133.19 Sqm (1,435 Sqft)

1- تشير الأرقام الواردة إلى القياسات النهائية من سطح الحائط المشطوب إلى سطح الحائط المشطوب المقابل له وبالوحدات المترية والإنجليزية باستثناء التفاوت المسموح به في الأعمال الإنشائية. 2- قد تختلف أبعاد القطع / الوحدات عما هو موضح في البرشور، وقد يتم عرض أصناف/مخططات الوحدات بنسخ معكوسة؛ 3- جميع الصور الواردة هي لأغراض التوضيح فقط. 4- جميع التجهيزات والديكورات الداخلية الواردة هي لأغراض التوضيح فقط، ما لم يرد خلاف ذلك صراحة. 5- يحتفظ المطور، ووفقاً لتقديره المطلق، بحقه في إجراء التعديلات دون أي مسؤولية مترتبة على ذلك حتى إنجاز العمل بصورة نهائية.

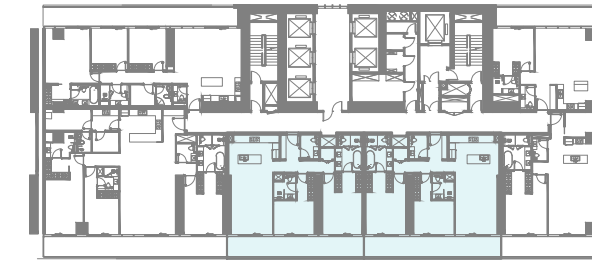
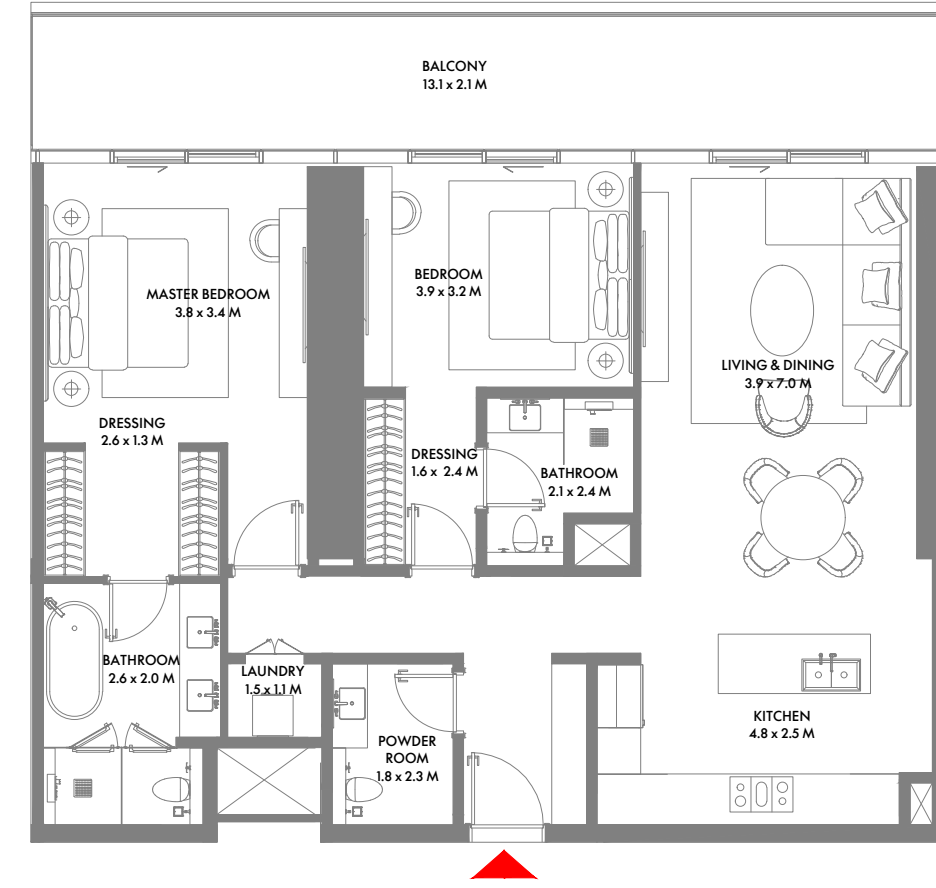
## غرفة نوم E

Unit Area: 116.63 Sqm (1,256 Sqft) | Balcony Area: 22.09 Sqm (238 Sqft) | Total Area: 138.72 Sqm (1,494 Sqft)

1- تشير الأرقام الواردة إلى القياسات النهائية من سطح الحائط المشطوب إلى سطح الحائط المشطوب المقابل له وبالوحدات المترية والإنجليزية باستثناء التفاوت المسموح به في الأعمال الإنشائية. 2- قد تختلف أبعاد القطع / الوحدات عما هو موضح في البرشور، وقد يتم عرض أصناف/مخططات الوحدات بنسخ معكوسة؛ 3- جميع الصور الواردة هي لأغراض التوضيح فقط. 4- جميع التجهيزات والديكورات الداخلية الواردة هي لأغراض التوضيح فقط، ما لم يرد خلاف ذلك صراحة. 5- يحتفظ المطور، ووفقاً لتقديره المطلق، بحقه في إجراء التعديلات دون أي مسؤولية مترتبة على ذلك حتى إنجاز العمل بصورة نهائية.



8TH & 14TH FLOOR  
9TH, 14TH TO 21ST & 23RD TO 27TH FLOOR



9TH, 14TH TO 27TH FLOOR

## غرفتا نوم B

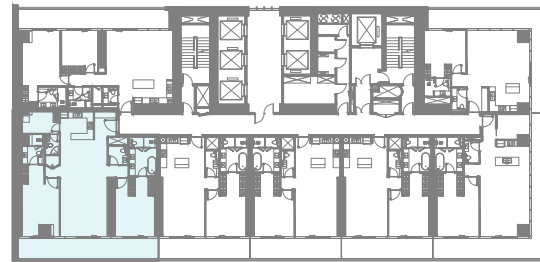
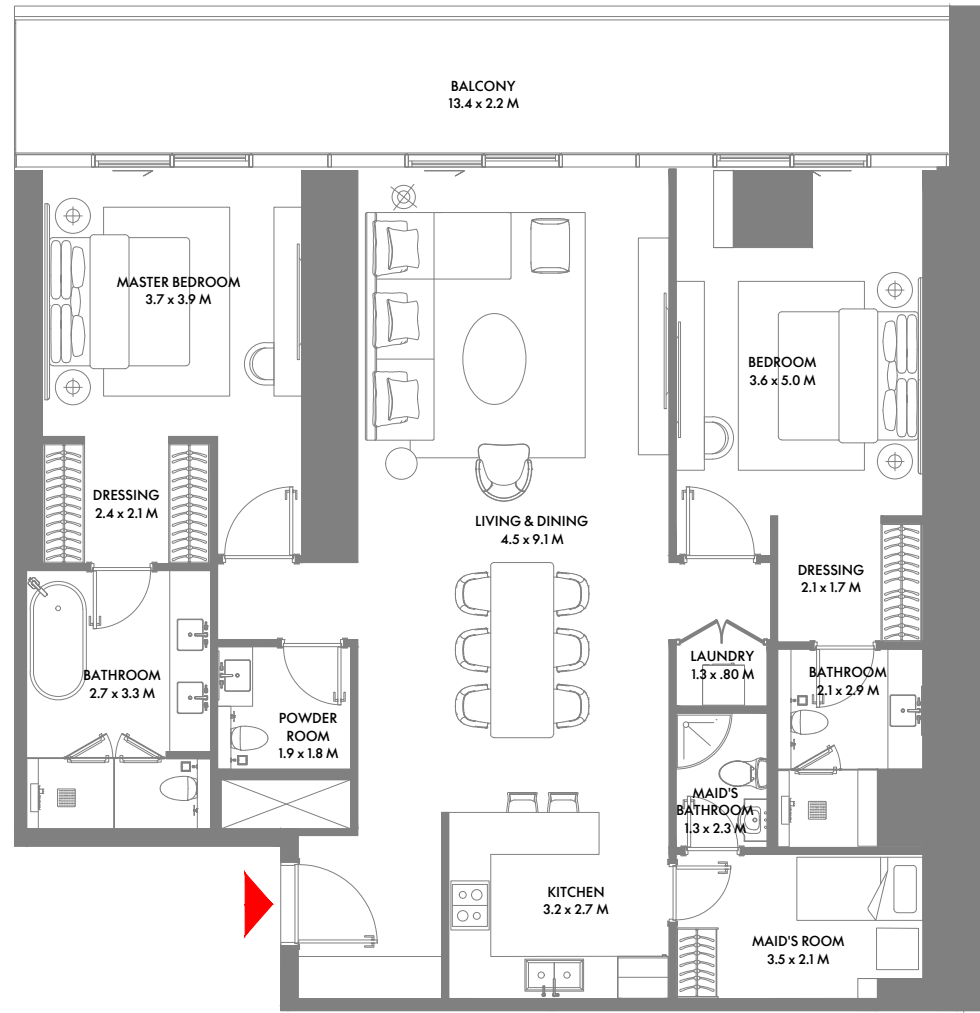
Unit Area: 130.19 Sqm (1,402 Sqft) | Balcony Area: 34.21 Sqm (369 Sqft) | Total Area: 164.40 Sqm (1,771 Sqft)

1- تشير الأرقام الواردة إلى القياسات النهائية من سطح الحائط المشطوب إلى سطح الحائط المشطوب المقابل له وبالوحدات المترية والإنجليزية باستثناء التفاوت المسموح به في الأعمال الإنشائية. 2- قد تختلف أبعاد القطع/ الوحدات عما هو موضح في البرشور، وقد يتم عرض أصناف/مخططات الوحدات بنسخ معكوسة؛ 3- جميع الصور الواردة هي لأغراض التوضيح فقط. 4- جميع التجهيزات والديكورات الداخلية الواردة هي لأغراض التوضيح فقط، ما لم يرد خلاف ذلك صراحة. 5- يحتفظ المطور، ووفقاً لتقديره المطلق، بحقه في إجراء التعديلات دون أي مسؤولية مترتبة على ذلك حتى إنجاز العمل بصورة نهائية.

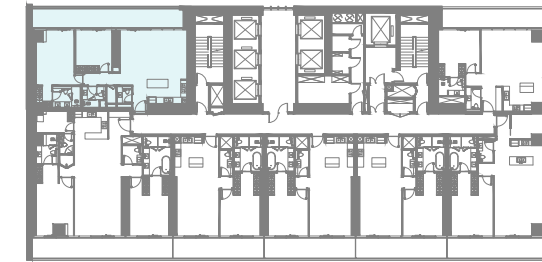
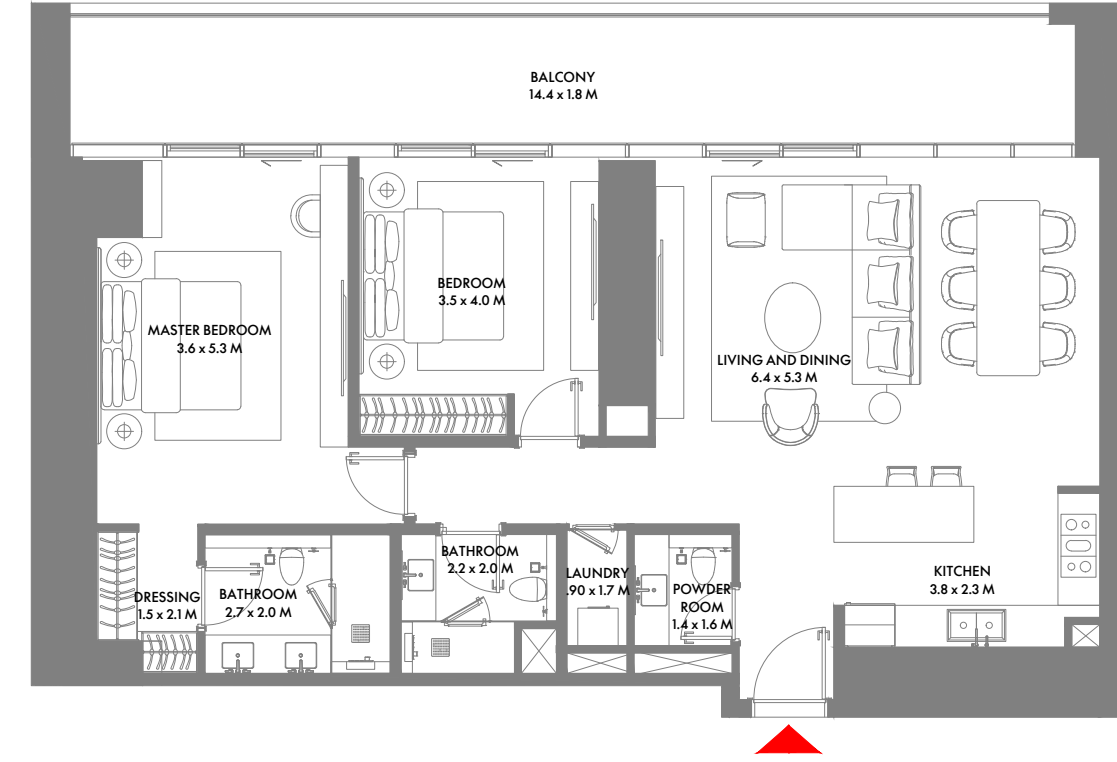
## غرفتا نوم A

Unit Area: 122.80 Sqm (1,322 Sqft) | Balcony Area: 26.58 Sqm (287 Sqft) | Total Area: 149.38 Sqm (1,609 Sqft)

1- تشير الأرقام الواردة إلى القياسات النهائية من سطح الحائط المشطوب إلى سطح الحائط المشطوب المقابل له وبالوحدات المترية والإنجليزية باستثناء التفاوت المسموح به في الأعمال الإنشائية. 2- قد تختلف أبعاد القطع/ الوحدات عما هو موضح في البرشور، وقد يتم عرض أصناف/مخططات الوحدات بنسخ معكوسة؛ 3- جميع الصور الواردة هي لأغراض التوضيح فقط. 4- جميع التجهيزات والديكورات الداخلية الواردة هي لأغراض التوضيح فقط، ما لم يرد خلاف ذلك صراحة. 5- يحتفظ المطور، ووفقاً لتقديره المطلق، بحقه في إجراء التعديلات دون أي مسؤولية مترتبة على ذلك حتى إنجاز العمل بصورة نهائية.



5TH TO 7TH & 15TH TO 20TH FLOOR



5TH TO 7TH & 15TH TO 21ST FLOOR

## غرفتا نوم D

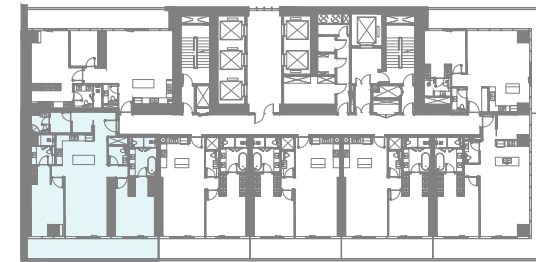
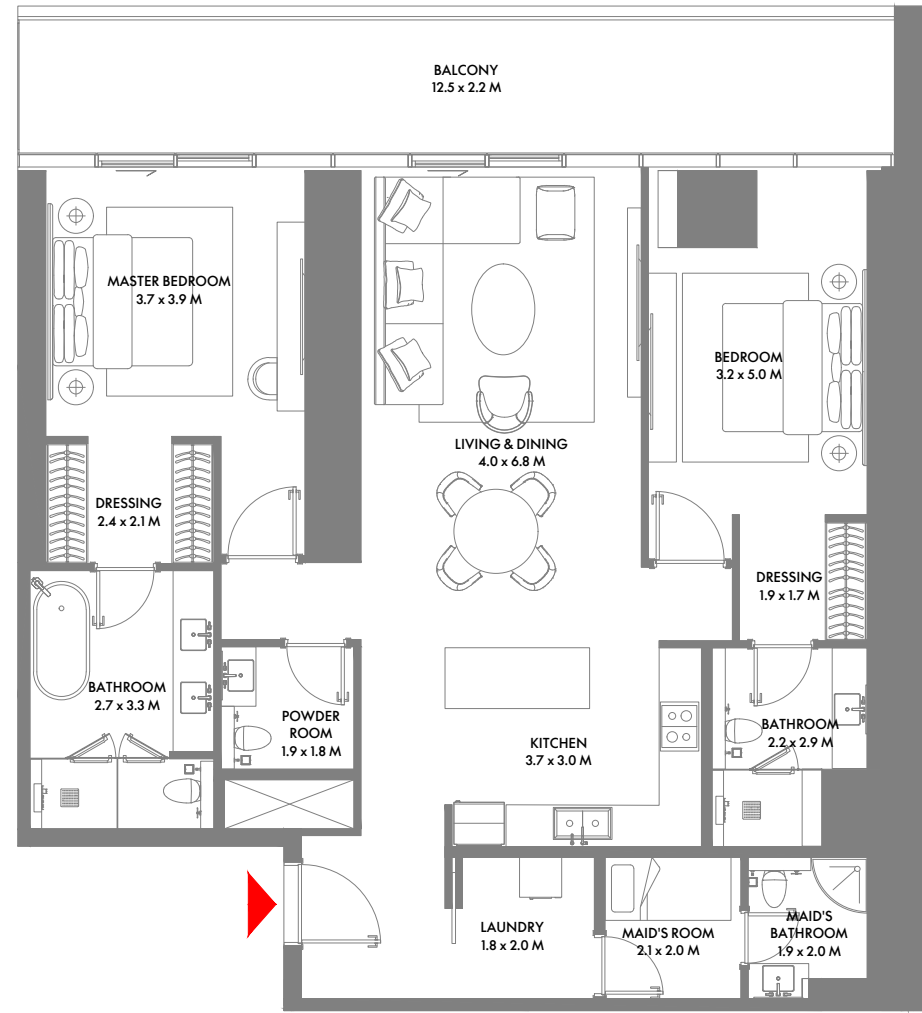
Unit Area: 169.26 Sqm (1,822 Sqft) | Balcony Area: 30.82 Sqm (332 Sqft) | Total Area: 200.08 Sqm (2,154 Sqft)

1- تشير الأرقام الواردة إلى القياسات النهائية من سطح الحائط المشطوب إلى سطح الحائط المشطوب المقابل له وبالوحدات المترية والإنجليزية باستثناء التفاوت المسموح به في الأعمال الإنشائية. 2- قد تختلف أبعاد القطع/ الوحدات عما هو موضح في البرشور، وقد يتم عرض أصناف/مخططات الوحدات بنسخ معكوسة؛ 3- جميع الصور الواردة هي لأغراض التوضيح فقط. 4- جميع التجهيزات والديكورات الداخلية الواردة هي لأغراض التوضيح فقط، ما لم يرد خلاف ذلك صراحة. 5- يحتفظ المطور، ووفقاً لتقديره المطلق، بحقه في إجراء التعديلات دون أي مسؤولية مترتبة على ذلك حتى إنجاز العمل بصورة نهائية.

## غرفتا نوم C

Unit Area: 125.62 Sqm (1,353 Sqft) | Balcony Area: 32.61 Sqm (352 Sqft) | Total Area: 158.23 Sqm (1,705 Sqft)

1- تشير الأرقام الواردة إلى القياسات النهائية من سطح الحائط المشطوب إلى سطح الحائط المشطوب المقابل له وبالوحدات المترية والإنجليزية باستثناء التفاوت المسموح به في الأعمال الإنشائية. 2- قد تختلف أبعاد القطع/ الوحدات عما هو موضح في البرشور، وقد يتم عرض أصناف/مخططات الوحدات بنسخ معكوسة؛ 3- جميع الصور الواردة هي لأغراض التوضيح فقط. 4- جميع التجهيزات والديكورات الداخلية الواردة هي لأغراض التوضيح فقط، ما لم يرد خلاف ذلك صراحة. 5- يحتفظ المطور، ووفقاً لتقديره المطلق، بحقه في إجراء التعديلات دون أي مسؤولية مترتبة على ذلك حتى إنجاز العمل بصورة نهائية.

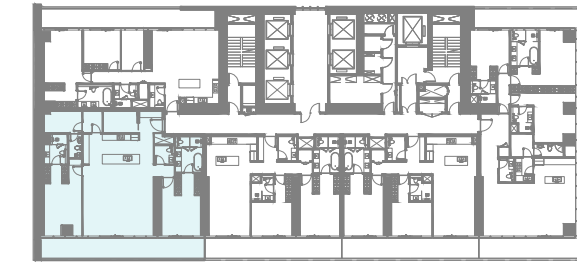
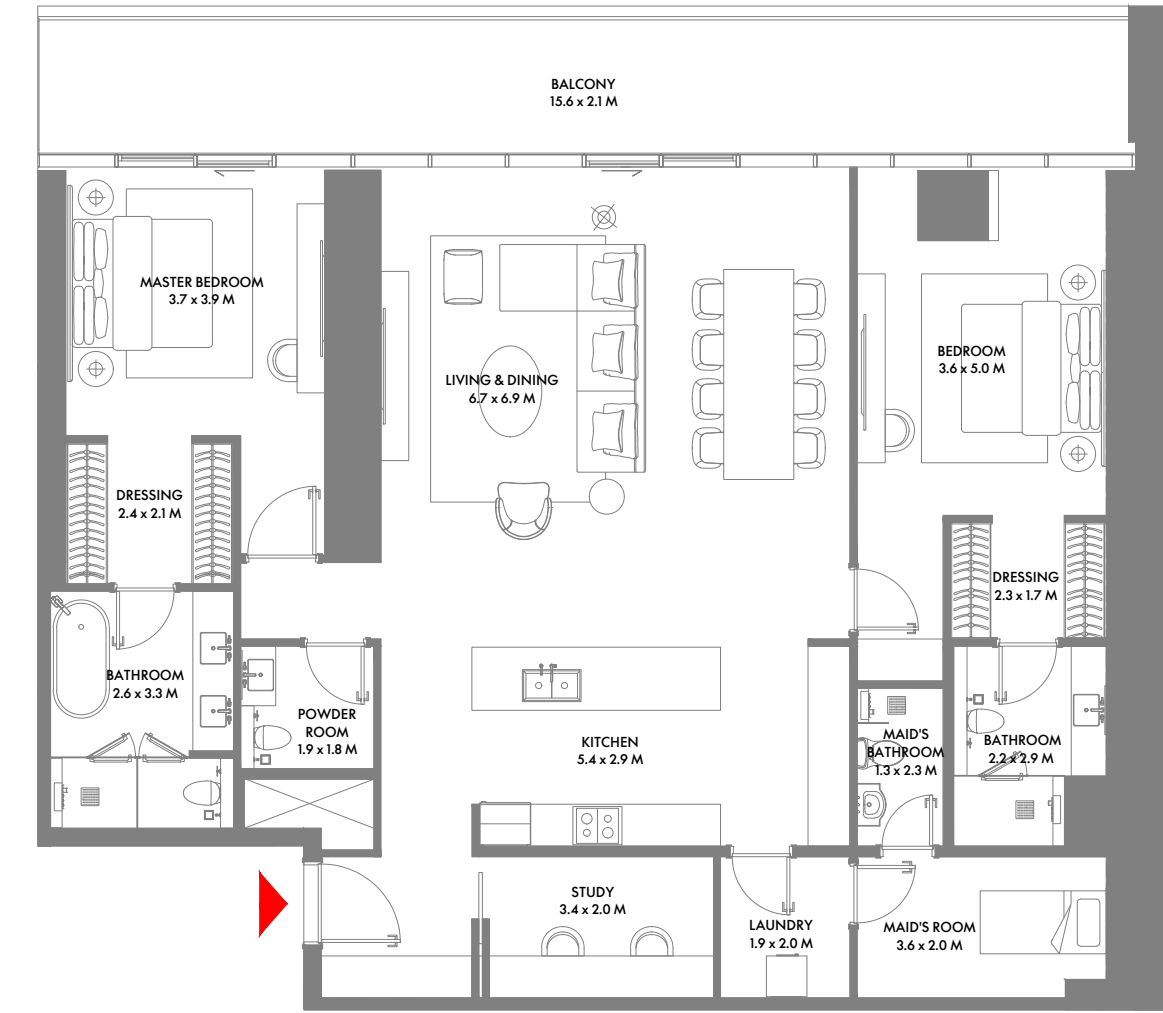


4TH FLOOR

## غرفتا نوم F

Unit Area: 137.12 Sqm (1,476 Sqft) | Balcony Area: 25.51 Sqm (275 Sqft) | Total Area: 162.63 Sqm (1,751 Sqft)

1- تشير الأرقام الواردة إلى القياسات النهائية من سطح الحائط المشطوب إلى سطح الحائط المشطوب المقابل له وبالوحدات المترية والإنجليزية باستثناء التفاوت المسموح به في الأعمال الإنشائية. 2- قد تختلف أبعاد القطع/ الوحدات عما هو موضح في البرشور، وقد يتم عرض أصناف/مخططات الوحدات بنسخ معكوسة؛ 3- جميع الصور الواردة هي لأغراض التوضيح فقط. 4- جميع التجهيزات والديكورات الداخلية الواردة هي لأغراض التوضيح فقط، ما لم يرد خلاف ذلك صراحة. 5- يحتفظ المطور، ووفقاً لتقديره المطلق، بحقه في إجراء التعديلات دون أي مسؤولية مترتبة على ذلك حتى إنجاز العمل بصورة نهائية.

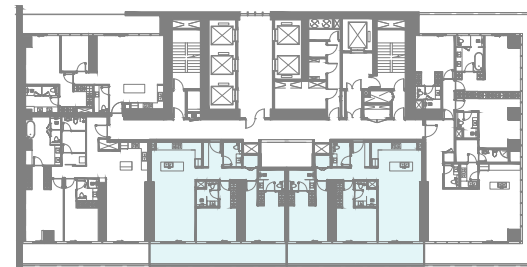
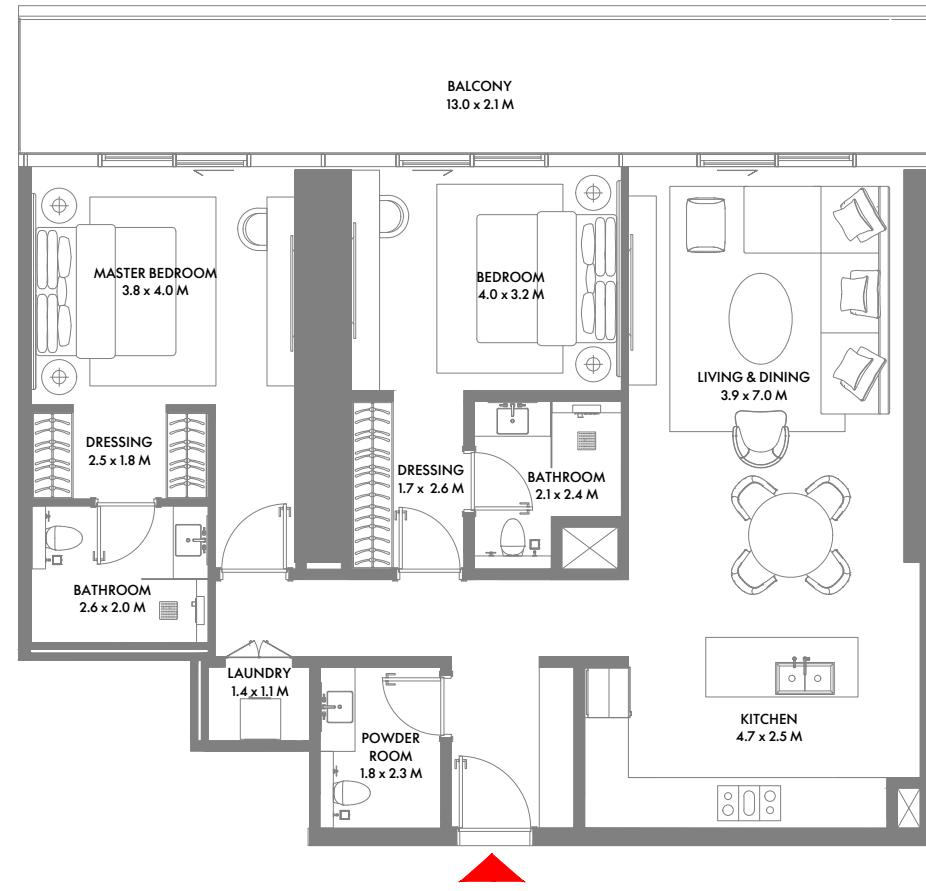


8TH & 14TH FLOOR

## غرفتا نوم E

Unit Area: 177.66 Sqm (1,913 Sqft) | Balcony Area: 32.45 Sqm (350 Sqft) | Total Area: 210.11 Sqm (2,263 Sqft)

1- تشير الأرقام الواردة إلى القياسات النهائية من سطح الحائط المشطوب إلى سطح الحائط المشطوب المقابل له وبالوحدات المترية والإنجليزية باستثناء التفاوت المسموح به في الأعمال الإنشائية. 2- قد تختلف أبعاد القطع/ الوحدات عما هو موضح في البرشور، وقد يتم عرض أصناف/مخططات الوحدات بنسخ معكوسة؛ 3- جميع الصور الواردة هي لأغراض التوضيح فقط، ما لم يرد خلاف ذلك صراحة. 4- جميع التجهيزات والديكورات الداخلية الواردة هي لأغراض التوضيح فقط، ما لم يرد خلاف ذلك صراحة. 5- يحتفظ المطور، ووفقاً لتقديره المطلق، بحقه في إجراء التعديلات دون أي مسؤولية مترتبة على ذلك حتى إنجاز العمل بصورة نهائية.

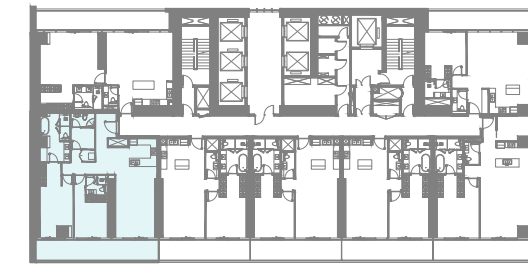
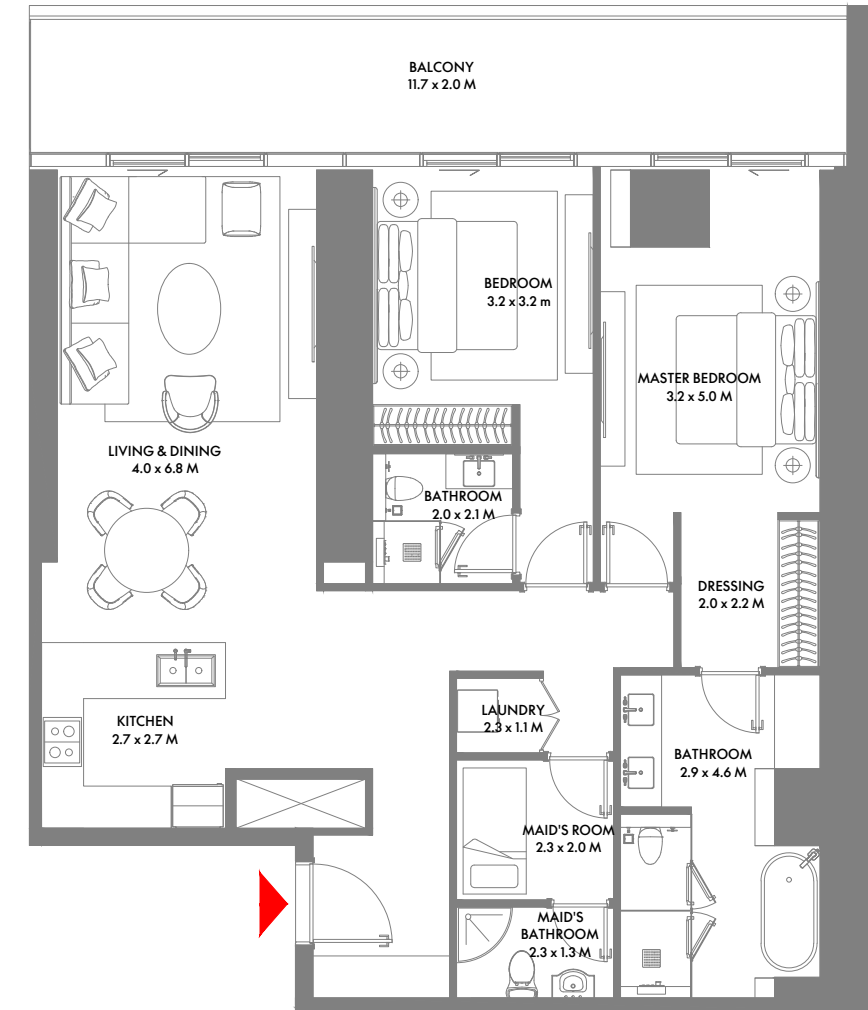


10TH & 22ND FLOOR

## غرفتا نوم H

Unit Area: 116.20 Sqm (1,251 Sqft) | Balcony Area: 26.58 Sqm (287 Sqft) | Total Area: 142.78 Sqm (1,538 Sqft)

1- تشير الأرقام الواردة إلى القياسات النهائية من سطح الحائط المشطوب إلى سطح الحائط المشطوب المقابل له وبالوحدات المترية والإنجليزية باستثناء التفاوت المسموح به في الأعمال الإنشائية. 2- قد تختلف أبعاد القطع/ الوحدات عما هو موضح في البرشور، وقد يتم عرض أصناف/مخططات الوحدات بنسخ معكوسة؛ 3- جميع الصور الواردة هي لأغراض التوضيح فقط. 4- جميع التجهيزات والديكورات الداخلية الواردة هي لأغراض التوضيح فقط، ما لم يرد خلاف ذلك صراحة. 5- يحتفظ المطور، ووفقاً لتقديره المطلق، بحقه في إجراء التعديلات دون أي مسؤولية مترتبة على ذلك حتى إنجاز العمل بصورة نهائية.

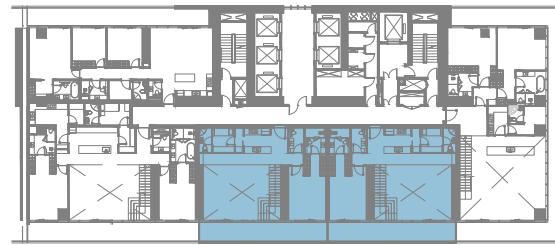
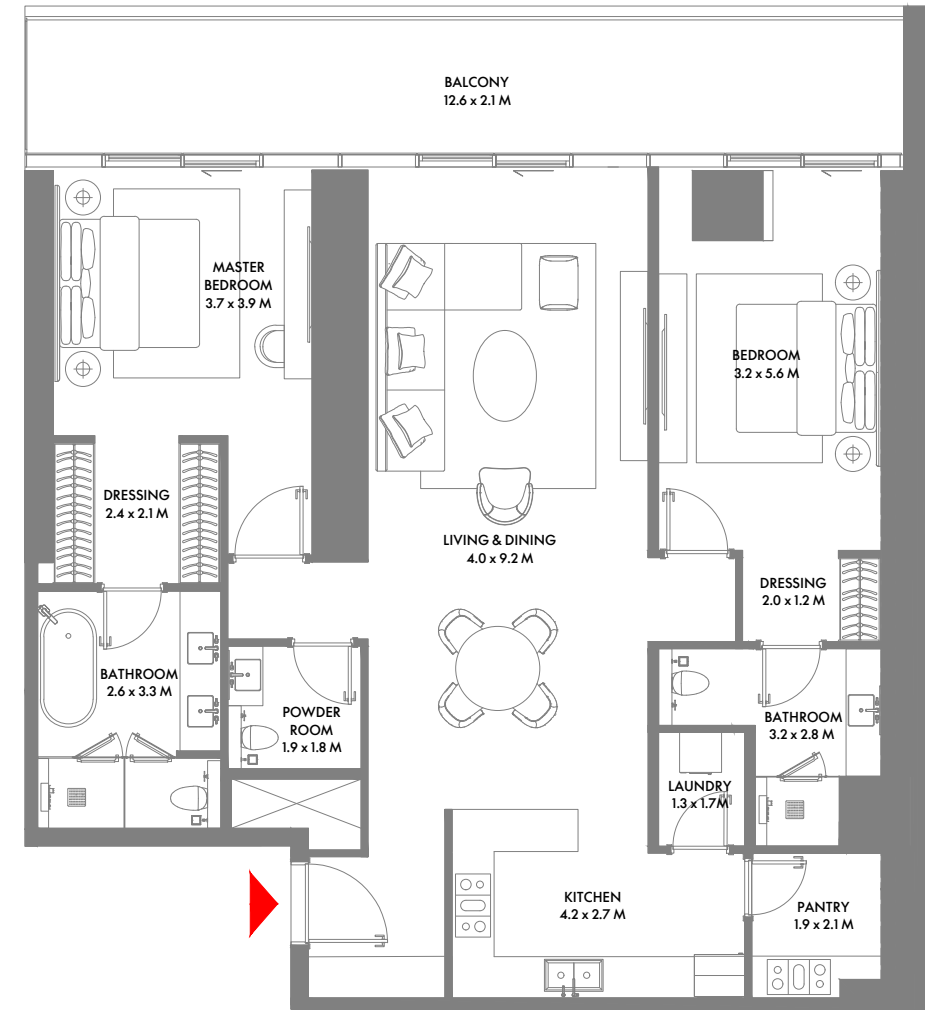
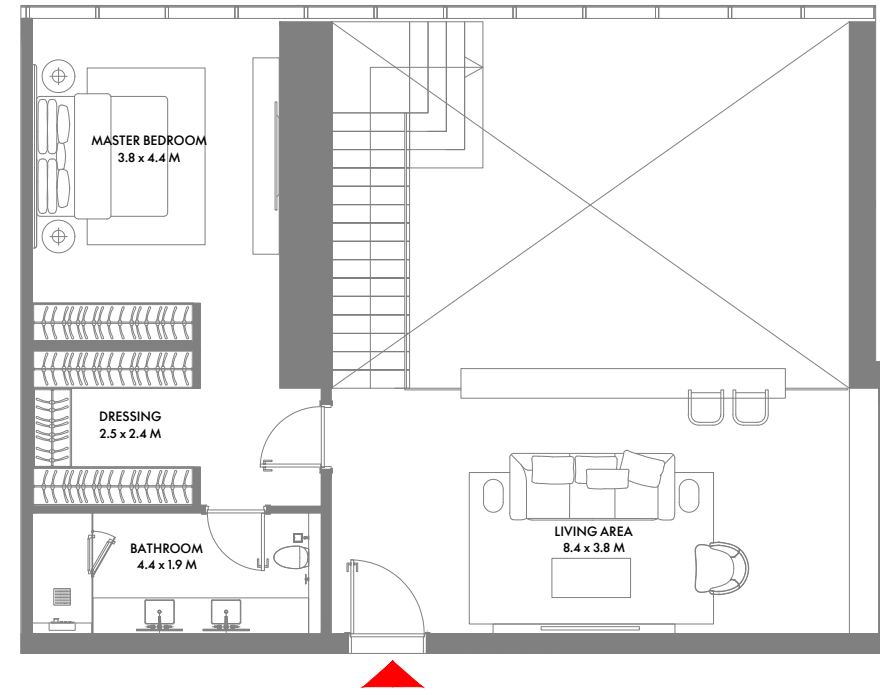
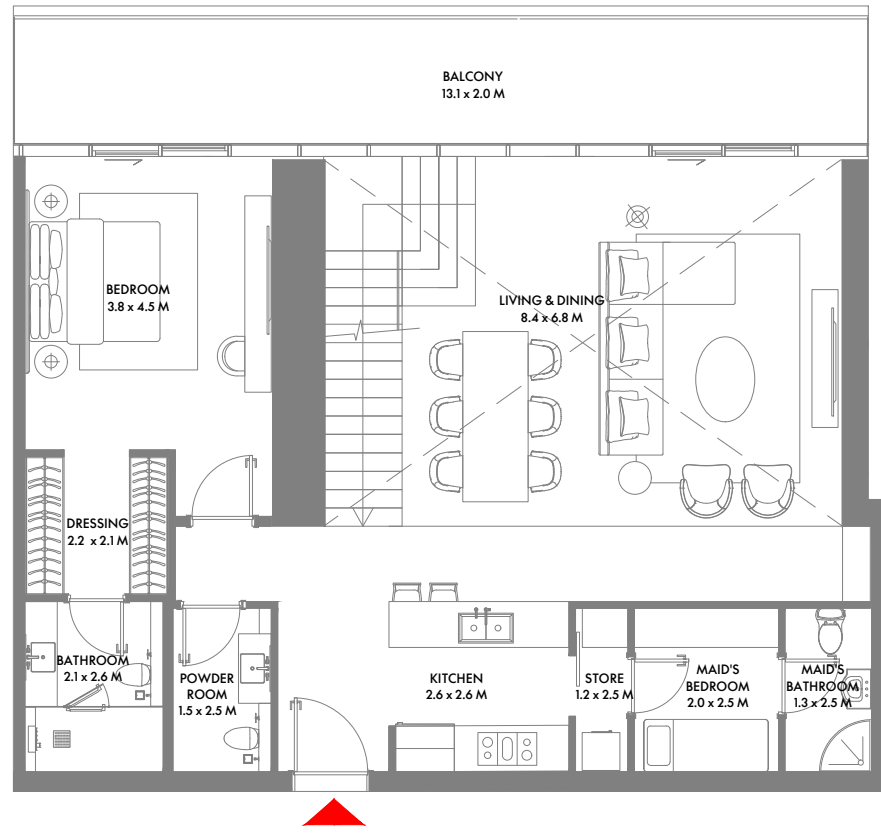


3RD & 22ND FLOOR

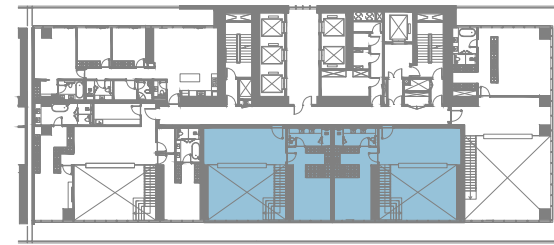
## غرفتا نوم G

Unit Area: 132.49 Sqm (1,427 Sqft) | Balcony Area: 24.64 Sqm (266 Sqft) | Total Area: 157.13 Sqm (1,693 Sqft)

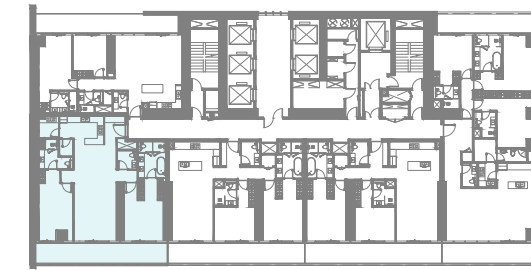
1- تشير الأرقام الواردة إلى القياسات النهائية من سطح الحائط المشطوب إلى سطح الحائط المشطوب المقابل له وبالوحدات المترية والإنجليزية باستثناء التفاوت المسموح به في الأعمال الإنشائية. 2- قد تختلف أبعاد القطع/ الوحدات عما هو موضح في البرشور، وقد يتم عرض أصناف/مخططات الوحدات بنسخ معكوسة؛ 3- جميع الصور الواردة هي لأغراض التوضيح فقط. 4- جميع التجهيزات والديكورات الداخلية الواردة هي لأغراض التوضيح فقط، ما لم يرد خلاف ذلك صراحة. 5- يحتفظ المطور، ووفقاً لتقديره المطلق، بحقه في إجراء التعديلات دون أي مسؤولية مترتبة على ذلك حتى إنجاز العمل بصورة نهائية.



11TH FLOOR



12TH FLOOR



21ST FLOOR

## غرفتا نوم دبلكس A

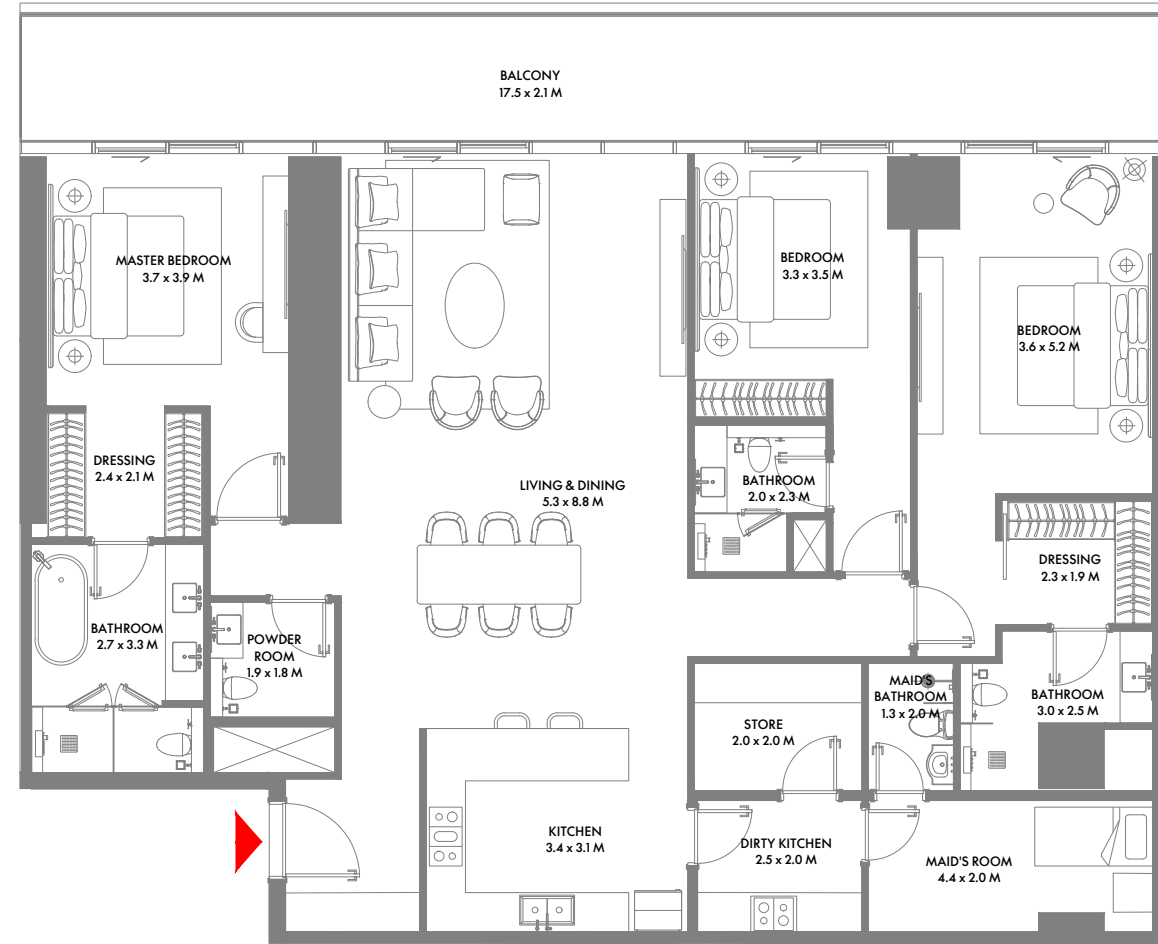
Unit Area: 254.67 Sqm (2,742 Sqft) | Balcony Area: 26.56 Sqm (286 Sqft) | Total Area: 281.23 Sqm (3,028 Sqft)

1- تشير الأرقام الواردة إلى القياسات النهائية من سطح الحائط المشطوب إلى سطح الحائط المشطوب المقابل له وبالوحدات المترية والإنجليزية باستثناء التفاوت المسموح به في الأعمال الإنشائية. 2- قد تختلف أبعاد القطع/ الوحدات عما هو موضح في البرشور، وقد يتم عرض أصناف/مخططات الوحدات بنسخ معكوسة؛ 3- جميع الصور الواردة هي لأغراض التوضيح فقط. 4- جميع التجهيزات والديكورات الداخلية الواردة هي لأغراض التوضيح فقط، ما لم يرد خلاف ذلك صراحة. 5- يحتفظ المطور، ووفقاً لتقديره المطلق، بحقه في إجراء التعديلات دون أي مسؤولية مترتبة على ذلك حتى إنجاز العمل بصورة نهائية.

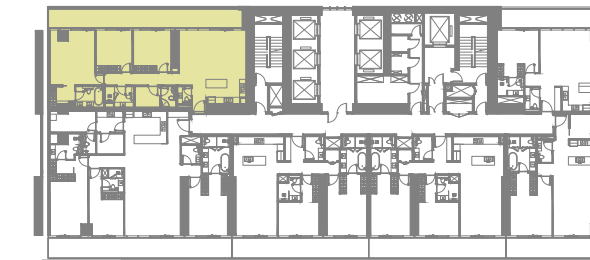
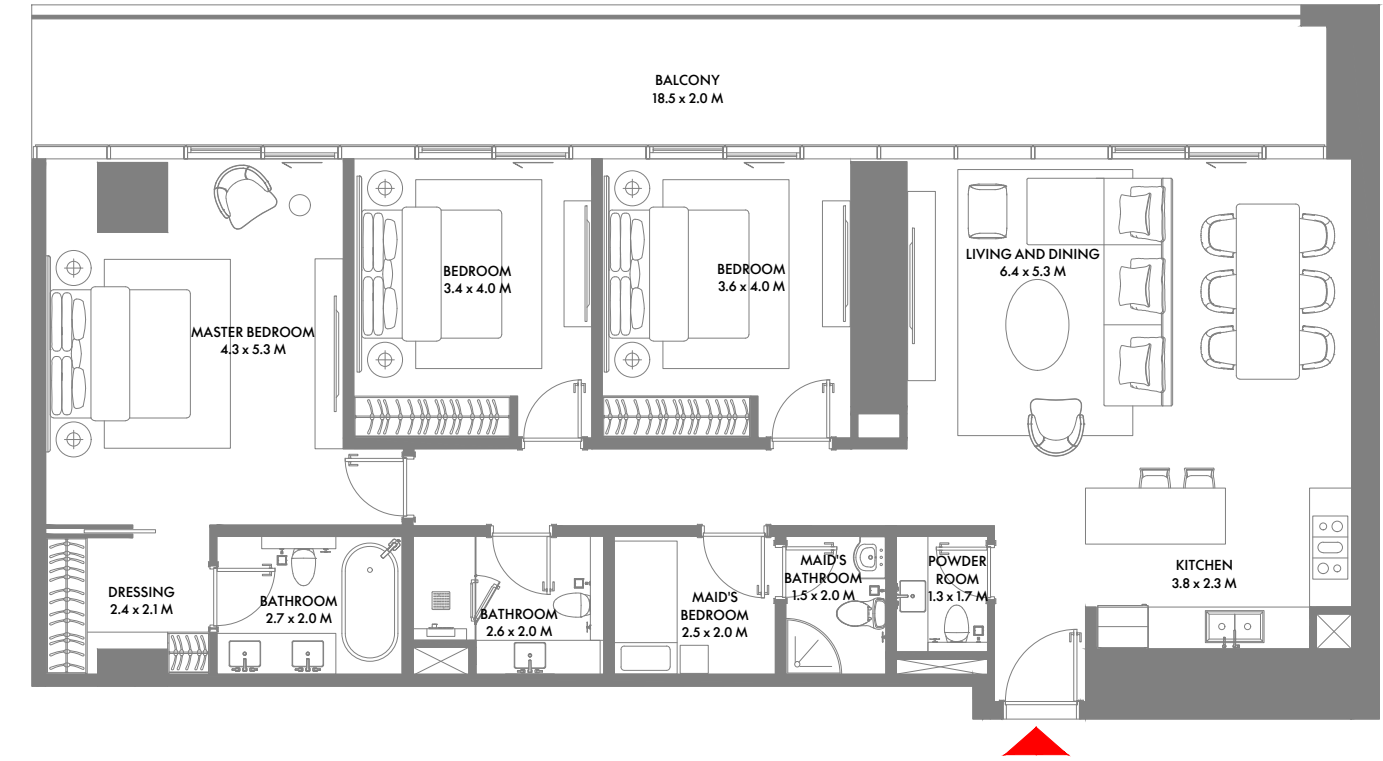
## غرفتا نوم A

Unit Area: 137.74 Sqm (1,483 Sqft) | Balcony Area: 25.52 Sqm (275 Sqft) | Total Area: 163.26 Sqm (1,758 Sqft)

1- تشير الأرقام الواردة إلى القياسات النهائية من سطح الحائط المشطوب إلى سطح الحائط المشطوب المقابل له وبالوحدات المترية والإنجليزية باستثناء التفاوت المسموح به في الأعمال الإنشائية. 2- قد تختلف أبعاد القطع/ الوحدات عما هو موضح في البرشور، وقد يتم عرض أصناف/مخططات الوحدات بنسخ معكوسة؛ 3- جميع الصور الواردة هي لأغراض التوضيح فقط، ما لم يرد خلاف ذلك صراحة. 4- جميع التجهيزات والديكورات الداخلية الواردة هي لأغراض التوضيح فقط، ما لم يرد خلاف ذلك صراحة. 5- يحتفظ المطور، ووفقاً لتقديره المطلق، بحقه في إجراء التعديلات دون أي مسؤولية مترتبة على ذلك حتى إنجاز العمل بصورة نهائية.



9TH & 10TH FLOOR



9TH TO 12TH FLOOR

### 3 غرف نوم B

Unit Area: 199.51 Sqm (2,148 Sqft) | Balcony Area: 35.57 Sqm (383 Sqft) | Total Area: 235.08 Sqm (2,531 Sqft)

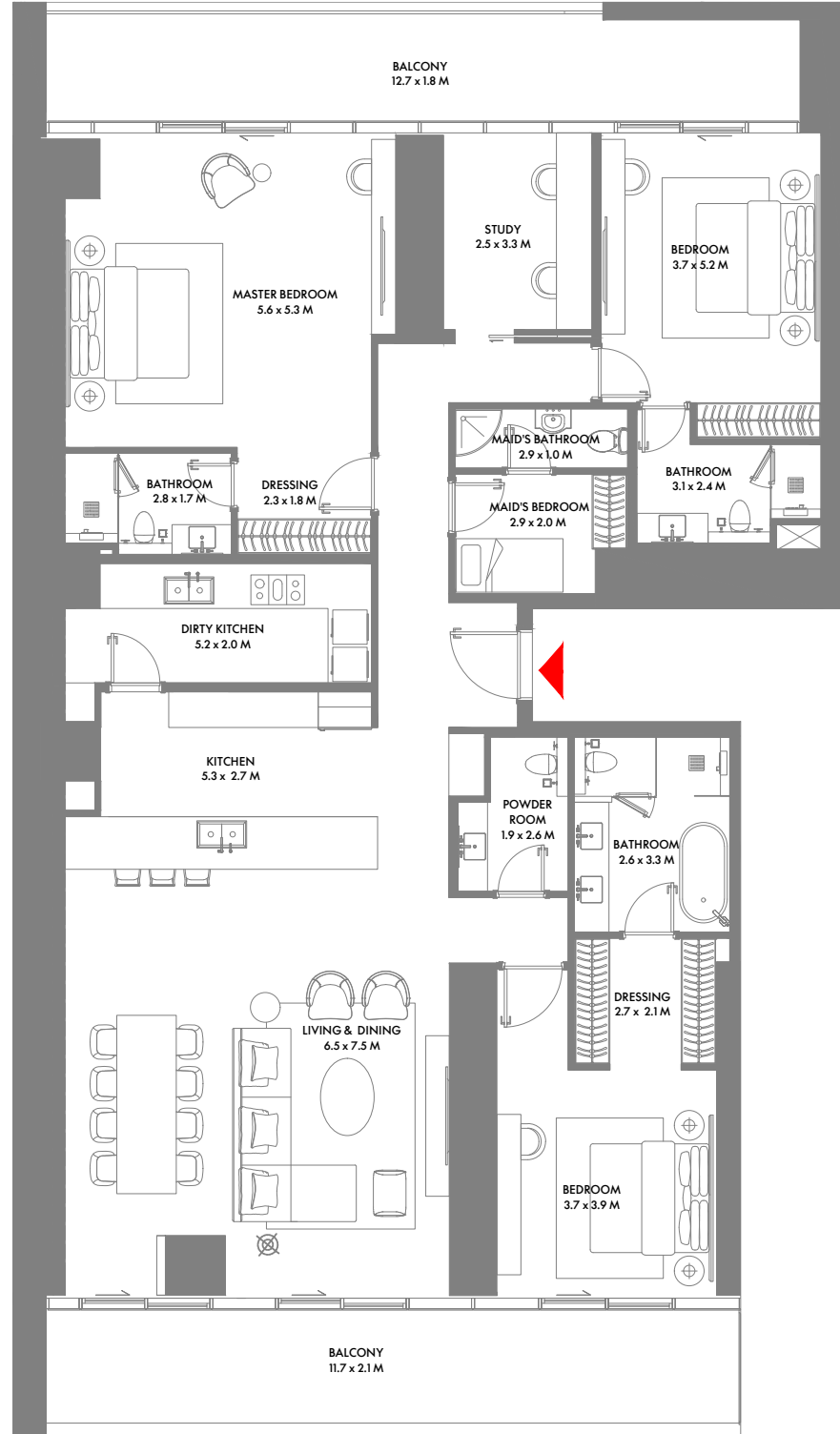
1- تشير الأرقام الواردة إلى القياسات النهائية من سطح الحائط المشطوب إلى سطح الحائط المشطوب المقابل له وبالوحدات المترية والإنجليزية باستثناء التفاوت المسموح به في الأعمال الإنشائية. 2- قد تختلف أبعاد القطع/ الوحدات عما هو موضح في البرشور، وقد يتم عرض أصناف/مخططات الوحدات بنسخ معكوسة؛ 3- جميع الصور الواردة هي لأغراض التوضيح فقط. 4- جميع التجهيزات والديكورات الداخلية الواردة هي لأغراض التوضيح فقط، ما لم يرد خلاف ذلك صراحة. 5- يحتفظ المطور، ووفقاً لتقديره المطلق، بحقه في إجراء التعديلات دون أي مسؤولية مترتبة على ذلك حتى إنجاز العمل بصورة نهائية.

### 3 غرف نوم A

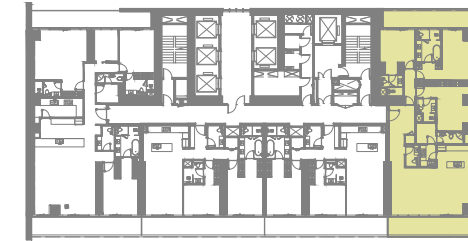
Unit Area: 145.30 Sqm (1,565 Sqft) | Balcony Area: 37.28 Sqm (402 Sqft) | Total Area: 182.58 Sqm (1,967 Sqft)

1- تشير الأرقام الواردة إلى القياسات النهائية من سطح الحائط المشطوب إلى سطح الحائط المشطوب المقابل له وبالوحدات المترية والإنجليزية باستثناء التفاوت المسموح به في الأعمال الإنشائية. 2- قد تختلف أبعاد القطع/ الوحدات عما هو موضح في البرشور، وقد يتم عرض أصناف/مخططات الوحدات بنسخ معكوسة؛ 3- جميع الصور الواردة هي لأغراض التوضيح فقط. 4- جميع التجهيزات والديكورات الداخلية الواردة هي لأغراض التوضيح فقط، ما لم يرد خلاف ذلك صراحة. 5- يحتفظ المطور، ووفقاً لتقديره المطلق، بحقه في إجراء التعديلات دون أي مسؤولية مترتبة على ذلك حتى إنجاز العمل بصورة نهائية.

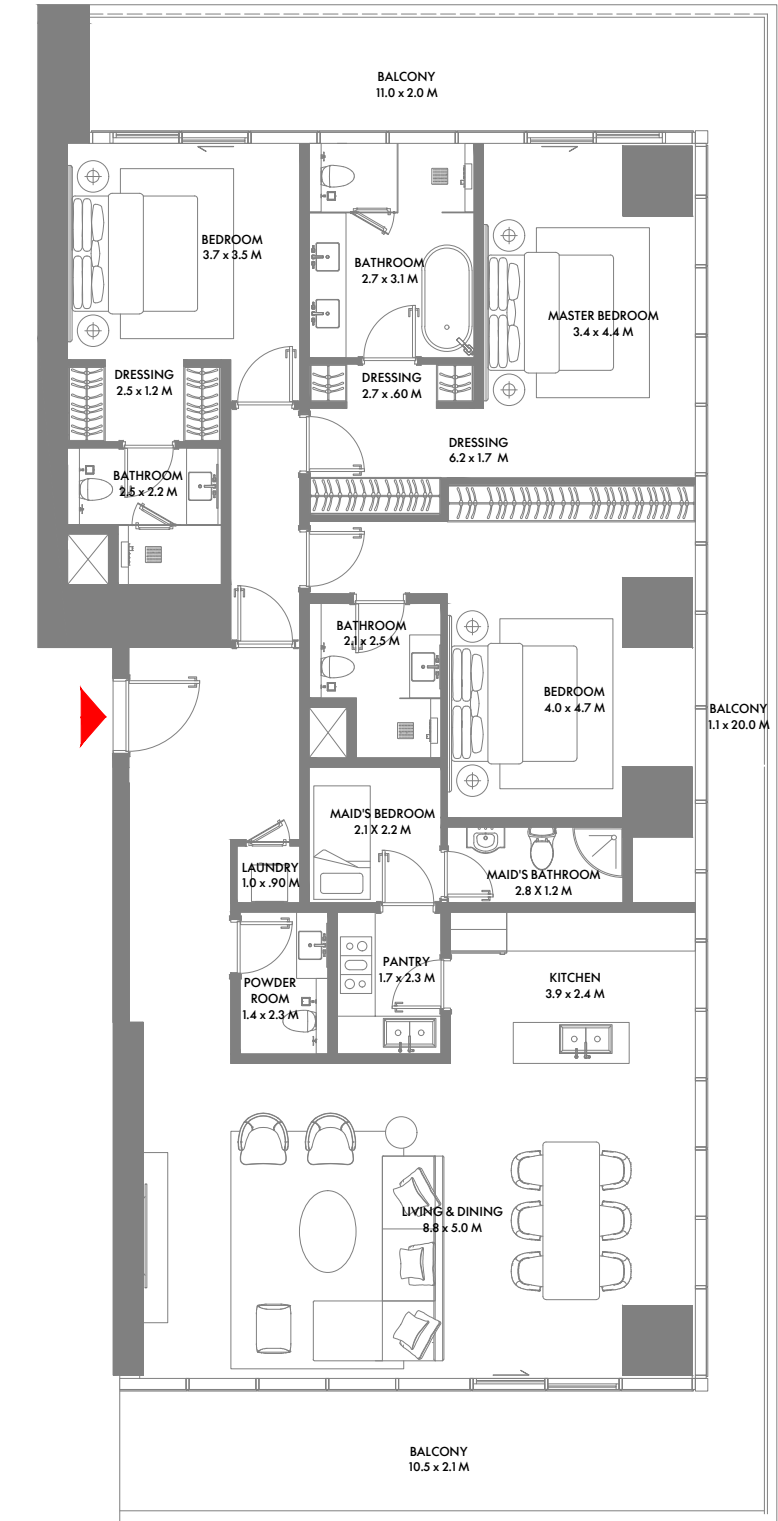




23RD TO 27TH FLOOR



14TH TO 27TH FLOOR



### 3 غرف نوم D

Unit Area: 229.96 Sqm (2,476 Sqft) | Balcony Area: 49.66 Sqm (535 Sqft) | Total Area: 279.62 Sqm (3,011 Sqft)

1- تشير الأرقام الواردة إلى القياسات النهائية من سطح الحائط المشطوب إلى سطح الحائط المشطوب المقابل له وبالوحدات المترية والإنجليزية باستثناء التفاوت المسموح به في الأعمال الإنشائية. 2- قد تختلف أبعاد القطع/ الوحدات عما هو موضح في البرشور، وقد يتم عرض أصناف/مخططات الوحدات بنسخ معكوسة؛ 3- جميع الصور الواردة هي لأغراض التوضيح فقط. 4- جميع التهيزات والديكورات الداخلية الواردة هي لأغراض التوضيح فقط، ما لم يرد خلاف ذلك صراحة. 5- يحتفظ المطور، ووفقاً لتقديره المطلق، بحقه في إجراء التعديلات دون أي مسؤولية مترتبة على ذلك حتى إنجاز العمل بصورة نهائية.

### 3 غرف نوم C

Unit Area: 190.83 Sqm (2,055 Sqft) | Balcony Area: 64.02 Sqm (690 Sqft) | Total Area: 254.85 Sqm (2,745 Sqft)

1- تشير الأرقام الواردة إلى القياسات النهائية من سطح الحائط المشطوب إلى سطح الحائط المشطوب المقابل له وبالوحدات المترية والإنجليزية باستثناء التفاوت المسموح به في الأعمال الإنشائية. 2- قد تختلف أبعاد القطع/ الوحدات عما هو موضح في البرشور، وقد يتم عرض أصناف/مخططات الوحدات بنسخ معكوسة؛ 3- جميع الصور الواردة هي لأغراض التوضيح فقط. 4- جميع التهيزات والديكورات الداخلية الواردة هي لأغراض التوضيح فقط، ما لم يرد خلاف ذلك صراحة. 5- يحتفظ المطور، ووفقاً لتقديره المطلق، بحقه في إجراء التعديلات دون أي مسؤولية مترتبة على ذلك حتى إنجاز العمل بصورة نهائية.



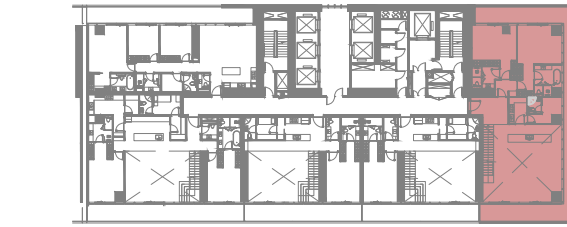
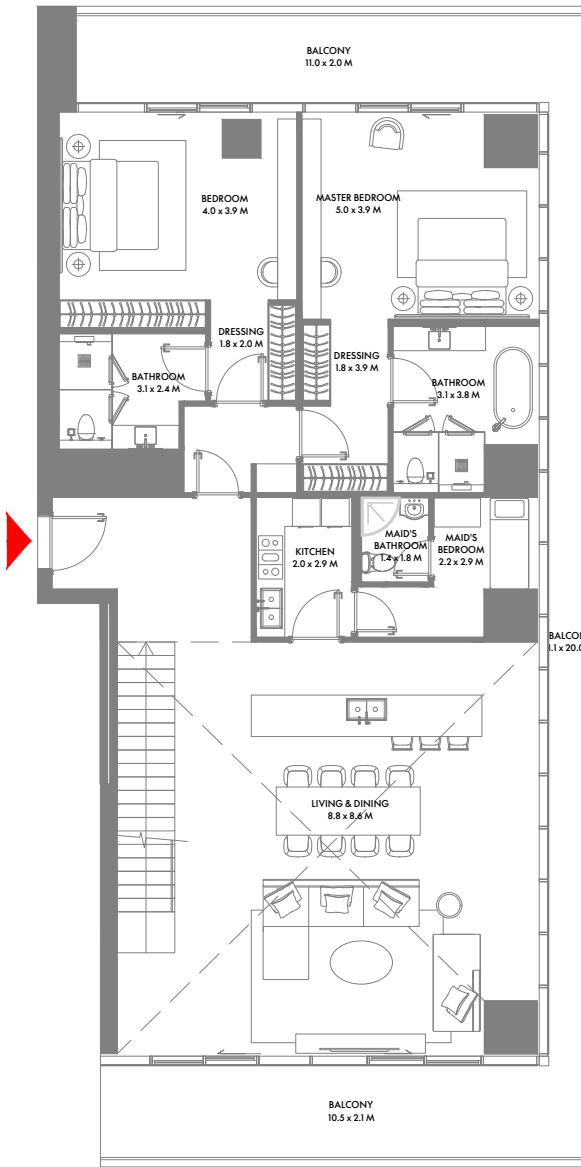
29TH TO 31ST & 33RD TO 36TH



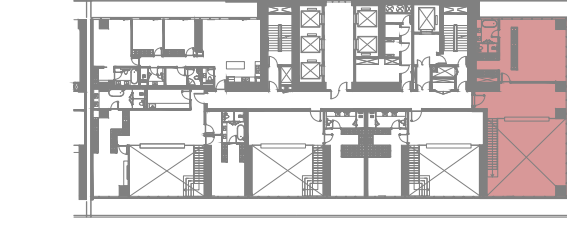
### 4 غرف نوم A

Unit Area: 313.86 Sqm (3,379 Sqft) | Balcony Area: 90.53 Sqm (975 Sqft) | Total Area: 404.39 Sqm (4,354 Sqft)

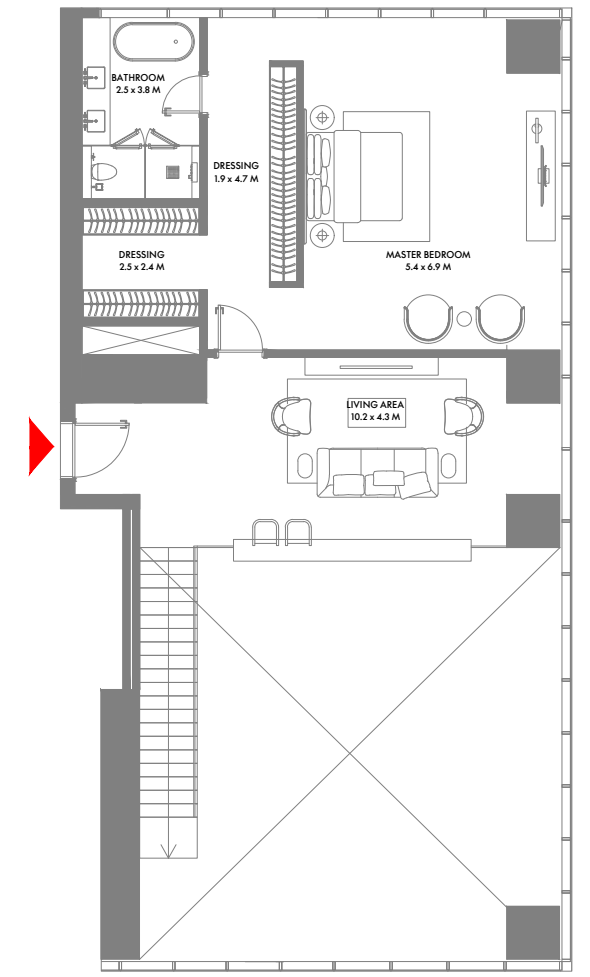
1- تشير الأرقام الواردة إلى القياسات النهائية من سطح الحائط المشط إلى سطح الحائط المشط المقابل له وبالوحدات المترية والإنجليزية باستثناء التفاوت المسموح به في الأعمال الإنشائية. 2- قد تختلف أبعاد القطع/ الوحدات عما هو موضح في البرشور، وقد يتم عرض أصناف/مخططات الوحدات بنسخ معكوسة؛ 3- جميع الصور الواردة هي لأغراض التوضيح فقط. 4- جميع التجهيزات والديكورات الداخلية الواردة هي لأغراض التوضيح فقط، ما لم يرد خلاف ذلك صراحة. 5- يحتفظ المطور، وفقاً لتقديره المطلق، بحقه في إجراء التعديلات دون أي مسؤولية مترتبة على ذلك حتى إنجاز العمل بصورة نهائية.



11TH FLOOR



12TH FLOOR



### 3 غرف نوم دوبلكس A

Unit Area: 385.67 Sqm (4,152 Sqft) | Balcony Area: 64.03 Sqm (690 Sqft) | Total Area: 449.70 Sqm (4,842 Sqft)

1- تشير الأرقام الواردة إلى القياسات النهائية من سطح الحائط المشط إلى سطح الحائط المشط المقابل له وبالوحدات المترية والإنجليزية باستثناء التفاوت المسموح به في الأعمال الإنشائية. 2- قد تختلف أبعاد القطع/ الوحدات عما هو موضح في البرشور، وقد يتم عرض أصناف/مخططات الوحدات بنسخ معكوسة؛ 3- جميع الصور الواردة هي لأغراض التوضيح فقط. 4- جميع التجهيزات والديكورات الداخلية الواردة هي لأغراض التوضيح فقط، ما لم يرد خلاف ذلك صراحة. 5- يحتفظ المطور، وفقاً لتقديره المطلق، بحقه في إجراء التعديلات دون أي مسؤولية مترتبة على ذلك حتى إنجاز العمل بصورة نهائية.



## 4 غرف نوم C

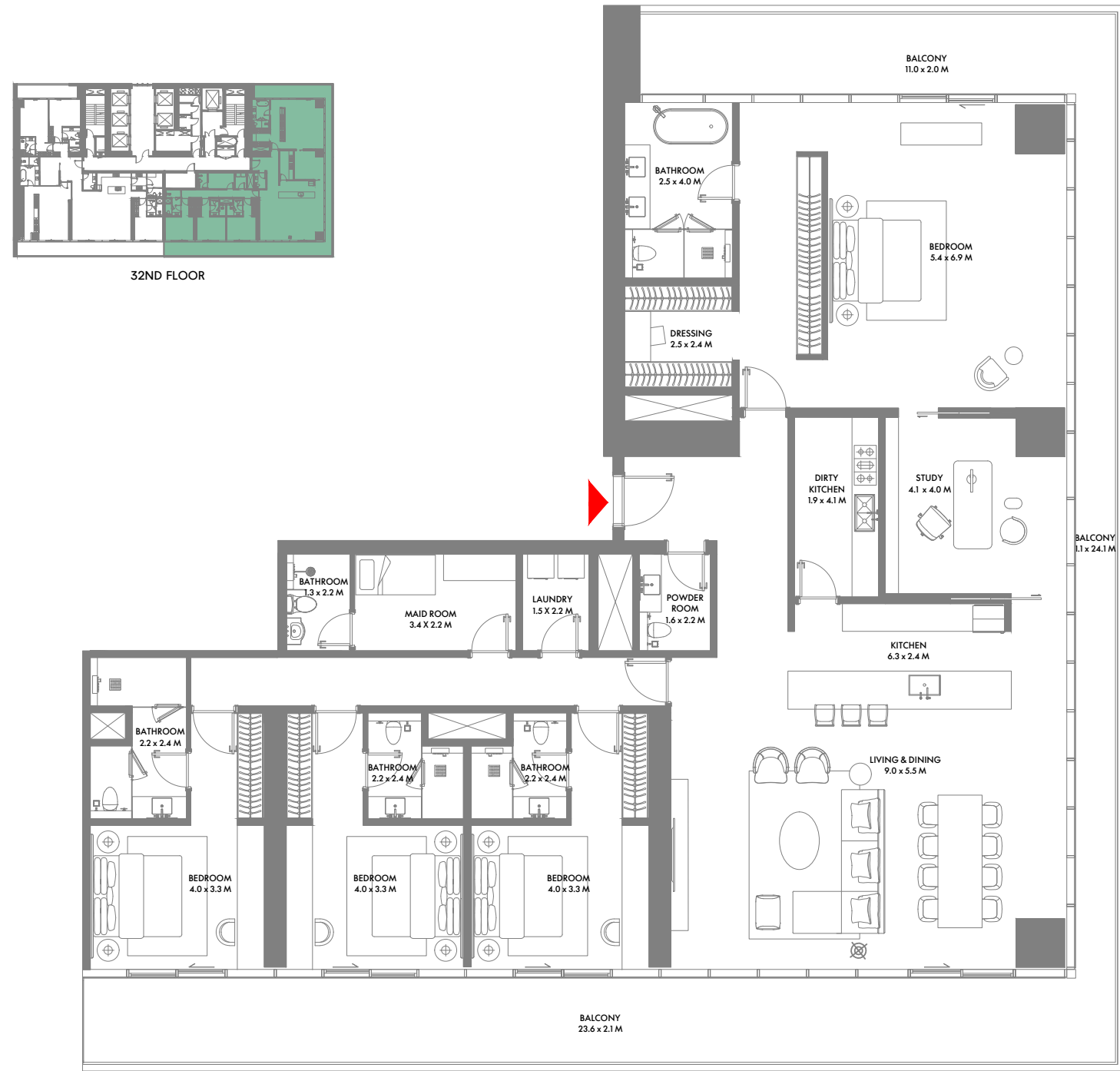
Unit Area: 299.87 Sqm (3,228 Sqft) | Balcony Area: 62.96 Sqm (678 Sqft) | Total Area: 362.83 Sqm (3,906 Sqft)

1- تشير الأرقام الواردة إلى القياسات النهائية من سطح الحائط المشطوب إلى سطح الحائط المشطوب المقابل له وبالوحدات المترية والإنجليزية باستثناء التفاوت المسموح به في الأعمال الإنشائية. 2- قد تختلف أبعاد القطع / الوحدات عما هو موضح في البرشور، وقد يتم عرض أصناف/مخططات الوحدات بنسخ معكوسة؛ 3- جميع الصور الواردة هي لأغراض التوضيح فقط. 4- جميع التجهيزات والديكورات الداخلية الواردة هي لأغراض التوضيح فقط، ما لم يرد خلاف ذلك صراحة. 5- يحتفظ المطور، ووفقاً لتقديره المطلق، بحقه في إجراء التعديلات دون أي مسؤولية مترتبة على ذلك حتى إنجاز العمل بصورة نهائية.

## 4 غرف نوم B

Unit Area: 309.98 Sqm (3,337 Sqft) | Balcony Area: 64.87 Sqm (699 Sqft) | Total Area: 374.85 Sqm (4,036 Sqft)

1- تشير الأرقام الواردة إلى القياسات النهائية من سطح الحائط المشطوب إلى سطح الحائط المشطوب المقابل له وبالوحدات المترية والإنجليزية باستثناء التفاوت المسموح به في الأعمال الإنشائية. 2- قد تختلف أبعاد القطع / الوحدات عما هو موضح في البرشور، وقد يتم عرض أصناف/مخططات الوحدات بنسخ معكوسة؛ 3- جميع الصور الواردة هي لأغراض التوضيح فقط. 4- جميع التجهيزات والديكورات الداخلية الواردة هي لأغراض التوضيح فقط، ما لم يرد خلاف ذلك صراحة. 5- يحتفظ المطور، ووفقاً لتقديره المطلق، بحقه في إجراء التعديلات دون أي مسؤولية مترتبة على ذلك حتى إنجاز العمل بصورة نهائية.



## 4 غرف نوم E

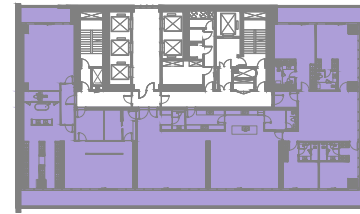
Unit Area: 303.03 Sqm (3,262 Sqft) | Balcony Area: 90.53 Sqm (975 Sqft) | Total Area: 393.56 Sqm (4,237 Sqft)

1- تشير الأرقام الواردة إلى القياسات النهائية من سطح الحائط المشطوب إلى سطح الحائط المشطوب المقابل له وبالوحدات المترية والإنجليزية باستثناء التفاوت المسموح به في الأعمال الإنشائية. 2- قد تختلف أبعاد القطع / الوحدات عما هو موضح في البرشور، وقد يتم عرض أصناف/مخططات الوحدات بنسخ معكوسة؛ 3- جميع الصور الواردة هي لأغراض التوضيح فقط. 4- جميع التجهيزات والديكورات الداخلية الواردة هي لأغراض التوضيح فقط، ما لم يرد خلاف ذلك صراحة. 5- يحتفظ المطور، ووفقاً لتقديره المطلق، بحقه في إجراء التعديلات دون أي مسؤولية مترتبة على ذلك حتى إنجاز العمل بصورة نهائية.

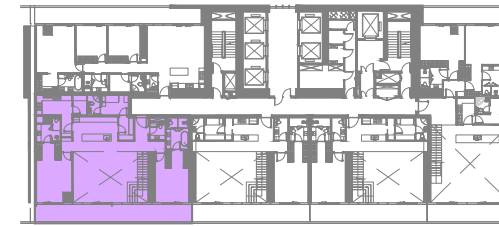
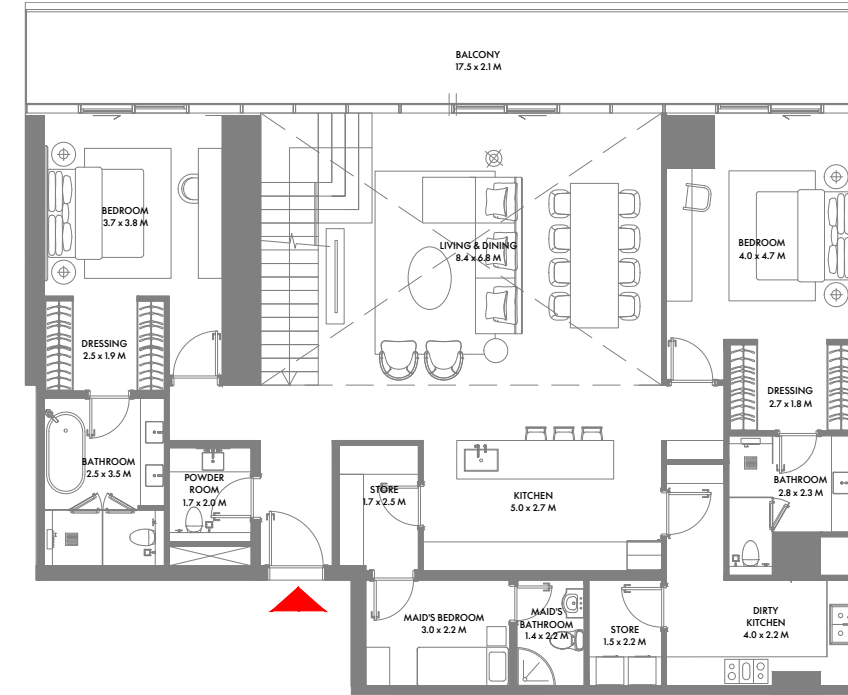
## 4 غرف نوم D

Unit Area: 263.22 Sqm (2,834 Sqft) | Balcony Area: 55.33 Sqm (596 Sqft) | Total Area: 318.55 Sqm (3,430 Sqft)

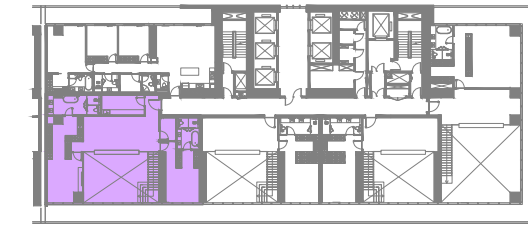
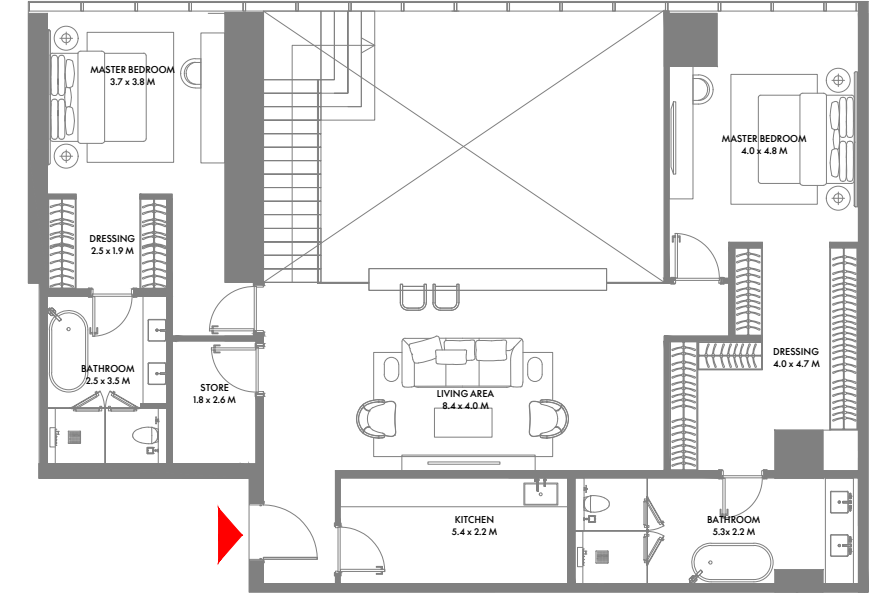
1- تشير الأرقام الواردة إلى القياسات النهائية من سطح الحائط المشطوب إلى سطح الحائط المشطوب المقابل له وبالوحدات المترية والإنجليزية باستثناء التفاوت المسموح به في الأعمال الإنشائية. 2- قد تختلف أبعاد القطع / الوحدات عما هو موضح في البرشور، وقد يتم عرض أصناف/مخططات الوحدات بنسخ معكوسة؛ 3- جميع الصور الواردة هي لأغراض التوضيح فقط. 4- جميع التجهيزات والديكورات الداخلية الواردة هي لأغراض التوضيح فقط، ما لم يرد خلاف ذلك صراحة. 5- يحتفظ المطور، ووفقاً لتقديره المطلق، بحقه في إجراء التعديلات دون أي مسؤولية مترتبة على ذلك حتى إنجاز العمل بصورة نهائية.



37TH TO 40TH FLOOR



11TH FLOOR



12TH FLOOR

## 5 غرف نوم بنتهاوس

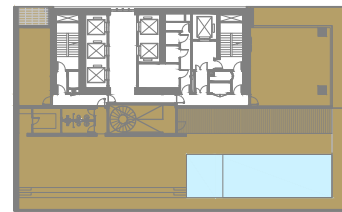
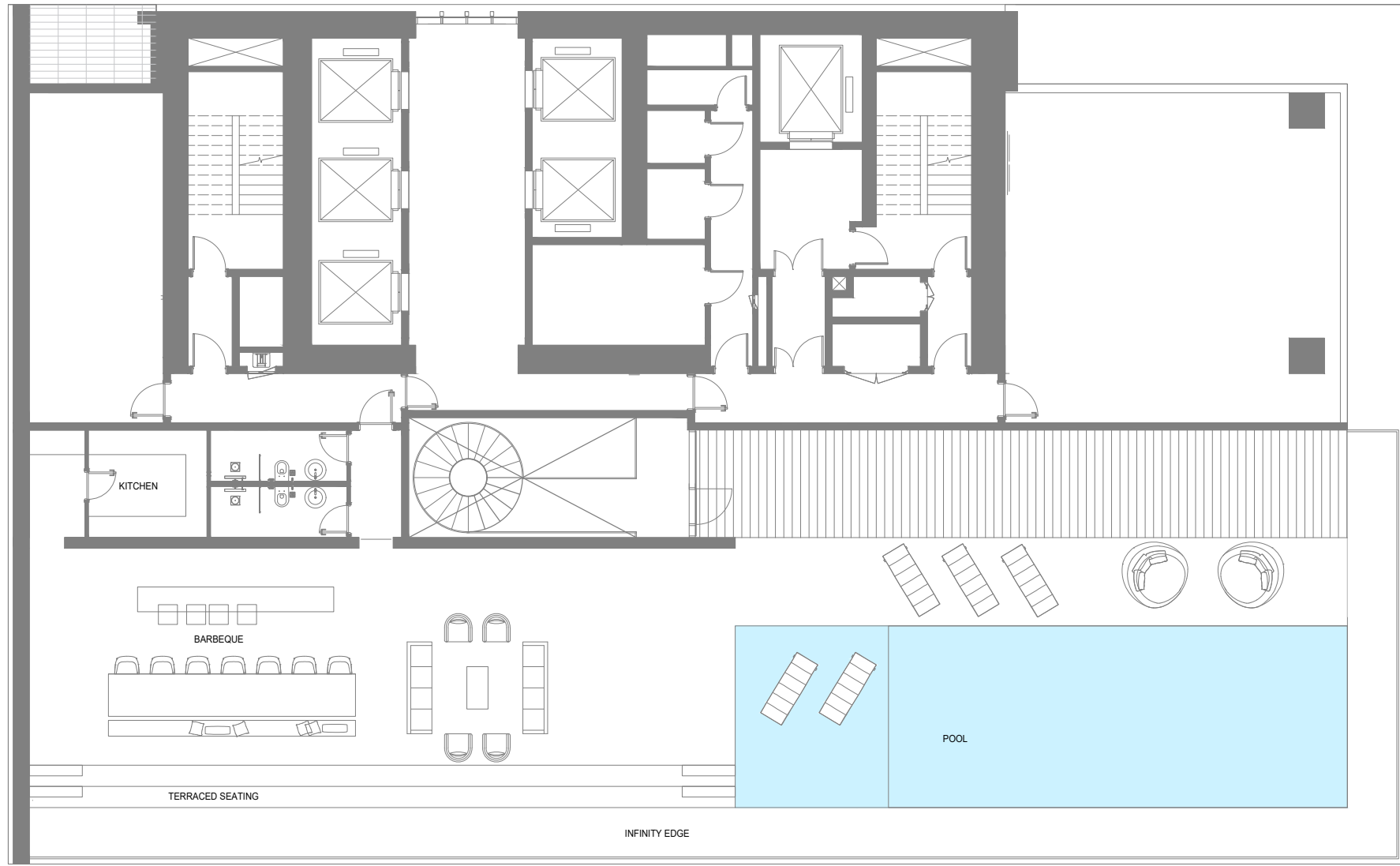
Unit Area: 557.48 Sqm (6,001 Sqft) | Balcony Area: 140.28 Sqm (1,510 Sqft) | Total Area: 697.76 Sqm (7,511 Sqft)

1- تشير الأرقام الواردة إلى القياسات النهائية من سطح الحائط المشط إلى سطح الحائط المشط المقابل له وبالوحدات المترية والإنجليزية باستثناء التفاوت المسموح به في الأعمال الإنشائية. 2- قد تختلف أبعاد القطع/ الوحدات عما هو موضح في البرشور، وقد يتم عرض أضاف/مخططات الوحدات بنسخ معكوسة؛ 3- جميع الصور الواردة هي لأغراض التوضيح فقط. 4- جميع التجهيزات والديكورات الداخلية الواردة هي لأغراض التوضيح فقط، ما لم يرد خلاف ذلك صراحة. 5- يحتفظ المطور، ووفقاً لتقديره المطلق، بحقه في إجراء التعديلات دون أي مسؤولية مترتبة على ذلك حتى إنجاز العمل بصورة نهائية.

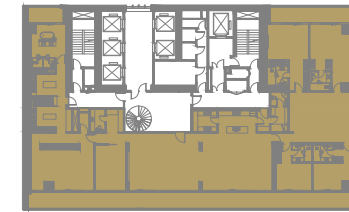
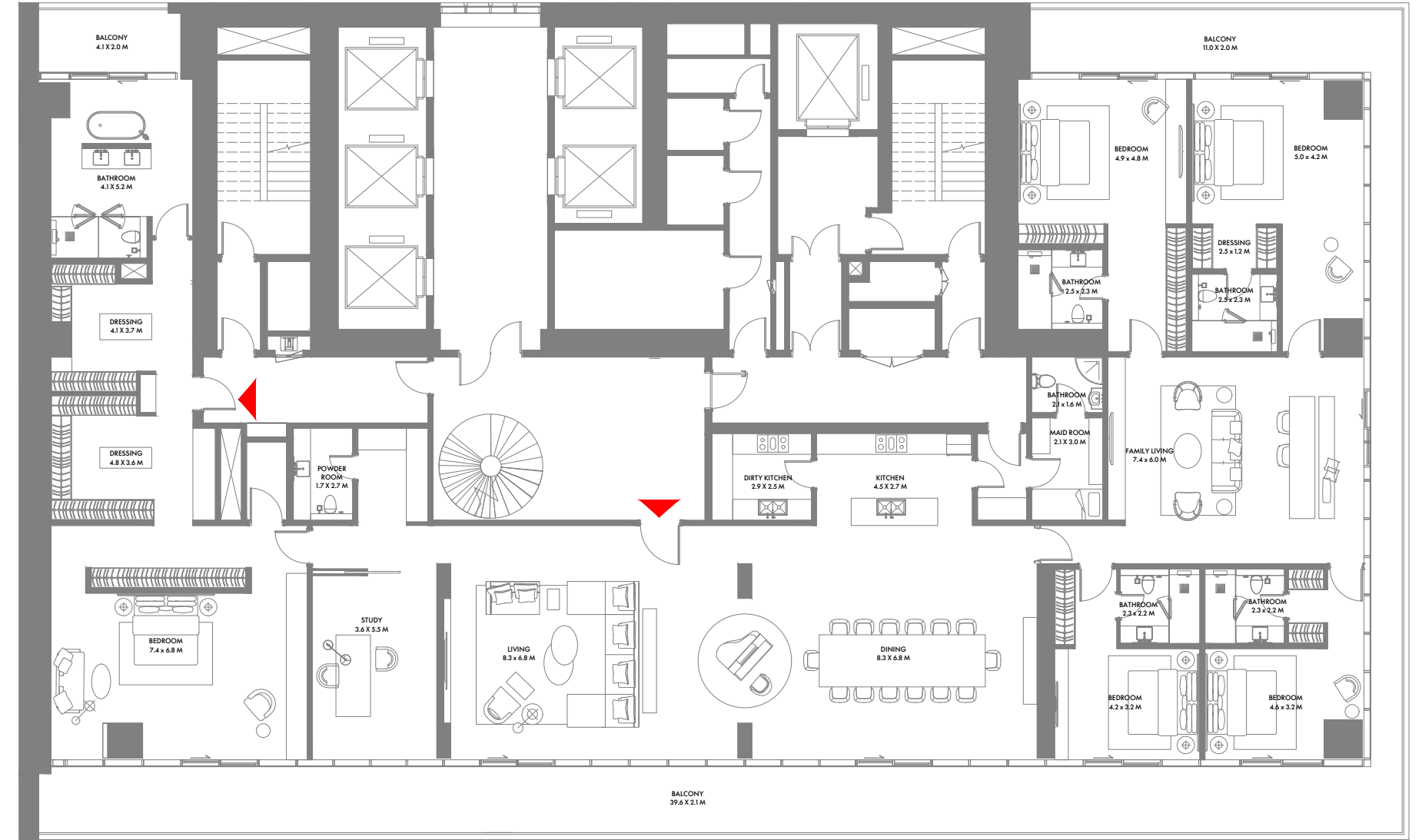
## 4 غرف نوم دوبلكس A

Unit Area: 389.28 Sqm (4,191 Sqft) | Balcony Area: 35.58 Sqm (383 Sqft) | Total Area: 424.86 Sqm (4,574 Sqft)

1- تشير الأرقام الواردة إلى القياسات النهائية من سطح الحائط المشط إلى سطح الحائط المشط المقابل له وبالوحدات المترية والإنجليزية باستثناء التفاوت المسموح به في الأعمال الإنشائية. 2- قد تختلف أبعاد القطع/ الوحدات عما هو موضح في البرشور، وقد يتم عرض أضاف/مخططات الوحدات بنسخ معكوسة؛ 3- جميع الصور الواردة هي لأغراض التوضيح فقط. 4- جميع التجهيزات والديكورات الداخلية الواردة هي لأغراض التوضيح فقط، ما لم يرد خلاف ذلك صراحة. 5- يحتفظ المطور، ووفقاً لتقديره المطلق، بحقه في إجراء التعديلات دون أي مسؤولية مترتبة على ذلك حتى إنجاز العمل بصورة نهائية.



ROOF FLOOR



41ST FLOOR

## الجناح الرئاسي

Unit Area: 541.54 Sqm (5,830 Sqft) | Balcony Area: 132.64 Sqm (1,428 Sqft) | Terrace Area: 413.93 Sqm (4,456 Sqft) | Total Area: 1,088.11 Sqm (11,714 Sqft)

1- تشير الأرقام الواردة إلى القياسات النهائية من سطح الحائط المشطوب إلى سطح الحائط المشطوب المقابل له وبالوحدات المترية والإنجليزية باستثناء التفاوت المسموح به في الأعمال الإنشائية. 2- قد تختلف أبعاد القطع/ الوحدات عما هو موضح في البرشور، وقد يتم عرض أصناف/مخططات الوحدات بنسخ معكوسة؛ 3- جميع الصور الواردة هي لأغراض التوضيح فقط. 4- جميع التجهيزات والديكورات الداخلية الواردة هي لأغراض التوضيح فقط، ما لم يرد خلاف ذلك صراحة. 5- يحتفظ المطور، ووفقاً لتقديره المطلق، بحقه في إجراء التعديلات دون أي مسؤولية مترتبة على ذلك حتى إنجاز العمل بصورة نهائية.

## الجناح الرئاسي

Unit Area: 541.54 Sqm (5,830 Sqft) | Balcony Area: 132.64 Sqm (1,428 Sqft) | Terrace Area: 413.93 Sqm (4,456 Sqft) | Total Area: 1,088.11 Sqm (11,714 Sqft)

1- تشير الأرقام الواردة إلى القياسات النهائية من سطح الحائط المشطوب إلى سطح الحائط المشطوب المقابل له وبالوحدات المترية والإنجليزية باستثناء التفاوت المسموح به في الأعمال الإنشائية. 2- قد تختلف أبعاد القطع/ الوحدات عما هو موضح في البرشور، وقد يتم عرض أصناف/مخططات الوحدات بنسخ معكوسة؛ 3- جميع الصور الواردة هي لأغراض التوضيح فقط. 4- جميع التجهيزات والديكورات الداخلية الواردة هي لأغراض التوضيح فقط، ما لم يرد خلاف ذلك صراحة. 5- يحتفظ المطور، ووفقاً لتقديره المطلق، بحقه في إجراء التعديلات دون أي مسؤولية مترتبة على ذلك حتى إنجاز العمل بصورة نهائية.

# عن أرادَ



أطلقت أرادَ حتى الآن أربعة مجتمعات  
عصرية متكاملة في الشارقة حطمت أرقاماً  
قياسية، ألا وهي الجادة ومسار ومساكن  
أانتارا ومساكن تسمه، بالإضافة إلى  
مشروعين في دبي، هما جوري هيلز بعقارات  
جميرا للجولف وأرمان بيثس رزیدنسز في  
نخلة جميرا.

تم إطلاق أرادَ في عام 2017 ومقرها دولة  
الإمارات العربية المتحدة. تهدف أرادَ إلى بناء  
مساحات تربط جميع سكانها من أجل حياة  
أكثر صحة وسعادة ومعنى.

يغطي نطاق عمل أرادَ التطوير العقاري  
وتجارة التجزئة والتعليم والضيافة.





أراد