

نشرة الأعمال الإنشائية

الربع الثاني، 2024

مرحباً بكم في رسالتنا الإخبارية الخاصة بمشاريع شركة أراء، والتي تمثل ملخصاً ربع سنوي عن سير الأعمال في مجتمعاتنا المتكاملة؛ مساكن نَسمة، والجادة، ومسار، وجوري هيلز بعقارات جميرا للجولف.

تعكس هذه النشرة مدى التزامنا تجاه عملائنا الأعضاء حيث نحرص على إطلاعهم على التقدم الذي تم إنجازه في استثماراتهم لدينا.



الإمارات

أراء

واصل القطاع العقاري في دبي نموّه الاستثنائي، حيث استمر الطلب القوي من جانب المستثمرين في مختلف أنحاء العالم خلال الربع الثاني من هذا العام.

وخلال شهر مايو الماضي، فقد بلغت القيمة الاجمالية للتداولات العقارية في الإمارة 46 مليار درهم إماراتي، وبنسبة زيادة بلغت 36% عن الفترة ذاتها من العام الذي سبقه، مع تنامي أداء سوق العقارات على الخارطة بوجه خاص.

كما تنامت شهية المستثمرين بالقطاع العقاري في الشارقة، مع ارتفاع قيمة التداولات العقارية التي وصلت إلى 4 مليار درهم إماراتي خلال شهر مايو.

وتضمنت المناطق الأفضل أداءً في الشارقة كلًا من منطقة مويح التجارية ومدينة تلال، حيث يقع مشروعاً أراء المتكاملين؛ الجادة ومسار.

شهد الربع الأخير عدداً من الإعلانات الإيجابية ضمن المشاريع المبتكرة لدى أراء:

- خلال شهري إبريل ومايو، أُرست أراء عقوداً لبناء المراحل الثلاثة الأخيرة من مجتمع مسار، وبقيمة إجمالية بلغت 2.1 مليار درهم إماراتي.
- تم إطلاق مشروع أراء الرابع في الشارقة، منتج أمانتارا الشارقة وأمانتارا الشارقة رزیدنسز خلال شهر إبريل.
- استقبلت منطقة إيست بوليفارد عدداً من العلامات التجارية الجديدة خلال هذا الربع، حيث أصبح هذا الشارع التجاري أحد أكثر وجهات المطاعم شعبية في الشارقة.
- حصلت أراء مؤخراً على جائزة أفضل المعايير الأمنية المرموقة التي تمنحها الإدارة العامة لشرطة الشارقة، وذلك نظراً لكفاءة الخطط الأمنية الشاملة في مجتمعاتها.
- وخلال هذا الربع من العام، اختتمت أراء وبنجاح إصدارها الثاني من الصكوك وبقيمة 400 مليون دولار أمريكي، في إشارة واضحة على مدى تنامي اهتمام المستثمرين المؤسسيين من جميع أنحاء العالم بسجل الأداء المستقر والمستقبل الاستثنائي للشركة.

عدد الوحدات في مجتمعات أراء

29,411

عدد المنازل التي تم بيعها لدى أراء

13,900

عدد المنازل التي تم إكمالها لدى أراء

9,118

عدد المنازل قيد الإنشاء لدى أراء

4,845

مساكن نَسمة

نشرة الأعمال الإنشائية



المجتمع

تم تأجير مركز نَسمة سنترال بالكامل، حيث يرحب الآن بألاف المتسوقين والزوار أسبوعياً. كما تم خلال هذا العام افتتاح منطقة ألعاب مائية للأطفال، والتي حظيت بشعبية كبيرة لدى المقيمين والزوار على حدٍ سواء.

كما افتتحت مدارس فيكتوريا الدولية بالشارقة فرعاً لها في مدينة تلال على مقربة من مساكن نَسمة. وللمزيد من التفاصيل عن التسجيل، يرجى التواصل مع الإدارة على هاتف رقم: 065993700 أو عبر البريد الإلكتروني: info@visstil.ae

الإنشاءات

تم الانتهاء من المنازل البالغ عددها 1,117 في جميع مراحل المشروع، وتم تسليم المجتمع بأكمله لقسم أراءد كير بحيث يتولى إدارته من جميع الجوانب.

عدد المنازل في مساكن نَسمة

1,117

عدد المنازل التي تم بيعها

1,117

عدد المنازل التي تم إكمالها

1,117

عدد المنازل قيد الإنشاء

0



دكتور نيونرشن



حضانة أوركارد البريطانية



نوما كافيه



صيدلية لايف



فانيللا روز كافيه



أوريجنز كافيه

جوري هيلز بعقارات جميرا للجولف

نشرة الأعمال الإنشائية



الإنشاءات

تم إنجاز العمل في مجتمع جوري هيلز بنسبة 5% حتى الآن.

يمثل مجتمع جوري هيلز بعقارات جميرا للجولف أول مشروع لشركة أراد في دبي، وهو عبارة عن باقة من الفلل الفاخرة ضمن واحد من أبرز المجتمعات السكنية الفاخرة والأكثر مبيعاً في الإمارة. ويضم جوري هيلز، وهو أحدث المراحل السكنية ضمن المخطط الرئيسي في عقارات جميرا للجولف الذي يمتد بدوره على مساحة 40 مليون قدم مربع، 294 منزلاً فاخراً على مقربة من اثنين من أبرز ملاعب الجولف على مستوى العالم، حيث توفر كل فيلا تجربة معيشة استثنائية بفضل التصاميم العصرية المستوحاة من الطبيعة والمرافق الخدمية والترفيهية المتوافرة وفق أعلى المعايير العالمية.



موقع الإنشاءات في جوري هيلز



موقع الإنشاءات في جوري هيلز



موقع الإنشاءات في جوري هيلز



موقع الإنشاءات في جوري هيلز

عدد المنازل في جوري هيلز

294

عدد المنازل التي تم بيعها

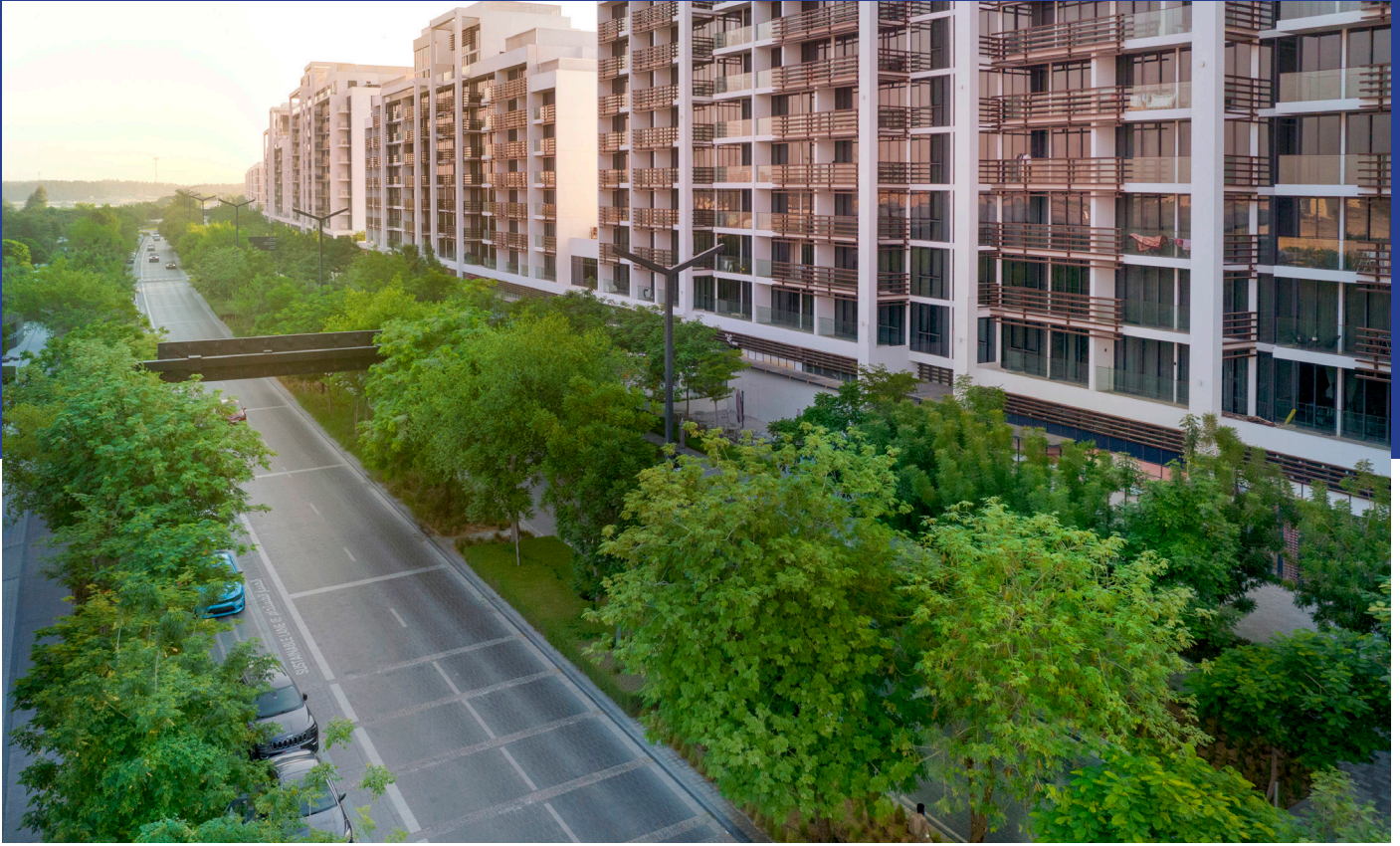
294

عدد المنازل التي تم إكمالها

0

عدد المنازل قيد الإنشاء

294



تمتد الجادة على مساحة 24 مليون قدم مربع في قلب الشارقة وتمثل أكبر مشروع متعدد الاستعمالات فيها، حيث من المتوقع أن تغيّر المشهد الحضري على مستوى الإمارة بأكملها عند اكتمال المشروع.

تجري الأعمال الإنشائية كما هو مخطط لها في حي نسيج ومجمعات نسق و ذا غيت.

وقد بات هذا المجتمع العصري نابضاً بمظاهر الحياة مع العديد من الخيارات التجارية والمطاعم والمقاهي الراقية، إضافة إلى المرافق الترفيهية والرياضية والتعليمية التي تنتشر في الأرجاء ضمن مخطط رئيسي عصري أخضر ملائم للمشاة.

عدد المنازل في الجادة

25,000

عدد المنازل المُباعة في الجادة

9,750

عدد المنازل التي تم الانتهاء منها في الجادة

7,550

عدد المنازل قيد الإنشاء في الجادة

2,000

الإنشاءات

إليكُم باقة من محطات الإنجاز الرئيسية خلال الربع الأخير:

- يجري حالياً تسليم الوحدات في أبنية لينك 3-1، وريف 3-1، وسولو 2-1 في إيست فيليدج.
- يجري حالياً تسليم الوحدات في أبنية لينك 5-4، وريف 5-4، وسولو 4-3 في إيست فيليدج.
- يجري حالياً تسليم الوحدات في أبنية ريف 6 وسولو 5 في إيست فيليدج كذلك.
- يجري حالياً تسليم الشقق في جميع أبنية البوليفارد.
- تم إنجاز العمل في أبنية طراز 8-1 في نسيج دسترکت، وتمت المباشرة بتسليم الوحدات.
- تم إنجاز 52% من أبنية سُكون 1-5 في نسيج دسترکت.
- تم إنجاز 52% في مبني التياترو رزیدنسز.
- تم إنجاز 40% من الأبنية الأربعة ضمن مجمّع فيدا رزیدنسز الجادة.
- تم إنجاز 61% من أبنية ذا غيت 2-1.
- تم إنجاز 11% من أبنية نَسق 1-6.



مسجد



مبنى غيت



بلوك (ك) سُكون و فيدا



سُكون 1 - 3



نَسق 4 - 6



نَسق 1 - 3



طراز 5 - 8



طراز 1 - 4



سُكون 4 - 5



فيدا

المجتمع

- تم افتتاح باقةٍ من العلامات التجارية الجديدة في مقطع مسك من إيست بوليفارد، والتي شملت مطعم بيرنجاك، المطبخ الفارسي المشهور، ومقهى أوريجينز، ومقهى بريك باي مارا، وأول فرع في الشارقة من متجر هوم بيكري.
- افتتح متجر لادير الفاخر للعباءات والألبسة النسائية أبوابه في أريج 3.
- وفي أريج 7، افتتحت علامة لّمه لمساحات العمل المشتركة أبوابها خلال شهر مايو.
- كما افتتح بنك أبوظبي الأول فرعاً في مقطع مسك من إيست بوليفارد.
- وقد باشر مقهى (Olah) عمله في مقطع نيت من إيست بوليفارد.
- وتضمنت باقة العلامات التجارية الجديدة في زاد كلاً من مطعم فليير للبرجر، ومطعم بون بيرد للدجاج المقلي الطازج.



إيست بوليفارد



بون بيرد



بيرنجاك



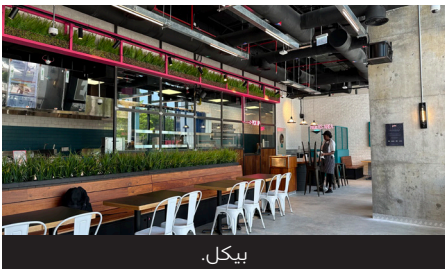
هوم بيكري



فليير



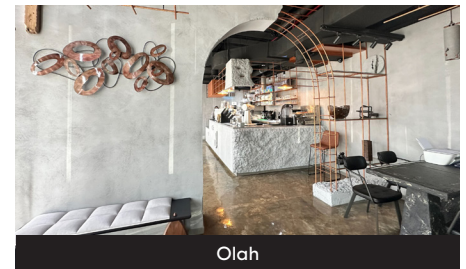
بنك أبوظبي الأول



بيكل.



أوريجنز



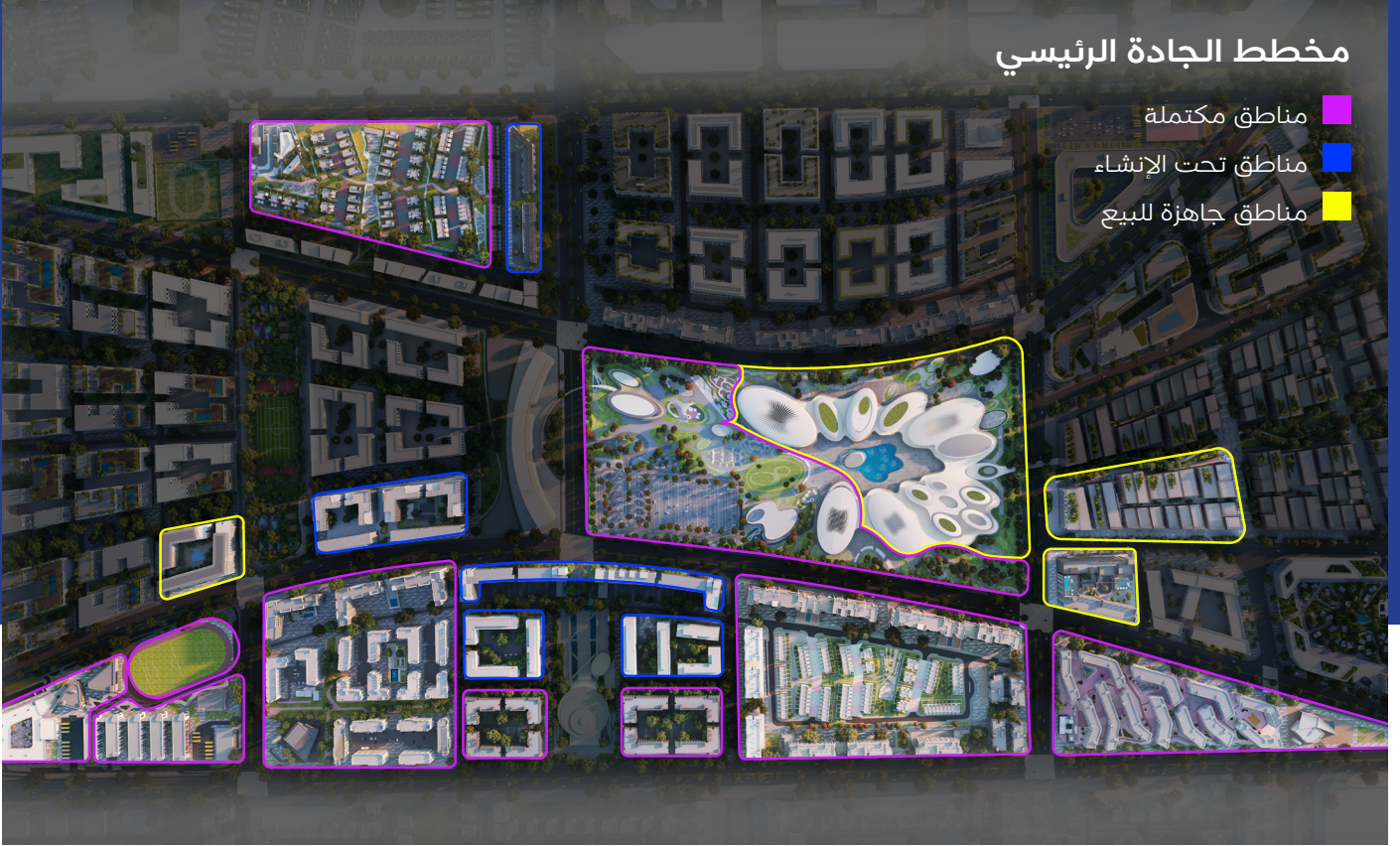
Olah

مخطط الجادة الرئيسي

مناطق مكتملة

مناطق تحت الإنشاء

مناطق جاهزة للبيع





- تم إنجاز 85% من حي كايا في مَسَار.
- تم إنجاز 98% من حي روبينيا في مَسَار.
- تمت ترسية عقد إنشاء حي أزاليا في شهر إبريل.
- تمت ترسية عقد إنشاء حي سيكوبا في شهر مايو.
- كما تمت ترسية عقد إنشاء حي سرو في شهر مايو.

سرعان ما أصبح مشروع مَسَار السكني الضخم في ربوع الطبيعة الخضراء المجتمع الأكثر شعبية ضمن جميع مشاريع البيع على الخارطة في مختلف أنحاء دولة الإمارات. ويضم المخطط الرئيسي في مَسَار 3,000 منزل ضمن ستة أحياء مسورة ترتبط فيما بينها عبر محور مركزي أخضر يضم أكثر من 70,000 شجرة. ومن المتوقع بيع هذا المجتمع العصري الفاخر الكائن في ضاحية السيوج بالشارقة الجديدة بالكامل خلال هذا العام، وذلك نتيجة لتنامي الطلب على المنازل الراقية في الشارقة ومختلف أرجاء الإمارات.



مَسَار



حديقة مَسَار سنترال 2 و 3



مَسَار - المرحلة الثالثة



مَسَار - المرحلة الثانية



مَسَار - المرحلة الثالثة

عدد المنازل في مَسَار

3,000

عدد المنازل التي تم بيعها

2,700

عدد المنازل التي تم إكمالها

430

عدد المنازل قيد الإنشاء

2,570

الإنشاءات

- تم الانتهاء من المنطقة المشجرة العازلة المحيطة بالمجتمع السكني ومسارات الجري وركوب الدراجات الهوائية في المجتمع العصري الأخضر.
- تم الانتهاء من حي سنديان في مَسَار ويجري حالياً تسليم المنازل للمالكين الجدد.

المجتمع

مع إكمال أول باقية من المنازل في مَسَار، فقد بدأت الحياة تنبض في هذا المجتمع المبتكر مع انتقال السكان الجدد إلى منازلهم العصرية. وقد تم افتتاح جميع مرافق مَسَار سنترال بشكل كامل، بما في ذلك مركز ذا لوبوب، ومضمار مَسَار، ومنطقة مغامرات الأطفال، وميدان التزلج.



تنسيق المواقع في مَسَار



منطقة اللعب والمغامرات



ذا لوبوب



فيلا في حي سنديان

أرادَ تطلق مبادرات كبرى لدعم المجتمعات المحلية في الشارقة عقب الفيضانات الأخيرة

نشرة الأعمال الإنشائية



من 6,500 طرد غذائي لمن تقطعت بهم السبل وسط مدينة الشارقة. وقد شهدت هذه المبادرة المشتركة، والتي بدأت بتصريف فردي إنساني من أحد موظفي أرادَ، قيام فرق من الموظفين مع فرق من جمعية "إنقاذ الإمارات" بزيارة عدة مواقع في مدينة الشارقة، بما في ذلك مناطق أبو شغارة والقاسمية والمجاز وتقديم المساعدة ما أمكن.

أطلقت شركة أرادَ سلسلة من المبادرات لمساعدة المتضررين من الفيضانات الأخيرة في إمارة الشارقة، والتي تضمنت توفير مساكن مجانية ووجبات طعام لمن تقطعت بهم السبل من المقيمين. هذا، وقد تضررت الشارقة بشكل كبير من جراء العاصفة الماطرة التي ضربت البلاد مؤخراً، والتي تركت الآلاف من العائلات دون مأوى أو طعام أو مياه أو كهرباء.

ووثقت أرادَ تعاونها مع دائرة الخدمات الاجتماعية بالشارقة لتوفير مأوى لقرابة 3,000 شخص تضرروا من الفيضانات، حيث تم إيواؤهم في مجمع نست لمساكن الطلاب.

وفي إطار مبادرة مماثلة، قامت فرق من أرادَ بالتنسيق مع الجمعية المحلية غير الربحية "إنقاذ الإمارات" لتوزيع أكثر

إذا كان لديكم أية استفسارات بخصوص تقدّم سير العمل في وحداتكم العقارية، فلا تترددوا بالتواصل مع قسم إدارة علاقات العملاء في أرادَ على عنوان البريد الإلكتروني التالي: care@arada.com أو الاتصال بالخط الساخن 800-27232

