



سراب SARAB

منازل الحداثك لحياةٍ عصرية
Garden homes for modern living



Contents

About Sharjah	11	نبذة عن الشارقة
Arada	13	أرادَ
Aljada	14	الجادة
Live	20	رفاهية استثنائية
Work	26	نشاط متواصل
Play	32	ترفيهٌ لامحدود
Relax	38	استجمامٌ لامتناهي
Sarab Community	49	منازل سراب
Floor Plans	59	المخططات الطابقية
Key facts	69	حقائق وأرقام



منابع العزّ

بنت العروبة هنا من أوكلت
إليهم ثقافة العرب فتقدمي
هلاًّ تمدين إليهم يداً
لرفع الثقافة إلى القمم
تكوّنين حقاً في الدن
عاصمة الثقافة لكل العواصم
منابع العزّ كم رفعتني
عن شميم الكبر إلى شميم
بلدي، ترابك الطهر أئتمه
عليه سجدت لله المنعم

بقلم صاحب السمو الشيخ الدكتور
سلطان بن محمد القاسمي
عضو المجلس الأعلى حاكم الشارقة



سموّ الشيخ سلطان بن أحمد القاسمي

رئيس مجلس إدارة أرادّ

”يجسّد مشروع الجادة روح الشارقة الأصيلة ويعكس مستقبلها المشرق، حيث سيجد القاطنون فيها مصدراً للإلهام وشعوراً بالانتماء للمكان والزمان. وهذا ما يميّز الجادة عن غيرها، إذ تمّ تصميمها ليحظى سكانها وزوارها بكل ما يرغبون فيه ضمن مجتمع متكامل ينبض حيوية ونشاطاً ويوفر لهم جميع متطلبات الحياة العصرية“.

صاحب السموّ الملكي الأمير خالد بن الوليد بن طلال

نائب رئيس مجلس إدارة أرادّ

”حرصنا أن تبقى الجادة وفية للإرث العريق والثقافة الأصيلة التي تتميّز بها إمارة الشارقة إلى جانب اهتمامنا بتأسيس مجتمع عصري نتطلّع فيه نحو مستقبل أفضل لأجيالنا القادمة. ومن هنا، فقد مزجنا بين التصميم المستلهمة من أحياء المدينة القديمة وأعلى المعايير المعمارية العالمية الصديقة للبيئة، بحيث تمثل لقاءً حقيقياً بين الماضي الجميل والمستقبل المشرق“.

HH Sheikh

Sultan bin Ahmed Al Qasimi

Chairman of Arada

“Aljada is a development that truly represents the spirit and future of Sharjah. You will find what inspires and motivates you right at your doorstep. This is what makes Aljada special as it enables you to be the best that you can be.”

HRH Prince

Khaled bin Alwaleed bin Talal

Vice Chairman of Arada

“Aljada is a development that stays true to its roots embodying the heritage of Sharjah while looking forward to the future. With design elements that draw inspiration from Sharjah’s oldest neighbourhoods to environmentally friendly building standards, it represents the best of both worlds.”





نبذة عن الشارقة

ينطلق اقتصاد الشارقة بثباتٍ نحو مستقبلٍ واعدٍ، حيث يعتبر أحد أسرع اقتصادات المنطقة نموّاً وأكثرها تنوّعاً، مدعوماً بتاريخٍ عريقٍ وموروثٍ حضاريّ غنيّ. وبفضل الرؤية الثاقبة لصاحب السموّ الشيخ الدكتور سلطّان بن محمد القاسمي، عضو المجلس الأعلى حاكم الشارقة، حفظه الله، فقد باتت الشارقة منارة للثقافتين العربيّة والإسلاميّة، ووجهة جاذبة للاستثمارات للعديد من الشركات الناشئة والمؤسسات الوطنيّة والأجنبيّة التي تمارس نشاطاتها فيها.

وقد تمّ اختيار الشارقة عاصمة للثقافة الإسلامية لعام 2014، وعاصمة الكتاب العالميّة لعام 2019 من جانب منظمة الأمم المتحدة للتربية والعلوم والثقافة "اليونسكو"، وذلك تقديراً لإسهاماتها الملحوظة في تعزيز ونشر الثقافة والفنون على المستويات المحليّة والعربيّة والإسلاميّة، إذ يظهر ذلك بوضوح عبر الانتشار الواسع للمتاحف، والمعارض الفنيّة، والمواقع التراثيّة المتنوّعة.

وتتجلّى سمعة الشارقة الطيبة في أصالة أهلها، إضافة إلى توافر المرافق المجتمعيّة المتنوّعة فيها في قطاعات التعليم والثقافة والفنون والأنشطة الترفيهية المختلفة. وفي هذا المجال، تتربع المدينة الجامعيّة في الشارقة على عرش القطاع التعليمي، حيث ترحب بالطلاب والطالبات من مختلف الأرجاء، ولا سيّما منطقة الشرق الأوسط، وترفدهم بالعديد من التخصصات الدراسيّة المختارة بعناية لتلائم مع احتياجات سوق العمل.

About Sharjah

Steeped in history and heritage, Sharjah's fast-growing economy is one of the most diversified in the Middle East. Widely recognised as the cultural capital of the Arab world, Sharjah is also a thriving business destination, with start-ups, national powerhouses and multinationals all proud to call the Emirate home.

Sharjah's reputation as a welcoming city is evidenced by its strong community feel, which is complemented by the facilities on offer with regard to education, the arts and leisure. University City is a hotbed of learning, welcoming students from all over the Middle East and beyond to study a wide range of challenging and courses that prove a direct link to excellent job opportunities.

Named the Islamic Cultural Capital in 2014, and UNESCO's World Book Capital for 2019, Sharjah's long-standing appreciation of history and the arts is shown through its many museums, galleries and archaeological sites.

تلتزم أرادَ بتشييد مجتمعات استثنائية تلهم قاطنيها وتمنحهم تجربة مثرية وناشطة بالحياة.

تأسست أرادَ في عام 2017 ومقرّها الرئيسي في دبي، وهي من أسرع المطورين الرئيسيين نمواً وأكثرهم ابتكاراً على مستوى المنطقة. وقد أطلقت الشركة منذ ذلك الحين ثلاثة مجتمعات متكاملة في الإمارات العربية المتحدة حظيت بأصداءٍ إيجابية كبيرة لدى مختلف الفئات.

حرصت أرادَ على تشييد منازل استثنائية مجهزة بجميع وسائل الراحة العصرية والتقنيات الحديثة وبأسعار تنافسية. وتلتزم أرادَ منذ إنطلاقها بتلبية جميع متطلبات العملاء، حيث أتاح لها ذلك تقديم كل ما هو جديد ومميز وبشكل دائم سواءً للمشتريين أو الشركاء أو المساهمين أو المجتمعات التي تمارس الشركة أعمالها فيها.

Arada

Arada was created to build communities that enrich, engage and inspire their residents.

Arada is the region's fastest-growing and most progressive master developer. Founded in 2017 and headquartered in Dubai, Arada has already launched three popular and progressive masterplanned communities in the United Arab Emirates.

We are focused on delivering beautiful homes, surrounded by world-class facilities, for a highly competitive price. We are dedicated to putting the needs of our customers first. Prioritising them allows us to always do more and do better – for buyers, partners, stakeholders, and the communities we serve.



الجادة، عنوان الشارقة الجديد

تعدّ الجادة أحدث مشروع تطويرٍ عقاري في إمارة الشارقة، حيث ينعم فيه القاطنون والزوّار بباقةٍ من أبرز المرافق والخدمات، وتتنوّع فيه خيارات السكن والعمل والترفيه والاستجمام والتسوّق لتلائم متطلّبات الجميع.

ويزاوج مشروع الجادة بين التصميم الأخاذ وأناقة الحياة العصريّة، كما يمنحك كلّ ما تحتاج إليه في متناول يدك. فهو وبكلّ بساطة يشكّل البيئة المثاليّة لجيل الغد الواعد!

ويقع مشروع الجادة في قلب مدينة الشارقة، ويتمتع بموقع استراتيجيّ يتّصل بمختلف المناطق المحيطة والإمارات الأخرى عبر عدّة نقاط حيوية. كما ويمثّل المشروع مركزاً جديداً للابتكار والتجديد في الإمارات العربيّة المتحدة، حيث يجتذب الشباب من مختلف أرجاء المنطقة، ويوفر لهم منازل ذات أسعار تنافسيّة، إضافة إلى العديد من الفرص الوظيفيّة، فضلاً عن قربهِ من أحد أكبر المراكز التعليمية والثقافية في العالم العربيّ.

Aljada is Sharjah's Newest Address

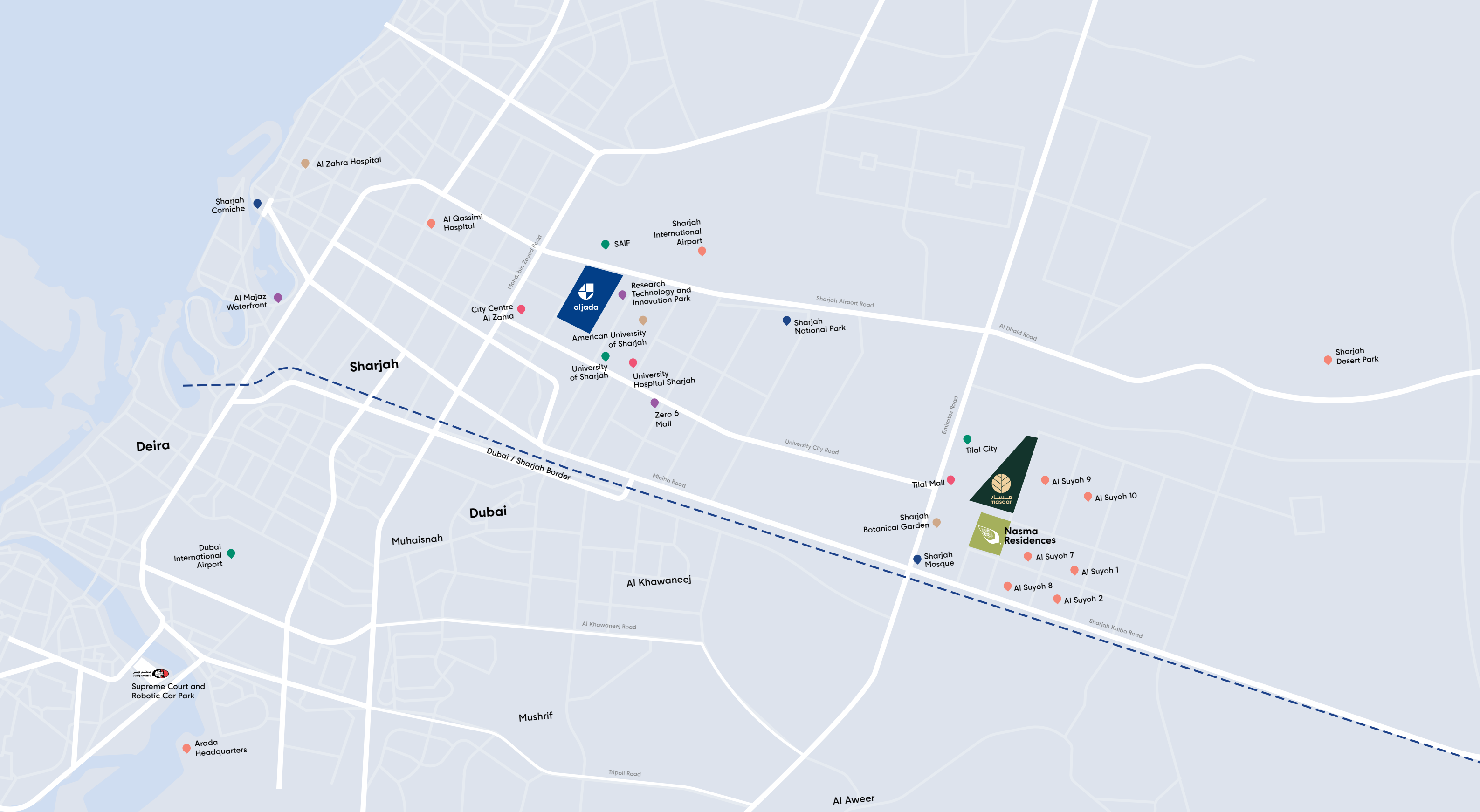
A destination where everything is at your fingertips, and where living, working, entertainment, relaxing, shopping and culture all come together

Ideally located in the heart of one of the Middle East's most welcoming cities, Aljada is a truly all-encompassing development and the perfect place to bring up your family. With a masterplan that draws inspiration from some of Sharjah's oldest heritage districts,

Aljada is designed to provide you and your children with a stress-free yet active lifestyle. A destination where engaging design meets contemporary elegance, Aljada allows you to be all that you can be.







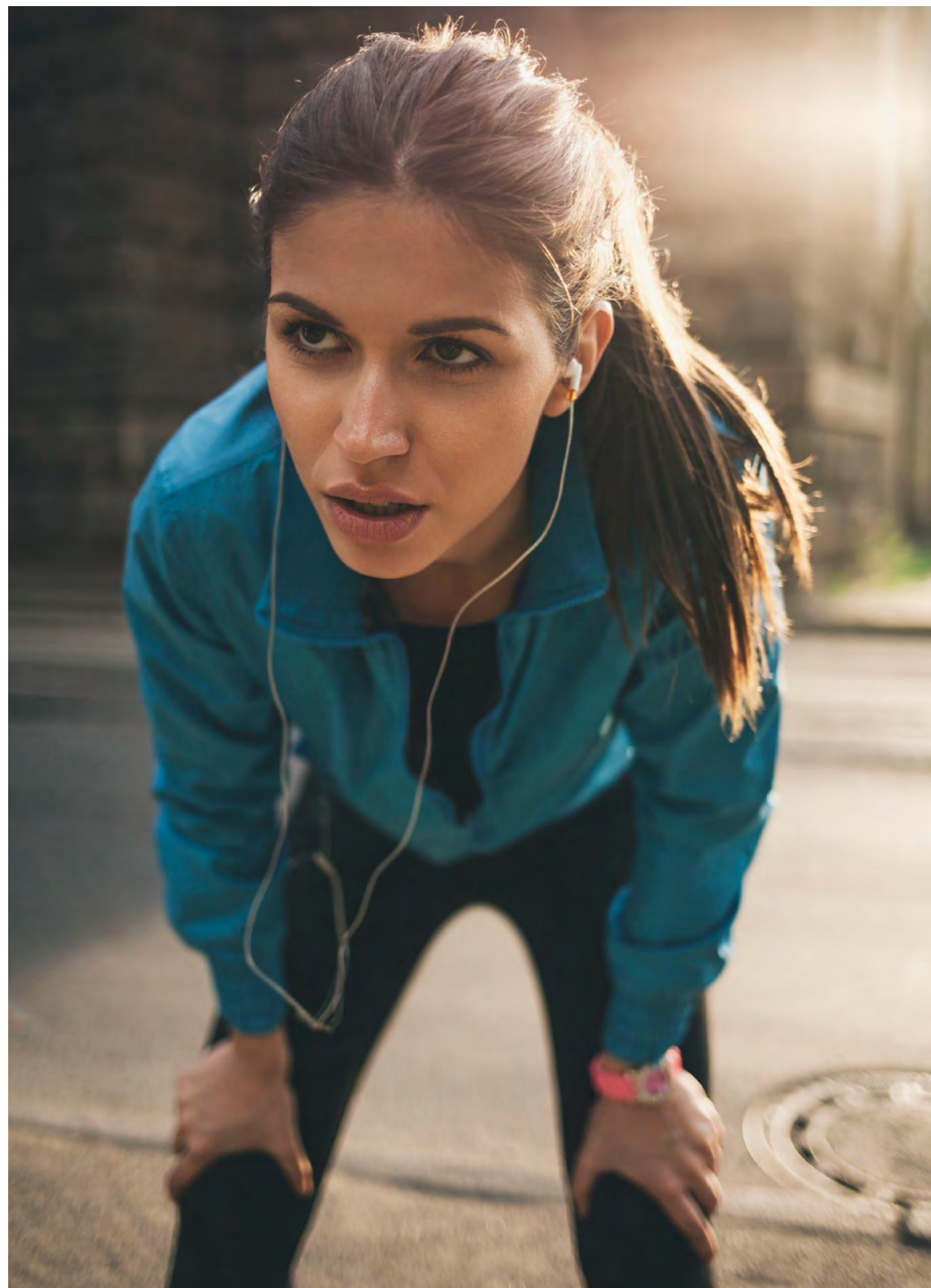
03 دقائق
min من المدينة الجامعية
from University City

05 دقائق
min من المنطقة الحرة بمطار الشارقة الدولي
from Sharjah International Airport Free Zone (SAIF)

15 دقيقة
min من مطار دبي الدولي وكورنيش الشارقة
from Dubai International Airport & Sharjah Corniche

انعم بالعيش
في محيطٍ طبيعيٍّ
نابضٍ بالحياة

Live
in a natural,
vibrant setting







إبدأ يومك بإطلالةٍ خلّابة من شرفة منزلك، واستمتع بخياراتٍ متنوّعة لقضاء يومٍ مفعٍ بالحيوية والنشاط؛ وتنشّق الهواء النقيّ في حديقة منزلك الخلفية الحاملة بعيداً عن صخب المدينة وضوضائها المزعج؛ واغمرحواسك بأجمل المناظر وأعذب الأصوات في وجهةٍ جديدة ذات خياراتٍ لامتناهية.

إمارة الشارقة، فهي مكانٌ يمكنكم فيه العيش والعمل والتعلّم والاستجمام في آنٍ معاً. وهي من دون أدنى شكّ نقطة التقاءٍ بين عراقية الماضي الأصيل وحداثة المستقبل الواعد، إذ يتعانق فيها كلّ ما هو جميلٌ من تلك الأبعاد الزمانيّة؛ فهي مكانٌ سيرسم الدهشة والبسمة على وجوهكم في الوقت ذاته. وبكلماتٍ أخرى، فسوف يتيح لكم مشروع الجادة المتكامل تحقيق كلّ ما ترغبون به!

كانت لدينا رؤية واضحة منذ البداية عند إطلاق الجادة لبناء مجتمع متكامل يلبي متطلّبات جميع أفراد العائلة. ويتميز مشروع الجادة بقرية من المدينة الجامعيّة في الشارقة، وهي إحدى أكبر المؤسسات الأكاديميّة في منطقة الشرق الأوسط، مما يجعل منها وجهة مثاليّة لجيل الشباب الراغب بشقّ طريقه نحو التفوّق والنجاح. ستوفر لكم الجادة كلّ ما تحتاجونه للانطلاق نحو آفاق جديدة وحياةٍ أفضل، إذ تضمّ عدداً من المدارس الرائدة المختارة بعناية، إضافة إلى سهولة الوصول من خلالها إلى مجموعة من أرقى الجامعات المرموقة. وباعتبارها أحدث وجهةٍ عصرية في

Wake up every morning to the sound of birdsong, and a feeling of excitement and endless possibility. Breathe in the fresh air as you relax in the peace of your back garden, only a short distance from the pace of the city. And explore the sights and sounds of a new destination, where the journey of discovery never ends.

As a top destination for culture and education in the Middle East, there's no better place to bring up your family than Sharjah. With a selection of schools onsite, as well as access to world-class universities nearby, Aljada has everything you need to give your children the perfect start in life. Aljada is a place where the past meets the future, offering the best of both worlds. And it's a place where you will be constantly surprised and delighted.

We're building Aljada with you and your family's best interests in mind. We want you to have the best of both worlds – the tranquillity of home life and the energy of a vibrant urban destination. So whether it's a gentle jog in the park outside your front door, or a day out with your children in a beautiful park, this is a community that answers every desire.

توجّه إلى عملك
في مدينةٍ عصريةٍ
تلبّي كلّ تطلّعاتك

Work in a
modern and
dynamic city





يتربّع مجمّع الأعمال في الجادة في قلب منطقة نابضة بالنشاط التجاري ضمن إحدى أسرع الاقتصادات نموّاً وأكثرها تنوعاً في العالم العربيّ. ويوفر 500 ألف متر مربع من المساحات التجارية للشركات المحليّة ومتعددة الجنسيّات، والمؤسسات الصغيرة والمتوسطة، والمشاريع والشركات الناشئة.

ونعمل على بناء شراكاتٍ مثمرة مع العديد من المؤسسات الأكاديميّة والجامعات لتعزيز حركة البحث العلميّ وإيجاد الوظائف في عددٍ من القطاعات الجديدة والحيويّة لدفع عجلة الاقتصاد الوطني. فمهما اختلفت طموحاتكم الوظيفيّة، فسوف تجدون في الجادة كلّ ما تحتاجون إليه لشق طريقكم نحو غدٍ أفضل ومستقبلٍ مشرق.

يساهم الموقع الاستراتيجي لمجمّع الأعمال على مقربة من مطار الشارقة الدوليّ والمنطقة الحرّة المصاحبة للمطار في سهولة الوصول إليه للموظفين والشركات على حدّ سواء، كما تمّ تصميم أبنيته بحيث تلائم احتياجات ومتطلّبات جميع الشركات على اختلاف أحجامها وأنشطتها التجاريّة. ويفخر المشروع بالسير على خُطى إمارة الشارقة التي تمتلك تاريخاً عريقاً باعتبارها حاضنةً للابتكار وريادة الأعمال على مستوى المنطقة. فقد كنا حريصين على تطوير بيئة جاذبة تساهم في تعزيز نموّ الاقتصاد الوطني وتوفير الفرص الوظيفية للآلاف من الشباب من منطقة الخليج العربيّ وغيرها من الدول.

Aljada's Business Park will be the heart of commercial activity in one of the Arab world's fastest growing and most diverse economies. Over 500,000 square metres of space is available for multinationals, local companies, SMEs and start-ups.

The Business Park's location adjacent to Sharjah International Airport and its adjoining free zone enables exceptional connectivity for workers and businesses alike, while its buildings are designed to allow every company – from small to large – feel at home. Sharjah has a long heritage as a creative hub for entrepreneurs and Aljada is proud to follow that tradition. We're building an ecosystem that will not only support the growth of the UAE's economy, but will also provide jobs for thousands of young people from the Gulf and beyond.

We're working to create partnerships with organisations such as universities to drive research and employment in exciting new sectors that are vital to the health of the local economy. So whether you want to be an engineer or an architect, Aljada is the perfect place to set the foundations for an amazing career.



العب واكتشف
أشياء جديدة
في وجهة حضرية
لا تضاهى

Play and
explore
in an urban
destination







نحن ندرك تماماً أهميّة استمتاعك بوقت فراغك بأفضل طريقة ممكنة. فسواء كنت موظفاً أو طالباً على مقاعد الدراسة، فقد وفرنا لك في الجادة جميع وسائل الراحة من مرافق رياضيّة، ومراكز تسوّق، وغيرها من المرافق الترفيهيّة المتنوّعة في متناول يديك.

أنحاء المشروع وعلى مساحةٍ تزيد عن 5 كيلومترات للاستمتاع بها واستكشاف جمالها الأخاذ. فإن كنت تفكر بمجرد الاسترخاء أو ممارسة الرياضة، فقد وفرنا لك مساحاتٍ كافيةٍ وعلى مقربةٍ من منزلك.

ليس هناك ما أهو أفضل من التنزّه في الهواء الطلق في أرجاء المساحات الخضراء الرحبة، وهو ما ركزنا عليه في مشروع الجادة حيث صممنا باقة من الحدائق والمتنزهات التي لا مثيل لها على مستوى المنطقة. إذ تنتشر حدائقنا الرائعة في مختلف

It doesn't matter if you're working or studying, we know that your time off is precious. However you choose to relax, whether it's taking part in sport or heading off out to the shops, Aljada has something for you.

There's nothing better than getting outdoors to explore wide green spaces. At Aljada, you won't find anything like our parks anywhere else in the region. Stretching the length of the city, there are more than 5 kilometres

of parks for you to explore and enjoy. So whether it's peace and tranquillity you want, or an opportunity to break a sweat, you can rest assured that a beautiful outdoor space is just a few steps away.

أجمل الأجواء
للاسترخاء ضمن
مجتمع تسوده
السكينة والهدوء

Relax
in a tranquil
community





فخورون بطرح إحدى أبرز وجهات الترفيه والاستجمام في دولة الإمارات العربية المتحدة والتي تم افتتاحها في فبراير 2020؛ مجمّع مدار، وهو صرح معماريّ فريد من تصميم فريق المهندسين المتخصصين لدى شركة زها حديد العالميّة، والذي يشكّل القلب النابض للجادة وعلى مساحةٍ إجمالية تفوق في حجمها أكثر من 25 ملعباً لكرة القدم.

وتتضمن مرافقه الترفيهية الحالية ركن زاد للمطاعم، وسينما سيارات مجانية، ومنطقة لعب ومغامرات للأطفال، ومنطقة ألعاب مائية، وساحة تزلج، ومسرح خارجي، مع وجود خطط مستقبلية لتشيد باقة من المرافق الرياضية الراقية، ومرافق أكبر للتعليم والترفيه لجميع أفراد العائلة العصرية.

من خلال المزاجية بين المساحات الخضراء والرحبة والأنشطة الترفيهية المتنوّعة، يشكل مجمّع مدار بالجادة مكاناً مثالياً لتلبية متطلبات جميع أفراد العائلة؛ صغاراً وكباراً.

We're proud to introduce the UAE's newest and most exciting leisure and entertainment destination, Madar at Aljada, which opened to the public in February 2020. Designed by Zaha Hadid Architects, the beating heart of Aljada is a futuristic complex over 25 football fields in size.

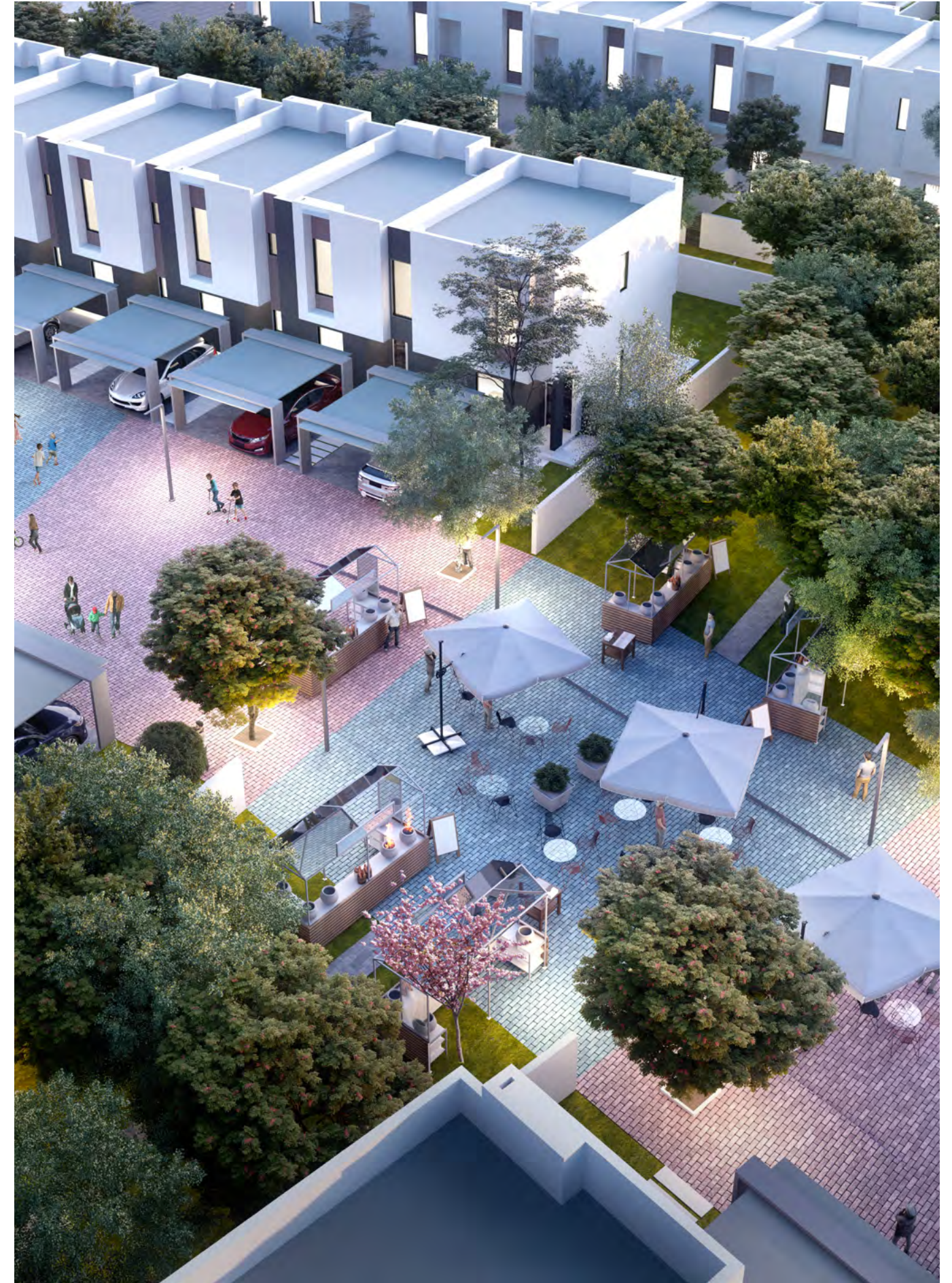
Mixing lush green spaces with a list of attractions to excite everyone from toddlers to grandparents, Madar at Aljada is the perfect place for families.

The current list of attractions includes the Zad food district, a free-to-enter drive-in cinema, a children's adventure playground, waterplay area, skatepark and amphitheatre, with future phases to include high-end sporting facilities, larger family attractions and edutainment.



سرّاب هي وعدنا
لكم بأنماط حياةٍ
إيجابية ومتوازنة

Sarab is the
promise of a
balanced life





منازل سراب

يحتاج كلّ شخصٍ إلى مكانٍ هادئٍ للراحة والاسترخاء وتجديد حيويته. ومن هنا، تقع منازل سراب في أكثر أركان الجادة هدوءًا وخصوصية، حيث تعدّ المكان المثالي لجميع أفراد العائلة للاسترخاء ضمن أجواءٍ مميّزة. كما سيكون بانتظاركم عالمٌ مليء بالإثارة والتشويق وعلى بُعد مسافة قصيرة من التجمّع السكني. وبكل بساطة، فستتيح لكم هذه المنازل العصرية مزيجاً استثنائياً من الخصوصية والتفرد والانسجام مع نبض المدينة الصاخب في آنٍ معاً.

الرائعة التي تمتد على طول المشروع، فضلاً عن المساحات الخضراء الرحيبة التي تنبض جمالاً بالمناظر الطبيعية بمجمّع مدار في قلب الجادة. فسواء كنتم من الرياضيين الشغوفين أو محبي النزهات الهادئة، فلا يوجد مكان أفضل لترضي ذائقكم في الهواء الطلق.

تأتي الطبيعة أولاً في منازل سراب، حيث ستستيقظ على أصوات العصافير المرحّة وتستمتع بلحظاتٍ من الهدوء والسكينة في حديقتك الخاصة وقتما يحلو لك. كما سيكون بإمكانك الذهاب مباشرة إلى باقّة منسقةٍ من الحدائق والأشجار الباسقة عبر بوابتك الخلفية. وأينما تجولت في الجادة فستجد المزيد من المتنزهات

Sarab Community

Everyone needs a quiet place to rest, relax and rejuvenate. Our Sarab Community is located in the quietest part of Aljada, and it's the perfect spot for you and your family to unwind. But don't forget there's a world of excitement only a short distance away from your community. These homes will allow you to enjoy your privacy while staying in tune to the beat of the city.

At Sarab Community, nature comes first. Wake up to the sound of birdsong and enjoy the precious feeling of tranquillity in your garden. Or open your back gate and walk straight out into a carefully curated collection of gardens and trees. Venture outside your neighbourhood and you'll find even more lush parks, running the length

of Aljada, as well as a beautifully landscaped green area at Madar, the bustling heart of Aljada. So whether you're a sports fanatic or a lover of picnics, there's no place better to indulge your passion for the great outdoors.





وعلى بُعد مسافة قصيرة من التجمع السكني، يتجلى التزامنا بأروع عناصر التصميم المبتكر على امتداد الجادة؛ بدءاً من المنحوتات والمعارض المزدانة على جنبات الطرقات وصولاً إلى مجمع مدار، من تصميم شركة زها حديد العالمية للهندسة المعمارية، إذ تتواصل الحركة والنشاط في هذه المدينة النابضة بالحياة مع إشرافة كل يوم!

Our dedication to quality and beautiful design can be found throughout every inch of your new home. We've made the most of natural light and ventilation to ensure a perfect living space for you and your family. Nestled into the side of our three-bedroom homes, you'll also find a unique courtyard concept – a great place to enjoy get-togethers with friends and family in total privacy.

يَظهرُ التزامنا بأعلى معايير الجودة والتصميم الاستثنائي في كلِّ جزء من أرجاء منزلك الجديد. وقد حرصنا على الاستفادة من عناصر الإضاءة والتهوية الطبيعية لتوفير مساحة معيشة مثالية لجميع أفراد العائلة. وإلى جانب منازلنا الراقية من ثلاثة غرف نوم، فقد ابتكرنا مفهوماً فريداً من نوعه من الأفنية المفتوحة للاستمتاع بقاء الأصدقاء والعائلة ضمن خصوصية تامة.

Just a short walk away from the community, you'll find that our commitment to incredible design runs right the way through Aljada. From street sculptures and galleries right the way through to Madar at Aljada, designed by Zaha Hadid Architects, the cultural pulse of this dynamic city never stops beating.





وبمجرد خروجك من تجمّع سراب السكني ستجد نفسك في واحدة من أكثر البيئات الحضرية إثارة وحيوية في الإمارات العربية المتحدة. فسواء كنت ترغب بجولة تسوّق فاخر، أو تناول وجبة طعام راقية مع العائلة أو الأصدقاء، أو مشاهدة أحدث عروض السينما، فستوفر لك الجادة كلّ ما تطمح في تجربته.

You'll find that the amenities around your new home are second to none. Wander down to our gym and swimming pool – a hidden jewel of the community that's designed to be a haven of peace. Surrounded by trees and built beneath ground level, this relaxing facility is the ultimate in discretion.

ستدرك على الفور مدى روعة وسائل الراحة والمرافق الخدمية المتنوّعة حول منزلك الجديد. فلا تفوّت فرصة التجوّل في النادي الاجتماعي والذي يشكلّ جوهرة فريدة صممناها بمثابة ملاذٍ وثير للهدوء والسكينة، محاطة بالأشجار الزاهية ومتربعة حول مسبح فاخر لينعم المرتادون بأقصى درجات الاسترخاء والطمأنينة والخصوصيّة.

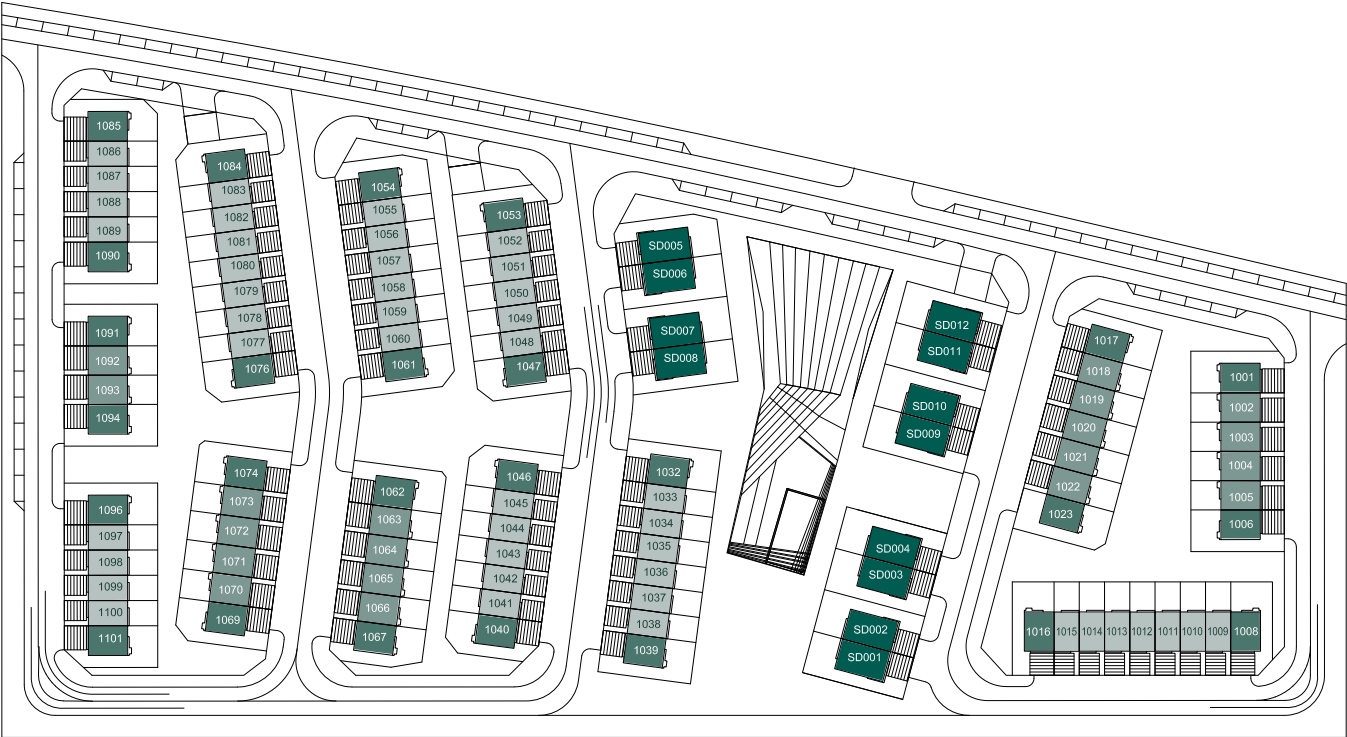
Step outside Sarab Community and you'll quickly find yourself in one of the UAE's most exciting urban environments. Whether it's high-end shopping, signature dining or a trip to the cinema, Aljada truly has something for everyone, all in one bold and future-facing destination.





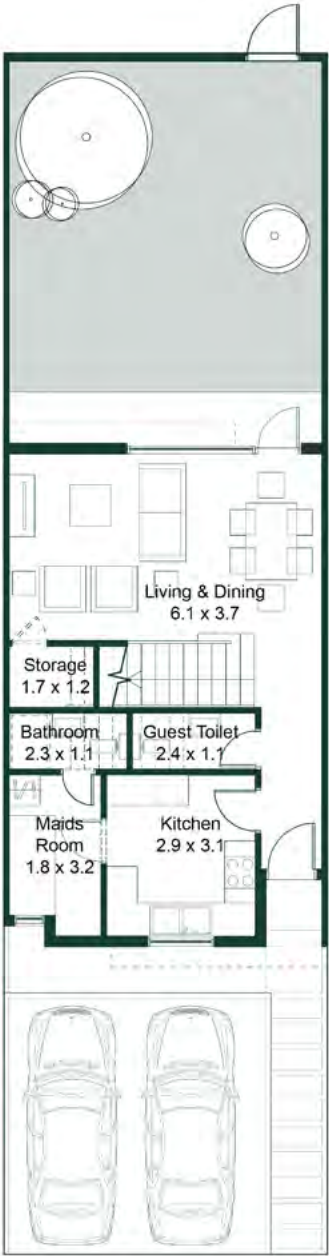
المخطط الرئيسي

Masterplan



- 2 Bedroom Townhouse
- 3 Bedroom Townhouse (Middle)
- 3 Bedroom Townhouse (Corner)
- 3 Bedroom Semi-detached

المخططات الطابقية
Floor Plans



2 Bedroom Townhouse
Keyplan

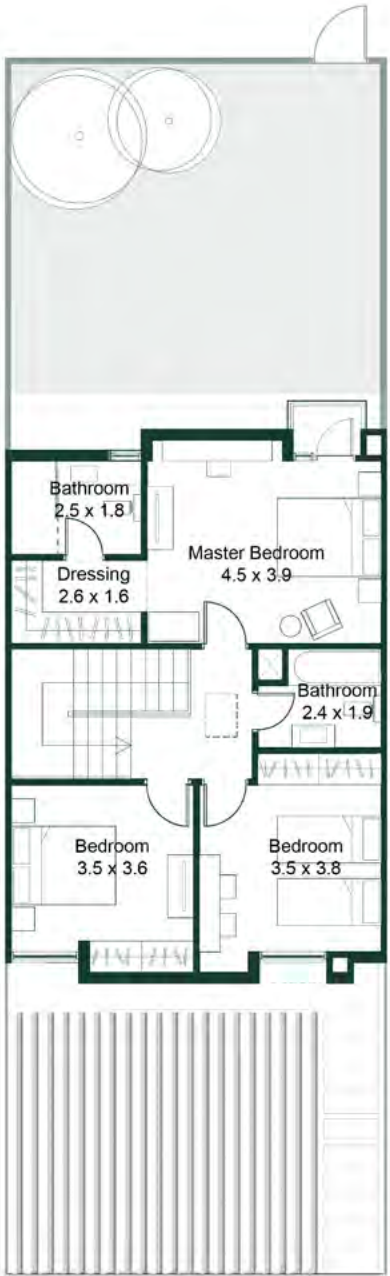
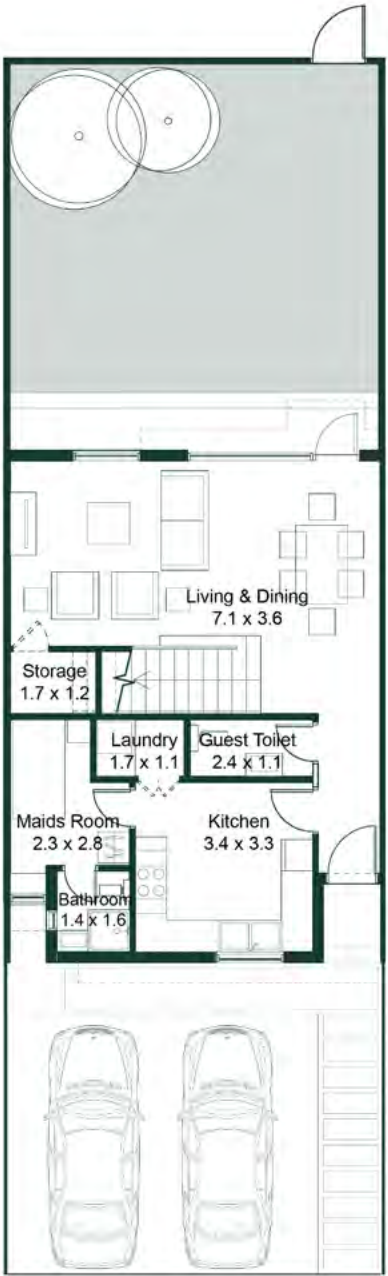
Residence Specifications

Ground Floor Area: 957 Sqft
First Floor Area: 725 Sqft
Total Area: 1,682 Sqft

1-Measurements are indicative ‘finish to finish’ in Metric & Imperial excluding construction tolerance. 2-Plots/units dimensions may vary from brochure; 3-All images used are for illustrative purposes only. 4-Unless stated otherwise, all fittings and interior decorative items shown are for illustrative purposes only. 5-The developer reserves the right to make alterations, at its absolute discretion, without any liability whatsoever up to the final ‘as built’ status.

1- تشير الأرقام الواردة إلى القياسات النهائية من سطح الحائط المشطب إلى سطح الحائط المشطب المقابل له وبالوحدات المترية والإنجليزية باستثناء التفاوت المسموح به في الأعمال الإنشائية. 2- قد تختلف أبعاد القطع / الوحدات عما هو موضح في البرشور؛ 3- جميع الصور الواردة هي لأغراض التوضيح فقط. 4- جميع التجهيزات والديكورات الداخلية الواردة هي لأغراض التوضيح فقط، ما لم يرد خلاف ذلك صراحة. 5- يحتفظ المطور، ووفقاً لتقديره المطلق، بحقه في إجراء التعديلات دون أي مسؤولية مترتبة على ذلك حتى إنجاز العمل بصورة نهائية

المخططات الطابقية
Floor Plans



3 Bedroom Townhouse (Middle)
Keyplan

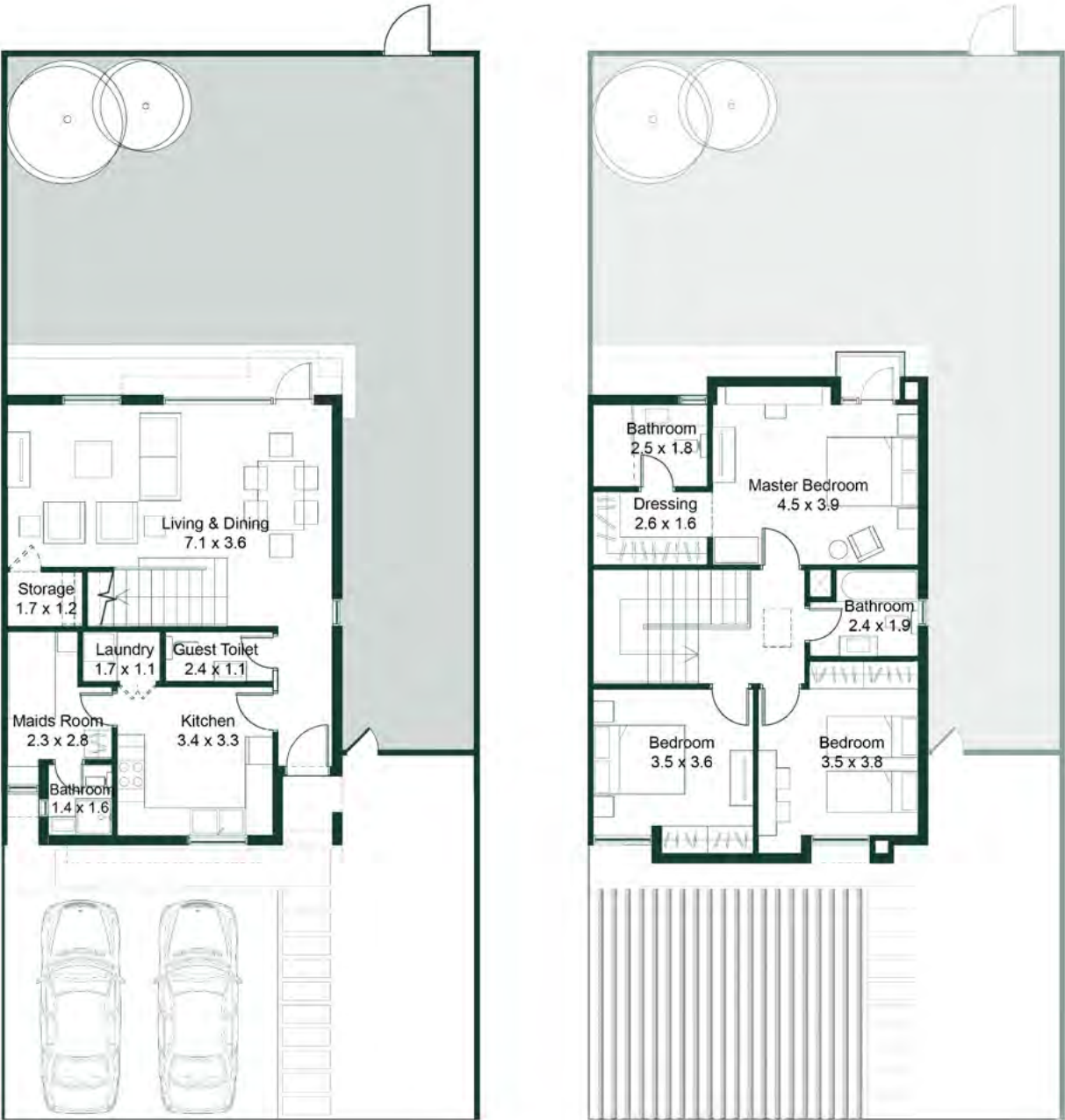
Residence Specifications

Ground Floor Area: 1,120 Sqft
First Floor Area: 883 Sqft
Total Area: 2,003 Sqft

1-Measurements are indicative 'finish to finish' in Metric & Imperial excluding construction tolerance. 2-Plots/units dimensions may vary from brochure; 3-All images used are for illustrative purposes only. 4-Unless stated otherwise, all fittings and interior decorative items shown are for illustrative purposes only. 5-The developer reserves the right to make alterations, at its absolute discretion, without any liability whatsoever up to the final 'as built' status.

1- تشير الأرقام الواردة إلى القياسات النهائية من سطح الحائط المشطب إلى سطح الحائط المشطب المُقابل له وبالوحدات المترية والإنجليزية باستثناء التفاوت المسموح به في الأعمال الإنشائية. 2- قد تختلف أبعاد القطع / الوحدات عما هو موضح في البرشور؛ 3- جميع الصور الواردة هي لأغراض التوضيح فقط. 4- جميع التجهيزات والديكورات الداخلية الواردة هي لأغراض التوضيح فقط، ما لم يرد خلاف ذلك صراحة. 5- يحتفظ المطور، ووفقاً لتقديره المطلق، بحقه في إجراء التعديلات دون أي مسؤولية مترتبة على ذلك حتى إنجاز العمل بصورة نهائية

المخططات الطابقية
Floor Plans



3 Bedroom Townhouse (Corner)
Keyplan

Residence Specifications

Ground Floor Area: 1,138 Sqft
First Floor Area: 897 Sqft
Total Area: 2,035 Sqft

1-Measurements are indicative 'finish to finish' in Metric & Imperial excluding construction tolerance. 2-Plots/units dimensions may vary from brochure; 3-All images used are for illustrative purposes only. 4-Unless stated otherwise, all fittings and interior decorative items shown are for illustrative purposes only. 5-The developer reserves the right to make alterations, at its absolute discretion, without any liability whatsoever up to the final 'as built' status.

1- تشير الأرقام الواردة إلى القياسات النهائية من سطح الحائط المشطوب إلى سطح الحائط المشطوب المُقابل له وبالوحدات المترية والإنجليزية باستثناء التفاوت المسموح به في الأعمال الإنشائية. 2- قد تختلف أبعاد القطع / الوحدات عما هو موضح في البرشور؛ 3- جميع الصور الواردة هي لأغراض التوضيح فقط. 4- جميع التجهيزات والديكورات الداخلية الواردة هي لأغراض التوضيح فقط، ما لم يرد خلاف ذلك صراحة. 5- يحتفظ المطور، ووفقاً لتقديره المطلق، بحقه في إجراء التعديلات دون أي مسؤولية مترتبة على ذلك حتى إنجاز العمل بصورة نهائية

المخططات الطابقية
Floor Plans



3 Bedroom Semi-detached
Keyplan

1-Measurements are indicative ‘finish to finish’ in Metric & Imperial excluding construction tolerance. 2-Plots/units dimensions may vary from brochure; 3-All images used are for illustrative purposes only. 4-Unless stated otherwise, all fittings and interior decorative items shown are for illustrative purposes only. 5-The developer reserves the right to make alterations, at its absolute discretion, without any liability whatsoever up to the final ‘as built’ status.

Option 1

Residence Specifications

Ground Floor Area: 1,216 Sqft
First Floor Area: 990 Sqft
Total Area: 2,206 Sqft

Option 2

Residence Specifications

Ground Floor Area: 1,223 Sqft
First Floor Area: 995 Sqft
Total Area: 2,218 Sqft

1- تشير الأرقام الواردة إلى القياسات النهائية من سطح الحائط المشطوب إلى سطح الحائط المشطوب المُقابل له وبالوحدات المترية والإنجليزية باستثناء التفاوت المسموح به في الأعمال الإنشائية. 2- قد تختلف أبعاد القطع / الوحدات عما هو موضح في البرشور؛ 3- جميع الصور الواردة هي لأغراض التوضيح فقط. 4- جميع التجهيزات والديكورات الداخلية الواردة هي لأغراض التوضيح فقط، ما لم يرد خلاف ذلك صراحة. 5- يحتفظ المطور، ووفقاً لتقديره المطلق، بحقه في إجراء التعديلات دون أي مسؤولية مترتبة على ذلك حتى إنجاز العمل بصورة نهائية



Key facts

- Spread over a 24 million square foot area, Aljada is Sharjah's largest mixed-use destination
- Expected population of 70,000 people, including residents, workers and visitors
- Ideally located with easy access to Sheikh Mohammed bin Zayed Road and direct access to Al Dhaid Road and University City Road
- Aljada will host four hotels, three of which will be operated by Emaar Hospitality, including The Address, Vida and Rove
- Construction on Aljada began in 2018 and the first homes were handed over to residents at the beginning of 2021
- Aljada will host three schools, including one operated by SABIS
- Aljada promotes an active, healthy lifestyle, with linear parks stretching the length of the development and an extensive cycle network
- The Aljada Business Park features 500,000 square metres of premium leasable commercial space
- The Aljada master plan also includes extensive hospitality, retail, F&B, healthcare, and services assets

حقائق وأرقام

- تمتدّ الجادة على مساحة 24 مليون قدم مربعة، وتعدّ أكبر مشروع متعدد الاستعمالات في تاريخ الشارقة
- يتوقع أن يصل عدد سكان المشروع إلى 70 ألف نسمة بين مقيمين وموظفين وسياح
- موقع مميز مع اتصال مباشر بشارع الذيد وطريق المدينة الجامعية وسهولة الوصول إلى شارع الشيخ محمد بن زايد
- يتضمن المخطط الرئيسي للجادة أربعة فنادق؛ تتولى إعمار للضيافة إدارة ثلاثة منها، ألا وهي: العنوان و فيدا و روف
- تمت المباشرة بالأعمال الإنشائية في الجادة في عام 2018م وتم تسليم أول باقة من المنازل للمالكين بداية عام 2021م
- تتضمن المرافق التعليمية في الجادة ثلاث مدارس، واحدة منها تحت إدارة مؤسسة سابيس الدولية للخدمات التعليمية
- تشجع الأجواء في الجادة على عيش نمط حياة صحية بفضل التصميم المدروس بعناية والمسارات الطويلة المخصصة للجري وركوب الدراجات الهوائية
- يوفر مجمّع الأعمال الحديث في الجادة 500 ألف متر مربع من المساحات المكتبية الفاخرة القابلة للتأجير
- يتضمن المخطط الرئيسيّ للجادة باقة واسعة من الخيارات الفندقية والمرافق الخدمية والتجارية ومرافق الرعاية الصحية والمطاعم والمقاهي الراقية





Arada Developments LLC

800-ARADA (27232)

info@arada.com

arada.com

     @aradaliving

Visit our Sharjah sales office:

Aljada Discovery Centre

Aljada, Muwaileh, Sharjah

Visit our Dubai sales office:

19th Floor, Festival Tower

Dubai Festival City

PO Box 644753, Dubai

Visit our Abu Dhabi sales office:

Level 12, Office Tower 3

Etihad Towers, Abu Dhabi

Disclaimer: the artist renderings and visualizations contained in this brochure are provided for illustrative and marketing purposes. Whilst the information provided is believed to be accurate and reliable at the time of printing, only the information contained in the final sale and purchase agreement will have any legal effect.

إخلاء مسؤولية: الرسومات والصور الفنية الواردة في هذا البروشور هي لأغراض التوضيح والتسويق فقط. وعلى الرغم من دقة المعلومات المتاحة وإمكانية الاعتماد عليها وقت طباعة البروشور، فإن المعلومات الواردة في اتفاقية الشراء والبيع النهائية هي فقط ما سيعتد به قانونياً.



الجادة
aljada

A development by
 **ARADA**