

شقق ریحان  
Rehan Apartments



الجدادة  
aljada

هنا المكان  
The place to be

# أرادَ

تعد أرادَ أسرع المطورين الرئيسيين نمواً وأكثرهم ابتكاراً على مستوى المنطقة. وتأسست الشركة في عام 2017 ومقرّها الرئيسي في دبي، وتركز نشاطها في البداية على الشارقة، حيث أطلقت ثلاثة مشاريع كبرى في الإمارة.

وقد حرصت الشركة على تشييد منازل استثنائية مجهزة بجميع وسائل الراحة العصرية والتقنيات الحديثة وبأسعار تنافسية.

وتلتزم أرادَ منذ إنطلاقها بتلبية جميع متطلبات العملاء، حيث أتاح لها ذلك تقديم كل ما هو جديد ومميز وبشكل دائم سواءً للمشتريين أو الشركاء أو المساهمين أو المجتمعات التي تمارس الشركة أعمالها فيها.

## Arada

Arada is the region's fastest-growing and most progressive master developer. Founded in 2017 and headquartered in Dubai, Arada has already launched three popular and progressive masterplanned communities in the United Arab Emirates.

We are focused on delivering beautiful homes, surrounded by world-class facilities, for a highly competitive price.

We are dedicated to putting the needs of our customers first. Prioritising them allows us to always do more and do better – for buyers, partners, stakeholders, and the communities we serve.

# الجادة

يعد مشروع الجادة أحدث مشروع سكني في الشارقة، حيث ينعم فيه المقيمون والزوار بمجموعة من أحدث المرافق والخدمات، وتنوع خيارات السكن والعمل والترفيه والاستجمام والتسوق والثقافة في مكان واحد.

تمثل الجادة وجهة استثنائية يمتاز فيها التصميم العملي المميز مع روح الأناقة العصرية، بحيث تمنحك كل ما تستحقه وتحلم به!

## حقائق وأرقام

- تمتد الجادة على مساحة 24 مليون قدم مربعة، وتعد أكبر مشروع متعدد الاستعمالات في تاريخ الشارقة
- يتوقع أن يصل عدد سكان المشروع إلى 70 ألف نسمة بين مقيمين وموظفين وسياح
- موقع مميز مع اتصال مباشر بشارع الذيد وطريق المدينة الجامعية وسهولة الوصول إلى شارع الشيخ محمد بن زايد
- يتضمن المخطط الرئيسي للجادة أربعة فنادق؛ تتولى إعمار للضيافة إدارة ثلاثة منها، إلا وهي: العنوان و فيدا و روف
- تمت المباشرة بالأعمال الإنشائية في الجادة في عام 2018م وتم تسليم أول باقة من المنازل للمالكين بداية عام 2021م
- تتضمن المرافق التعليمية في الجادة ثلاث مدارس، واحدة منها تحت إدارة مؤسسة سابيس الدولية للخدمات التعليمية
- تشجع الأجواء في الجادة على عيش نمط حياة صحية بفضل التصميم المدروس بعناية والمسارات الطويلة المخصصة للجري وركوب الدراجات الهوائية
- يوفر مجمع الأعمال الحديث في الجادة 500 ألف متر مربع من المساحات المكتبية الفاخرة القابلة للتأجير
- يتضمن المخطط الرئيسي للجادة باقة واسعة من الخيارات الفندقية والمرافق الخدمية والتجارية ومرافق الرعاية الصحية والمطاعم والمقاهي الراقية

## Aljada

Aljada is Sharjah's newest address, a destination where everything is at your fingertips, and where living, working, entertainment, recreation, shopping and culture all come together.

A destination where engaging design meets contemporary elegance, Aljada allows you to be all that you can be.

## Key facts

- Spread over a 24 million square foot area, Aljada is Sharjah's largest mixed-use destination
- Expected population of 70,000 people, including residents, workers and visitors
- Ideally located with easy access to Sheikh Mohammed bin Zayed Road and direct access to Al Dhaid Road and University City Road
- Aljada will host four hotels, three of which will be operated by Emaar Hospitality, including The Address, Vida and Rove
- Construction on Aljada began in 2018 and the first homes were handed over to residents at the beginning of 2021
- Aljada will host three schools, including one operated by SABIS
- Aljada promotes an active, healthy lifestyle, with linear parks stretching the length of the development and an extensive cycle network
- The Aljada Business Park features 500,000 square metres of premium leasable commercial space
- The Aljada master plan also includes extensive hospitality, retail, F&B, healthcare, and services assets



# موقع استراتيجي

3 دقائق

من المدينة الجامعية

5 دقائق

من مطار الشارقة الدولي

5 دقائق

من المنطقة الحرة بمطار الشارقة

15 دقيقة

من مطار دبي الدولي

15 دقيقة

من كورنيش الشارقة

## Connectivity

3 min

from University City

5 min

from Sharjah International Airport

5 min

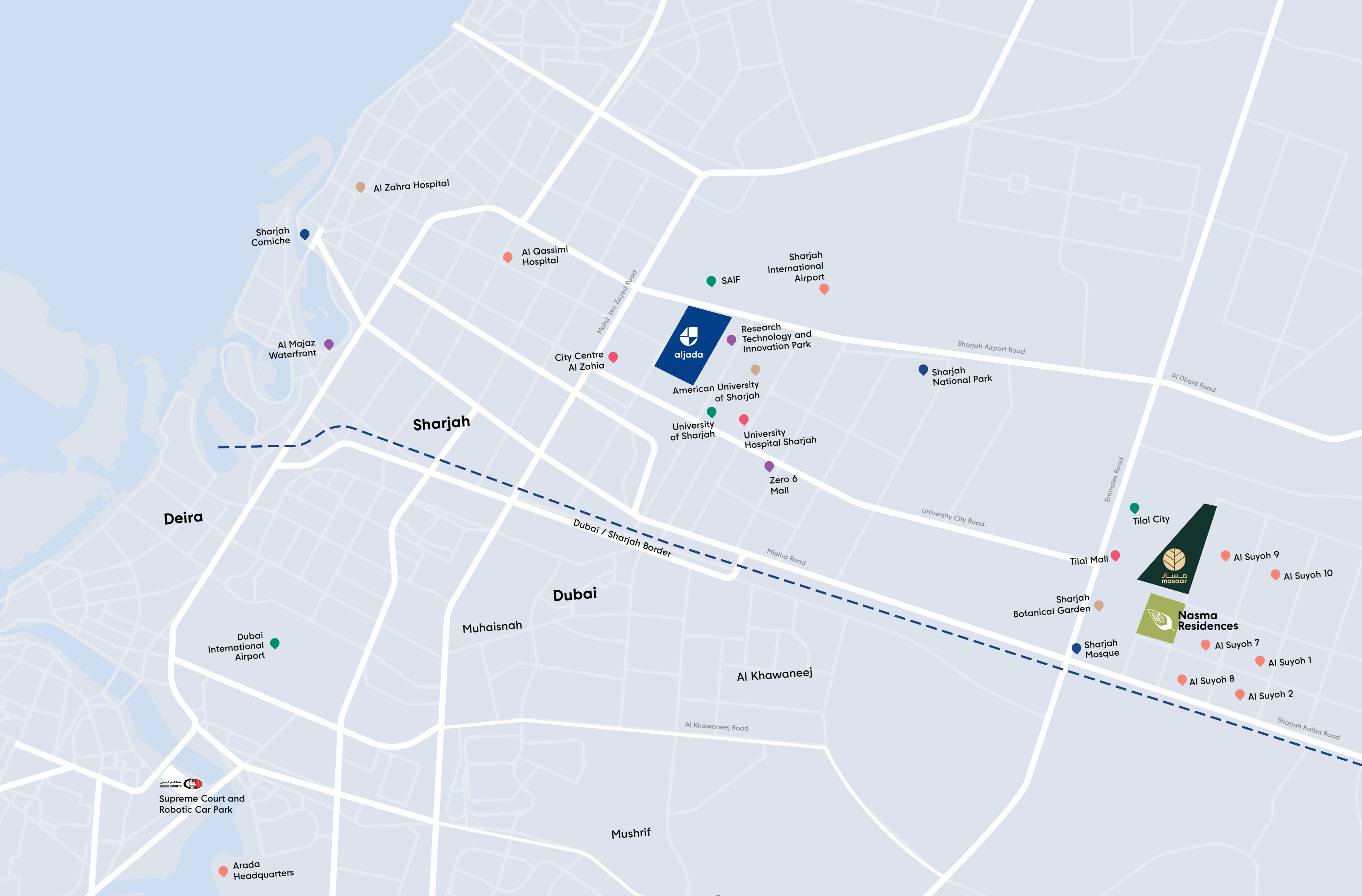
from Sharjah International Airport Free Zone (SAIF)

15 min

from Dubai International Airport

15 min

from Sharjah Corniche



# شقق ربحان

سيحتل مالكو الوحدات السكنية في شقق "ربحان" بتصاميم داخلية حديثة ورحبة، مع باقة متنوعة من المساحات والتصاميم التي تتناسب مع متطلبات حياتهم العصرية.

وتتميز شقق "ربحان" بقربها من مدار بالجادة، وهو وجهة ترفيهية مبتكرة من تصميم شركة زها حديد للهندسة المعمارية، فهي مثالية للمتزوجين حديثاً والعائلات الصغيرة. وتتنوع خياراتها بين الاستديوهات والشقق من غرفة وغرفتي نوم.

## Rehan Apartments

Rehan homeowners will benefit from modern and spacious interiors, with the ability to choose between different sizes and layouts to suit their lifestyle.

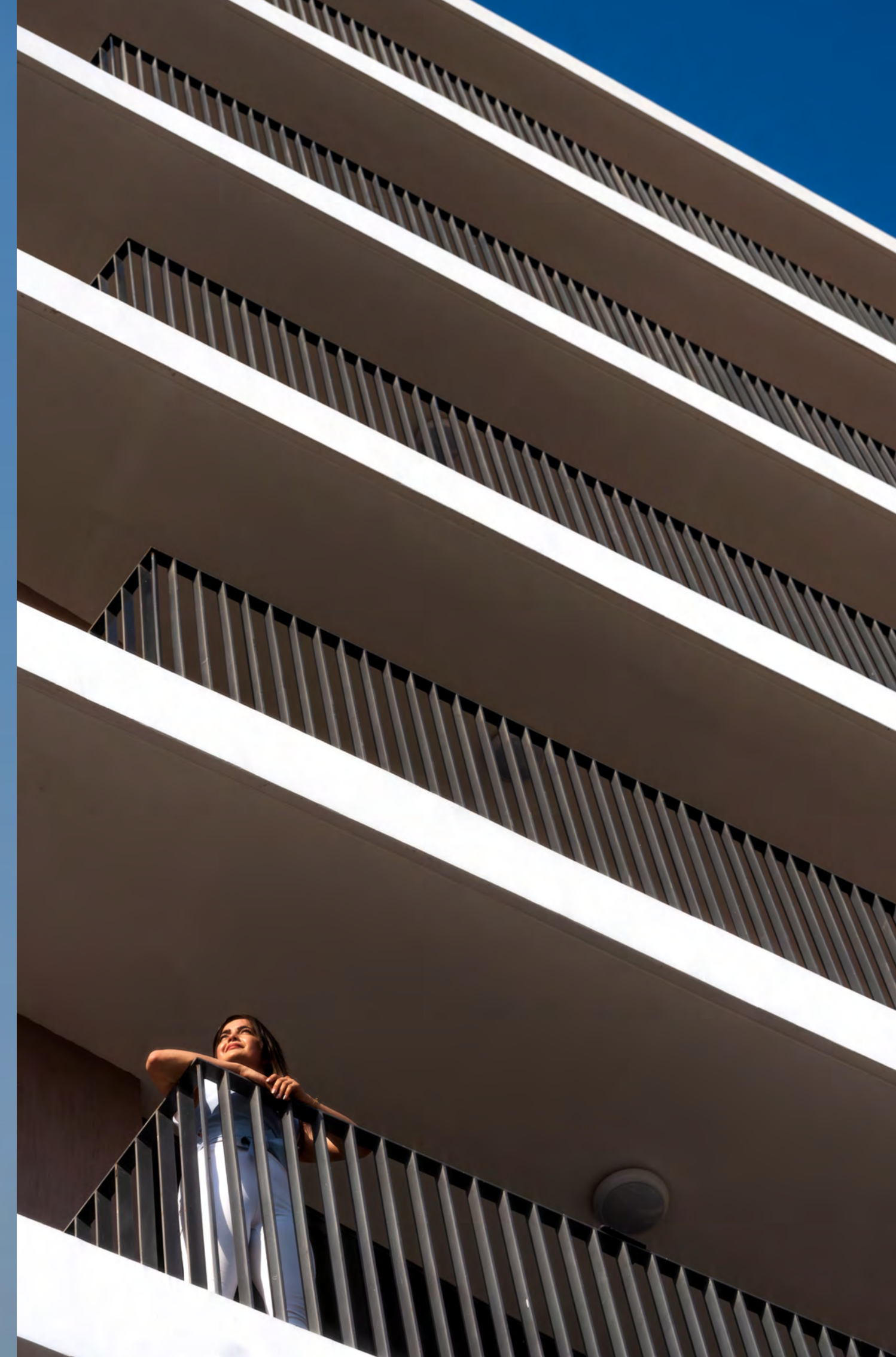
Ideally situated close to Madar, a leisure and entertainment destination designed by Zaha Hadid Architects, the Rehan Apartments are perfect for couples or families with children. Choose from studio, one and two bedroom apartments.













**Arada Developments LLC**  
800-ARADA (27232)  
info@arada.com  
arada.com

     @aradaliving

**Visit our Sharjah sales office:**

Aljada Discovery Centre  
Aljada, Muwaileh, Sharjah

**Visit our Dubai sales office:**

19th Floor, Festival Tower  
Dubai Festival City  
PO Box 644753, Dubai

**Visit our Abu Dhabi sales office:**

Level 12, Office Tower 3  
Etihad Towers, Abu Dhabi

